



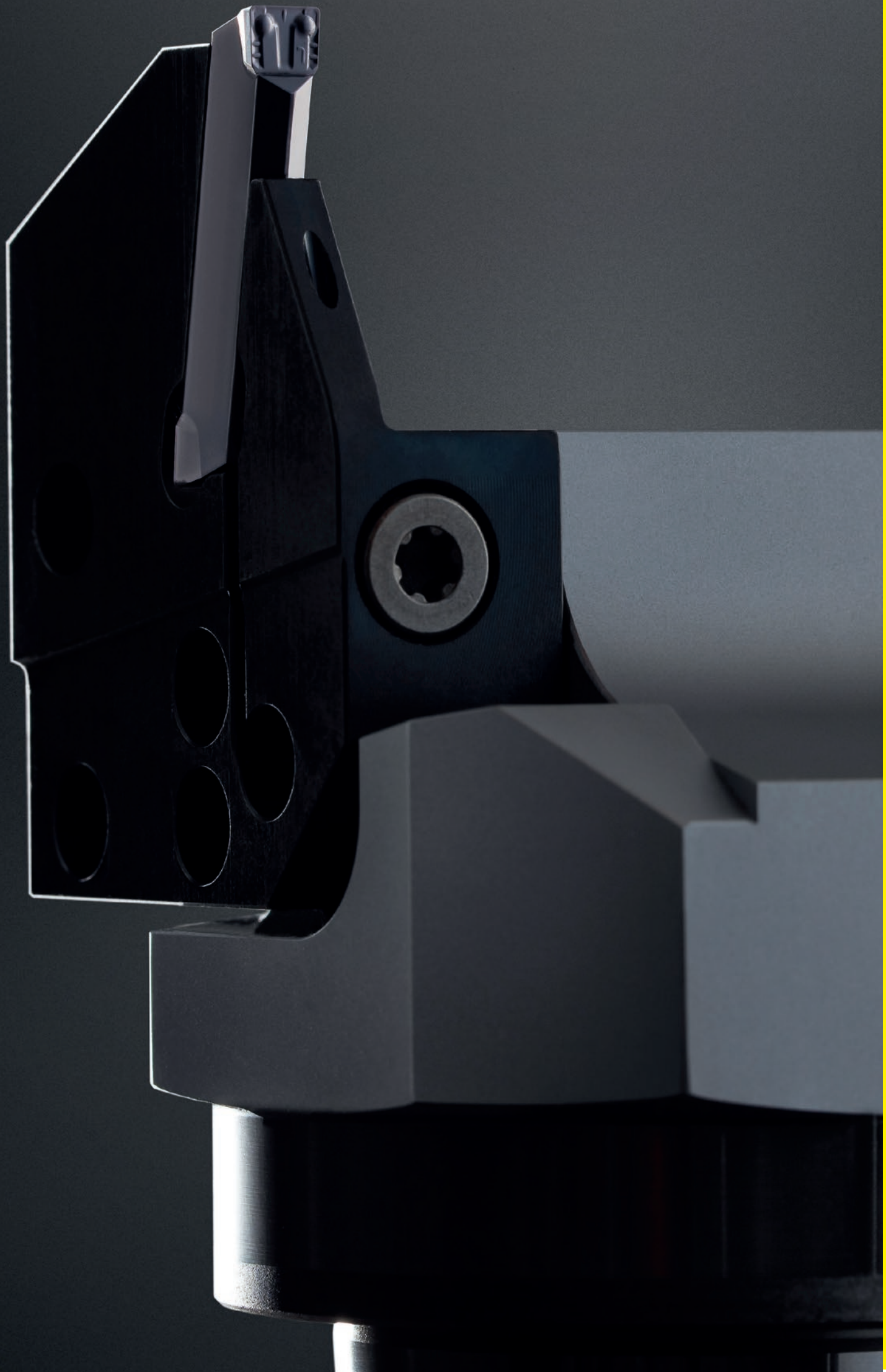
NEW

МОДУЛЬНАЯ ИНСТРУМЕНТАЛЬНАЯ СИСТЕМА 220 ДЛЯ ОБРАБОТКИ КАНАВОК

Базовый держатель и кассеты с внутренней подачей СОЖ

MODULAR GROOVING SYSTEM 220

Basic toolholder and cassettes with internal coolant supply



ОТЛИЧИЕ: БОЛЬШЕ ВОЗМОЖНОСТЕЙ

THE DIFFERENCE:
MORE POSSIBILITIES

- **Универсальный базовый держатель с Т-образным профилем крепления под различные кассеты для обработки канавок**

Universal basic holder with interface T for different grooving cassettes

- **Профиль крепления, отличающийся очень высокой стабильностью и повторяемостью позиционирования**

Very stable and repeatable interface

- **Максимальная производительность благодаря точечной подаче СОЖ на режущую кромку**

Highest performance through targeted coolant supply to the cutting edge

Базовые державки для модульных систем HORN с хвостовиками следующих типов: полигональный в соответствии с ISO 26623, хвостовик HORN тип TS в соответствии с ISO 26622 и HSK. Используются совместно с кассетами различных систем для обработки радиальных и торцевых канавок и отрезки T-образный профиль крепления системы обеспечивает высокую повторяемость при смене кассет и гарантирует надежный контакт кассеты с державкой. Кассеты доступны для всех стандартных систем пластин.

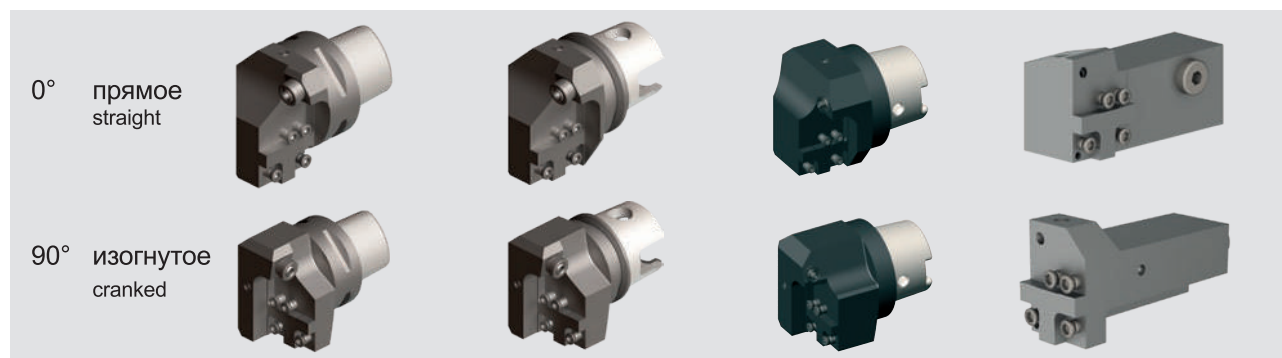
Basic toolholder for the modular systems HORN Polygon shank according to ISO 26623, HORN Toolholder TS according to ISO 26622 and HSK with different cassettes are suitable for grooving, parting off and face grooving.

Excellent stability is guaranteed through the HORN designed interface „T“ between the cassette and the basic toolholder. The cassettes are available for all standard insert systems.

Модульная система Modular Tooling System

Наружная обработка External machining

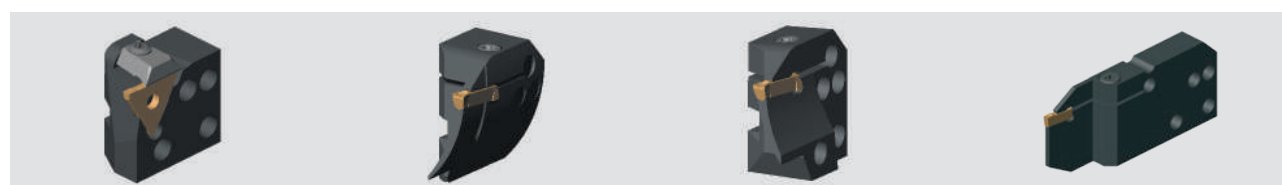
Присоединение Coupling system	полигональный хвостовик HORN HORN Polygon ISO 26623	HORN TS ISO 26623	HSK DIN 69893	Державка с квадратным сечением Square shank
----------------------------------	---	----------------------	------------------	--



Исполнение вправо и налево / Version right and left hand

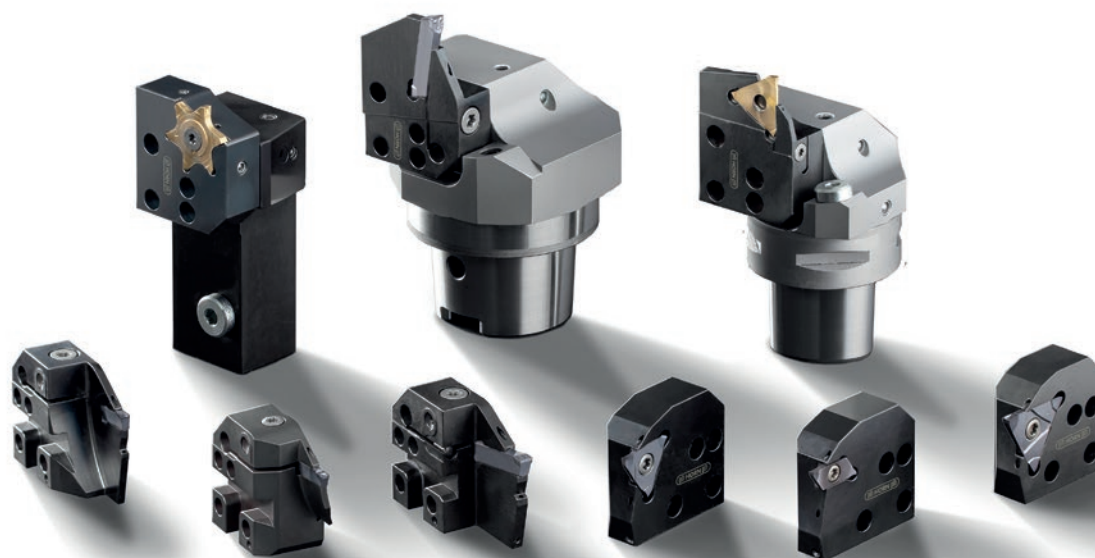
Кассета программа Cassette programme

Тип Type	Пластина Insert	R/LNK	R/LIK	R/LAK	Длина инструмента Tool length
360	312	•	-	-	$l = l_1 + l_K \text{ (кассеты)}$ (Cassette)
224	S224	•	•	•	
220	S229	•	•	•	
220	S100	•	-	-	
356	315/S315	•	-	-	
316	S316	•	-	-	
34T	S34T	•	-	-	
64T	S64T	•	-	-	
274	S274	•	-	-	



Обработка канавок, отрезка и обработка торцевых канавок

Grooving, Parting off and Face Grooving



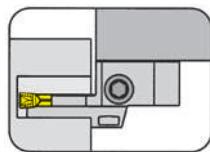
Система/System	Страница/Page
Базовая державка	2
Basic Toolholder	
Обработка радиальных канавок	24
Radial Machining	
Обработка торцевых канавок	36
Axial Machining	

Обработка канавок, отрезка и обработка торцевых канавок

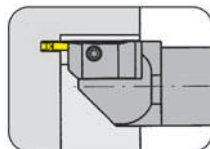
Grooving, Parting off and Face Grooving



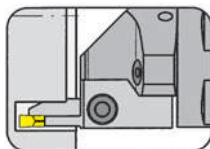
Базовая державка
Basic toolholder
220/B224/220C/
C6/220TS/HSK220/
HSKT63



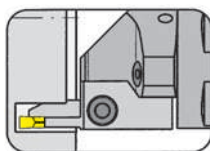
Страница/Page
10-11



Страница/Page
12



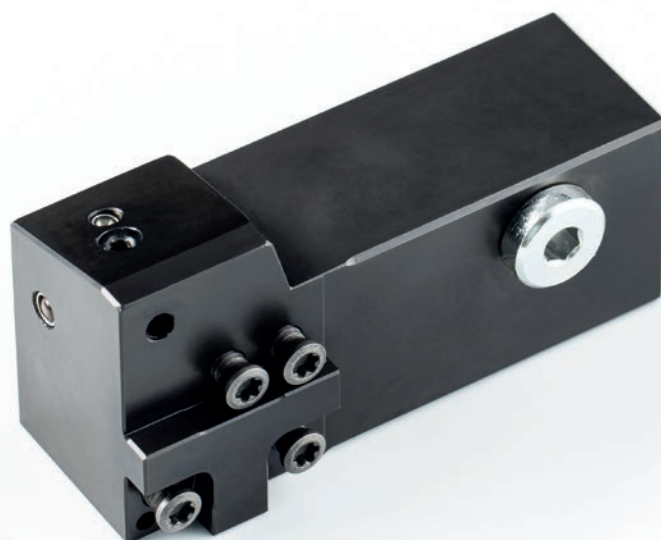
Страница/Page
13-21



Страница/Page
22-23

Технические
рекомендации
Technical Information

Страница/Page
63-65



**Базовая державка
для кассет**

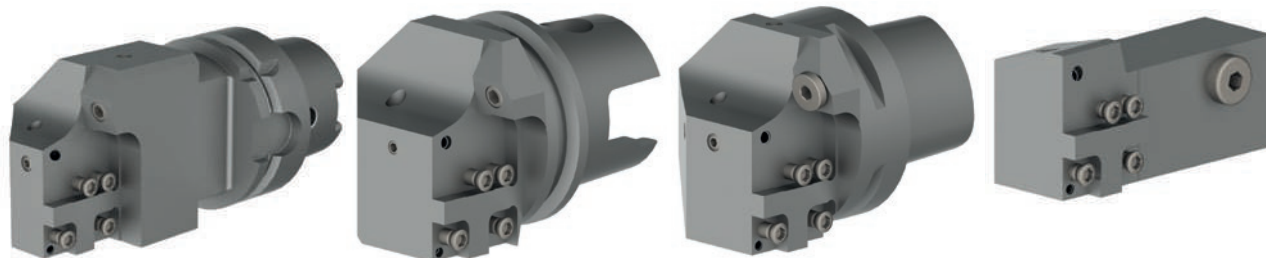
для обработки радиальных и
торцевых канавок

**Basic toolholder for
cassettes**

for radial and axial machining

Базовые державки с Т-интерфейсом

Basic holder with interface T



HSKT

TS

Полигональный
ХВОСТОВИК
Polygon

Державка
Toolholder

Кассеты с Т-интерфейсом

Cassettes with interface T

Радиальная
обработка
Grooving radial

Пластина
Insert

Торцевая
обработка
Grooving axial

Пластина
Insert



S100



S15A
S25A



S224
S229



S224
S229



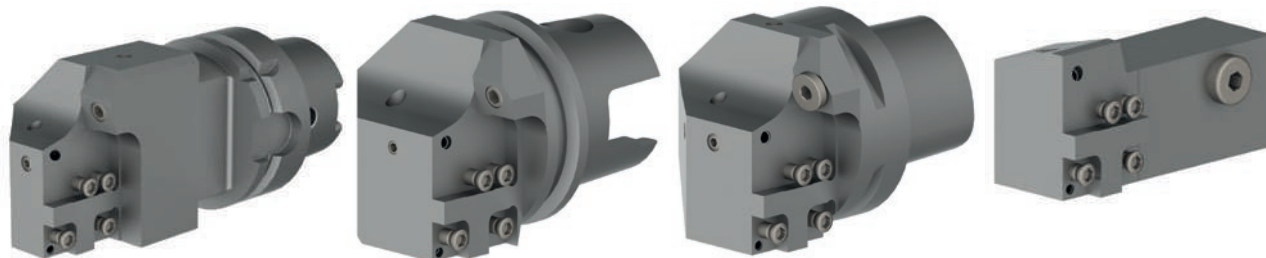
S274



S34T

Базовые державки с Т-интерфейсом

Basic holder with interface T



HSKT

TS

Полигональный
ХВОСТОВИК
Polygon

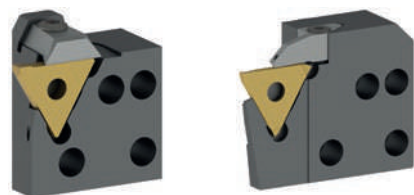
Державка
Toolholder

Кассеты с Т-интерфейсом

Cassettes with interface T

Радиальная
обработка
Grooving radial

Пластина
Insert



312



315
S315



64T

Обработка торцевых канавок

Face Grooving



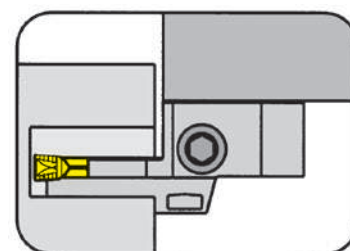
Базовая державка

Basic toolholder

220

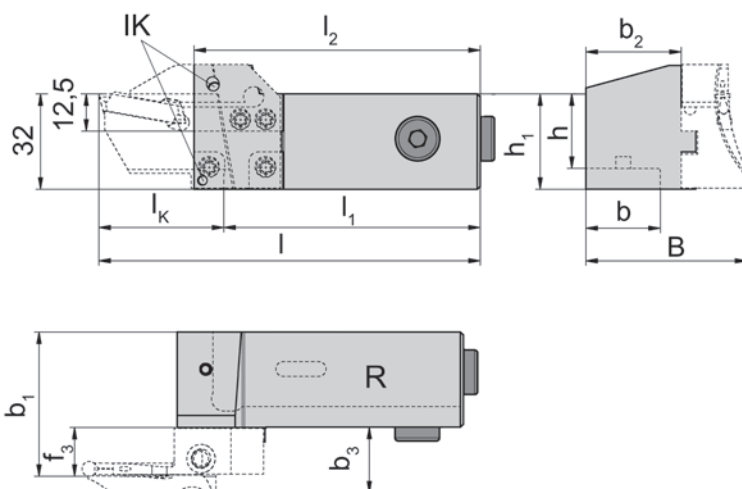
без кассеты
without cassette

подходит для гнезд HORN VDI с встроенной внутренней подачей СОЖ
suitable for HORN adaptors VDI with integrated through coolant supply



Хвостовик параллельный оси заготовки
Shank parallel to the axis of workpiece

для кассет с Т-интерфейсом
for Cassettes with interface T



R = показано правое исполнение
R = right hand version shown

L = левое исполнение
L = left hand version

с встроенной внутренней
подачей СОЖ
with integrated through
coolant supply

Обозначение Part number	h	h ₁	l ₁	b	b ₁	b ₂	l ₂	l	B
R/L220.2020.2.K1.IK	20	32	l ₂ -10	20	b ₂ +f ₃	27	84	l ₁ +l _k	b ₂ +b ₃
R/L220.2525.2.K1.IK	25	32	l ₂ -10	25	b ₂ +f ₃	32	96	l ₁ +l _k	b ₂ +b ₃

Выберите R или L исполнение.
State R or L version

l_k, b₃ и f₃ - смотрите кассеты
l_k, b₃ and f₃ see cassettes

Размеры указаны в мм.
Dimensions in mm

Другие размеры - по запросу.
Further sizes upon request

Используйте правую базовую державку для правых кассет, левую базовую державку для левых кассет
Use right hand basic toolholder for right hand cassettes and left hand basic toolholder for left hand cassettes.

Запасные части

Spare Parts

Базовая державка Basic toolholder	Зажимной винт Clamping Screw	Уплотнительная заглушка Sealing plug	Резьбовой штифт Threaded Pin	Уплотнительное кольцо O-ring	Ключ тип TORX PLUS® TORX PLUS® Wrench
R/L220...	5.12T20P	004.00.26	030.0508.0866	12.37.2.62.3601	T20PQ

Обработка торцевых канавок

Face Grooving



Базовая державка

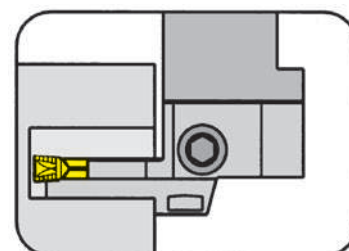
Basic toolholder

220

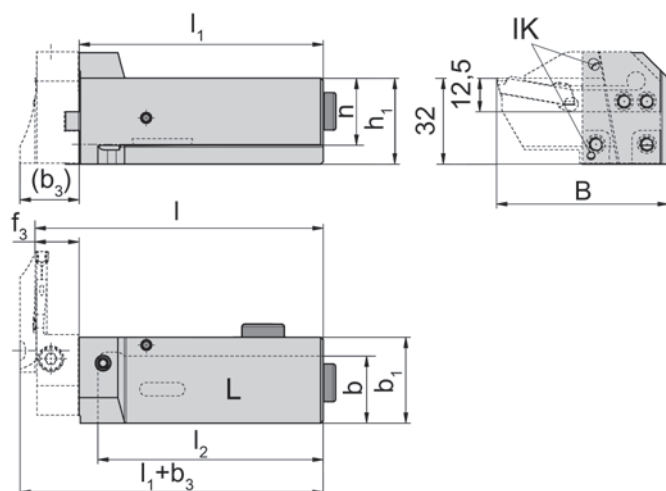
без кассеты
without cassette

подходит для гнезд HORN VDI с встроенной внутренней подачей СОЖ
suitable for HORN adaptors VDI with integrated through coolant supply

Хвостовик под углом 90° к оси заготовки
Shank 90° to the axis of workpiece



для кассет с Т-интерфейсом
for Cassettes with interface T



L = показано левое исполнение
L = left hand version shown

R = правое исполнение
R = right hand version

с встроенной внутренней
подачей СОЖ
with integrated through
coolant supply

Обозначение Part number	h	h ₁	b	l ₂	l	B	b ₁	l ₁
R/L220.2020.2.K2.IK	20	32	20	69	l ₁ +f ₃	l _k +19	29	79
R/L220.2525.2.K2.IK	25	32	25	84	l ₁ +f ₃	l _k +19	32	91

Выберите R или L исполнение.
State R or L version

l_k, b₃ и f₃ - смотрите кассеты
l_k, b₃ and f₃ see cassettes

Размеры указаны в мм.
Dimensions in mm

Другие размеры - по запросу.
Further sizes upon request

Используйте правую базовую державку для левых кассет и левую базовую державку для правых кассет.
Use right hand basic toolholder for left hand cassettes and left hand basic toolholder for right hand cassettes.

Запасные части

Spare Parts

Базовая державка Basic toolholder	Зажимной винт Clamping Screw	Уплотнительная заглушка Sealing plug	Резьбовой штифт Threaded Pin	Уплотнительное кольцо O-ring	Ключ тип TORX PLUS® TORX PLUS® Wrench
R/L220...	5.12T20P	004.00.26	030.0508.0866	12.37.2.62.3601	T20PQ

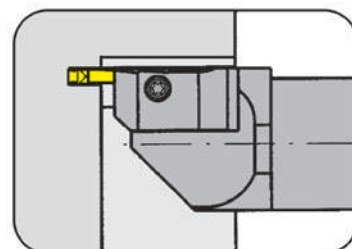
Обработка торцевых канавок Face Grooving



Базовая державка Basic toolholder

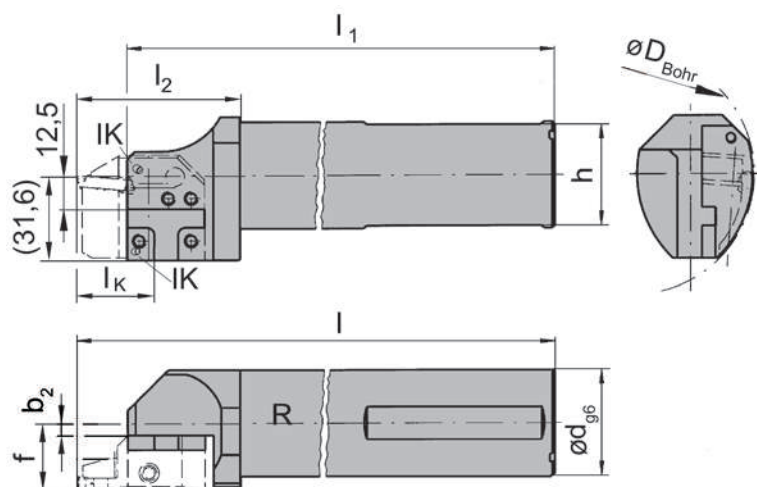
B224

без кассеты
without cassette



Базовая державка для кассет типа RIK/LIK224
Basic toolholder for cassettes type RIK/LIK224

с внутренним подводом СОЖ
with through coolant supply



R = показано правое исполнение
R = right hand version shown

L = левое исполнение
L = left hand version

Обозначение Part number	f	d	l ₁	h	l ₂	b ₂	l	D _{Bohr}
R/LB224.0032.K1.IK	b ₂ +f ₃	32	181	30	59	0.41	200	90
R/LB224.0040.K1.IK	b ₂ +f ₃	40	231	38	59	4.41	250	90

Выберите R или L исполнение.
State R or L version

D_{а мин} / f₃ / l_к см.кассеты
D_{a min} / f₃ / l_к see cassettes

Размеры указаны в мм.
Dimensions in mm

Другие размеры - по запросу.
Further sizes upon request

Запасные части Spare Parts

Базовая державка Basic toolholder	Зажимной винт Clamping Screw	Резьбовой штифт Threaded Pin	Шестигранный ключ Allen Wrench	Ключ тип TORX PLUS® TORX PLUS® Wrench
R/LB224...	5.12T20P	030.0508.0866	SW2,0 DIN911	T20PQ
R/LB224.0032.K1.IK	5.12T20P	030.0508.0866	SW2,5 DIN911	T20PQ

Обработка канавок, отрезка и обработка торцевых канавок

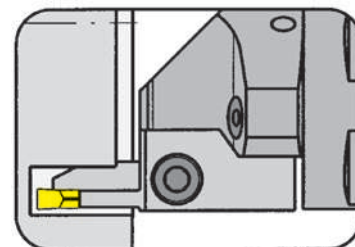
Grooving, Parting off and Face Grooving



Базовая державка Basic toolholder

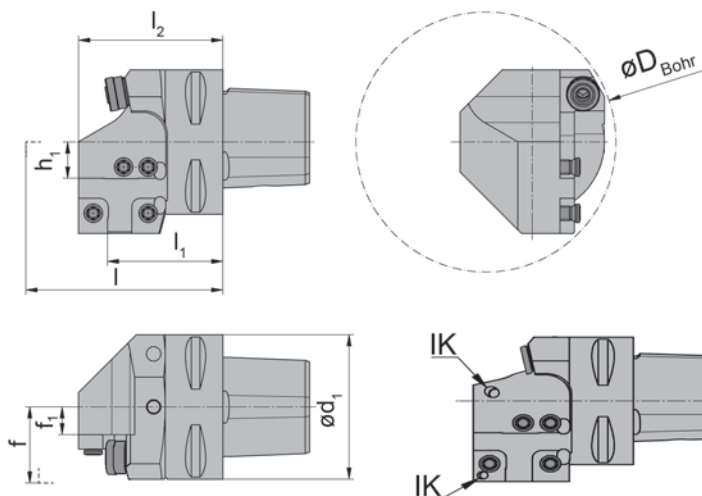
220C

без кассеты
without cassette



Базовая державка для кассет с T-интерфейсом
Basic toolholder for cassettes with interface T

с внутренним подводом СОЖ
with through coolant supply



R = показано правое исполнение
R = right hand version shown

L = левое исполнение
L = left hand version

Обозначение Part number	l_1	l	l_2	d_1	h_1	f_1	f
R/L220.00C3.K1.IK	36	$l_1 + l_K$	46	32	12.5	4,6	$f_1 + f_3$
R/L220.00C4.K1.IK	40	$l_1 + l_K$	50	40	12.5	4,6	$f_1 + f_3$
R/L220.00C5.K1.IK	40	$l_1 + l_K$	50	50	12.5	9,6	$f_1 + f_3$
R/L220.00C6.K1.IK	42	$l_1 + l_K$	52	63	12.5	16,1	$f_1 + f_3$
R/L220.00C8.K1.IK	53	$l_1 + l_K$	63	80	12.5	24,6	$f_1 + f_3$

Выберите R или L исполнение.
State R or L version

размеры для D_{Bohr} , f_3 и l_K см. кассеты
Dimensions for D_{Bohr} , f_3 and l_K see cassettes

Размеры указаны в мм.
Dimensions in mm

Другие размеры - по запросу.
Further sizes upon request

Примечание:

R/L220...IK сферическая распылительная форсунка (опция)

Note:

R/L220...IK Coolant spray nozzle optional

Запасные части Spare Parts

Базовая державка Basic toolholder	Зажимной винт Clamping Screw	Резьбовой штифт Threaded Pin	Шестигранный ключ Allen Wrench	Винт Screw	Ключ тип TORX PLUS® TORX PLUS® Wrench
R/L220...	5.12T20P	030.0508.0866	SW2,5 DIN911	004.00.21	T20PQ

Обработка канавок, отрезка и обработка торцевых канавок

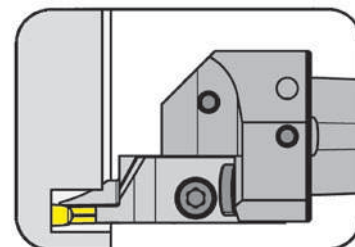
Grooving, Parting off and Face Grooving



Базовая державка Basic toolholder

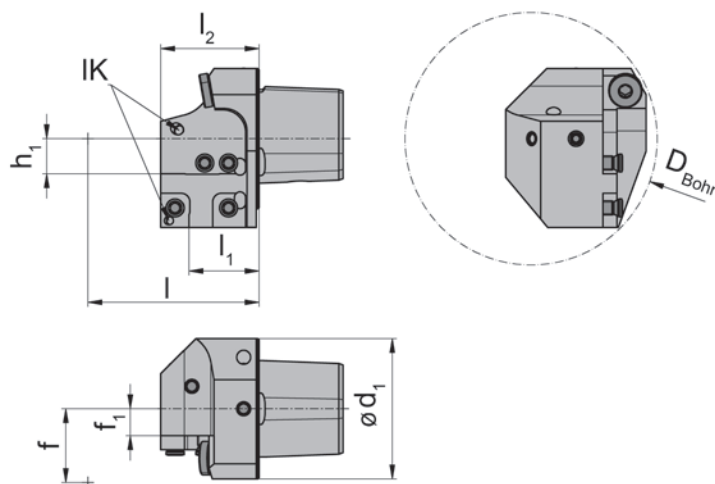
220C

без кассеты
without cassette



Базовая державка для кассет с T-интерфейсом
Basic toolholder for cassettes with Interface T

с внутренней подачей СОЖ – без канавки захвата
with internal coolant supply - without tool changing groove



R = показано правое исполнение
R = right hand version shown

L = левое исполнение
L = left hand version

Обозначение Part number	l_1	l	l_2	d_1	h_1	f_1	f
R/L220.00C4.K10.IK	25	$l_1 + l_K$	35	40	12,5	4.6	$f_1 + f_3$
R/L220.00C5.K10.IK	25	$l_1 + l_K$	35	50	12,5	9.6	$f_1 + f_3$

Выберите R или L исполнение.
State R or L version

размеры для D_{Bohr} , f_3 и l_K см. кассеты
Dimensions for D_{Bohr} , f_3 and l_K see cassettes

Размеры указаны в мм.
Dimensions in mm

Другие размеры - по запросу.
Further sizes upon request

R/L220...IK сферическая распылительная форсунка (опция)
R/L220...IK Coolant spray nozzle optional

Запасные части Spare Parts

Базовая державка Basic toolholder	Зажимной винт Clamping Screw	Резьбовой штифт Threaded Pin	Шестигранный ключ Allen Wrench	Винт Screw	Ключ тип TORX PLUS® TORX PLUS® Wrench
R/L220...	5.12T20P	030.0508.0866	SW2,5 DIN911	004.00.21	T20PQ

Обработка канавок, отрезка и обработка торцевых канавок

Grooving, Parting off and Face Grooving

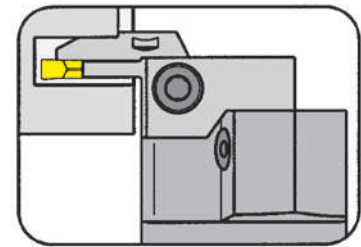


Базовая державка

Basic toolholder

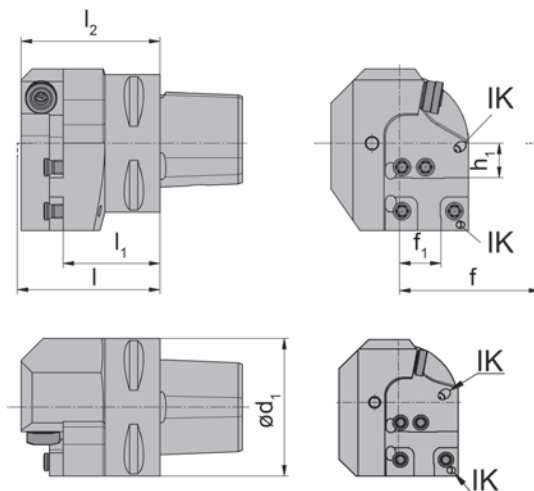
220C

без кассеты
without cassette



Базовая державка для кассет с T-интерфейсом
Basic toolholder for cassettes with Interface T

с внутренним подводом СОЖ
with through coolant supply



R = показано правое исполнение
R = right hand version shown

L = левое исполнение
L = left hand version

Обозначение Part number	l_1	l	l_2	d_1	h_1	f_1	f
R/L220.00C3.K2.IK	31,2	l_1+f_3	46,5	32	12,5	10,0	f_1+l_K
R/L220.00C4.K2.IK	35,2	l_1+f_3	50,5	40	12,5	10,0	f_1+l_K
R/L220.00C5.K2.IK	35,2	l_1+f_3	50,5	50	12,5	15,0	f_1+l_K
R/L220.00C6.K2.IK	37,2	l_1+f_3	52,5	63	12,5	21,5	f_1+l_K
R/L220.00C8.K2.IK	48,2	l_1+f_3	63,5	80	12,5	30,0	f_1+l_K

Выберите R или L исполнение.
State R or L version

размеры для D_{min} , f_3 и l_K см. кассеты
Dimensions for D_{min} , f_3 and l_K see cassettes

Размеры указаны в мм.
Dimensions in mm

Другие размеры - по запросу.
Further sizes upon request

Примечание:

R/L220...IK сферическая распылительная форсунка (опция)

Note:

R/L220...IK Coolant spray nozzle optional

Запасные части

Spare Parts

Базовая державка Basic toolholder	Зажимной винт Clamping Screw	Резьбовой штифт Threaded Pin	Шестигранный ключ Allen Wrench	Винт Screw	Ключ тип TORX PLUS® TORX PLUS® Wrench
R/L220...	5.12T20P	030.0508.0866	SW2,5 DIN911	004.00.21	T20PQ

Обработка канавок, отрезка и обработка торцевых канавок

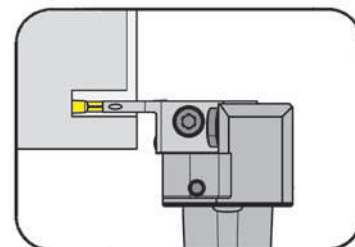
Grooving, Parting off and Face Grooving



Базовая державка Basic toolholder

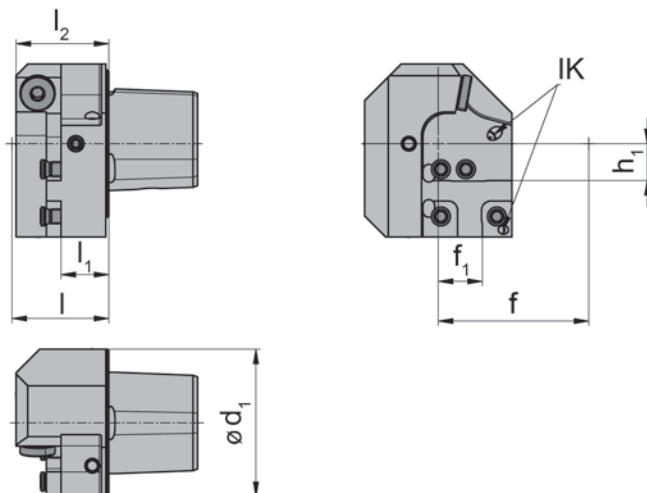
220C

без кассеты
without cassette



Базовая державка для кассет с T-интерфейсом
Basic toolholder for cassettes with interface T

с внутренней подачей СОЖ – без канавки захвата
with internal coolant supply - without tool changing groove



R = показано правое исполнение
R = right hand version shown

L = левое исполнение
L = left hand version

Обозначение Part number	l_1	l	l_2	d_1	h_1	f_1	f
R/L220.00C4.K20.IK	16,2	l_1+f_3	31,5	40	12,5	10	f_1+l_k
R/L220.00C5.K20.IK	16,2	l_1+f_3	31,5	50	12,5	15	f_1+l_k

Выберите R или L исполнение.
State R or L version

размеры для D_{min} , f_3 и l_k см. кассеты
Dimensions for D_{min} , f_3 and l_k see cassettes

Размеры указаны в мм.
Dimensions in mm

Другие размеры - по запросу.
Further sizes upon request

R/L220...IK сферическая распылительная форсунка (опция)
R/L220...IK Coolant spray nozzle optional

Запасные части Spare Parts

Базовая державка Basic toolholder	Зажимной винт Clamping Screw	Резьбовой штифт Threaded Pin	Шестигранный ключ Allen Wrench	Винт Screw	Ключ тип TORX PLUS® TORX PLUS® Wrench
R/L220...	5.12T20P	030.0508.0866	SW2,5 DIN911	004.00.21	T20PQ

Обработка канавок, отрезка и обработка торцевых канавок

Grooving, Parting off and Face Grooving

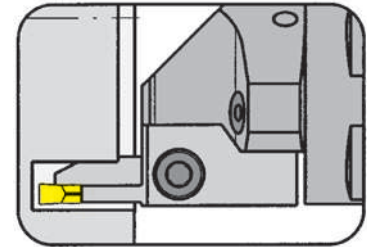


Базовая державка

Basic toolholder

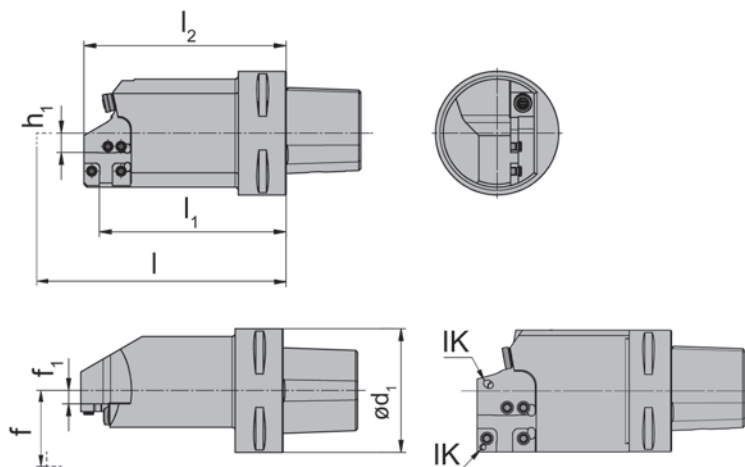
C6

без кассеты
without cassette



Базовая державка для кассет с T-интерфейсом
Basic toolholder for cassettes with interface T

с внутренним подводом СОЖ
with through coolant supply



R = показано правое исполнение
R = right hand version shown

L = левое исполнение
L = left hand version

Обозначение Part number	l_1	l	l_2	d_1	h_1	f_1	f
C6.L220.120.K1.IK	91	$l_1 + l_k$	101	63	12,5	0,6	$f_1 + f_3$
C6.L220.150.K1.IK	121	$l_1 + l_k$	131	63	12,5	0,6	$f_1 + f_3$
C6.R220.120.K1.IK	91	$l_1 + l_k$	101	63	12,5	0,6	$f_1 + f_3$
C6.R220.150.K1.IK	121	$l_1 + l_k$	131	63	12,5	0,6	$f_1 + f_3$

Выберите R или L исполнение.
State R or L version

размеры для f_3 и IK см. кассеты
Dimensions for f_3 and l_k see cassettes

Размеры указаны в мм.
Dimensions in mm

Другие размеры - по запросу.
Further sizes upon request

Примечание:

C6.R/L220...IK сферическая распылительная форсунка (опция)

Note:

C6.R/L220...IK Coolant spray nozzle optional

Запасные части

Spare Parts

Базовая державка Basic toolholder	Зажимной винт Clamping Screw	Резьбовой штифт Threaded Pin	Шестигранный ключ Allen Wrench	Винт Screw	Ключ тип TORX PLUS® TORX PLUS® Wrench
C6...	5.12T20P	030.0508.0866	SW2,5 DIN911	004.00.21	T20PQ

Обработка канавок, отрезка и обработка торцевых канавок

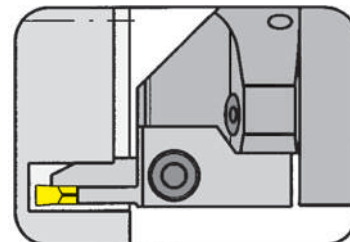
Grooving, Parting off and Face Grooving



Базовая державка Basic toolholder

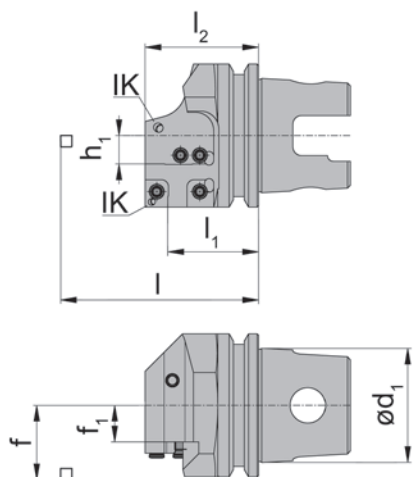
220TS

без кассеты
without cassette



Базовая державка для кассет с T-интерфейсом
Basic toolholder for cassettes with interface T

с внутренним подводом СОЖ
with through coolant supply



R = показано правое исполнение
R = right hand version shown

L = левое исполнение
L = left hand version

Обозначение Part number	l_1	l	l_2	d_1	h_1	f_1	f
R/L220.TS40.K1.IK	40	$l_1 + l_K$	50	40	12,5	4,6	$f_1 + f_3$
R/L220.TS50.K1.IK	40	$l_1 + l_K$	50	50	12,5	9,6	$f_1 + f_3$
R/L220.TS63.K1.IK	40	$l_1 + l_K$	50	63	12,5	16,1	$f_1 + f_3$

Выберите R или L исполнение.
State R or L version

размеры для D_{Bohr} , f_3 и l_K см. кассеты
Dimensions for D_{Bore} , f_3 and l_K see cassettes

Размеры указаны в мм.
Dimensions in mm

Другие размеры - по запросу.
Further sizes upon request

Запасные части Spare Parts

Базовая державка Basic toolholder	Зажимной винт Clamping Screw	Резьбовой штифт Threaded Pin	Форсунка для СОЖ Coolant spray nozzle	Ключ тип TORX PLUS® TORX PLUS® Wrench
R/L220...	5.12T20P	030.0508.0866	020.1008.2977	T20PQ

Обработка канавок, отрезка и обработка торцевых канавок

Grooving, Parting off and Face Grooving

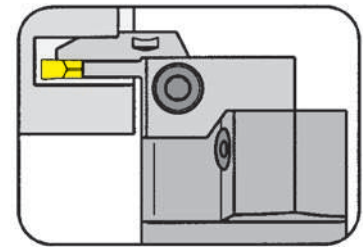


Базовая державка

Basic toolholder

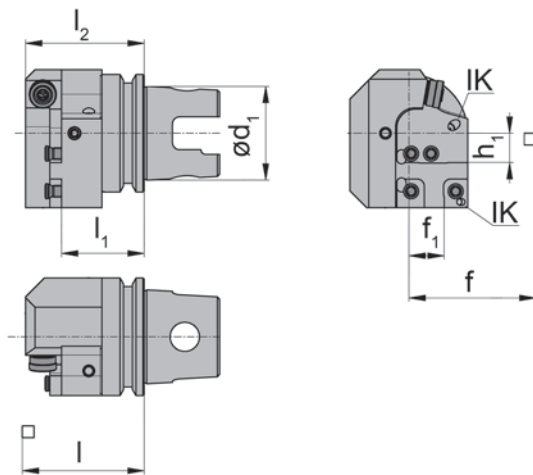
220TS

без кассеты
without cassette



Базовая державка для кассет с T-интерфейсом
Basic toolholder for cassettes with interface T

с внутренним подводом СОЖ
with through coolant supply



R = показано правое исполнение
R = right hand version shown

L = левое исполнение
L = left hand version

Обозначение Part number	l_1	l	l_2	d_1	h_1	f_1	f
R/L220.TS40.K2.IK	35,2	l_1+f_3	50,5	40	12,5	10,0	f_1+l_K
R/L220.TS50.K2.IK	35,2	l_1+f_3	50,5	50	12,5	15,0	f_1+l_K
L220.TS63.K2.IK	35,2	l_1+f_3	50,5	63	12,5	21,5	f_1+l_K

Выберите R или L исполнение.
State R or L version

размеры для D_{Bohr} , f_3 и l_K см. кассеты
Dimensions for D_{Bore} , f_3 and l_K see cassettes

Размеры указаны в мм.
Dimensions in mm

Другие размеры - по запросу.
Further sizes upon request

Запасные части

Spare Parts

Базовая державка Basic toolholder	Зажимной винт Clamping Screw	Резьбовой штифт Threaded Pin	Форсунка для СОЖ Coolant spray nozzle	Ключ тип TORX PLUS® TORX PLUS® Wrench
R/L220...	5.12T20P	030.0508.0866	020.1008.2977	T20PQ

Обработка канавок, отрезка и обработка торцевых канавок

Grooving, Parting off and Face Grooving

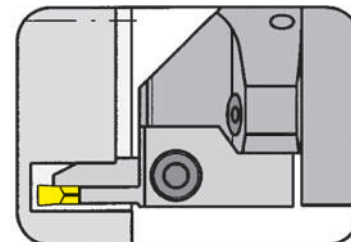


Базовая державка Basic toolholder

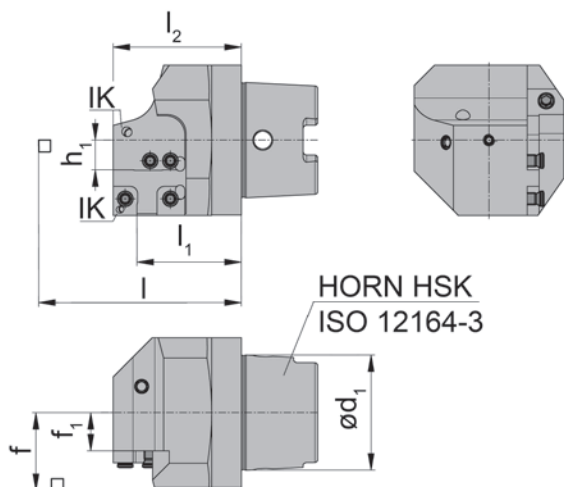
HSK220

без кассеты
without cassette

Базовая державка для кассет с T-интерфейсом
Basic toolholder for cassettes with interface T



для ручной смены инструмента с внутренним подводом СОЖ
for manual tool change, with through coolant supply



R = показано правое исполнение
R = right hand version shown

L = левое исполнение
L = left hand version

Обозначение Part number	l_1	d_1	f_1	l	l_2	f	h_1
HSK-L220.0063.K1.IK	44	63	16,1	$l_1 + l_K$	54	$f_1 + f_3$	12,5
HSK-R220.0063.K1.IK	44	63	16,1	$l_1 + l_K$	54	$f_1 + f_3$	12,5

Выберите R или L исполнение.
State R or L version

размеры для D_{min} , f_3 и l_K см. кассеты
Dimensions for D_{min} , f_3 and l_K see cassettes

Размеры указаны в мм.
Dimensions in mm

Другие размеры и исполнения (например, HSK-B50 и т.д.) по запросу
Further sizes and versions (e.g. HSK-B50 etc.) upon request

Запасные части Spare Parts

Базовая державка Basic toolholder	Зажимной винт Clamping Screw	Резьбовой штифт Threaded Pin	Шестигранный ключ Allen Wrench	Форсунка для СОЖ Coolant spray nozzle	Ключ тип TORX PLUS® TORX PLUS® Wrench
HSK-L220...	5.12T20P	030.0508.0866	SW2,5 DIN911	020.1008.2977	T20PQ

Обработка канавок, отрезка и обработка торцевых канавок

Grooving, Parting off and Face Grooving

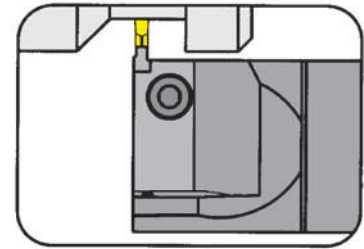


Базовая державка

Basic toolholder

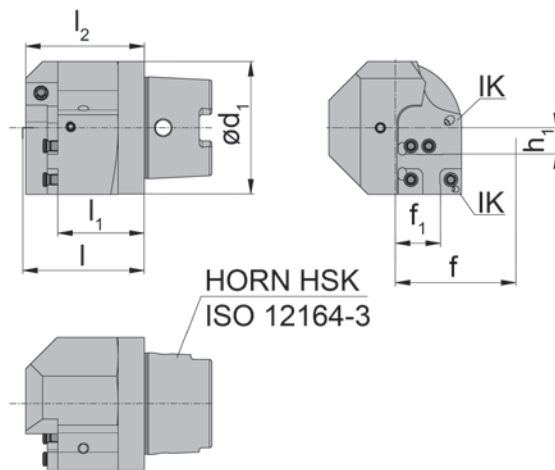
HSK220

без кассеты
without cassette



Базовая державка для кассет с T-интерфейсом
Basic toolholder for cassettes with interface T

для ручной смены инструмента с внутренним подводом СОЖ
for manual tool change, with through coolant supply



R = показано правое исполнение
R = right hand version shown

L = левое исполнение
L = left hand version

Обозначение Part number	l_1	d_1	f_1	l	l_2	f	h_1
HSK-L220.0063.K2.IK	41,2	63	21,5	l_1+f_3	56,5	f_1+l_K	12,5
HSK-R220.0063.K2.IK	41,2	63	21,5	l_1+f_3	56,5	f_1+l_K	12,5

Выберите R или L исполнение.
State R or L version

размеры для D_{min} , f_3 и l_K см. кассеты
Dimensions for D_{min} , f_3 and l_K see cassettes

Размеры указаны в мм.
Dimensions in mm

Другие размеры и исполнения (например, HSK-B50 и т.д.) по запросу
Further sizes and versions (e.g. HSK-B50 etc.) upon request

Запасные части

Spare Parts

Базовая державка Basic toolholder	Зажимной винт Clamping Screw	Резьбовой штифт Threaded Pin	Шестигранный ключ Allen Wrench	Форсунка для СОЖ Coolant spray nozzle	Ключ тип TORX PLUS® TORX PLUS® Wrench
HSK-L220...	5.12T20P	030.0508.0866	SW2,5 DIN911	020.1008.2977	T20PQ

Обработка канавок, отрезка и обработка торцевых канавок

Grooving, Parting off and Face Grooving



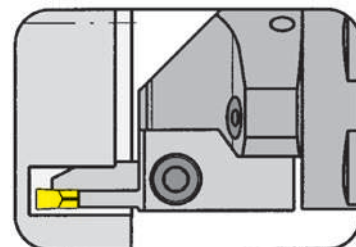
Базовая державка

Basic toolholder

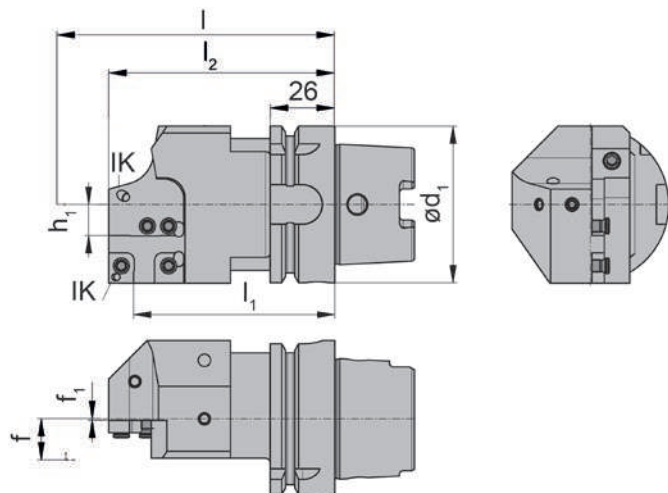
HSKT63

без кассеты
without cassette

Базовая державка для кассет с T-интерфейсом
Basic toolholder for cassettes with interface T



с внутренним подводом СОЖ
with through coolant supply



R = показано правое исполнение
R = right hand version shown

L = левое исполнение
L = left hand version

гнездо для кассеты,
система 220
Pocket seat system 220

Обозначение Part number	кассеты Cassette	l_1	d	f_1	l	l_2	f	h_1
HSKT63.L220.110.K1.IK	L	81	63	0,6	l_1+l_k	91	f_1+f_3	12,5
HSKT63.L220.120.K1.IK	L	91	63	0,6	l_1+l_k	101	f_1+f_3	12,5
HSKT63.L220.130.K1.IK	L	101	63	0,6	l_1+l_k	111	f_1+f_3	12,5
HSKT63.L220.150.K1.IK	L	121	63	0,6	l_1+l_k	131	f_1+f_3	12,5
HSKT63.L220.175.K1.IK	L	146	63	0,6	l_1+l_k	156	f_1+f_3	12,5
HSKT63.R220.110.K1.IK	R	81	63	0,6	l_1+l_k	91	f_1+f_3	12,5
HSKT63.R220.120.K1.IK	R	91	63	0,6	l_1+l_k	101	f_1+f_3	12,5
HSKT63.R220.130.K1.IK	R	101	63	0,6	l_1+l_k	111	f_1+f_3	12,5
HSKT63.R220.150.K1.IK	R	121	63	0,6	l_1+l_k	131	f_1+f_3	12,5
HSKT63.R220.175.K1.IK	R	146	63	0,6	l_1+l_k	156	f_1+f_3	12,5

Другие размеры - по запросу.
Further sizes upon request

l_k и f_3 - смотрите кассеты
 l_k and f_3 see cassettes

Размеры указаны в мм.
Dimensions in mm

Запасные части

Spare Parts

Базовая державка Basic toolholder	Зажимной винт Clamping Screw	Резьбовой штифт Threaded Pin	Шестигранный ключ Allen Wrench	Форсунка для СОЖ Coolant spray nozzle	Ключ тип TORX PLUS® TORX PLUS® Wrench
HSKT63...	5.12T20P	030.0508.0866	SW2,5 DIN911	020.1008.2977	T20PQ

Обработка канавок, отрезка и обработка торцевых канавок

Grooving, Parting off and Face Grooving

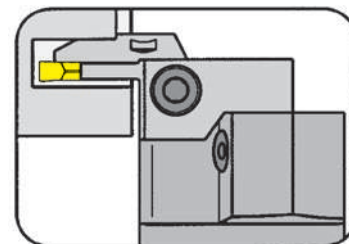


Базовая державка Basic toolholder

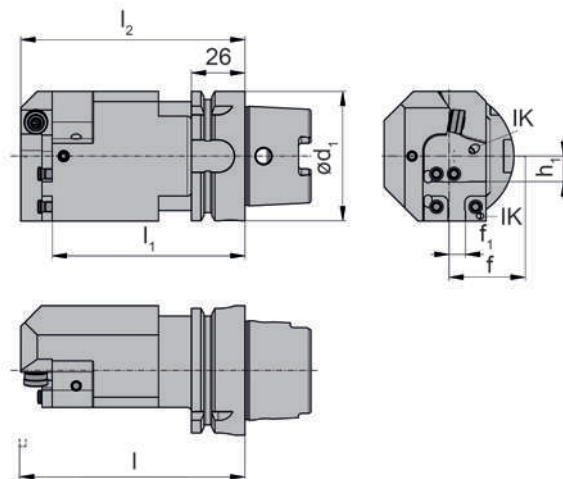
HSKT63

без кассеты
without cassette

Базовая державка для кассет с T-интерфейсом
Basic toolholder for cassettes with interface T



с внутренним подводом СОЖ
with through coolant supply



R = показано правое исполнение
R = right hand version shown

L = левое исполнение
L = left hand version

гнездо для кассеты,
система 220
Pocket seat system 220

Обозначение Part number	кассеты Cassette	l_1	d	f_1	l	l_2	f	h_1
HSKT63.L220.110.K2.IK	R	93,6	63	8,0	$l_1 + l_K$	108,8	$f_1 + l_K$	12,5
HSKT63.L220.130.K2.IK	R	101,0	63	0,6	$l_1 + l_K$	111,0	$f_1 + f_3$	12,5
HSKT63.L220.150.K2.IK	R	133,6	63	8,0	$l_1 + l_K$	148,8	$f_1 + l_K$	12,5
HSKT63.L220.175.K2.IK	R	158,6	63	8,0	$l_1 + l_K$	173,8	$f_1 + l_K$	12,5
HSKT63.R220.110.K2.IK	L	93,6	63	8,0	$l_1 + l_K$	108,8	$f_1 + l_K$	12,5
HSKT63.R220.130.K2.IK	L	113,6	63	8,0	$l_1 + l_K$	128,8	$f_1 + l_K$	12,5
HSKT63.R220.150.K2.IK	L	133,6	63	8,0	$l_1 + l_K$	148,8	$f_1 + l_K$	12,5
HSKT63.R220.175.K2.IK	L	158,6	63	8,0	$l_1 + l_K$	173,8	$f_1 + l_K$	12,5

Другие размеры - по запросу.
Further sizes upon request

l_K - смотрите кассеты
 l_K see cassettes

Размеры указаны в мм.
Dimensions in mm

Запасные части Spare Parts

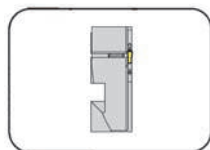
Базовая державка Basic toolholder	Зажимной винт Clamping Screw	Резьбовой штифт Threaded Pin	Шестигранный ключ Allen Wrench	Форсунка для СОЖ Coolant spray nozzle	Ключ тип TORX PLUS® TORX PLUS® Wrench
HSKT63...	5.12T20P	030.0508.0866	SW2,5 DIN911	020.1008.2977	T20PQ

Обработка канавок (наружная)

Grooving (external)



Кассета
Cassette
NK100/NK224/
NK220/NK274/
NK34T/NK360/
NK368/NK356/
NK316/NK64T



Страница/Page
26-35

Технические
рекомендации
Technical Information

Страница/Page
63-65



**Кассеты для обработки
радиальных канавок**

с внутренним подводом СОЖ

**Cassettes for radial
machining**

with through coolant supply

Обработка канавок (наружная)

Grooving (external)



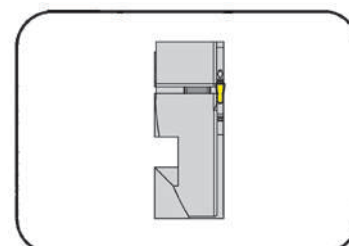
Кассета

Cassette

NK100

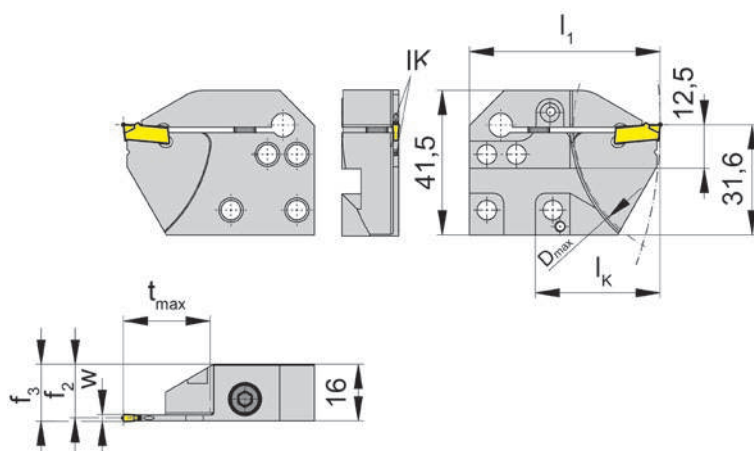
с внутренним подводом СОЖ
with through coolant supply

Глубина канавки до Depth of groove up to 25 mm



для пластины
for Insert

Тип S100
Type



R = показано правое исполнение
R = right hand version shown

L = левое исполнение
L = left hand version

Обозначение Part number	t _{max}	f ₂	f ₃	w	D _{max}	I ₁	I _K
R/LNK100.3215.4.21.IK	25	15,40	f ₂ +w/2	2,0	80	55	36
R/LNK100.3215.4.22.IK	25	15,15	f ₂ +w/2	2,5	80	55	36
R/LNK100.3215.4.23.IK	25	14,90	f ₂ +w/2	3,0	80	55	36
R/LNK100.3215.4.24.IK	25	14,40	f ₂ +w/2	4,0	80	55	36

Выберите R или L исполнение.
State R or L version

Размеры указаны в мм.
Dimensions in mm

Примечание для заказа:

Крепёжный винт поставляется вместе с базовой державкой.

Ordering note:

The fastening screw is combined with the basic toolholder - no separate order required.

Момент затяжки винтов см. Технические указания.

For torque specification of the screw, please see Technical Instructions.

Подача СОЖ:

Через прижим и нижнюю опору пластины

Coolant outlet:

Through clamping finger and insert support

Запасные части

Spare Parts

Кассета Cassette	Зажимной винт Clamping Screw	Ключ тип TORX PLUS® TORX PLUS® Wrench	Резьбовой штифт Threaded Pin
R/LNK100.3215.4....	6.23T25P	T25PQ	
R/LNK100.3215.4.24.IK	6.23T25P	T25PQ	2.025.913

Обработка канавок (наружная)

Grooving (external)

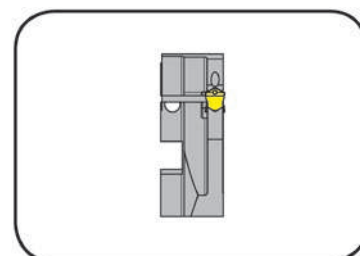


Кассета

Cassette

NK224

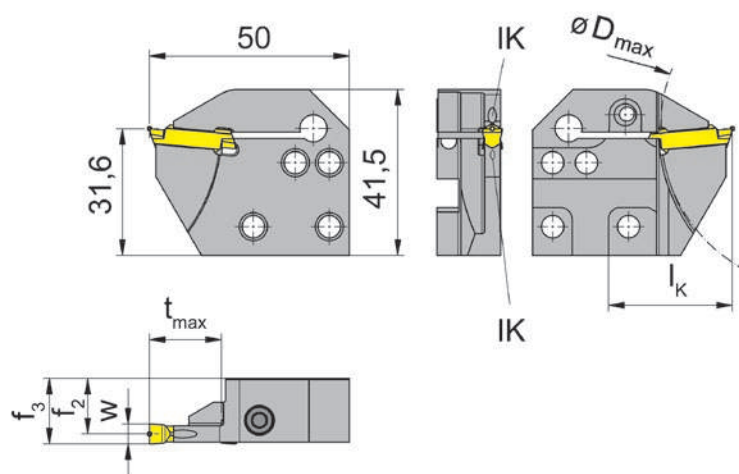
с внутренним подводом СОЖ
with through coolant supply



Глубина канавки до
Диапазон зажима

Depth of groove up to
Clamping range

18 mm
2,8-6 mm



для сменной пластины
for Indexable insert

Тип S224
Type

R = показано правое исполнение
R = right hand version shown

L = левое исполнение
L = left hand version

Обозначение Part number	t _{max}	f ₂	f ₃	D _{max}	l _K	Диапазон зажима Clamping range
R/LNK224.3215.2.01.IK	18	15,40	f ₂ +w/2	80	31	2,0-2,4
R/LNK224.3215.2.02.IK	18	15,15	f ₂ +w/2	80	31	2,4-2,8
R/LNK224.3215.4.03.IK	18	14,90	f ₂ +w/2	80	31	2,8-3,7
R/LNK224.3215.4.04.IK	18	14,40	f ₂ +w/2	80	31	3,7-4,4
R/LNK224.3215.4.05.IK	18	13,90	f ₂ +w/2	80	31	4,4-5,1
R/LNK224.3215.4.06.IK	18	13,40	f ₂ +w/2	80	31	5,1-6,1

Выберите R или L исполнение.
State R or L version

w - смотрите пластины
w see inserts

Размеры указаны в мм.
Dimensions in mm

Примечание для заказа:

Крепёжный винт поставляется вместе с базовой державкой.

Ordering note:

The fastening screw is combined with the basic toolholder - no separate order required.

Момент затяжки винтов см. Технические указания.

For torque specification of the screw, please see Technical Instructions.

Подача СОЖ:

.2. = Через прижим

.4. = Через прижим и нижнюю опору пластины

Coolant outlet:

.2. = Through clamping finger

.4. = Through clamping finger and insert support

Запасные части

Spare Parts

Кассета Cassette	Зажимной винт Clamping Screw	Ключ тип TORX PLUS® TORX PLUS® Wrench	Резьбовой штифт Threaded Pin
R/LNK224.3215...	5.13T20P	T20PQ	
R/LNK224.3215.4....	5.13T20P	T20PQ	2.025.913

Обработка канавок (наружная)

Grooving (external)



Кассета

Cassette

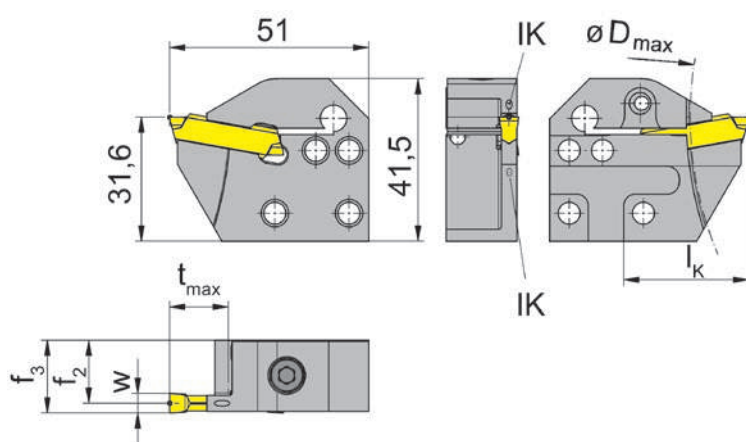
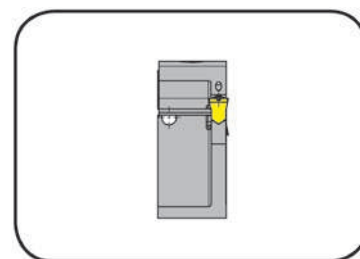
NK220

с внутренним подводом СОЖ
with through coolant supply

Глубина канавки до
Диапазон зажима

Depth of groove up to
Clamping range

25 mm
3-6,9 mm



для пластины
for Insert

Тип S229
Type

R = показано правое исполнение
R = right hand version shown

L = левое исполнение
L = left hand version

Обозначение Part number	t _{max}	f ₂	f ₃	D _{max}	l _к	Диапазон зажима Clamping range
R/LNK220.3218.4.13.IK	15	17,1	f ₂ +w/2	180	32	3,00-3,80
R/LNK220.3218.4.14.IK	15	16,6	f ₂ +w/2	180	32	3,80-4,40
R/LNK220.3218.4.15.IK	15	16,1	f ₂ +w/2	180	32	4,40-5,09
R/LNK220.3218.4.16.IK	15	15,6	f ₂ +w/2	180	32	5,10-6,09
R/LNK220.3215.4.03.IK	25	14,9	f ₂ +w/2	-	38	3,00-3,80
R/LNK220.3215.4.04.IK	25	14,4	f ₂ +w/2	-	38	3,80-4,40
R/LNK220.3215.4.05.IK	25	13,9	f ₂ +w/2	-	38	4,40-5,09
R/LNK220.3215.4.06.IK	25	13,4	f ₂ +w/2	-	38	5,10-6,09

Выберите R или L исполнение.
State R or L version

w - смотрите пластины
w see inserts

Размеры указаны в мм.
Dimensions in mm

Примечание для заказа:

Крепёжный винт поставляется вместе с базовой державкой.

Ordering note:

The fastening screw is combined with the basic toolholder - no separate order required.

Момент затяжки винтов см. Технические указания.

For torque specification of the screw, please see Technical Instructions.

Подача СОЖ:

Через прижим и нижнюю опору пластины

Coolant outlet:

Through clamping finger and insert support

Запасные части

Spare Parts

Кассета Cassette	Зажимной винт Clamping Screw	Ключ тип TORX PLUS® TORX PLUS® Wrench	Резьбовой штифт Threaded Pin
R/LNK220.32...	6.23T25P	T25PQ	
R/LNK220.32...	6.23T25P	T25PQ	2.025.913

Обработка канавок (наружная)

Grooving (external)



Кассета

Cassette

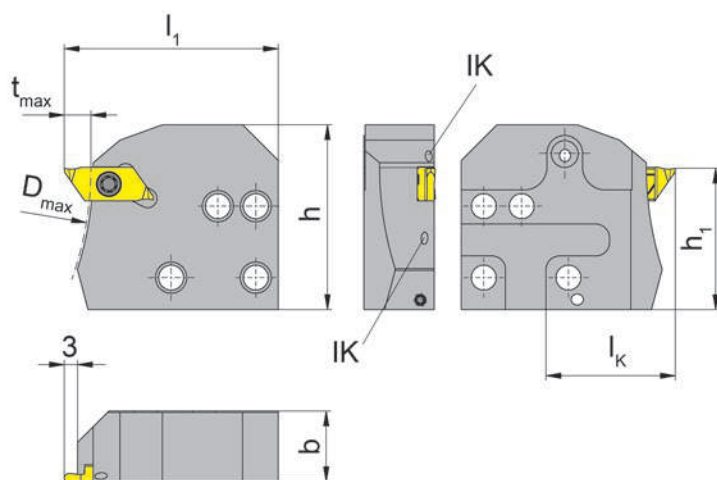
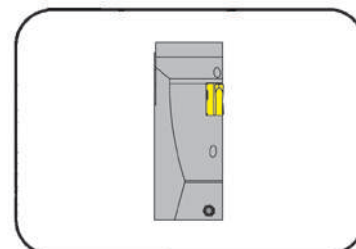
NK274

с внутренним подводом СОЖ
with through coolant supply

Глубина канавки до
Диапазон зажима

Depth of groove up to
Clamping range

6 mm
4 mm



для сменной пластины
for Indexable insert

Тип S274
Type

R = показано правое исполнение
R = right hand version shown

L = левое исполнение
L = left hand version

Обозначение Part number	t_{max}	b	f_2	D_{max}	l_1	h	h_1	l_k	Диапазон зажима Clamping range
R/LNK274.0220.4.04.IK	6	15,8	16	150	48	41,4	31,65	29	4

Выберите R или L исполнение.
State R or L version

Размеры указаны в мм.
Dimensions in mm

Примечание для заказа:

Крепёжный винт поставляется вместе с базовой державкой.

Ordering note:

The fastening screw is combined with the basic toolholder - no separate order required.

Момент затяжки винтов см. Технические указания.

For torque specification of the screw, please see Technical Instructions.

Подача СОЖ:

Через прижим и нижнюю опору пластины

Coolant outlet:

Through clamping finger and insert support

Запасные части

Spare Parts

Кассета Cassette	Резьбовой штифт Threaded Pin	Зажимной винт Clamping Screw	Ключ тип TORX PLUS® TORX PLUS® Wrench
R/LNK274.0220.4.04.IK	3.03.913	030.3509.T15P	T15PQ

Обработка канавок (наружная)

Grooving (external)



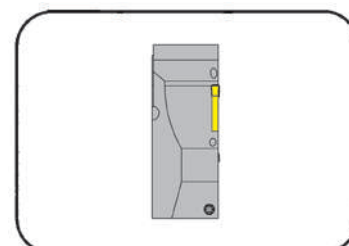
Кассета

Cassette

NK34T

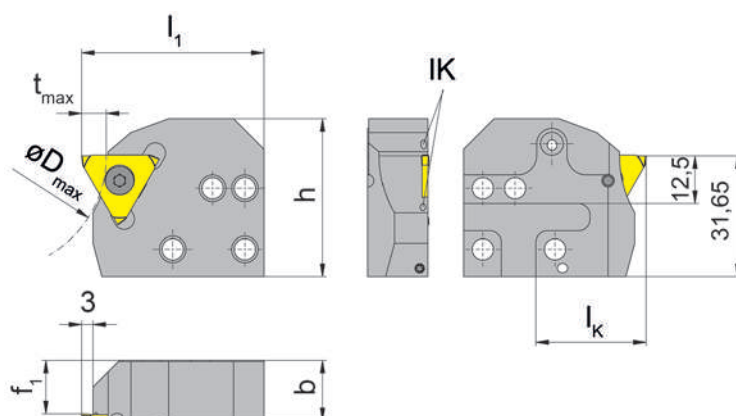
с внутренним подводом СОЖ
with through coolant supply

Глубина канавки до Depth of groove up to 6.5 mm



для сменной пластины
for Indexable insert

Тип 312
Type S312



R = показано правое исполнение
R = right hand version shown

L = левое исполнение
L = left hand version

Обозначение Part number	t _{max}	b	f	f ₁	D _{max}	l ₁	h	l _к	Размер Size	Диапазон зажима Clamping range
R/LNK34T.0220.4.00.IK	6,5	15,8	f ₁ +w+a ₁	15,0	60	48	41,4	29	01	1,03-1,03
R/LNK34T.0220.4.10.IK	6,5	15,8	f ₁ +w+a ₁	14,3	60	48	41,4	29	01	2,00-2,00
R/LNK34T.0220.4.20.IK	6,5	15,8	f ₁ +w+a ₁	13,3	60	48	41,4	29	02	2,01-3,00
R/LNK34T.0220.4.30.IK	6,5	15,8	f ₁ +w+a ₁	12,3	60	48	41,4	29	03	3,01-4,00

Выберите R или L исполнение.
State R or L version

w, a₁ - смотрите сменные пластины
w, a₁ see indexable inserts

Размеры указаны в мм.
Dimensions in mm

Примечание для заказа:

Крепёжный винт поставляется вместе с базовой державкой.

Ordering note:

The fastening screw is combined with the basic toolholder - no separate order required.

Момент затяжки винтов см. Технические указания.

For torque specification of the screw, please see Technical Instructions.

Подача СОЖ:

Через прижим и нижнюю опору пластины

Coolant outlet:

Through clamping finger and insert support

Запасные части

Spare Parts

Кассета Cassette	Резьбовой штифт Threaded Pin	Зажимной винт Clamping Screw	Ключ тип TORX PLUS® TORX PLUS® Wrench
R/LNK34T.0220.4...	3.03.913	030.4093.T15P	T15PQ
R/LNK34T.0220.4.20.IK	3.03.913	030.4010.T15P	T15PQ
R/LNK34T.0220.4.30.IK	2.5.03.913	030.5012.T15P	T15PQ

Обработка канавок (наружная)

Grooving (external)

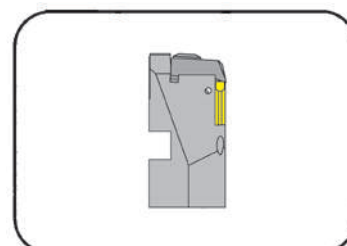


Кассета

Cassette

NK360

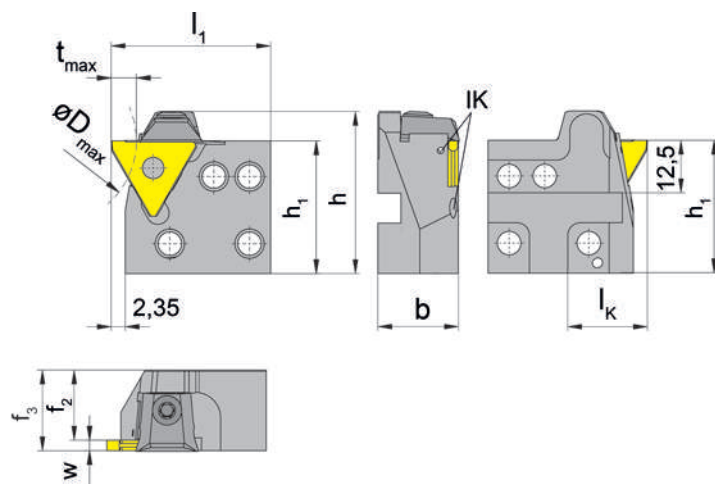
с внутренним подводом СОЖ
with through coolant supply



Глубина канавки до
Диапазон зажима

Depth of groove up to
Clamping range

6 mm
0,5-6,3 mm



для сменной пластины
for Indexable insert

Тип 312
Type S312

R = показано правое исполнение
R = right hand version shown

L = левое исполнение
L = left hand version

Обозначение Part number	t _{max}	b	f ₂	f ₃	D _{max}	l ₁	h	h ₁	l _к	Размер Size	Диапазон зажима Clamping range
R/LNK360.0220.5.01.IK	4	19,2	17,7	f ₂ +w-a ₁	40	38	38,65	31,65	19	01	0,5-1,9
R/LNK360.0220.5.02.IK	6	19,2	16,7	f ₂ +w-a ₁	40	38	38,65	31,65	19	02	1,9-2,9
R/LNK360.0220.5.03.IK	6	19,2	15,7	f ₂ +w-a ₁	40	38	38,65	31,65	19	03	2,9-3,9
R/LNK360.0220.5.04.IK	6	19,2	14,0	f ₂ +w-a ₁	40	38	38,65	31,65	19	04	3,9-6,3

Выберите R или L исполнение.
State R or L version

w, a₁ - смотрите сменные пластины
w, a₁ see indexable inserts

Размеры указаны в мм.
Dimensions in mm

Примечание для заказа:

Крепёжный винт поставляется вместе с базовой державкой.

Ordering note:

The fastening screw is combined with the basic toolholder - no separate order required.

Момент затяжки винтов см. Технические указания.

For torque specification of the screw, please see Technical Instructions.

Подача СОЖ:

Через прижим опоры пластины

Coolant outlet:

Through insert support

Запасные части

Spare Parts

Кассета Cassette	Зажим Clamping element	Ключ тип TORX PLUS® TORX PLUS® Wrench
R/LNK360...	14.4	T15PQ

Обработка канавок (наружная)

Grooving (external)



Кассета

Cassette

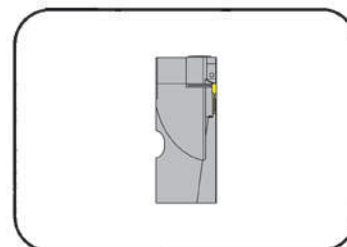
NK368

с внутренним подводом СОЖ
with through coolant supply

Глубина канавки до
Диапазон зажима

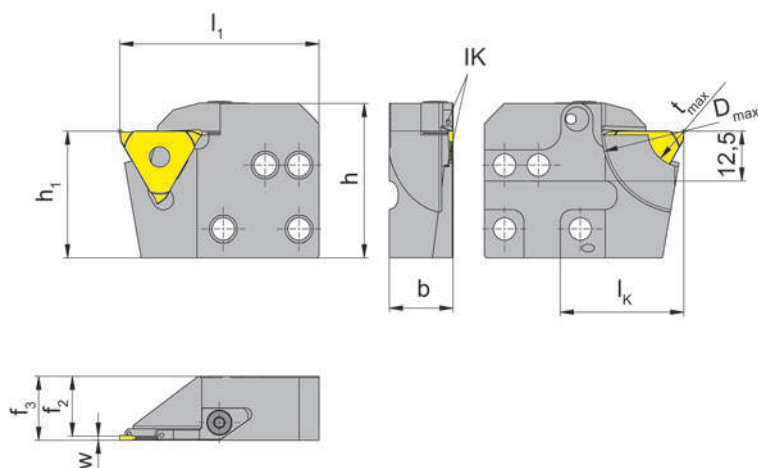
Depth of groove up to
Clamping range

8 mm
0,5-1,5 mm



для сменной пластины
for Indexable insert

Тип 312
Type S312



R = показано правое исполнение
R = right hand version shown

L = левое исполнение
L = left hand version

Обозначение Part number	t _{max}	b	f ₂	f ₃	D _{max}	h	h ₁	l _K	Размер Size	Диапазон зажима Clamping range
R/LNK368.0220.4.01.IK	8	16	15,0	f ₂ +w-a ₁	40	38,5	31,65	31	01	0,5-1,2
R/LNK368.0220.4.02.IK	8	16	14,7	f ₂ +w-a ₁	40	38,5	31,65	31	02	1,2-1,5

Выберите R или L исполнение.
State R or L version

w, a₁ - смотрите сменные пластины
w, a₁ see indexable inserts

Размеры указаны в мм.
Dimensions in mm

Примечание для заказа:

Крепёжный винт поставляется вместе с базовой державкой.

Ordering note:

The fastening screw is combined with the basic toolholder - no separate order required.

Момент затяжки винтов см. Технические указания.

For torque specification of the screw, please see Technical Instructions.

Подача СОЖ:

Через прижим и нижнюю опору пластины

Coolant outlet:

Through clamping finger and insert support

Запасные части

Spare Parts

Кассета Cassette	Зажим Clamping element	Ключ тип TORX PLUS® TORX PLUS® Wrench
LNK368.0220.4....	010.0004.0586	T10PL
RNK368.0220.4....	010.0004.0620	T10PL

Обработка канавок (наружная)

Grooving (external)



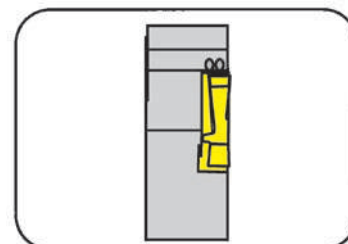
Кассета

Cassette

NK356

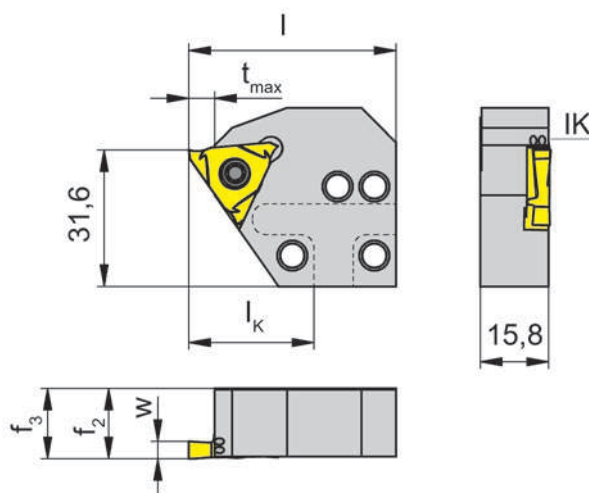
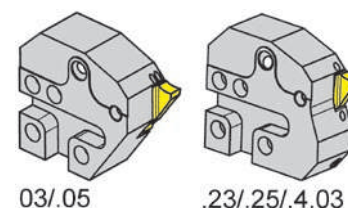
с внутренним подводом СОЖ
with through coolant supply

Глубина канавки до Depth of groove up to 6 mm



для сменной пластины
for Indexable insert

Тип 315
Type S315



R = показано правое исполнение
R = right hand version shown

L = левое исполнение
L = left hand version

Обозначение Part number	t _{max}	f ₂	f ₃	D _{max}	l	l _k	Размер Size
R/LNK356.0220.03.IK	5	16,1	f ₃ =f ₂	-	48	29	03
R/LNK356.0220.05.IK	5	16,3	f ₃ =f ₂	-	48	29	05
R/LNK356.0220.4.23.IK	5	16,3	f ₃ =f ₂	150	48	29	03
R/LNK356.0220.4.25.IK	5	16,3	f ₃ =f ₂	150	48	29	05
R/LNK356.0220.S.4.03.IK	6	16,1	f ₃ =f ₂	150	48	29	03

Выберите R или L исполнение.
State R or L version

Размеры указаны в мм.
Dimensions in mm

Примечание для заказа:

Крепёжный винт поставляется вместе с базовой державкой.

Ordering note:

The fastening screw is combined with the basic toolholder - no separate order required.

Момент затяжки винтов см. Технические указания.

For torque specification of the screw, please see Technical Instructions.

Подача СОЖ:

Через прижим и нижнюю опору пластины

Coolant outlet:

Through clamping finger and insert support

Запасные части

Spare Parts

Кассета Cassette	Зажимной винт Clamping Screw	Ключ тип TORX PLUS® TORX PLUS® Wrench	Резьбовой штифт Threaded Pin
R/LNK356.0220.03/05.IK	5.12T20P	T20PQ	
R/LNK356.0220...IK	5.12T20P	T20PQ	3.03.913

Обработка канавок (наружная)

Grooving (external)



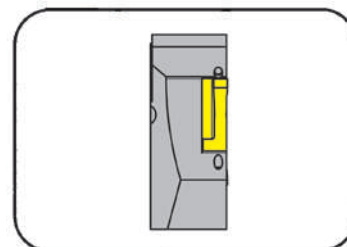
Кассета

Cassette

NK316

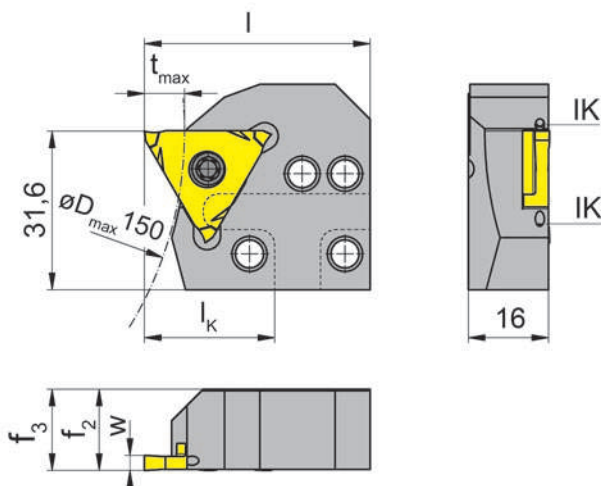
с внутренним подводом СОЖ
with through coolant supply

Глубина канавки до Depth of groove up to 8 mm



для сменной пластины
for Indexable insert

Тип S316
Type



R = показано правое исполнение
R = right hand version shown

L = левое исполнение
L = left hand version

Обозначение Part number	t_{max}	f_2	f_3	D_{max}	l	l_k	Размер Size
R/LNK316.0220.4.03.IK	8	18,1	$f_3=f_2$	150	45	26	03
R/LNK316.0220.4.05.IK	8	16,2	$f_3=f_2$	150	45	26	05
R/LNK316.0220.S3.4.03.IK	8	16,2	$f_3=f_2$	150	45	26	03

Выберите R или L исполнение.
State R or L version

Размеры указаны в мм.
Dimensions in mm

Примечание для заказа:

Крепёжный винт поставляется вместе с базовой державкой.

Ordering note:

The fastening screw is combined with the basic toolholder - no separate order required.

Момент затяжки винтов см. Технические указания.

For torque specification of the screw, please see Technical Instructions.

Подача СОЖ:

Через прижим и нижнюю опору пластины

Coolant outlet:

Through clamping finger and insert support

Запасные части

Spare Parts

Кассета Cassette	Зажимной винт Clamping Screw	Ключ тип TORX PLUS® TORX PLUS® Wrench
R/LNK316...	5.12T20P	T20PQ

Обработка канавок (наружная)

Grooving (external)



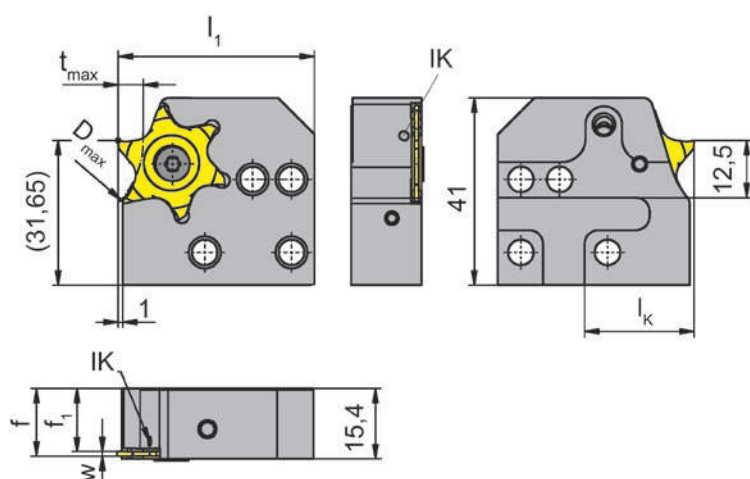
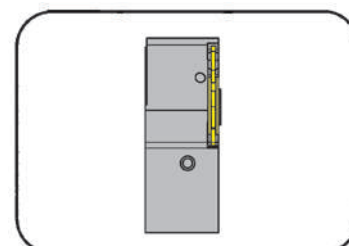
Кассета

Cassette

NK64T

с внутренним подводом СОЖ
with through coolant supply

Глубина канавки до Depth of groove up to 5.5 mm



для сменной пластины
for Indexable insert

Тип S64T
Type

Проточка и отрезка валов
Grooving and parting off

D _{max}	t _{max}
40	5,5
45	5,0
50	4,5
55	4,0
65	3,5
70	3,5
80	3,0
100	2,5



R = показано правое исполнение
R = right hand version shown

L = левое исполнение
L = left hand version

Обозначение Part number	t _{max}	f	f ₁	D _{max}	l ₁	l _k	Размер Size
R/LNK64T.0220.01.IK	5,5	f ₁ +w+a ₁	13,2	100	43	24	01
R/LNK64T.0220.02.IK	5,5	f ₁ +w+a ₁	12,7	100	43	24	02

Выберите R или L исполнение.
State R or L version

Размеры указаны в мм.
Dimensions in mm

Примечание для заказа:

Крепёжный винт поставляется вместе с базовой державкой.

Ordering note:

The fastening screw is combined with the basic toolholder - no separate order required.

Момент затяжки винтов см. Технические указания.

For torque specification of the screw, please see Technical Instructions.

Подача СОЖ:

Сбоку от пластины

Coolant outlet:

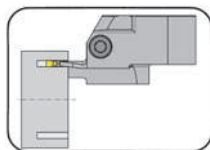
At the side of the insert

Запасные части

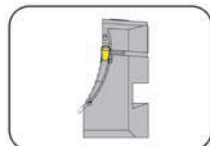
Spare Parts

Кассета Cassette	Зажимной винт Clamping Screw	Ключ тип TORX PLUS® TORX PLUS® Wrench
R/LNK64T...	030.4010.T15P	T15PQ

Кассета
Cassette
K25A/LAK224/
RAK224/LIK224/
RIK224/RAK220/
LIK220/RIK220/
LAK220



Страница/Page
38



Страница/Page
39-62

Технические
рекомендации
Technical Information

Страница/Page
63-65



**Кассеты для обработки
торцевых канавок**

с внутренним подводом СОЖ

**Cassettes for face
grooving**

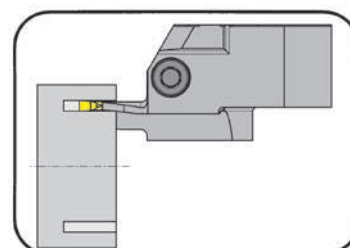
with through coolant supply

Обработка торцевых канавок Face Grooving

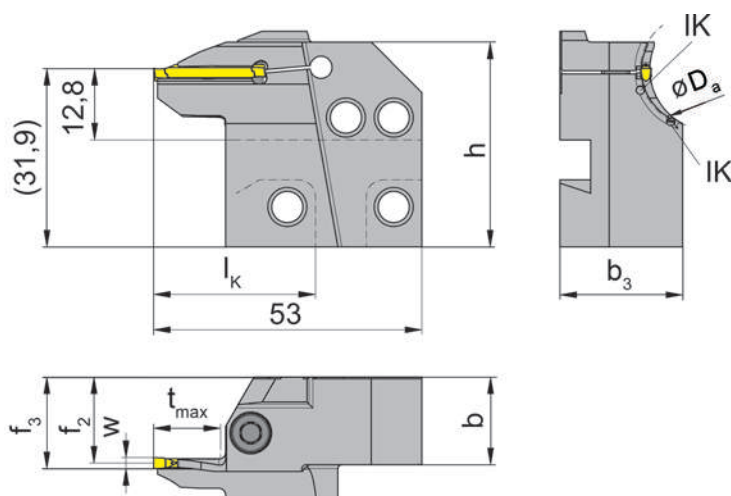


Кассета Cassette

K25A



Наружный диаметр от	from outer groove \varnothing	15 mm
Глубина канавки до	Depth of groove up to	20 mm
Ширина канавки	Width of groove	2-4 mm



R = показано правое исполнение
R = right hand version shown

L = левое исполнение
L = left hand version

для сменной пластины
for Indexable insert

Тип S15A
Type S25A

Высота режущей кромки
на 0,3 мм выше центра
вращения
The cutting edge is above
0,3 mm the centre height

Обозначение Part number	$D_{a \min}$	$D_{a \max}$	t_{\max}	b	b_3	f_2	f_3	h	l_k	Размер Size
R/LAK25A.1520.02.IK	15	20	12	15,7	21	15,4	$f_2+w/2$	38,6	34	02
R/LAK25A.2025.02.IK	20	25	12	15,7	22	15,4	$f_2+w/2$	38,6	34	02
R/LAK25A.2530.02.IK	25	30	13	15,7	23	15,4	$f_2+w/2$	38,6	34	02
R/LAK25A.2025.03.IK	20	25	14	15,7	24	14,9	$f_2+w/2$	38,6	34	03
R/LAK25A.2530.03.IK	25	30	15	15,7	25	14,9	$f_2+w/2$	38,6	34	03
R/LAK25A.3040.03.IK	30	40	16	15,7	23	14,9	$f_2+w/2$	38,6	34	03
R/LAK25A.4050.03.IK	40	50	18	15,7	24	14,9	$f_2+w/2$	38,6	34	03
R/LAK25A.2025.04.IK	20	25	16	15,7	24	15,1	$f_2+w/2$	38,6	34	04
R/LAK25A.2530.04.IK	25	30	17	15,7	24	15,1	$f_2+w/2$	38,6	34	04
R/LAK25A.3040.04.IK	30	40	18	15,7	24	15,1	$f_2+w/2$	38,6	34	04
R/LAK25A.4050.04.IK	40	50	20	15,7	24	15,1	$f_2+w/2$	39,2	34	04

Другие размеры - по запросу.
Further sizes upon request

w - смотрите сменные пластины
w see indexable inserts

Размеры указаны в мм.
Dimensions in mm

Момент затяжки винта для w = 2,0 мм составляет 2,5 Нм Момент затяжки винта для w = 3,0 мм составляет 3,0 Нм
Момент затяжки винта для w = 4,0 мм составляет 3,5 Нм

Torque specification of the screw for w = 2,0 mm is 2,5 Nm
Torque specification of the screw for w = 3,0 mm is 3,0 Nm
Torque specification of the screw for w = 4,0 mm is 3,5 Nm

Примечание:

гнездо для кассеты, система 220!

Note:

for use with pocket seat system 220!

Выберите R или L исполнение.

State R or L version

Запасные части

Spare Parts

Кассета Cassette	Зажимной винт Clamping Screw	Ключ тип TORX PLUS® TORX PLUS® Wrench
R/LAK25A...	5.13T20P	T20PQ

Обработка торцевых канавок

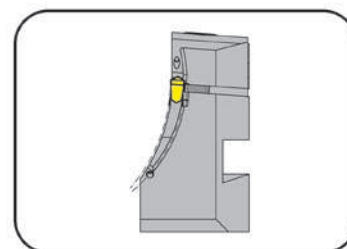
Face Grooving



Кассета

Cassette

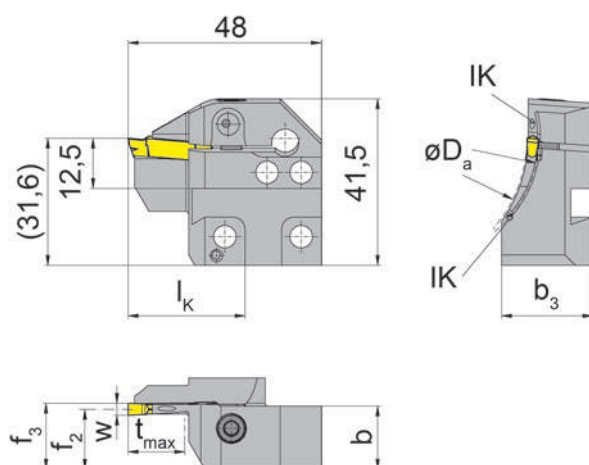
LAK224



Наружный диаметр	Outer groove \varnothing	38-1000 mm
Глубина канавки до	Depth of groove up to	14 mm
Ширина канавки	Width of groove	3-4 mm

для сменной пластины
for Indexable insert

Тип S224
Type



L = левое исполнение
L = left hand version

Обозначение Part number	$D_{a \min}$	$D_{a \max}$	t_{\max}	b	b_3	f_2	f_3	w	I_K
LAK224.5060.03.IK	50	60	14	15,7	23,7	14,9	$f_2+w/2$	3	29
LAK224.6075.03.IK	60	75	14	15,7	22,7	14,9	$f_2+w/2$	3	29
LAK224.7590.03.IK	75	90	14	15,7	22,7	14,9	$f_2+w/2$	3	29
LAK224.9011.03.IK	90	110	14	15,7	21,0	14,9	$f_2+w/2$	3	29
LAK224.1113.03.IK	110	130	14	15,7	21,0	14,9	$f_2+w/2$	3	29
LAK224.1318.03.IK	130	180	14	15,7	20,0	14,9	$f_2+w/2$	3	29
LAK224.1830.03.IK	180	300	14	15,7	19,0	14,9	$f_2+w/2$	3	29
LAK224.3000.03.IK	300	1000	14	15,7	16,9	14,9	$f_2+w/2$	3	29
LAK224.3847.04.IK	38	47	14	15,7	24,2	14,4	$f_2+w/2$	4	29
LAK224.4760.04.IK	47	60	14	15,7	23,7	14,4	$f_2+w/2$	4	29
LAK224.6075.04.IK	60	75	14	15,7	23,7	14,4	$f_2+w/2$	4	29
LAK224.7590.04.IK	75	90	14	15,7	22,7	14,4	$f_2+w/2$	4	29
LAK224.9013.04.IK	90	130	14	15,7	21,0	14,4	$f_2+w/2$	4	29
LAK224.1318.04.IK	130	180	14	15,7	21,0	14,4	$f_2+w/2$	4	29
LAK224.1830.04.IK	180	300	14	15,7	19,0	14,4	$f_2+w/2$	4	29
LAK224.3000.04.IK	300	1000	14	15,7	16,7	14,4	$f_2+w/2$	4	29

Другие размеры - по запросу.
Further sizes upon request

Размеры указаны в мм.
Dimensions in mm

Примечание для заказа:

Крепёжный винт поставляется вместе с базовой державкой.

Ordering note:

The fastening screw is combined with the basic toolholder - no separate order required.

Момент затяжки винтов см. Технические указания.

For torque specification of the screw, please see Technical Instructions.

Запасные части

Spare Parts

Кассета Cassette	Зажимной винт Clamping Screw	Ключ тип TORX PLUS® TORX PLUS® Wrench
LAK224...	5.13T20P	T20PQ

Обработка торцевых канавок

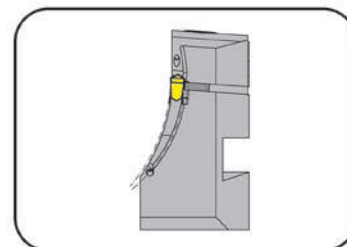
Face Grooving



Кассета

Cassette

LAK224



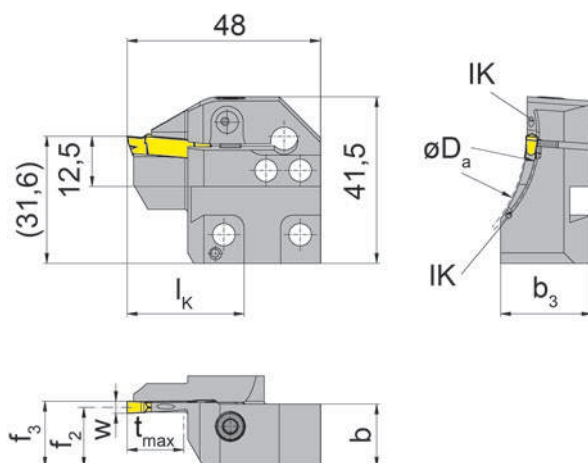
Наружный диаметр
Глубина канавки до
Ширина канавки

Outer groove \varnothing
Depth of groove up to
Width of groove

38-1000 mm
14 mm
5-6 mm

для сменной пластины
for Indexable insert

Тип S224
Type



L = левое исполнение
L = left hand version

Обозначение Part number	$D_{a \min}$	$D_{a \max}$	t_{\max}	b	b_3	f_2	f_3	w	l_k
LAK224.3847.05.IK	38	47	14	15,7	23,7	13,9	$f_2+w/2$	5	29
LAK224.4760.05.IK	47	60	14	15,7	23,7	13,9	$f_2+w/2$	5	29
LAK224.6075.05.IK	60	75	14	15,7	23,7	13,9	$f_2+w/2$	5	29
LAK224.7590.05.IK	75	90	14	15,7	22,0	13,9	$f_2+w/2$	5	29
LAK224.9013.05.IK	90	130	14	15,7	22,0	13,9	$f_2+w/2$	5	29
LAK224.1318.05.IK	130	180	14	15,7	21,0	13,9	$f_2+w/2$	5	29
LAK224.1830.05.IK	180	300	14	15,7	19,0	13,9	$f_2+w/2$	5	29
LAK224.3000.05.IK	300	1000	14	15,7	16,7	13,9	$f_2+w/2$	5	29
LAK224.6075.06.IK	60	75	14	15,7	23,0	13,4	$f_2+w/2$	6	29
LAK224.7590.06.IK	75	90	14	15,7	23,0	13,4	$f_2+w/2$	6	29
LAK224.9013.06.IK	90	130	14	15,7	21,0	13,4	$f_2+w/2$	6	29
LAK224.1318.06.IK	130	180	14	15,7	21,0	13,4	$f_2+w/2$	6	29
LAK224.1830.06.IK	180	300	14	15,7	19,0	13,4	$f_2+w/2$	6	29
LAK224.3000.06.IK	300	1000	14	15,7	16,7	13,4	$f_2+w/2$	6	29

Другие размеры - по запросу.
Further sizes upon request

Размеры указаны в мм.
Dimensions in mm

Примечание для заказа:

Крепёжный винт поставляется вместе с базовой державкой.

Ordering note:

The fastening screw is combined with the basic toolholder - no separate order required.

Момент затяжки винтов см. Технические указания.

For torque specification of the screw, please see Technical Instructions.

Запасные части

Spare Parts

Кассета Cassette	Резьбовой штифт Threaded Pin	Зажимной винт Clamping Screw	Ключ тип TORX PLUS® TORX PLUS® Wrench
LAK224...		5.13T20P	T20PQ

Обработка торцевых канавок

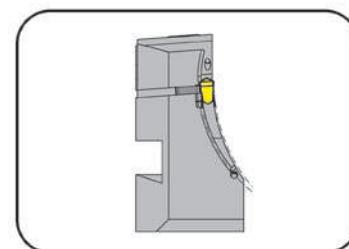
Face Grooving



Кассета

Cassette

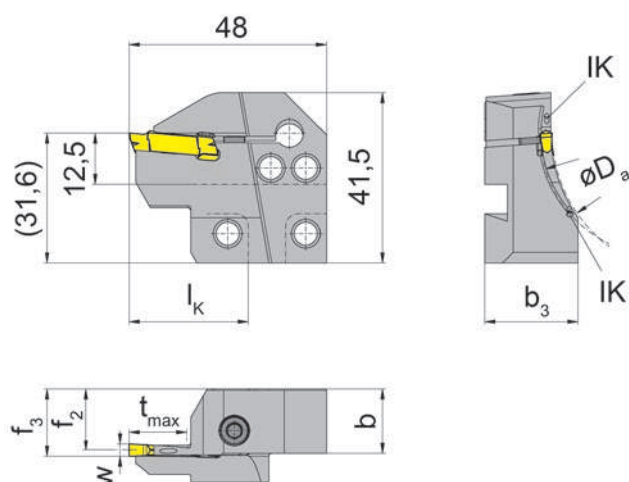
RAK224



Наружный диаметр
Глубина канавки до
Ширина канавки

Outer groove \varnothing
Depth of groove up to
Width of groove

38-1000 mm
14 mm
3-4 mm



для сменной пластины
for Indexable insert

Тип S224
Type

R = правое исполнение
R = right hand version

Обозначение Part number	$D_{a \min}$	$D_{a \max}$	t_{\max}	b	b_3	f_2	f_3	w	l_k
RAK224.5060.03.IK	50	60	14	15,7	23,7	14,9	$f_2+w/2$	3	29
RAK224.6075.03.IK	60	75	14	15,7	22,7	14,9	$f_2+w/2$	3	29
RAK224.7590.03.IK	75	90	14	15,7	22,7	14,9	$f_2+w/2$	3	29
RAK224.9011.03.IK	90	110	14	15,7	21,0	14,9	$f_2+w/2$	3	29
RAK224.1113.03.IK	110	130	14	15,7	21,0	14,9	$f_2+w/2$	3	29
RAK224.1318.03.IK	130	180	14	15,7	20,0	14,9	$f_2+w/2$	3	29
RAK224.1830.03.IK	180	300	14	15,7	19,0	14,9	$f_2+w/2$	3	29
RAK224.3000.03.IK	300	1000	14	15,7	16,9	14,9	$f_2+w/2$	3	29
RAK224.3847.04.IK	38	47	14	15,7	24,2	14,4	$f_2+w/2$	4	29
RAK224.4760.04.IK	47	60	14	15,7	23,7	14,4	$f_2+w/2$	4	29
RAK224.6075.04.IK	60	75	14	15,7	23,7	14,4	$f_2+w/2$	4	29
RAK224.7590.04.IK	75	90	14	15,7	22,7	14,4	$f_2+w/2$	4	29
RAK224.9013.04.IK	90	130	14	15,7	21,0	14,4	$f_2+w/2$	4	29
RAK224.1318.04.IK	130	180	14	15,7	21,0	14,4	$f_2+w/2$	4	29
RAK224.1830.04.IK	180	300	14	15,7	19,0	14,4	$f_2+w/2$	4	29
RAK224.3000.04.IK	300	1000	14	15,7	16,7	14,4	$f_2+w/2$	4	29

Другие размеры - по запросу.
Further sizes upon request

Размеры указаны в мм.
Dimensions in mm

Примечание для заказа:

Крепёжный винт поставляется вместе с базовой державкой.

Ordering note:

The fastening screw is combined with the basic toolholder - no separate order required.

Момент затяжки винтов см. Технические указания.

For torque specification of the screw, please see Technical Instructions.

Запасные части

Spare Parts

Кассета Cassette	Зажимной винт Clamping Screw	Ключ тип TORX PLUS® TORX PLUS® Wrench
RAK224...	5.13T20P	T20PQ

Обработка торцевых канавок

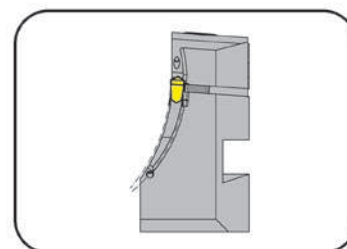
Face Grooving



Кассета

Cassette

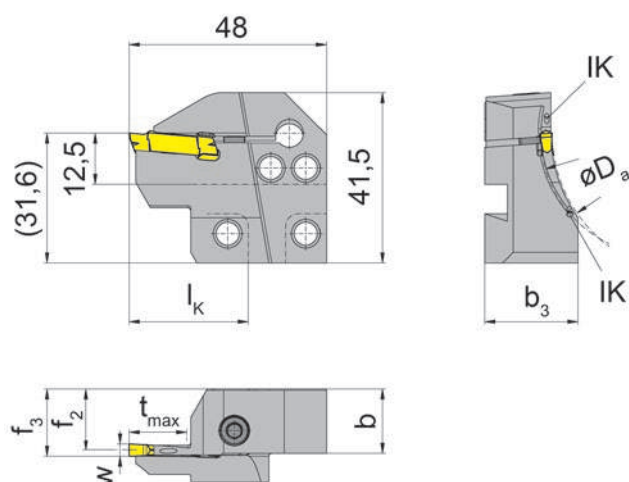
RAK224



Наружный диаметр
Глубина канавки до
Ширина канавки

Outer groove \varnothing
Depth of groove up to
Width of groove

38-1000 mm
14 mm
5-6 mm



для сменной пластины
for Indexable insert

Тип S224
Type

R = правое исполнение
R = right hand version

Обозначение Part number	$D_{a \min}$	$D_{a \max}$	t_{\max}	b	b_3	f_2	f_3	w	l_k
RAK224.3847.05.IK	38	47	14	15,7	23,7	13,9	$f_2+w/2$	5	29
RAK224.4760.05.IK	47	60	14	15,7	23,7	13,9	$f_2+w/2$	5	29
RAK224.6075.05.IK	60	75	14	15,7	23,7	13,9	$f_2+w/2$	5	29
RAK224.7590.05.IK	75	90	14	15,7	22,0	13,9	$f_2+w/2$	5	29
RAK224.9013.05.IK	90	130	14	15,7	22,0	13,9	$f_2+w/2$	5	29
RAK224.1318.05.IK	130	180	14	15,7	21,0	13,9	$f_2+w/2$	5	29
RAK224.1830.05.IK	180	300	14	15,7	19,0	13,9	$f_2+w/2$	5	29
RAK224.3000.05.IK	300	1000	14	15,7	16,7	13,9	$f_2+w/2$	5	29
RAK224.6075.06.IK	60	75	14	15,7	23,0	13,4	$f_2+w/2$	6	29
RAK224.7590.06.IK	75	90	14	15,7	23,0	13,4	$f_2+w/2$	6	29
RAK224.9013.06.IK	90	130	14	15,7	21,0	13,4	$f_2+w/2$	6	29
RAK224.1318.06.IK	130	180	14	15,7	21,0	13,4	$f_2+w/2$	6	29
RAK224.1830.06.IK	180	300	14	15,7	19,0	13,4	$f_2+w/2$	6	29
RAK224.3000.06.IK	300	1000	14	15,7	16,7	13,4	$f_2+w/2$	6	29

Другие размеры - по запросу.
Further sizes upon request

Размеры указаны в мм.
Dimensions in mm

Примечание для заказа:

Крепёжный винт поставляется вместе с базовой державкой.

Ordering note:

The fastening screw is combined with the basic toolholder - no separate order required.

Момент затяжки винтов см. Технические указания.

For torque specification of the screw, please see Technical Instructions.

Запасные части

Spare Parts

Кассета Cassette	Зажимной винт Clamping Screw	Ключ тип TORX PLUS® TORX PLUS® Wrench
RAK224...	5.13T20P	T20PQ

Обработка торцевых канавок

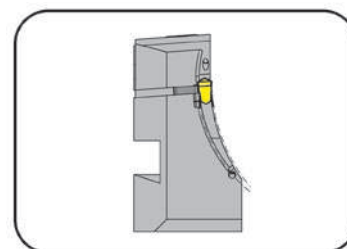
Face Grooving



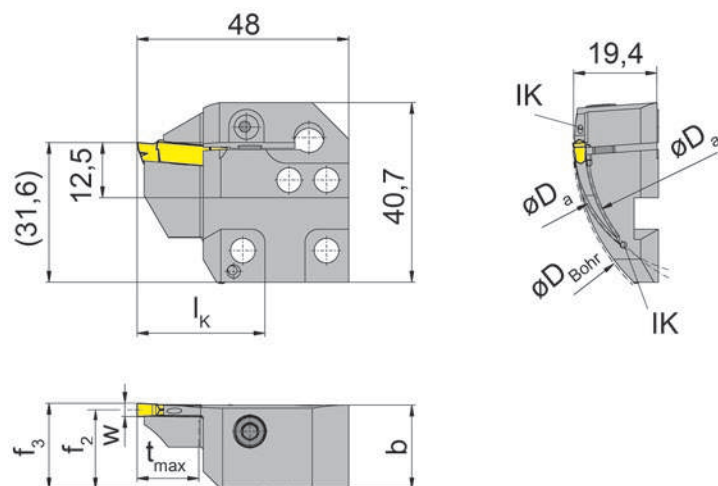
Кассета

Cassette

LIK224



Наружный диаметр	Outer groove \varnothing	38-1000 mm
Глубина канавки до	Depth of groove up to	14 mm
Ширина канавки	Width of groove	3-4 mm



для сменной пластины
for Indexable insert

Тип S224
Type

L = левое исполнение
L = left hand version

Обозначение Part number	D_{Bohr}	$D_{a \min}$	$D_{a \max}$	t_{max}	b	f_2	f_3	w	l_K
LIK224.5060.03.IK	90	50	60	14	19	17,9	$f_2+w/2$	3	29
LIK224.6075.03.IK	90	60	75	14	19	17,9	$f_2+w/2$	3	29
LIK224.7590.03.IK	90	75	90	14	19	17,9	$f_2+w/2$	3	29
LIK224.9011.03.IK	90	90	110	14	19	17,9	$f_2+w/2$	3	29
LIK224.1113.03.IK	110	110	130	14	19	17,9	$f_2+w/2$	3	29
LIK224.1318.03.IK	130	130	180	14	19	17,9	$f_2+w/2$	3	29
LIK224.1830.03.IK	180	180	300	14	19	17,9	$f_2+w/2$	3	29
LIK224.3847.04.IK	90	38	47	14	19	17,4	$f_2+w/2$	4	29
LIK224.4760.04.IK	90	47	60	14	19	17,4	$f_2+w/2$	4	29
LIK224.6075.04.IK	90	60	75	14	19	17,4	$f_2+w/2$	4	29
LIK224.7590.04.IK	90	75	90	14	19	17,4	$f_2+w/2$	4	29
LIK224.9013.04.IK	90	90	130	14	19	17,4	$f_2+w/2$	4	29
LIK224.1318.04.IK	130	130	180	14	19	17,4	$f_2+w/2$	4	29
LIK224.3000.04.IK	300	300	1000	14	19	17,4	$f_2+w/2$	4	29

Другие размеры - по запросу.
Further sizes upon request

Размеры указаны в мм.
Dimensions in mm

Примечание для заказа:

Крепёжный винт поставляется вместе с базовой державкой.

Ordering note:

The fastening screw is combined with the basic toolholder - no separate order required.

Момент затяжки винтов см. Технические указания.

For torque specification of the screw, please see Technical Instructions.

Запасные части

Spare Parts

Кассета Cassette	Зажимной винт Clamping Screw	Ключ тип TORX PLUS® TORX PLUS® Wrench
LIK224...	5.13T20P	T20PQ

Обработка торцевых канавок

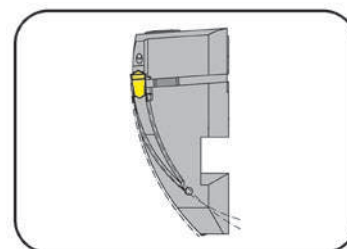
Face Grooving



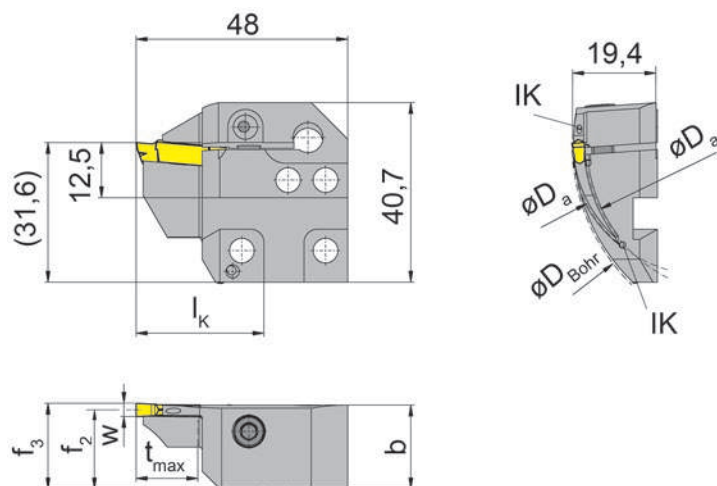
Кассета

Cassette

LIK224



Наружный диаметр	Outer groove \varnothing	38-1000 mm
Глубина канавки до	Depth of groove up to	14 mm
Ширина канавки	Width of groove	5-6 mm



для сменной пластины
for Indexable insert

Тип S224
Type

L = левое исполнение
L = left hand version

Обозначение Part number	D_{Bohr}	$D_{a \min}$	$D_{a \max}$	t_{max}	b	f_2	f_3	w	l_k
LIK224.3847.05.IK	90	38	47	14	19,00	16,9	$f_2+w/2$	5	29
LIK224.4760.05.IK	90	47	60	14	19,00	17,4	$f_2+w/2$	5	29
LIK224.6075.05.IK	90	60	75	14	19,00	16,9	$f_2+w/2$	5	29
LIK224.7590.05.IK	90	75	90	14	19,00	16,9	$f_2+w/2$	5	29
LIK224.9013.05.IK	90	90	130	14	19,00	16,9	$f_2+w/2$	5	29
LIK224.1318.05.IK	130	130	180	14	19,00	16,9	$f_2+w/2$	5	29
LIK224.1830.05.IK	180	180	300	14	19,00	16,9	$f_2+w/2$	5	29
LIK224.3000.05.IK	300	300	1000	14	18,90	16,9	$f_2+w/2$	5	29
LIK224.6075.06.IK	90	60	75	14	19,00	16,4	$f_2+w/2$	6	29
LIK224.7590.06.IK	90	75	90	14	19,00	16,4	$f_2+w/2$	6	29
LIK224.9013.06.IK	90	90	130	14	19,00	16,4	$f_2+w/2$	6	29
LIK224.1318.06.IK	130	130	180	14	19,00	16,4	$f_2+w/2$	6	29
LIK224.1830.06.IK	180	180	300	14	19,00	16,4	$f_2+w/2$	6	29
LIK224.3000.06.IK	300	300	1000	14	18,75	16,4	$f_2+w/2$	6	29

Другие размеры - по запросу.
Further sizes upon request

Размеры указаны в мм.
Dimensions in mm

Примечание для заказа:

Крепёжный винт поставляется вместе с базовой державкой.

Ordering note:

The fastening screw is combined with the basic toolholder - no separate order required.

Момент затяжки винтов см. Технические указания.

For torque specification of the screw, please see Technical Instructions.

Запасные части

Spare Parts

Кассета Cassette	Зажимной винт Clamping Screw	Ключ тип TORX PLUS® TORX PLUS® Wrench
LIK224...	5.13T20P	T20PQ

Обработка торцевых канавок

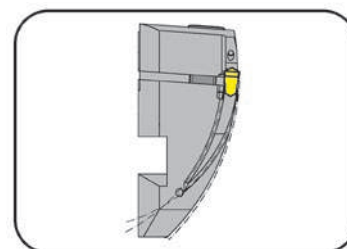
Face Grooving



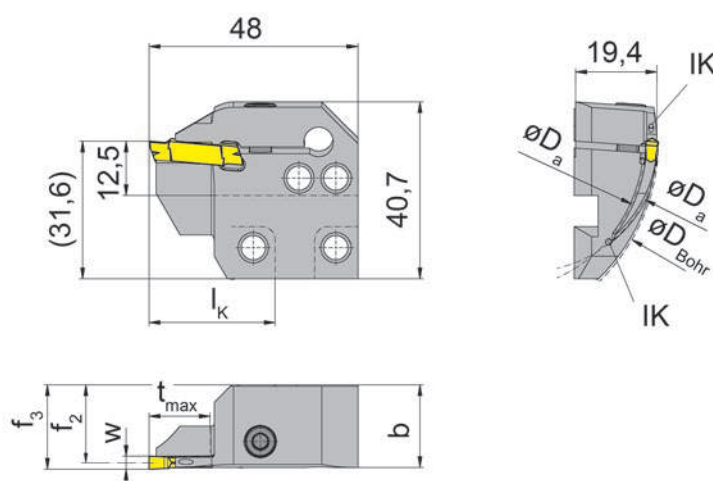
Кассета

Cassette

RIK224



Наружный диаметр	Outer groove \varnothing	38-1000 mm
Глубина канавки до	Depth of groove up to	14 mm
Ширина канавки	Width of groove	3-4 mm



для сменной пластины
for Indexable insert

Тип S224
Type

R = правое исполнение
R = right hand version

Обозначение Part number	D_{Bohr}	$D_{a\ min}$	$D_{a\ max}$	t_{max}	b	f_2	f_3	w	l_k
RIK224.5060.03.IK	90	50	60	14	19,00	17,9	$f_2+w/2$	3	29
RIK224.6075.03.IK	90	60	75	14	19,00	17,9	$f_2+w/2$	3	29
RIK224.7590.03.IK	90	75	90	14	19,00	17,9	$f_2+w/2$	3	29
RIK224.9011.03.IK	90	90	110	14	19,00	17,9	$f_2+w/2$	3	29
RIK224.1113.03.IK	110	110	130	14	19,00	17,9	$f_2+w/2$	3	29
RIK224.1318.03.IK	130	130	180	14	19,05	17,9	$f_2+w/2$	3	29
RIK224.1830.03.IK	180	180	300	14	19,00	17,9	$f_2+w/2$	3	29
RIK224.3847.04.IK	90	38	47	14	19,00	17,4	$f_2+w/2$	4	29
RIK224.4760.04.IK	90	47	60	14	19,00	17,4	$f_2+w/2$	4	29
RIK224.6075.04.IK	90	60	75	14	19,00	17,4	$f_2+w/2$	4	29
RIK224.7590.04.IK	90	75	90	14	19,00	17,4	$f_2+w/2$	4	29
RIK224.9013.04.IK	90	90	130	14	19,00	17,4	$f_2+w/2$	4	29
RIK224.1318.04.IK	130	130	180	14	19,00	17,4	$f_2+w/2$	4	29
RIK224.3000.04.IK	300	300	1000	14	19,00	17,4	$f_2+w/2$	4	29

Другие размеры - по запросу.
Further sizes upon request

Размеры указаны в мм.
Dimensions in mm

Примечание для заказа:

Крепёжный винт поставляется вместе с базовой державкой.

Ordering note:

The fastening screw is combined with the basic toolholder - no separate order required.

Момент затяжки винтов см. Технические указания.

For torque specification of the screw, please see Technical Instructions.

Запасные части

Spare Parts

Кассета Cassette	Зажимной винт Clamping Screw	Ключ тип TORX PLUS® TORX PLUS® Wrench
RIK224...	5.13T20P	T20PQ

Обработка торцевых канавок

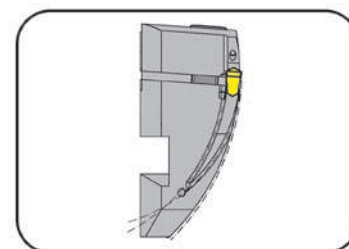
Face Grooving



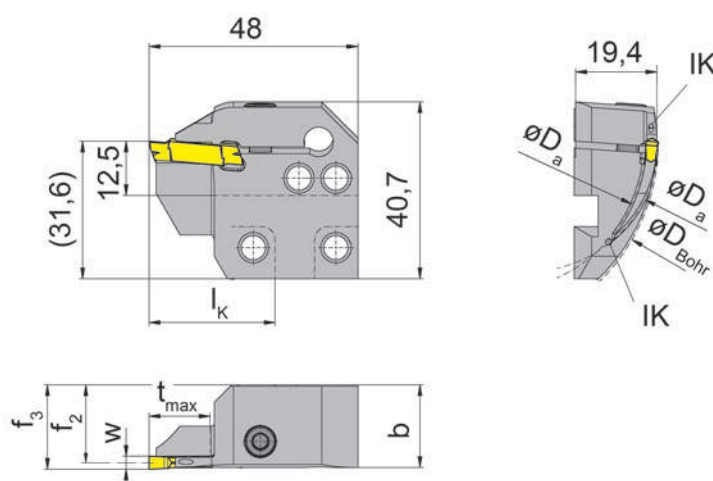
Кассета

Cassette

RIK224



Наружный диаметр	Outer groove \varnothing	38-1000 mm
Глубина канавки до	Depth of groove up to	14 mm
Ширина канавки	Width of groove	5-6 mm



для сменной пластины
for Indexable insert

Тип 229
Type S229

R = правое исполнение
R = right hand version

Обозначение Part number	D_{Bohr}	$D_{a \min}$	$D_{a \max}$	t_{\max}	b	f_2	f_3	w	l_k
RIK224.3847.05.IK	90	38	47	14	19,00	16,9	$f_2+w/2$	5	29
RIK224.4760.05.IK	90	47	60	14	19,00	17,4	$f_2+w/2$	5	29
RIK224.6075.05.IK	90	60	75	14	19,00	16,9	$f_2+w/2$	5	29
RIK224.7590.05.IK	90	75	90	14	19,00	16,9	$f_2+w/2$	5	29
RIK224.9013.05.IK	90	90	130	14	19,00	16,9	$f_2+w/2$	5	29
RIK224.1318.05.IK	130	130	180	14	19,00	16,9	$f_2+w/2$	5	29
RIK224.1830.05.IK	180	180	300	14	19,00	16,9	$f_2+w/2$	5	29
RIK224.3000.05.IK	300	300	1000	14	18,90	16,9	$f_2+w/2$	5	29
RIK224.6075.06.IK	90	60	75	14	19,00	16,4	$f_2+w/2$	6	29
RIK224.7590.06.IK	90	75	90	14	19,00	16,4	$f_2+w/2$	6	29
RIK224.9013.06.IK	90	90	130	14	19,00	16,4	$f_2+w/2$	6	29
RIK224.1318.06.IK	130	130	180	14	19,00	16,4	$f_2+w/2$	6	29
RIK224.1830.06.IK	180	180	300	14	19,00	16,4	$f_2+w/2$	6	29
RIK224.3000.06.IK	300	300	1000	14	18,75	16,4	$f_2+w/2$	6	29

Другие размеры - по запросу.
Further sizes upon request

Размеры указаны в мм.
Dimensions in mm

Примечание для заказа:

Крепёжный винт поставляется вместе с базовой державкой.

Ordering note:

The fastening screw is combined with the basic toolholder - no separate order required.

Момент затяжки винтов см. Технические указания.

For torque specification of the screw, please see Technical Instructions.

Запасные части

Spare Parts

Кассета Cassette	Зажимной винт Clamping Screw	Ключ тип TORX PLUS® TORX PLUS® Wrench
RIK224...	5.13T20P	T20PQ

Обработка торцевых канавок

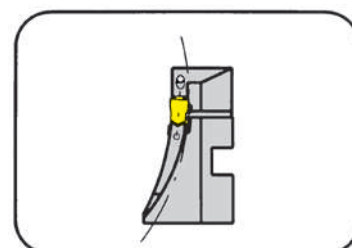
Face Grooving



Кассета

Cassette

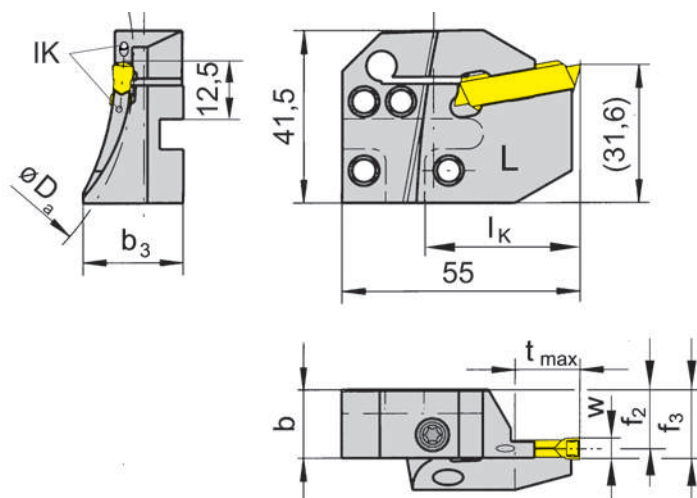
LAK220



Наружный диаметр
Глубина канавки до
Ширина канавки

Outer groove \varnothing
Depth of groove up to
Width of groove

60-1000 mm
25 mm
4-5 mm



для сменной пластины
for Indexable insert

Тип 229
Туре S229

L = левое исполнение
L = left hand version

Обозначение Part number	$D_{a \min}$	$D_{a \max}$	t_{\max}	b	b_3	f_2	f_3	w	l_K
LAK220.6575.04.IK	65	75	10-15	15,7	23,0	14,4	$f_2+w/2$	4	36
LAK220.7595.04.IK	75	95	15-25	15,7	23,0	14,4	$f_2+w/2$	4	36
LAK220.9513.04.IK	95	122	25	15,7	21,2	14,4	$f_2+w/2$	4	36
LAK220.1318.04.IK	130	180	25	15,7	21,2	14,4	$f_2+w/2$	4	36
LAK220.1830.04.IK	180	300	25	15,7	19,0	14,4	$f_2+w/2$	4	36
LAK220.3000.04.IK	300	1000	25	15,7	16,8	14,4	$f_2+w/2$	4	36
LAK220.6075.05.IK	60	75	10-17	15,7	23,0	13,9	$f_2+w/2$	5	36
LAK220.7595.05.IK	75	95	17-25	15,7	23,0	13,9	$f_2+w/2$	5	36
LAK220.9513.05.IK	95	120	25	15,7	23,0	13,9	$f_2+w/2$	5	36
LAK220.1318.05.IK	130	180	25	15,7	21,2	13,9	$f_2+w/2$	5	36
LAK220.1830.05.IK	180	300	25	15,7	19,0	13,9	$f_2+w/2$	5	36
LAK220.3000.05.IK	300	1000	25	15,7	16,8	13,9	$f_2+w/2$	5	36

Другие размеры - по запросу.
Further sizes upon request

Размеры указаны в мм.
Dimensions in mm

Примечание для заказа:

Крепёжный винт поставляется вместе с базовой державкой.

Ordering note:

The fastening screw is combined with the basic toolholder - no separate order required.

Момент затяжки винтов см. Технические указания.

For torque specification of the screw, please see Technical Instructions.

Запасные части

Spare Parts

Кассета Cassette	Зажимной винт Clamping Screw	Ключ тип TORX PLUS® TORX PLUS® Wrench
LAK220...	6.23T25P	T25PQ

Обработка торцевых канавок

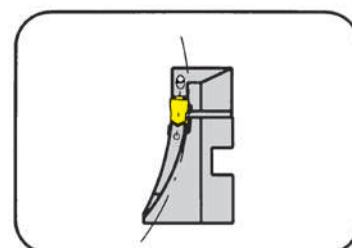
Face Grooving



Кассета

Cassette

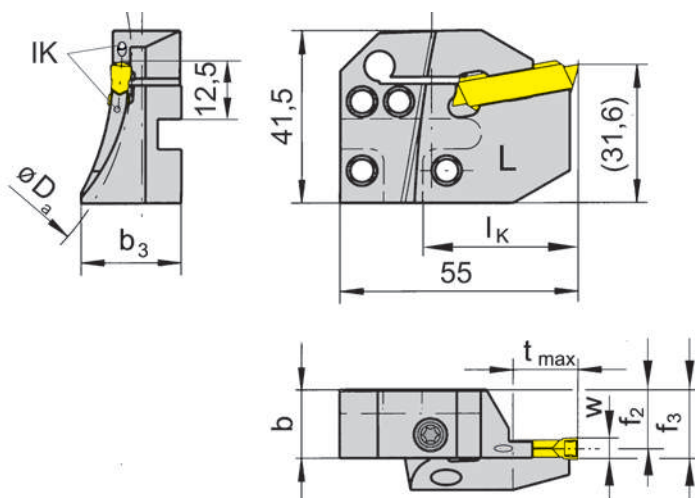
LAK220



Наружный диаметр
Глубина канавки до
Ширина канавки

Outer groove \varnothing
Depth of groove up to
Width of groove

60-1000 mm
25 mm
6-6 mm



для сменной пластины
for Indexable insert

Тип 229
Type S229

L = левое исполнение
L = left hand version

Обозначение Part number	$D_{a \min}$	$D_{a \max}$	t_{\max}	b	b_3	f_2	f_3	w	l_K
LAK220.6075.06.IK	60	75	10-17	15,7	23,0	13,4	$f_2+w/2$	6	36
LAK220.7595.06.IK	75	95	17-25	15,7	23,0	13,4	$f_2+w/2$	6	36
LAK220.9513.06.IK	95	130	25	15,7	23,0	13,4	$f_2+w/2$	6	36
LAK220.1318.06.IK	130	180	25	15,7	21,2	13,4	$f_2+w/2$	6	36
LAK220.1830.06.IK	180	300	25	15,7	19,0	13,4	$f_2+w/2$	6	36
LAK220.3000.06.IK	300	1000	25	15,7	16,8	13,4	$f_2+w/2$	6	36

Другие размеры - по запросу.
Further sizes upon request

Размеры указаны в мм.
Dimensions in mm

Примечание для заказа:

Крепёжный винт поставляется вместе с базовой державкой.

Ordering note:

The fastening screw is combined with the basic toolholder - no separate order required.

Момент затяжки винтов см. Технические указания.

For torque specification of the screw, please see Technical Instructions.

Запасные части

Spare Parts

Кассета Cassette	Зажимной винт Clamping Screw	Ключ тип TORX PLUS® TORX PLUS® Wrench
LAK220...	6.23T25P	T25PQ

Обработка торцевых канавок

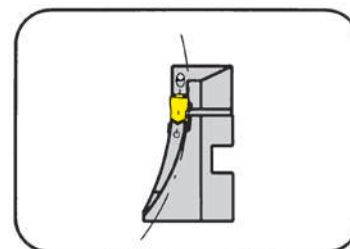
Face Grooving



Кассета

Cassette

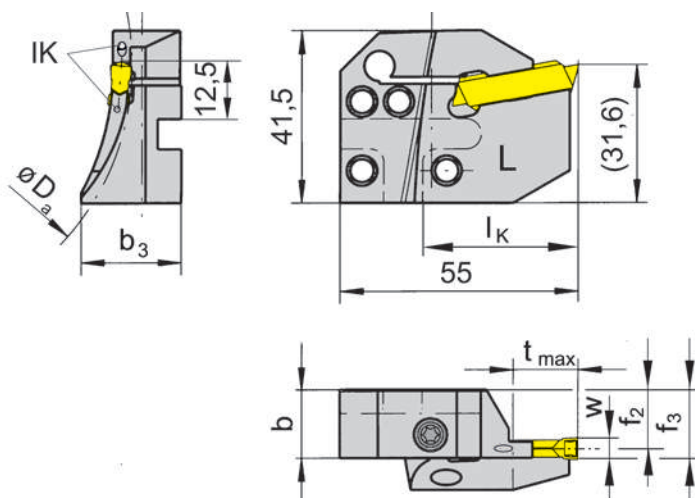
LAK220



Наружный диаметр
Глубина канавки до
Ширина канавки

Outer groove \varnothing
Depth of groove up to
Width of groove

60-300 mm
15 mm
4-5 mm



для сменной пластины
for Indexable insert

Тип 229
Туре S229

L = левое исполнение
L = left hand version

Обозначение Part number	$D_{a \min}$	$D_{a \max}$	t_{\max}	b	b_3	f_2	f_3	w	l_K
LAK220.6575.14.IK	65	75	10	15,7	23,0	14,4	$f_2+w/2$	4	36
LAK220.7595.14.IK	75	95	15	15,7	23,0	14,4	$f_2+w/2$	4	36
LAK220.9513.14.IK	95	130	15	15,7	21,2	14,4	$f_2+w/2$	4	36
LAK220.1318.14.IK	130	180	15	15,7	21,2	14,4	$f_2+w/2$	4	36
LAK220.1830.14.IK	180	300	15	15,7	19,0	14,4	$f_2+w/2$	4	36
LAK220.6075.15.IK	60	75	10	15,7	23,0	13,9	$f_2+w/2$	5	36
LAK220.7595.15.IK	75	95	15	15,7	23,0	13,9	$f_2+w/2$	5	36
LAK220.9513.15.IK	95	130	15	15,7	23,0	13,9	$f_2+w/2$	5	36
LAK220.1318.15.IK	130	180	15	15,7	21,2	13,9	$f_2+w/2$	5	36
LAK220.1830.15.IK	180	300	15	15,7	19,0	13,9	$f_2+w/2$	5	36

Другие размеры - по запросу.
Further sizes upon request

Размеры указаны в мм.
Dimensions in mm

Примечание для заказа:

Крепёжный винт поставляется вместе с базовой державкой.

Ordering note:

The fastening screw is combined with the basic toolholder - no separate order required.

Момент затяжки винтов см. Технические указания.

For torque specification of the screw, please see Technical Instructions.

Запасные части

Spare Parts

Кассета Cassette	Зажимной винт Clamping Screw	Ключ тип TORX PLUS® TORX PLUS® Wrench
LAK220...	6.23T25P	T25PQ

Обработка торцевых канавок

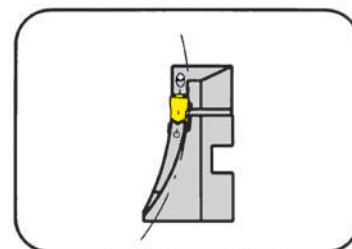
Face Grooving



Кассета

Cassette

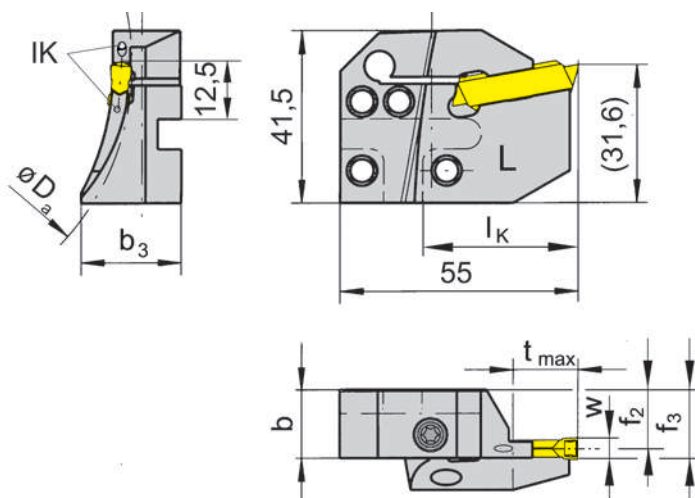
LAK220



Наружный диаметр
Глубина канавки до
Ширина канавки

Outer groove \varnothing
Depth of groove up to
Width of groove

60-300 mm
15 mm
6-6 mm



для сменной пластины
for Indexable insert

Тип 229
Type S229

L = левое исполнение
L = left hand version

Обозначение Part number	$D_{a \min}$	$D_{a \max}$	t_{\max}	b	b_3	f_2	f_3	w	l_K
LAK220.6075.16.IK	60	75	10	15,7	23,0	13,4	$f_2+w/2$	6	36
LAK220.7595.16.IK	75	95	15	15,7	23,0	13,4	$f_2+w/2$	6	36
LAK220.9513.16.IK	95	130	15	15,7	23,0	13,4	$f_2+w/2$	6	36
LAK220.1318.16.IK	130	180	15	15,7	21,2	13,4	$f_2+w/2$	6	36
LAK220.1830.16.IK	180	300	15	15,7	19,0	13,4	$f_2+w/2$	6	36

Другие размеры - по запросу.
Further sizes upon request

Размеры указаны в мм.
Dimensions in mm

Примечание для заказа:

Крепёжный винт поставляется вместе с базовой державкой.

Ordering note:

The fastening screw is combined with the basic toolholder - no separate order required.

Момент затяжки винтов см. Технические указания.

For torque specification of the screw, please see Technical Instructions.

Запасные части

Spare Parts

Кассета Cassette	Зажимной винт Clamping Screw	Ключ тип TORX PLUS® TORX PLUS® Wrench
LAK220...	6.23T25P	T25PQ

Обработка торцевых канавок

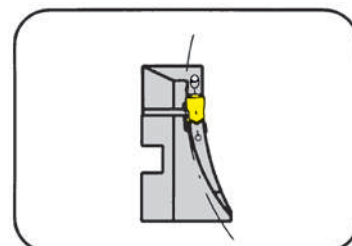
Face Grooving



Кассета

Cassette

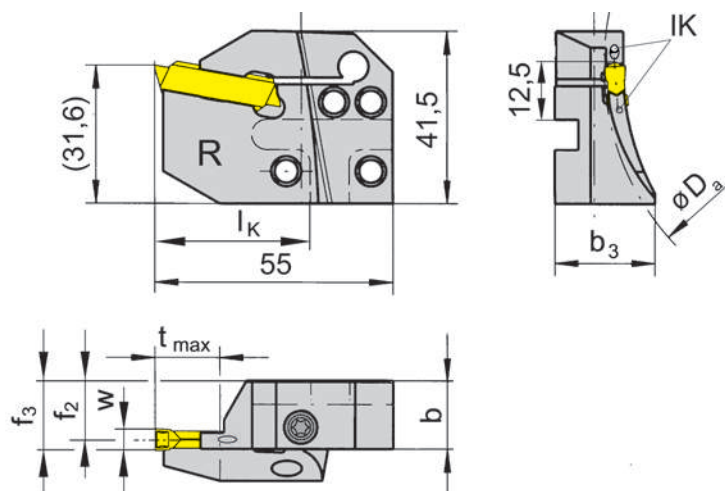
RAK220



Наружный диаметр
Глубина канавки до
Ширина канавки

Outer groove \varnothing
Depth of groove up to
Width of groove

60-1000 mm
25 mm
4-5 mm



для сменной пластины
for Indexable insert

Тип 229
Типе S229

R = правое исполнение
R = right hand version

Обозначение Part number	$D_{a \min}$	$D_{a \max}$	t_{\max}	b	b_3	f_2	f_3	w	I_K
RAK220.6575.04.IK	65	75	10-15	15,7	23,0	14,4	$f_2+w/2$	4	36
RAK220.7595.04.IK	75	95	15-25	15,7	23,0	14,4	$f_2+w/2$	4	36
RAK220.9513.04.IK	95	130	25	15,7	21,2	14,4	$f_2+w/2$	4	36
RAK220.1318.04.IK	130	180	25	15,7	21,2	14,4	$f_2+w/2$	4	36
RAK220.1830.04.IK	180	300	25	15,7	19,0	14,4	$f_2+w/2$	4	36
RAK220.3000.04.IK	300	1000	25	15,7	16,8	14,4	$f_2+w/2$	4	36
RAK220.6075.05.IK	60	75	10-17	15,7	23,0	13,9	$f_2+w/2$	5	36
RAK220.7595.05.IK	75	95	17-25	15,7	23,0	13,9	$f_2+w/2$	5	36
RAK220.9513.05.IK	95	130	25	15,7	23,0	13,9	$f_2+w/2$	5	36
RAK220.1318.05.IK	130	180	25	15,7	21,2	13,9	$f_2+w/2$	5	36
RAK220.1830.05.IK	180	300	25	15,7	19,0	13,9	$f_2+w/2$	5	36
RAK220.3000.05.IK	300	1000	25	15,7	16,8	13,9	$f_2+w/2$	5	36

Другие размеры - по запросу.
Further sizes upon request

Размеры указаны в мм.
Dimensions in mm

Примечание для заказа:

Крепёжный винт поставляется вместе с базовой державкой.

Ordering note:

The fastening screw is combined with the basic toolholder - no separate order required.

Момент затяжки винтов см. Технические указания.

For torque specification of the screw, please see Technical Instructions.

Запасные части

Spare Parts

Кассета Cassette	Зажимной винт Clamping Screw	Ключ тип TORX PLUS® TORX PLUS® Wrench
RAK220...	6.23T25P	T25PQ

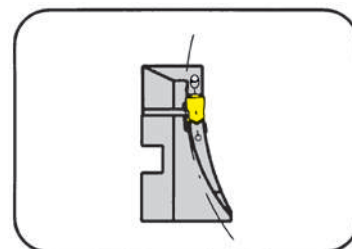
Обработка торцевых канавок

Face Grooving



Кассета
Cassette

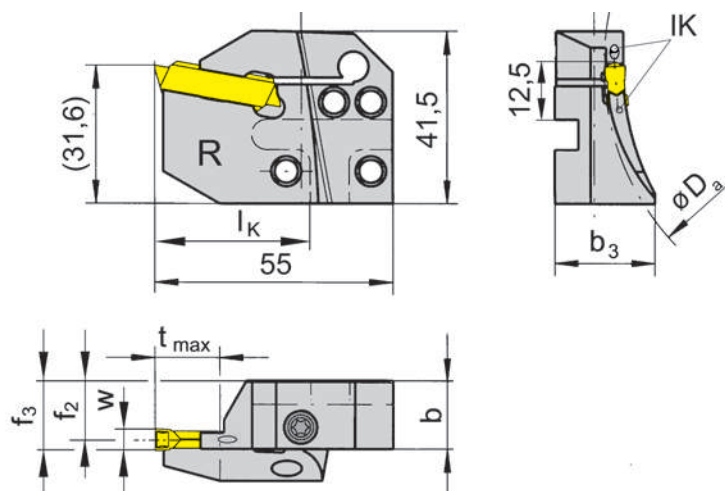
RAK220



Наружный диаметр
Глубина канавки до
Ширина канавки

Outer groove \varnothing
Depth of groove up to
Width of groove

60-1000 mm
25 mm
6-6 mm



R = правое исполнение
R = right hand version

для сменной пластины
for Indexable insert

Тип 229
Type S229

Обозначение Part number	$D_{a \min}$	$D_{a \max}$	t_{\max}	b	b_3	f_2	f_3	w	I_K
RAK220.6075.06.IK	60	75	10-17	15,7	23,0	13,4	$f_2+w/2$	6	36
RAK220.7595.06.IK	75	95	17-25	15,7	23,0	13,4	$f_2+w/2$	6	36
RAK220.9513.06.IK	95	130	25	15,7	23,0	13,4	$f_2+w/2$	6	36
RAK220.1318.06.IK	130	180	25	15,7	21,2	13,4	$f_2+w/2$	6	36
RAK220.1830.06.IK	180	300	25	15,7	19,0	13,4	$f_2+w/2$	6	36
RAK220.3000.06.IK	300	1000	25	15,7	16,8	13,4	$f_2+w/2$	6	36

Другие размеры - по запросу.
Further sizes upon request

Размеры указаны в мм.
Dimensions in mm

Примечание для заказа:

Крепёжный винт поставляется вместе с базовой державкой.

Ordering note:

The fastening screw is combined with the basic toolholder - no separate order required.

Момент затяжки винтов см. Технические указания.

For torque specification of the screw, please see Technical Instructions.

Запасные части
Spare Parts

Кассета Cassette	Зажимной винт Clamping Screw	Ключ тип TORX PLUS® TORX PLUS® Wrench
RAK220...	6.23T25P	T25PQ

Обработка торцевых канавок

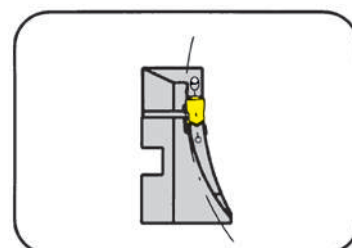
Face Grooving



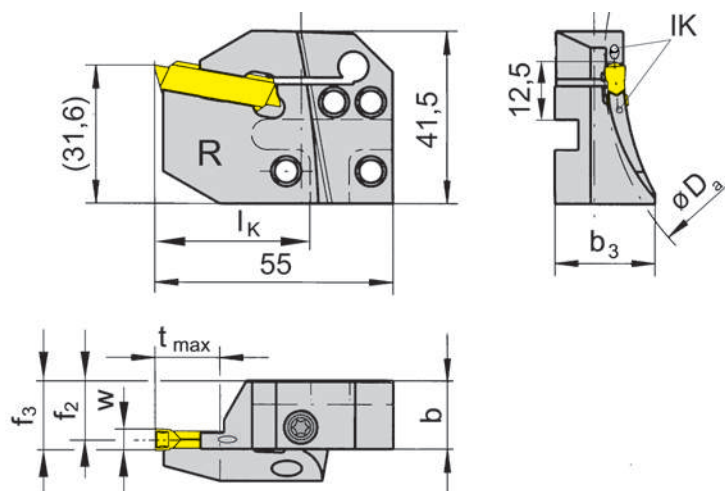
Кассета

Cassette

RAK220



Наружный диаметр	Outer groove \varnothing	60-300 mm
Глубина канавки до	Depth of groove up to	15 mm
Ширина канавки	Width of groove	4-5 mm



для сменной пластины
for Indexable insert

Тип 229
Type S229

R = правое исполнение
R = right hand version

Обозначение Part number	$D_{a \min}$	$D_{a \max}$	t_{\max}	b	b_3	f_2	f_3	w	I_K
RAK220.6575.14.IK	65	75	10	15,7	23,0	14,4	$f_2+w/2$	4	36
RAK220.7595.14.IK	75	95	15	15,7	23,0	14,4	$f_2+w/2$	4	36
RAK220.9513.14.IK	95	130	15	15,7	21,2	14,4	$f_2+w/2$	4	36
RAK220.1318.14.IK	130	180	15	15,7	21,2	14,4	$f_2+w/2$	4	36
RAK220.1830.14.IK	180	300	15	15,7	19,0	14,4	$f_2+w/2$	4	36
RAK220.6075.15.IK	60	75	10	15,7	23,0	13,4	$f_2+w/2$	5	36
RAK220.7595.15.IK	75	95	15	15,7	23,0	13,9	$f_2+w/2$	5	36
RAK220.9513.15.IK	95	130	15	15,7	23,0	13,9	$f_2+w/2$	5	36
RAK220.1318.15.IK	130	180	15	15,7	21,2	13,9	$f_2+w/2$	5	36
RAK220.1830.15.IK	180	300	15	15,7	19,0	13,9	$f_2+w/2$	5	36

Другие размеры - по запросу.
Further sizes upon request

Размеры указаны в мм.
Dimensions in mm

Примечание для заказа:

Крепёжный винт поставляется вместе с базовой державкой.

Ordering note:

The fastening screw is combined with the basic toolholder - no separate order required.

Момент затяжки винтов см. Технические указания.

For torque specification of the screw, please see Technical Instructions.

Запасные части

Spare Parts

Кассета Cassette	Резьбовой штифт Threaded Pin	Зажимной винт Clamping Screw	Ключ тип TORX PLUS® TORX PLUS® Wrench
RAK220...	2.5.03.913	6.23T25P	T25PQ

Обработка торцевых канавок

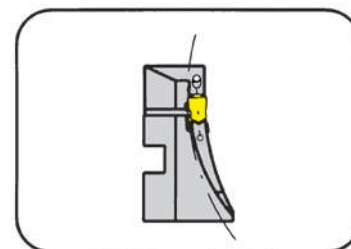
Face Grooving



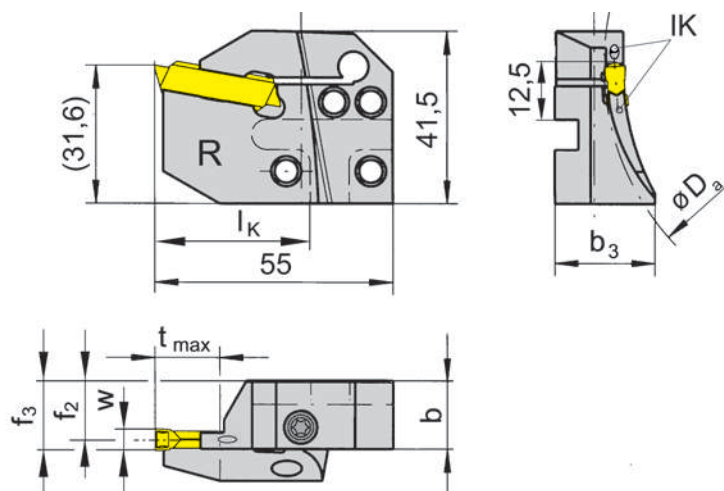
Кассета

Cassette

RAK220



Наружный диаметр	Outer groove \varnothing	60-300 mm
Глубина канавки до	Depth of groove up to	15 mm
Ширина канавки	Width of groove	6-6 mm



для сменной пластины
for Indexable insert

Тип 229
Type S229

R = правое исполнение
R = right hand version

Обозначение Part number	$D_{a \min}$	$D_{a \max}$	t_{\max}	b	b_3	f_2	f_3	w	I_K
RAK220.6075.16.IK	60	75	10	15,7	23,0	13,4	$f_2+w/2$	6	36
RAK220.7595.16.IK	75	95	15	15,7	23,0	13,4	$f_2+w/2$	6	36
RAK220.9513.16.IK	95	130	15	15,7	23,0	13,4	$f_2+w/2$	6	36
RAK220.1318.16.IK	130	180	15	15,7	21,2	13,4	$f_2+w/2$	6	36
RAK220.1830.16.IK	180	300	15	15,7	19,0	13,4	$f_2+w/2$	6	36

Другие размеры - по запросу.
Further sizes upon request

Размеры указаны в мм.
Dimensions in mm

Примечание для заказа:

Крепёжный винт поставляется вместе с базовой державкой.

Ordering note:

The fastening screw is combined with the basic toolholder - no separate order required.

Момент затяжки винтов см. Технические указания.

For torque specification of the screw, please see Technical Instructions.

Запасные части

Spare Parts

Кассета Cassette	Резьбовой штифт Threaded Pin	Зажимной винт Clamping Screw	Ключ тип TORX PLUS® TORX PLUS® Wrench
RAK220...	3.03.913	6.23T25P	T25PQ

Обработка торцевых канавок

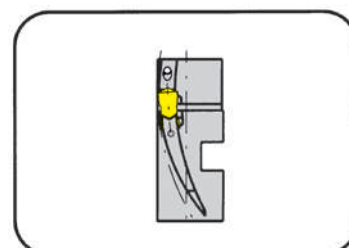
Face Grooving



Кассета

Cassette

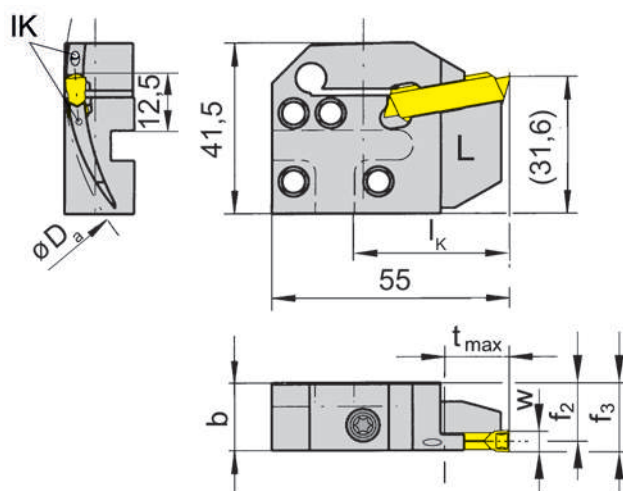
LIK220



Наружный диаметр
Глубина канавки до
Ширина канавки

Outer groove \varnothing
Depth of groove up to
Width of groove

60-1000 mm
25 mm
4-5 mm



для сменной пластины
for Indexable insert

Тип 229
Type S229

L = левое исполнение
L = left hand version

Обозначение Part number	$D_{a \min}$	$D_{a \max}$	t_{\max}	b	f_2	f_3	w	l_K
LIK220.6575.04.IK	65	75	10-15	15,7	14,4	$f_2+w/2$	4	36
LIK220.7595.04.IK	75	95	15-25	15,7	14,4	$f_2+w/2$	4	36
LIK220.9513.04.IK	95	130	25	15,7	14,4	$f_2+w/2$	4	36
LIK220.1318.04.IK	130	180	25	15,7	14,4	$f_2+w/2$	4	36
LIK220.1830.04.IK	180	300	25	15,7	14,4	$f_2+w/2$	4	36
LIK220.3000.04.IK	300	1000	25	15,7	14,4	$f_2+w/2$	4	36
LIK220.6075.05.IK	60	75	10-17	15,7	13,9	$f_2+w/2$	5	36
LIK220.7595.05.IK	75	95	17-25	15,7	13,9	$f_2+w/2$	5	36
LIK220.9513.05.IK	95	130	25	15,7	13,9	$f_2+w/2$	5	36
LIK220.1318.05.IK	130	180	25	15,7	13,9	$f_2+w/2$	5	36
LIK220.1830.05.IK	180	300	25	15,7	13,9	$f_2+w/2$	5	36
LIK220.3000.05.IK	300	1000	25	15,7	13,9	$f_2+w/2$	5	36

Другие размеры - по запросу.
Further sizes upon request

Размеры указаны в мм.
Dimensions in mm

Примечание для заказа:

Крепёжный винт поставляется вместе с базовой державкой.

Ordering note:

The fastening screw is combined with the basic toolholder - no separate order required.

Момент затяжки винтов см. Технические указания.

For torque specification of the screw, please see Technical Instructions.

Запасные части

Spare Parts

Кассета Cassette	Резьбовой штифт Threaded Pin	Зажимной винт Clamping Screw	Ключ тип TORX PLUS® TORX PLUS® Wrench
LIK220...	2.5.03.913	6.23T25P	T25PQ

Обработка торцевых канавок

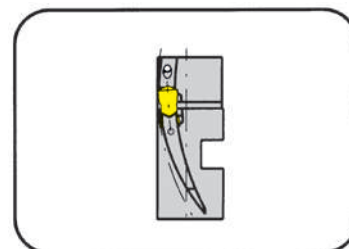
Face Grooving



Кассета

Cassette

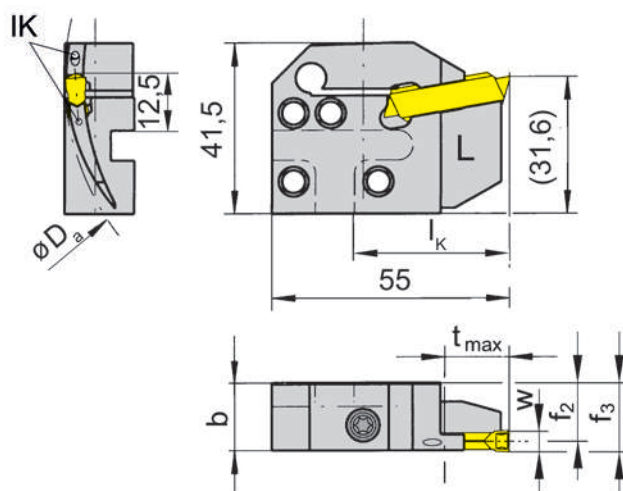
LIK220



Наружный диаметр
Глубина канавки до
Ширина канавки

Outer groove \varnothing
Depth of groove up to
Width of groove

60-1000 mm
25 mm
6-6 mm



для сменной пластины
for Indexable insert

Тип 229
Type S229

L = левое исполнение
L = left hand version

Обозначение Part number	$D_{a \min}$	$D_{a \max}$	t_{\max}	b	f_2	f_3	w	l_K
LIK220.6075.06.IK	60	75	10-17	15,7	13,4	$f_2+w/2$	6	36
LIK220.7595.06.IK	75	95	17-25	15,7	13,4	$f_2+w/2$	6	36
LIK220.9513.06.IK	95	130	25	15,7	13,4	$f_2+w/2$	6	36
LIK220.1318.06.IK	130	180	25	15,7	13,4	$f_2+w/2$	6	36
LIK220.1830.06.IK	180	300	25	15,7	13,4	$f_2+w/2$	6	36
LIK220.3000.06.IK	300	1000	25	15,7	13,4	$f_2+w/2$	6	36

Другие размеры - по запросу.
Further sizes upon request

Размеры указаны в мм.
Dimensions in mm

Примечание для заказа:

Крепёжный винт поставляется вместе с базовой державкой.

Ordering note:

The fastening screw is combined with the basic toolholder - no separate order required.

Момент затяжки винтов см. Технические указания.

For torque specification of the screw, please see Technical Instructions.

Запасные части

Spare Parts

Кассета Cassette	Резьбовой штифт Threaded Pin	Зажимной винт Clamping Screw	Ключ тип TORX PLUS® TORX PLUS® Wrench
LIK220...	2.5.03.913	6.23T25P	T25PQ

Обработка торцевых канавок

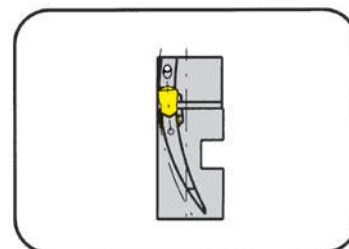
Face Grooving



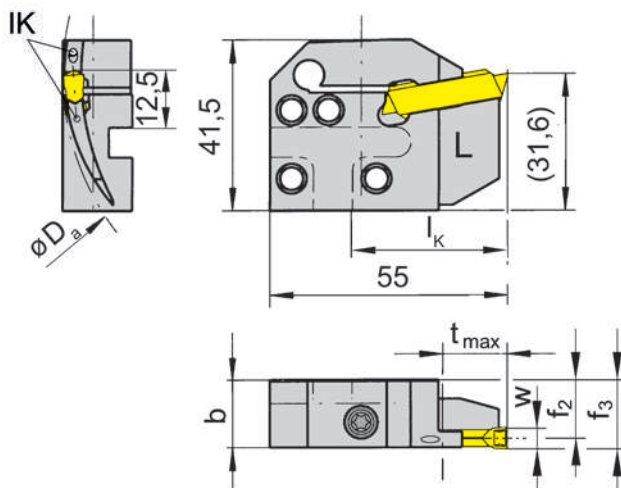
Кассета

Cassette

LIK220



Наружный диаметр	Outer groove \varnothing	60-300 mm
Глубина канавки до	Depth of groove up to	15 mm
Ширина канавки	Width of groove	4-5 mm



для сменной пластины
for Indexable insert

Тип 229
Type S229

L = левое исполнение
L = left hand version

Обозначение Part number	$D_{a \min}$	$D_{a \max}$	t_{\max}	b	f_2	f_3	w	l_k
LIK220.6575.14.IK	65	75	10	15,7	14,4	$f_2+w/2$	4	36
LIK220.7595.14.IK	75	95	15	15,7	14,4	$f_2+w/2$	4	36
LIK220.9513.14.IK	95	130	15	15,7	14,4	$f_2+w/2$	4	36
LIK220.1318.14.IK	130	180	15	15,7	14,4	$f_2+w/2$	4	36
LIK220.1830.14.IK	180	300	15	15,7	14,4	$f_2+w/2$	4	36
LIK220.6075.15.IK	60	75	10	15,7	13,9	$f_2+w/2$	5	36
LIK220.7595.15.IK	75	95	15	15,7	13,9	$f_2+w/2$	5	36
LIK220.9513.15.IK	95	130	15	15,7	13,9	$f_2+w/2$	5	36
LIK220.1318.15.IK	130	180	15	15,7	13,9	$f_2+w/2$	5	36
LIK220.1830.15.IK	130	180	15	15,7	13,9	$f_2+w/2$	5	36

Другие размеры - по запросу.
Further sizes upon request

Размеры указаны в мм.
Dimensions in mm

Примечание для заказа:

Крепёжный винт поставляется вместе с базовой державкой.

Ordering note:

The fastening screw is combined with the basic toolholder - no separate order required.

Момент затяжки винтов см. Технические указания.

For torque specification of the screw, please see Technical Instructions.

Запасные части

Spare Parts

Кассета Cassette	Резьбовой штифт Threaded Pin	Зажимной винт Clamping Screw	Ключ тип TORX PLUS® TORX PLUS® Wrench
LIK220...	2.5.03.913	6.23T25P	T25PQ

Обработка торцевых канавок

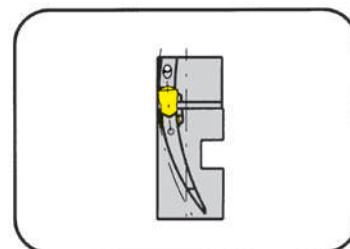
Face Grooving



Кассета

Cassette

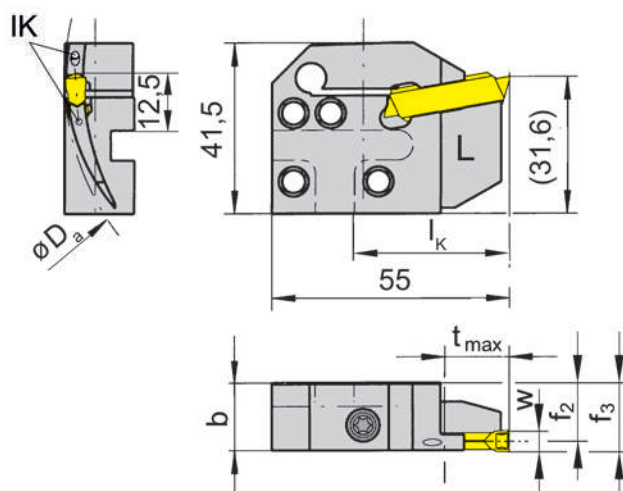
LIK220



Наружный диаметр
Глубина канавки до
Ширина канавки

Outer groove \varnothing
Depth of groove up to
Width of groove

60-300 mm
15 mm
6-6 mm



для сменной пластины
for Indexable insert

Тип 229
Type S229

L = левое исполнение
L = left hand version

Обозначение Part number	$D_{a \min}$	$D_{a \max}$	t_{\max}	b	f_2	f_3	w	l_k
LIK220.6075.16.IK	130	180	10	15,7	13,4	$f_2+w/2$	6	36
LIK220.7595.16.IK	75	95	15	15,7	13,4	$f_2+w/2$	6	36
LIK220.9513.16.IK	95	130	15	15,7	13,4	$f_2+w/2$	6	36
LIK220.1318.16.IK	130	180	15	15,7	13,4	$f_2+w/2$	6	36
LIK220.1830.16.IK	180	300	15	15,7	13,4	$f_2+w/2$	6	36

Другие размеры - по запросу.
Further sizes upon request

Размеры указаны в мм.
Dimensions in mm

Примечание для заказа:

Крепёжный винт поставляется вместе с базовой державкой.

Ordering note:

The fastening screw is combined with the basic toolholder - no separate order required.

Момент затяжки винтов см. Технические указания.

For torque specification of the screw, please see Technical Instructions.

Запасные части

Spare Parts

Кассета Cassette	Резьбовой штифт Threaded Pin	Зажимной винт Clamping Screw	Ключ тип TORX PLUS® TORX PLUS® Wrench
LIK220...	2.5.03.913	6.23T25P	T25PQ

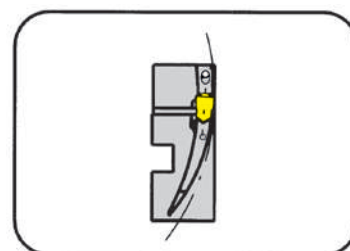
Обработка торцевых канавок

Face Grooving



Кассета
Cassette

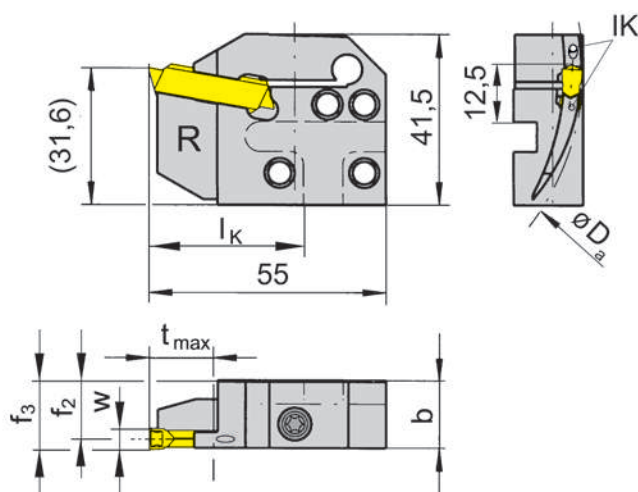
RIK220



Наружный диаметр
Глубина канавки до
Ширина канавки

Outer groove \varnothing
Depth of groove up to
Width of groove

60-1000 mm
25 mm
4-5 mm



для сменной пластины
for Indexable insert

Тип 229
Type S229

R = правое исполнение
R = right hand version

Обозначение Part number	$D_{a \min}$	$D_{a \max}$	t_{\max}	b_3	f_2	f_3	w	l_K
RIK220.6575.04.IK	65	75	10-15	15,7	14,4	$f_2+w/2$	4	36
RIK220.7595.04.IK	75	95	15-25	15,7	14,4	$f_2+w/2$	4	36
RIK220.9513.04.IK	95	130	25	15,7	14,4	$f_2+w/2$	4	36
RIK220.1318.04.IK	130	180	25	15,7	14,4	$f_2+w/2$	4	36
RIK220.1830.04.IK	180	300	25	15,7	14,4	$f_2+w/2$	4	36
RIK220.3000.04.IK	300	1000	25	15,7	14,4	$f_2+w/2$	4	36
RIK220.6075.05.IK	60	75	10-17	15,7	13,9	$f_2+w/2$	5	36
RIK220.7595.05.IK	75	95	17-25	15,7	13,9	$f_2+w/2$	5	36
RIK220.9513.05.IK	95	130	25	15,7	13,9	$f_2+w/2$	5	36
RIK220.1318.05.IK	130	180	25	15,7	13,9	$f_2+w/2$	5	36
RIK220.1830.05.IK	180	300	25	15,7	13,9	$f_2+w/2$	5	36
RIK220.3000.05.IK	300	1000	25	15,7	13,9	$f_2+w/2$	5	36

Другие размеры - по запросу.
Further sizes upon request

Размеры указаны в мм.
Dimensions in mm

Примечание для заказа:

Крепёжный винт поставляется вместе с базовой державкой.

Ordering note:

The fastening screw is combined with the basic toolholder - no separate order required.

Момент затяжки винтов см. Технические указания.

For torque specification of the screw, please see Technical Instructions.

Запасные части
Spare Parts

Кассета Cassette	Резьбовой штифт Threaded Pin	Зажимной винт Clamping Screw	Ключ тип TORX PLUS® TORX PLUS® Wrench
RIK220...	2.5.03.913	6.23T25P	T25PQ

Обработка торцевых канавок

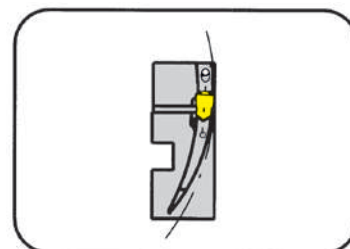
Face Grooving



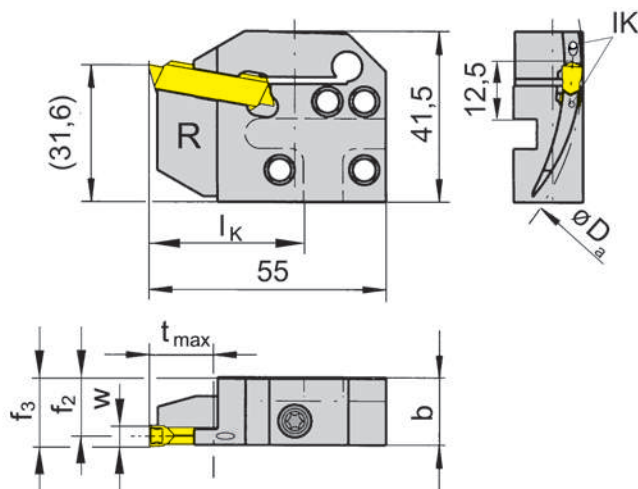
Кассета

Cassette

RIK220



Наружный диаметр	Outer groove \varnothing	60-1000 mm
Глубина канавки	Depth of groove	25 mm
Ширина канавки	Width of groove	6-6 mm



для сменной пластины
for Indexable insert

Тип 229
Type S229

R = правое исполнение
R = right hand version

Обозначение Part number	$D_{a \min}$	$D_{a \max}$	t_{\max}	b_3	f_2	f_3	w	I_K
RIK220.6075.06.IK	60	75	10-17	15,7	13,4	$f_2+w/2$	6	36
RIK220.7595.06.IK	75	95	17-25	15,7	13,4	$f_2+w/2$	6	36
RIK220.9513.06.IK	95	130	25	15,7	13,4	$f_2+w/2$	6	36
RIK220.1318.06.IK	130	180	25	15,7	13,4	$f_2+w/2$	6	36
RIK220.1830.06.IK	180	300	25	15,7	13,4	$f_2+w/2$	6	36
RIK220.3000.06.IK	300	1000	25	15,7	13,4	$f_2+w/2$	6	36

Другие размеры - по запросу.
Further sizes upon request

Размеры указаны в мм.
Dimensions in mm

Примечание для заказа:

Крепёжный винт поставляется вместе с базовой державкой.

Ordering note:

The fastening screw is combined with the basic toolholder - no separate order required.

Момент затяжки винтов см. Технические указания.

For torque specification of the screw, please see Technical Instructions.

Запасные части

Spare Parts

Кассета Cassette	Резьбовой штифт Threaded Pin	Зажимной винт Clamping Screw	Ключ тип TORX PLUS® TORX PLUS® Wrench
RIK220...	2.5.03.913	6.23T25P	T25PQ

Обработка торцевых канавок

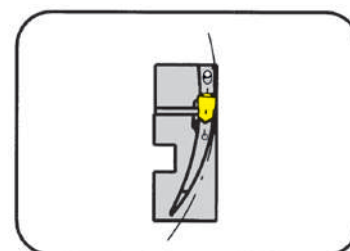
Face Grooving



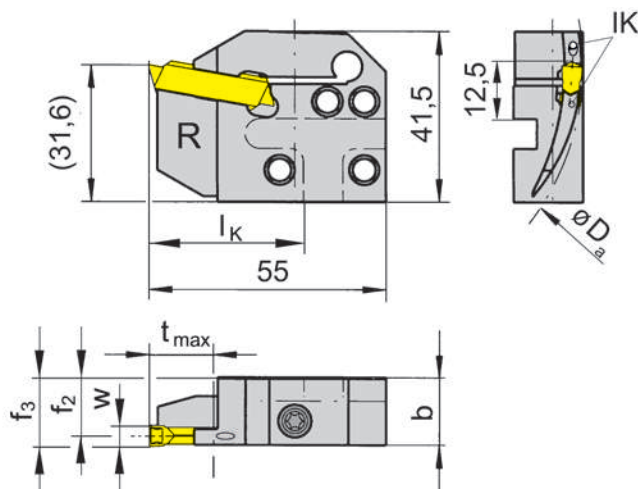
Кассета

Cassette

RIK220



Наружный диаметр	Outer groove \varnothing	60-300 mm
Глубина канавки до	Depth of groove up to	15 mm
Ширина канавки	Width of groove	4-5 mm



R = правое исполнение
R = right hand version

для сменной пластины
for Indexable insert

Тип 229
Type S229

Обозначение Part number	$D_{a \min}$	$D_{a \max}$	t_{\max}	b_3	f_2	f_3	w	l_k
RIK220.6575.14.IK	65	75	10	15,7	14,4	$f_2+w/2$	4	36
RIK220.7595.14.IK	75	95	15	15,7	14,4	$f_2+w/2$	4	36
RIK220.9513.14.IK	95	130	15	15,7	14,4	$f_2+w/2$	4	36
RIK220.1318.14.IK	130	180	15	15,7	14,4	$f_2+w/2$	4	36
RIK220.1830.14.IK	180	300	15	15,7	14,4	$f_2+w/2$	4	36
RIK220.6075.15.IK	60	75	10	15,7	13,9	$f_2+w/2$	5	36
RIK220.7595.15.IK	75	95	15	15,7	13,9	$f_2+w/2$	5	36
RIK220.9513.15.IK	95	130	15	15,7	13,9	$f_2+w/2$	5	36
RIK220.1318.15.IK	130	180	15	15,7	13,9	$f_2+w/2$	5	36
RIK220.1830.15.IK	130	180	15	15,7	13,9	$f_2+w/2$	5	36

Другие размеры - по запросу.
Further sizes upon request

Размеры указаны в мм.
Dimensions in mm

Примечание для заказа:

Крепёжный винт поставляется вместе с базовой державкой.

Ordering note:

The fastening screw is combined with the basic toolholder - no separate order required.

Момент затяжки винтов см. Технические указания.

For torque specification of the screw, please see Technical Instructions.

Запасные части

Spare Parts

Кассета Cassette	Резьбовой штифт Threaded Pin	Зажимной винт Clamping Screw	Ключ тип TORX PLUS® TORX PLUS® Wrench
RIK220...	2.5.03.913	6.23T25P	T25PQ

Обработка торцевых канавок

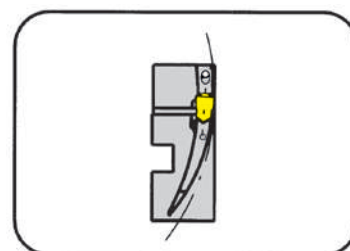
Face Grooving



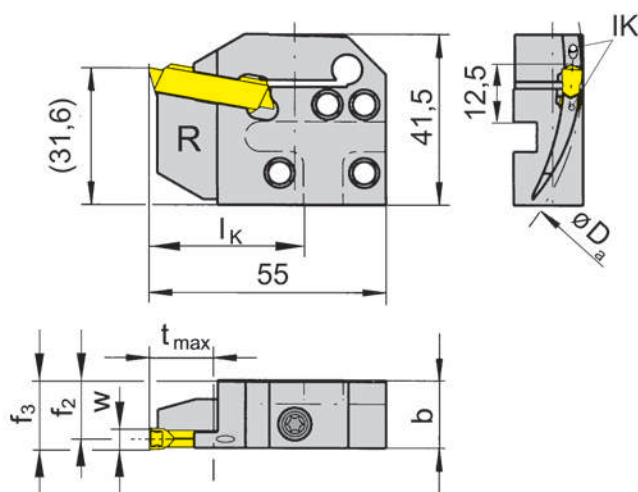
Кассета

Cassette

RIK220



Наружный диаметр	Outer groove \varnothing	60-300 mm
Глубина канавки до	Depth of groove up to	15 mm
Ширина канавки	Width of groove	6-6 mm



для сменной пластины
for Indexable insert

Тип 229
Type S229

R = правое исполнение
R = right hand version

Обозначение Part number	$D_{a \min}$	$D_{a \max}$	t_{\max}	b_3	f_2	f_3	w	l_k
RIK220.6075.16.IK	60	75	10	15,7	13,4	$f_2+w/2$	6	36
RIK220.7595.16.IK	75	95	15	15,7	13,4	$f_2+w/2$	6	36
RIK220.9513.16.IK	95	130	15	15,7	13,4	$f_2+w/2$	6	36
RIK220.1318.16.IK	130	180	15	15,7	13,4	$f_2+w/2$	6	36
RIK220.1830.16.IK	180	300	15	15,7	13,4	$f_2+w/2$	6	36

Другие размеры - по запросу.
Further sizes upon request

Размеры указаны в мм.
Dimensions in mm

Примечание для заказа:

Крепёжный винт поставляется вместе с базовой державкой.

Ordering note:

The fastening screw is combined with the basic toolholder - no separate order required.

Момент затяжки винтов см. Технические указания.

For torque specification of the screw, please see Technical Instructions.

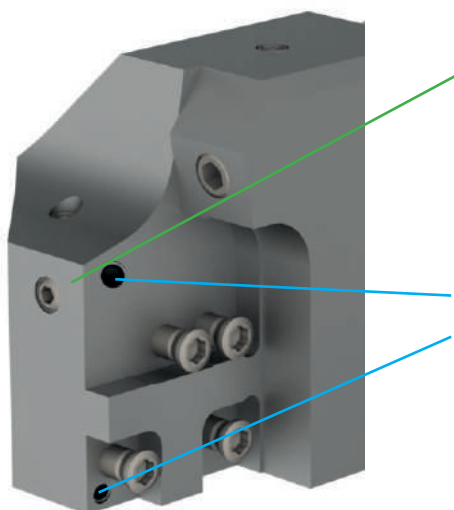
Запасные части

Spare Parts

Кассета Cassette	Резьбовой штифт Threaded Pin	Зажимной винт Clamping Screw	Ключ тип TORX PLUS® TORX PLUS® Wrench
RIK220...	2.5.03.913	6.23T25P	T25PQ

Основной интерфейс типа 220

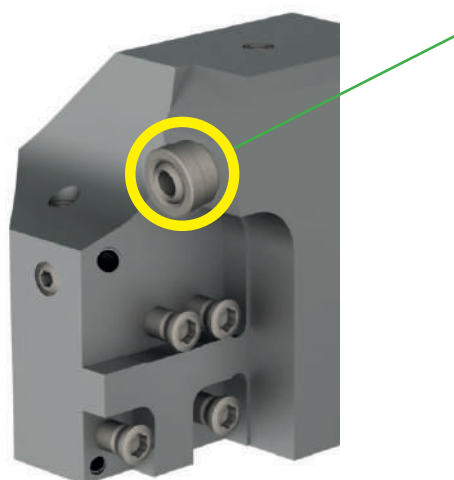
Basic body Interface 220



Резьбовая заглушка для закрытия подачи СОЖ через верхний канал

Closure of the upper coolant supply to the cassette by cylinder head screw

Отверстия для передачи СОЖ в кассету
Coolant supply



При использовании кассет без внутренней подачи СОЖ необходимо применять дополнительную форсунку

При использовании кассет с внутренним подводом СОЖ необходимо закрыть это отверстие резьбовой заглушкой

Use of cassettes without internal coolant supply using the coolant spray nozzle

Closure of the upper coolant supply to the cassette by cylinder head screw

Момент затяжки на винты

Torque of Screws



В таблице ниже представлены рекомендованные крутящие моменты для винтов. Мы не рекомендуем использовать дополнительную смазку. Информация о динамометрических отвертках находится в разделе Дополнительные принадлежности основных каталогов.

Following torques are allowed for screws of MINI inserts. We recommend to use no additional gliding means (such as copper paste) for screws. For torque screw drivers please see chapter additional equipment.

тип type	Винт Screw	M _d Nm	Ключ Clamping wrench	Лезвие Blade
NK100.3215...	6.23T25P	7,0	T25PQ	DT25PK/DT25PQ
NK220.3218...	6.23T25P	7,0	T25PQ	DT25PK/DT25PQ
NK224.3215...	5.13T20P	6,0	T20PQ	DT20PK/DT20PQ
NK316.0220...	5.12T20P	6,5	T20PQ	DT20PK/DT20PQ
NK356	5.12T20P	6,0	T20PQ	DT20PK/DT20PQ
NK360.0220...	5.32.3T15P	5,0	T15PQ	DT15PK
LAK220	6.23T25P	7,0	T25PQ	DT25PK/DT25PQ
LAK224	5.13T20P	6,0	T20PQ	DT20PK/DT20PQ
LIK220	6.23T25P	7,0	T25PQ	DT25PK/DT25PQ
LIK224	5.13T20P	6,0	T20PQ	DT20PK/DT20PQ
RAK220	6.23T25P	7,0	T25PQ	DT25PK/DT25PQ
RAK224	5.13T20P	6,0	T20PQ	DT20PK/DT20PQ
RIK220	6.23T25P	7,0	T25PQ	DT25PK/DT25PQ
NK34T...00	030.4093T15P	1,5	T15PQ	DT15PK
NK34T...10	030.4093T15P	3,0	T15PQ	DT15PK
NK34T...20	030.4010T15P	5,0	T15PQ	DT15PK
NK34T...30	030.5012T15P	6,0	T15PQ	DT15PK
NK34T...40	030.5012T15P	6,0	T15PQ	DT15PK
NK64T...10	030.4010T15P	4,0	T15PQ	DT15PK
NK64T...20	030.4010T15P	5,0	T15PQ	DT15PK
NK274	030.3509T15P	3,0	T15PQ	DT15PK
AK25A...02	5.13T20P	2,5	T20PQ	DT20PK
AK25A...03	5.13T20P	3,0	T20PQ	DT20PK
AK25A...04	5.13T20P	3,5	T20PQ	DT20PK
NK220.3215	6.23T25P	7,0	T25PQ	DT25PK
NK368...01	010.0004.0586	4,0	T10PL	DT10PK
NK368...02	010.0004.0620	4,0	T10PL	DT10PK

Обработка торцевых канавок Face Grooving

Выбор кассеты

Выбор кассеты по наибольшему диаметру торцевой канавки

Cassette Selection

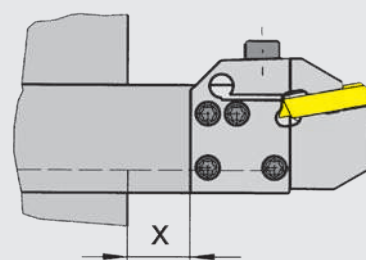
Select the cassette to suit the major diameter of the face groove to be cut.

Жесткое крепление

Крепление инструмента с минимальным вылетом »X« для максимальной стабильности

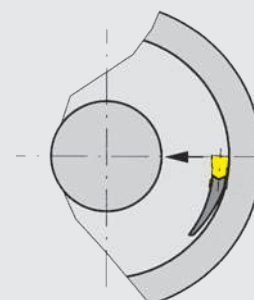
Stable Setup

The tool should be set to give the minimum overhang to achieve maximum stability.



Пример обработки

открытую торцевую канавку необходимо обрабатывать в направлении от наибольшего Ø к наименьшему.

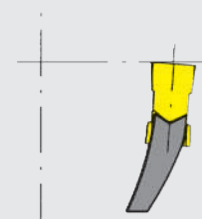


Working Practice

When turning to open up the face groove the cut should be taken from the major Ø towards the minor Ø.

Установка инструмента

Инструмент должен быть установлен по центру диаметра для обеспечения точности процесса резания

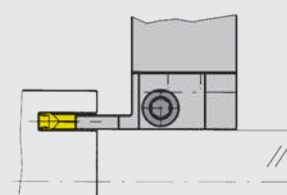


Tool Setup

The tool should be set to centre height to ensure correct cutting and support clearance.

Инструмент устанавливается параллельно оси вращения заготовки.

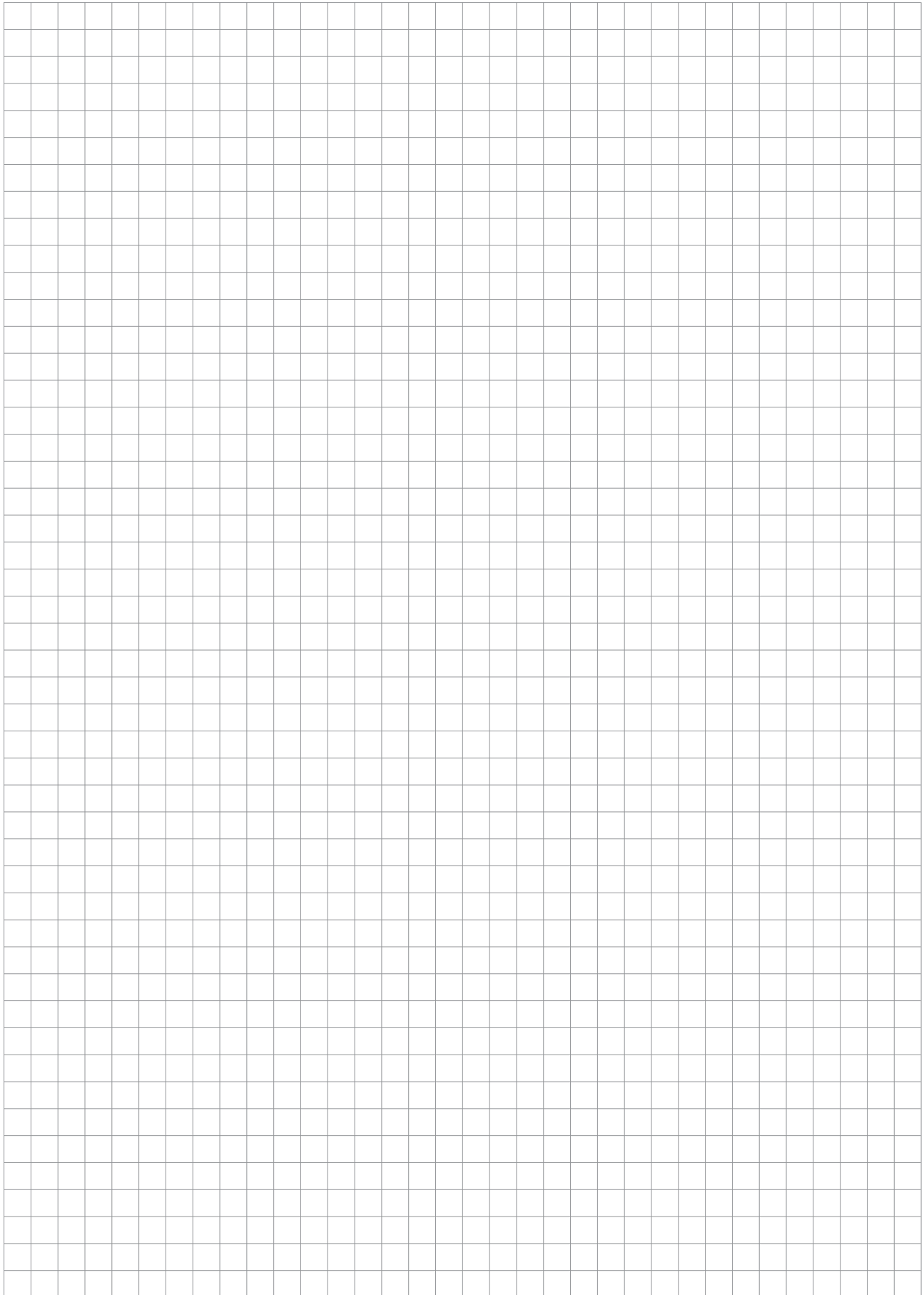
The tool must be set parallel to the rotation axis of the workpiece.



Соответствующие режущие пластины и дополнительную информацию можно найти в нашем каталоге „Обработка канавок“.

You will find the right inserts and further information in our catalogue „Grooving“.







**ПОДБЕРИТЕ ВАШ ИДЕАЛЬНЫЙ
ИНСТРУМЕНТ УЖЕ СЕЙЧАС.**

FIND YOUR RIGHT
TOOLING SOLUTION NOW.

www.phorn.de

ГЕРМАНИЯ, ГОЛОВНОЙ ОФИС

GERMANY, HEADQUARTERS

—

Hartmetall Werkzeugfabrik
Paul Horn GmbH
Horn-Straße 1
D-72072 Tübingen

Tel +49 7071 / 70040

Fax +49 7071 / 72893

info@phorn.de

www.phorn.de

Find your country:

www.phorn.com/countries