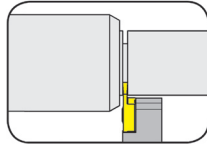


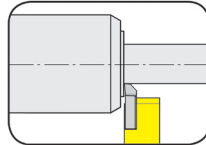
EINSTECHSYSTEM S274
TOOLING SYSTEM S274

D

Klemmhalter
Toolholder

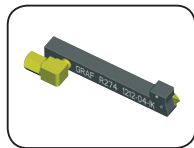


Seite / Page
D2-D3, D26

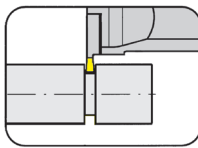


Seite / Page
D44-D45

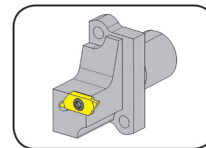
Klemmhalter
- maschinenspezifisch -
Toolholder
- machine-specific -



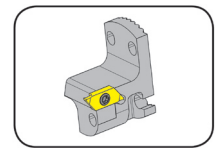
Seite / Page
D4



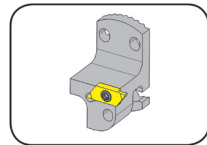
Seite / Page
D5



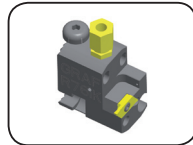
Seite / Page
D6



Seite / Page
D7

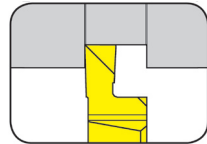


Seite / Page
D8

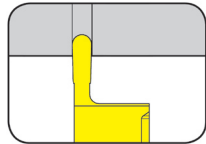


Seite / Page
D9

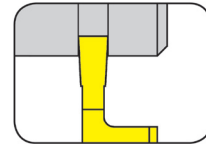
Wendeschneidplatten
Typ
Indexable inserts type
S274



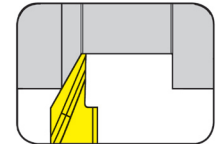
Seite / Page
D10, D27



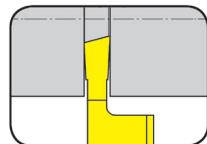
Seite / Page
D11, D28



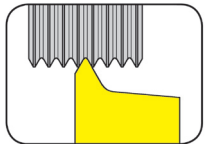
Seite / Page
D12-D14, D29-D31



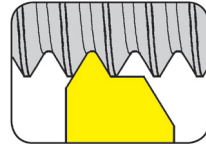
Seite / Page
D15-D16, D32-D33



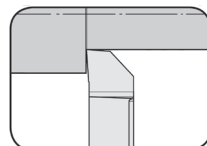
Seite / Page
D17-D22, D34-D39



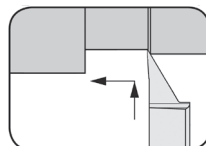
Seite / Page
D23, D40



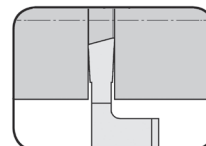
Seite / Page
D24-D25, D41-D42



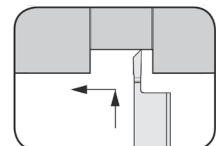
Seite / Page
D46



Seite / Page
D47-D48



Seite / Page
D49-D50



Seite / Page
D51-D52

Technische Hinweise finden Sie auf den Seiten D53-D55 und in Kapitel R
For Technical Instructions please see pages D53-D55 and chapter R

EINSTECHEN und DREHEN

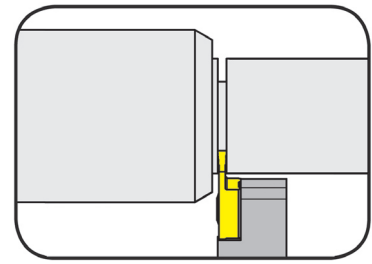
GROOVING and TURNING



KLEMMHALTER Typ

TOOLHOLDER Type

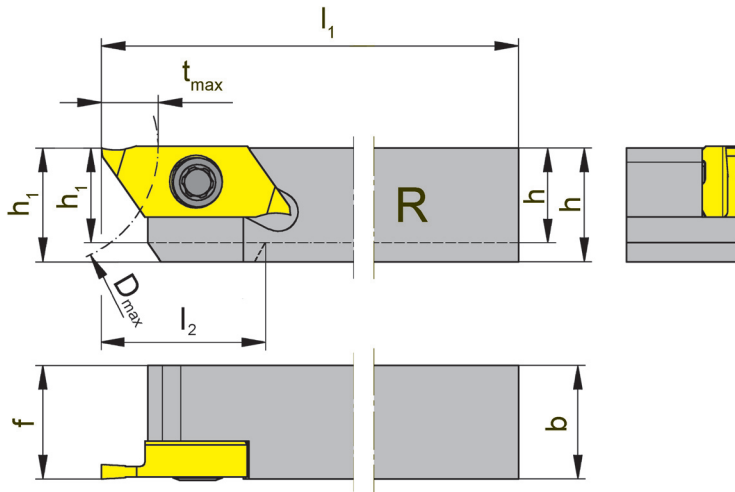
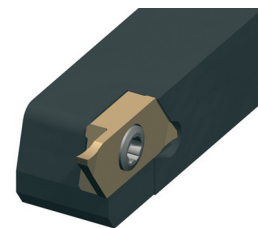
H274



Stechtiefe	Depth of groove	6,0 mm
Stechbreite	Width of groove	0,5 - 3,0 mm

für Wendeschneidplatte
for use with Indexable insert

Typ S274
Type



R = rechts wie gezeichnet
R = right hand version shown

L = links spiegelbildlich
L = left hand version

Bestellnummer Part number	h	b	l ₁	l ₂	h ₁	f	t _{max}	D _{max}	Größe Size
R/LH274.0808.04	8	8	100	16	8	8	6	25	04
R/LH274.1010.04	10	10	100	-	10	10			
R/LH274.1212.04	12	12	100	-	12	12			
R/LH274.1414.04	14	14	100	-	14	14			
R/LH274.1616.04	16	16	125	-	16	16			
R/LH274.2020.04	20	20	125	-	20	20			

Ausführung R oder L angeben
State R or L version

Abmessungen in mm
Dimensions in mm

Weitere Abmessungen auf Anfrage
Further sizes upon request

Das Anzugsdrehmoment der Schrauben finden Sie in den Technischen Hinweisen.
For torque specifications of the screw, please see Technical Instructions.

Ersatzteile

Spare parts

Klemmhalter Toolholder	Spannschraube Screw	TORX PLUS®-Schlüssel TORX PLUS® Wrench
R/LH274....	030.3509.T15P	T15PQ

EINSTECHEN und DREHEN

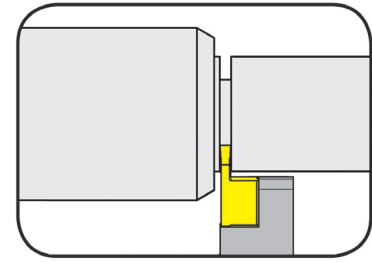
GROOVING and TURNING



KLEMMHALTER Typ

TOOLHOLDER Type

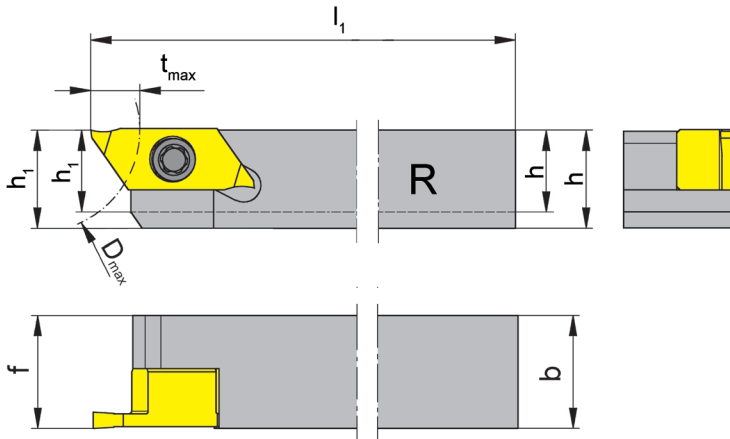
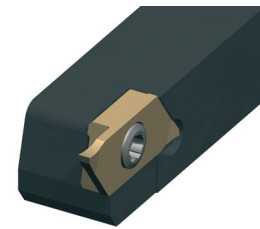
H274



Stechtiefe	Depth of groove	6,0 mm
Stechbreite bis	Width of groove up to	7,0 mm

für Wendeschneidplatte
for use with Indexable insert

Typ S274
Type



R = rechts wie gezeichnet
R = right hand version shown

L = links spiegelbildlich
L = left hand version

für Sonderbreiten
for special widths

Bestellnummer Part number	h	b	l ₁	h ₁	f	t _{max}	D _{max}	Größe Size
R/LH274.1214.07	12	14	100	12	14	6	25	07
R/LH274.1616.07	16	16	125	16	16	6	25	07

Ausführung R oder L angeben
State R or L version

Abmessungen in mm
Dimensions in mm

Weitere Abmessungen auf Anfrage
Further sizes upon request

Das Anzugsdrehmoment der Schrauben finden Sie in den Technischen Hinweisen.
For torque specifications of the screw, please see Technical Instructions.

Ersatzteile

Spare parts

Klemmhalter Toolholder	Spannschraube Screw	TORX PLUS®-Schlüssel TORX PLUS® Wrench
R/LH274.1...	030.3513.T15P	T15PQ



EINSTECHEN und LÄNGSDREHEN

GROOVING and SIDE TURNING



KLEMMHALTER GRAF Typ

TOOLHOLDER GRAF Type

974

mit innerer Kühlmittelzufuhr
with through coolant supply

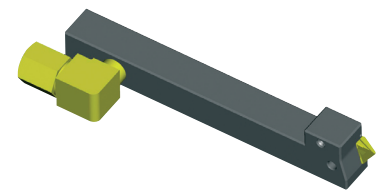
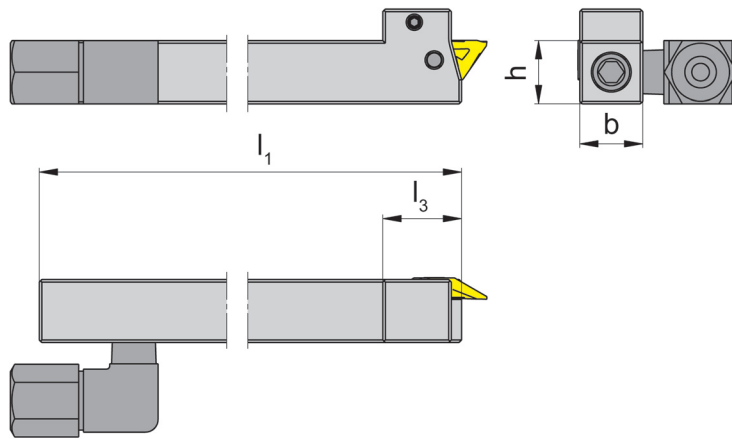


Stechtiefe	Depth of groove	6,0 mm
Stechbreite	Width of groove	0,5 - 3,0 mm

D

für Wendeschneidplatte
for use with Indexable insert

Typ S274
Type



R = rechts wie gezeichnet
R = right hand version shown

L = links spiegelbildlich
L = left hand version

Bestellnummer Part number	h	b	l ₁	l ₃	Größe Size
974.R/L1010.04IK	10	10	100	15	04
974.R/L1212.04IK	12	12			
974.R/L1616.04IK	16	16			
974.R/L2020.04IK	20	20			

Ausführung R oder L angeben
State R or L version

Abmessungen in mm
Dimensions in mm

Weitere Abmessungen auf Anfrage
Further sizes upon request

Das Anzugsdrehmoment der Schrauben finden Sie in den Technischen Hinweisen.
For torque specifications of the screw, please see Technical Instructions.

Ersatzteile

Spare parts

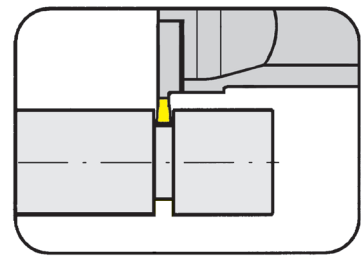
Klemmhalter GRAF Toolholder GRAF	Spannschraube Screw	TORX PLUS®-Schlüssel TORX PLUS® Wrench	Kühlmittelanschluss Coolant supply
974.R/L...	030.3509.T15P	T15PQ	004.00.22

EINSTECHEN und LÄNGSDREHEN (außen) GROOVING and SIDE TURNING (external)

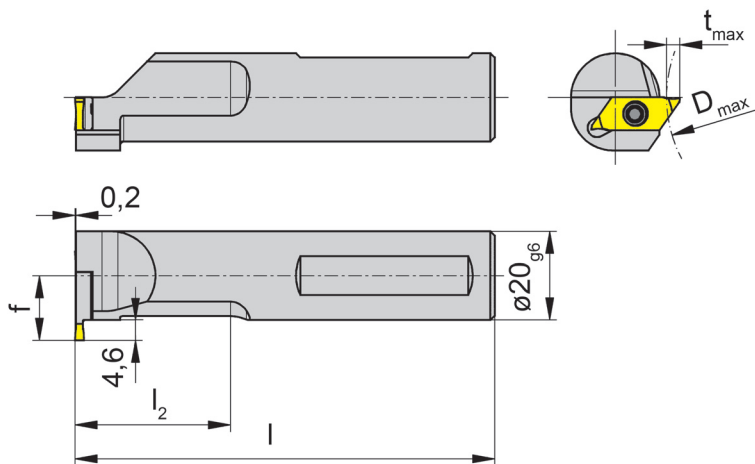


KLEMMHALTER Typ
TOOLHOLDER Type

RHC274



Stechtiefe bis	Depth of groove up to	4,0 mm
Stechbreite bis	Width of groove up to	3,0 mm



für Wendeschneidplatte
for use with Indexable insert

Typ S274
Type

Stechtiefe in Abhängigkeit des Bohrungs- \varnothing
Depth of groove in relation to bore \varnothing

D_{max}	t_{max}
40	2,0
60	3,0
120	3,5

R = rechts wie gezeichnet
R = right hand version shown

TRAUB TNL18 / 32
TRAUB TNL18 / 32

Bestellnummer Part number	l	l_2	f	t_{max}	Größe Size
RHC274.0020.1.04	95	35	14,6	4	04

Abmessungen in mm
Dimensions in mm

Weitere Abmessungen auf Anfrage
Further sizes upon request

Das Anzugsdrehmoment der Schrauben finden Sie in den Technischen Hinweisen.
For torque specifications of the screw, please see Technical Instructions.

Ersatzteile
Spare parts

Klemmhalter Toolholder	Spannschraube Screw	TORX PLUS®-Schlüssel TORX PLUS® Wrench
RHC274.0020.1.04	030.3509.T15P	T15PQ



EINSTECHEN und DREHEN

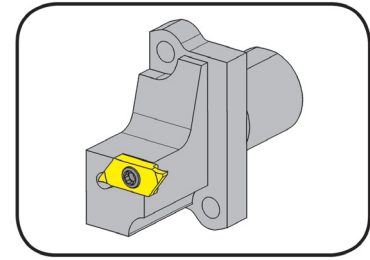
GROOVING and TURNING



KLEMMHALTER Typ

TOOLHOLDER Type

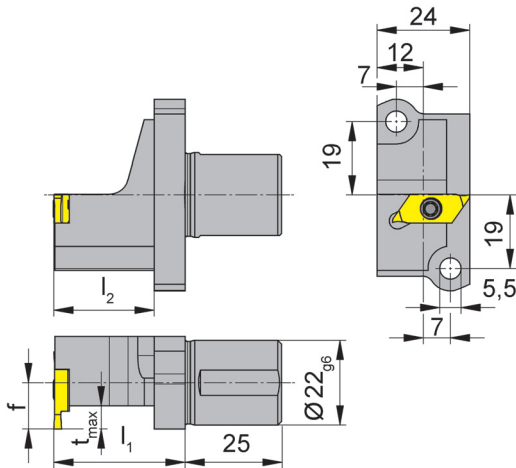
H274



Stechtiefe bis	Depth of groove up to	6,0 mm
Stechbreite bis	Width of groove up to	7,0 mm

für Wendeschneidplatte
for use with Indexable insert

Typ S274
Type



R = rechts wie gezeichnet
R = right hand version shown

L = links spiegelbildlich
L = left hand version

Star SV 12/20/32
SR 10/20/32 und SB 16
Star SV 12/20/32
SR 10/20/32 und SB 16

Bestellnummer Part number	l_1	l_2	f	t_{max}	Größe Size
R/LH274.A022.09.04			9		
R/LH274.A022.12.04	34	26	12	6	04
R/LH274.A022.16.04			16		
R/LH274.A022.09.07	34	26	9	6	07
R/LH274.A022.12.07			12		

Ausführung R oder L angeben
State R or L version

Abmessungen in mm
Dimensions in mm

Weitere Abmessungen auf Anfrage
Further sizes upon request

Das Anzugsdrehmoment der Schrauben finden Sie in den Technischen Hinweisen.
For torque specifications of the screw, please see Technical Instructions.

Ersatzteile

Spare parts

Klemmhalter Toolholder	Spannschraube Screw	TORX PLUS®-Schlüssel TORX PLUS® Wrench
R/LH274.A022....	030.3513.T15P	T15PQ

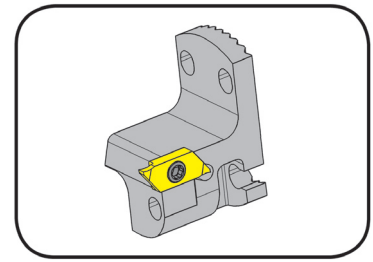
EINSTECHEN und LÄNGSDREHEN

GROOVING and SIDE TURNING



EINBAUHALTER Typ
CARTRIDGE Type

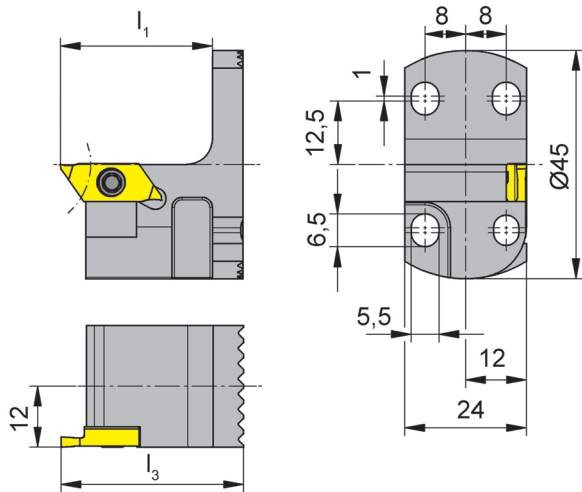
KT274



Stechtiefe bis	Depth of groove up to	6,0 mm
Stechbreite	Width of groove	0,5 - 3,0 mm

für Wendeschneidplatte
for use with Indexable insert

Typ S274
Type



R = rechts wie gezeichnet
R = right hand version shown

L = links spiegelbildlich
L = left hand version

Bestellnummer Part number	l_1	l_3	Größe Size
R/LKT274.2445.04	30	36	04

Ausführung R oder L angeben
State R or L version

Abmessungen in mm
Dimensions in mm

Weitere Abmessungen auf Anfrage
Further sizes upon request

Das Anzugsdrehmoment der Schrauben finden Sie in den Technischen Hinweisen.
For torque specifications of the screw, please see Technical Instructions.

Ersatzteile

Spare parts

Einbauhalter Cartridge	Spannschraube Screw	TORX PLUS®-Schlüssel TORX PLUS® Wrench
R/LKT274.2445.04	030.3509.T15P	T15PQ



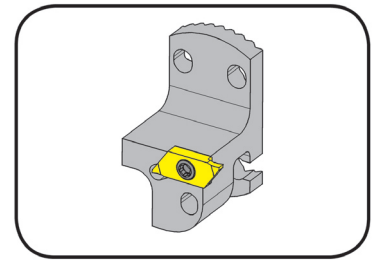
EINSTECHEN und LÄNGSDREHEN

GROOVING and SIDE TURNING



EINBAUHALTER Typ
CARTRIDGE Type

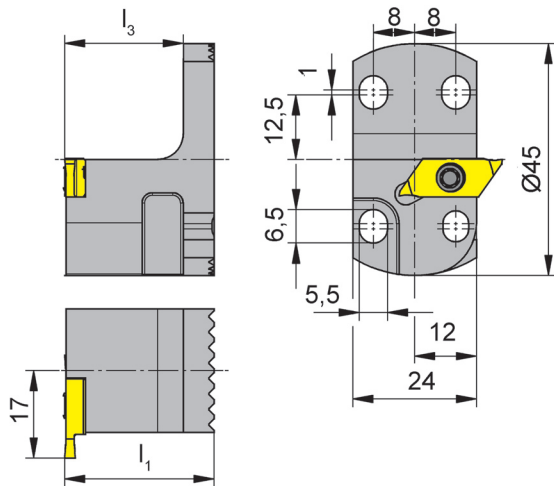
KTC274



Stechtiefe bis Stechbreite	Depth of groove up to Width of groove	6,0 mm 0,5 - 3,0 mm
-------------------------------	--	------------------------

für Wendeschneidplatte
for use with Indexable insert

Typ S274
Type



R = rechts wie gezeichnet
R = right hand version shown

Bestellnummer Part number	l_1	l_3	Größe Size
RKTC274.2445.04	29	23	04

Weitere Abmessungen auf Anfrage
Further sizes upon request

Abmessungen in mm
Dimensions in mm

Das Anzugsdrehmoment der Schrauben finden Sie in den Technischen Hinweisen.
For torque specifications of the screw, please see Technical Instructions.

Ersatzteile

Spare parts

Einbauhalter Cartridge	Spannschraube Screw	TORX PLUS®-Schlüssel TORX PLUS® Wrench
RKTC274.2445.04	030.3509.T15P	T15PQ

EINBAUHALTER GRAF Typ

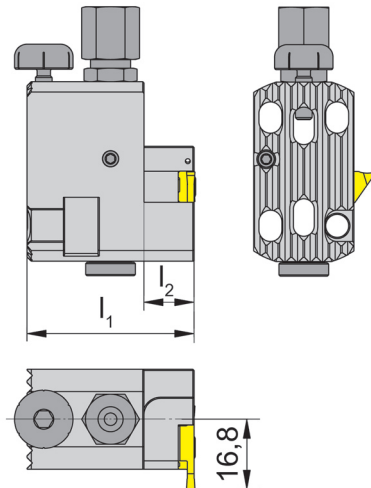
CARTRIDGE GRAF Type

R76

mit innerer Kühlmittelzufuhr
with through coolant supply

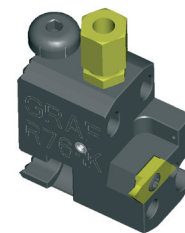


Stechtiefe	Depth of groove	6,0 mm
Stechbreite	Width of groove	0,5 - 3,0 mm



für Wendeschneidplatte
for use with Indexable insert

Typ S274
Type



R = rechts wie gezeichnet
R = right hand version shown

Bestellnummer Part number	l_1	l_2	Größe Size
R76IK	40	12	04

Weitere Abmessungen auf Anfrage
Further sizes upon request

Abmessungen in mm
Dimensions in mm

Das Anzugsdrehmoment der Schrauben finden Sie in den Technischen Hinweisen.
For torque specifications of the screw, please see Technical Instructions.

Ersatzteile

Spare parts

Einbauhalter Graf Cartridge Graf	Spannschraube Screw	TORX PLUS®- Schlüssel TORX PLUS® Wrench	Höhenverstell- schraube Height adjustment screw	Kühlmittel- anschluss Coolant supply
R76IK	030.3509.T15P	T15PQ	002.00.69	004.00.19

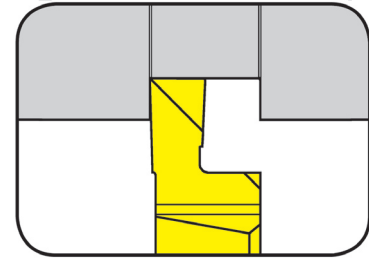
EINSTECHEN und LÄNGSDREHEN

GROOVING and SIDE TURNING



WENDESCHNEIDPLATTE Typ **S274**

INDEXABLE INSERT Type

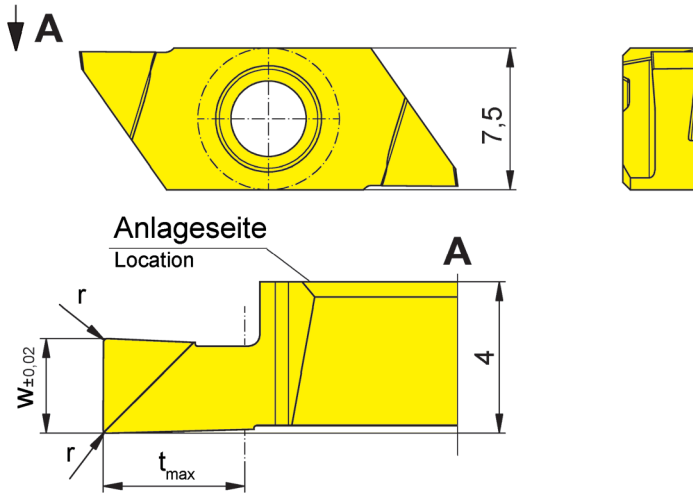


Stechtiefe bis	Depth of groove up to	4,5 mm
Stechbreite	Width of groove	1,5 - 3,0 mm

präzisionsgeschliffen
precision ground

für Klemmhalter
for use with Toolholder

Typ H274
Type 974
KT274
KTC274
R76



R = rechts wie gezeichnet
R = right hand version shown

L = links spiegelbildlich
L = left hand version

Wechselgenauigkeit
Länge ± 0,015 mm
Indexability length ± 0,015 mm

Bestellnummer Part number	w	r	t _{max}	Größe Size		K10	MG12	TN35	TI25	TH35
R/LS274.0150.P0	1,5	0,05	2,25	04						▲/▲
R/LS274.0200.P0	2,0	0,05	3,00							▲/Δ
R/LS274.0250.P0	2,5	0,10	3,75							▲/Δ
R/LS274.0300.P0	3,0	0,10	4,50							▲/Δ

- ▲ ab Lager / on stock Δ 4 Wochen / 4 weeks
- Haupteinsatzbereich / main recommendation
- o bedingt einsetzbar / alternative recommendation
- unbeschichtete HM-Sorten / uncoated grades
- beschichtete HM-Sorten / coated grades
- bestückt/Cermet / brazed/Cermet

P					●
M					●
K					●
N					●
S					●
H					

Abmessungen in mm
Dimensions in mm

HM-Sorten
Carbide grades

Ausführung R oder L angeben
State R or L version

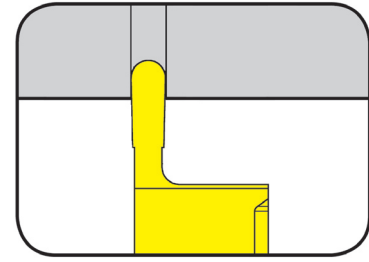
EINSTECHEN und LÄNGSDREHEN

GROOVING and SIDE TURNING



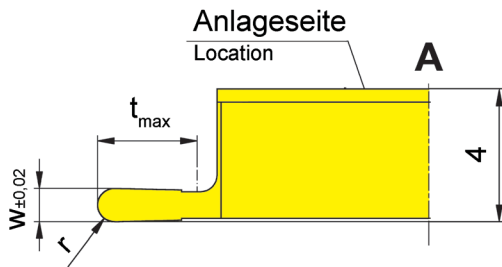
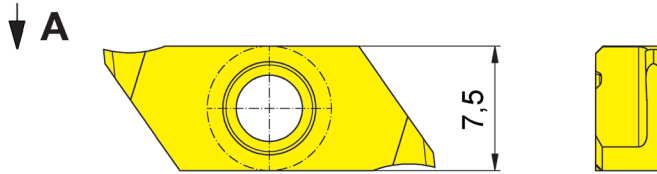
WENDESCHNEIDPLATTE Typ **S274**

INDEXABLE INSERT Type



Stechtiefe bis Vollradius	Depth of groove up to Full radius	4,00 mm 0,25 - 1,00 mm
---------------------------	-----------------------------------	---------------------------

präzisionsgeschliffen
precision ground



R = rechts wie gezeichnet
R = right hand version shown

L = links spiegelbildlich
L = left hand version

für Klemmhalter
for use with Toolholder

Typ H274
Type 974
KT274
KTC274
R76

Wechselgenauigkeit
Länge ± 0,015 mm
Indexability length ± 0,015 mm

Bestellnummer Part number	w	r	t _{max}	Größe Size		K10	MG12	TN35	TI25	TH35
R/LS274.0205.01.10	0,5	0,25	1,5	04						▲/Δ
R/LS274.0510.03.10	1,0	0,50	3,0							▲/▲
R/LS274.1020.04.10	2,0	1,00	4,0							▲/Δ
					P					•
					M					•
					K					•
					N					•
					S					•
					H					

- ▲ ab Lager / on stock Δ 4 Wochen / 4 weeks
- Haupteinsatzbereich / main recommendation
- o bedingt einsetzbar / alternative recommendation
- unbeschichtete HM-Sorten / uncoated grades
- beschichtete HM-Sorten / coated grades
- bestückt/Cermet / brazed/Cermet

Abmessungen in mm
Dimensions in mm

Ausführung R oder L angeben
State R or L version

HM-Sorten
Carbide grades



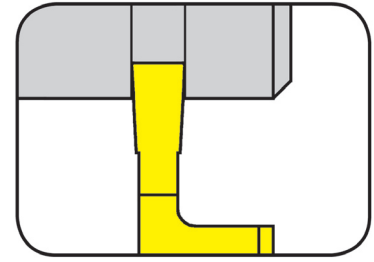
EINSTECHEN und ABSTECHEN

GROOVING and PARTING OFF



WENDESCHNEIDPLATTE Typ **S274**

INDEXABLE INSERT Type

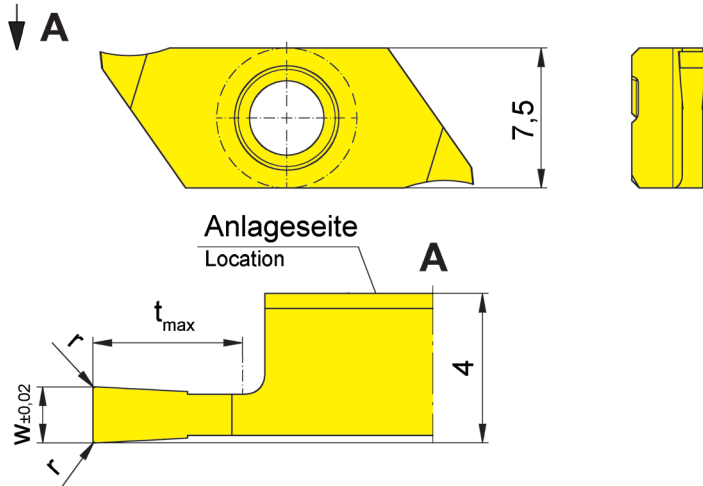


Stechtiefe bis	Depth of groove up to	6,0 mm
Stechbreite	Width of groove	0,5 - 2,0 mm

präzisionsgeschliffen
precision ground

für Klemmhalter
for use with Toolholder

Typ H274
Type 974
KT274
KTC274
R76



R = rechts wie gezeichnet
R = right hand version shown

L = links spiegelbildlich
L = left hand version

Wechselgenauigkeit
Länge ± 0,015 mm
Indexability length ± 0,015 mm

Bestellnummer Part number	w	r	t _{max}	Größe Size		K10	MG12	TN35	TI25	TH35
R/LS274.0050.01.10	0,5		1,5							▲/▲
R/LS274.0070.02.10	0,7		2,0							▲/Δ
R/LS274.0080.03.10	0,8		3,0							▲/▲
R/LS274.0100.03.10	1,0		3,0							▲/▲
R/LS274.0120.03.10	1,2	0,05	3,0	04						▲/Δ
R/LS274.0150.04.10	1,5		4,0							▲/▲
R/LS274.0150.06.10	1,5		6,0							▲/▲
R/LS274.0200.04.10	2,0		4,0							▲/▲
R/LS274.0200.06.10	2,0		6,0							▲/▲

- ▲ ab Lager / on stock Δ 4 Wochen / 4 weeks
- Haupteinsatzbereich / main recommendation
- bedingt einsetzbar / alternative recommendation
- unbeschichtete HM-Sorten / uncoated grades
- beschichtete HM-Sorten / coated grades
- bestückt/Cermet / brazed/Cermet

P					●
M					●
K					●
N					●
S					●
H					

Abmessungen in mm
Dimensions in mm

HM-Sorten
Carbide grades

Ausführung R oder L angeben
State R or L version

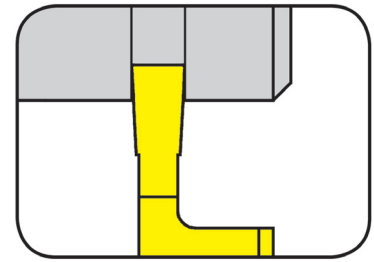
EINSTECHEN und ABSTECHEN

GROOVING and PARTING OFF



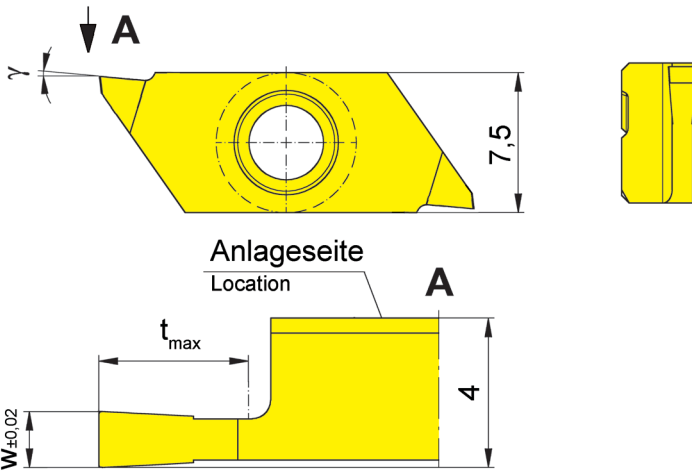
WENDESCHNEIDPLATTE Typ **S274**

INDEXABLE INSERT Type



Stechtiefe bis	Depth of groove up to	6,0 mm
Stechbreite	Width of groove	0,5 - 2,0 mm

präzisionsgeschliffen
precision ground



für Klemmhalter
for use with Toolholder

Typ H274
Type 974
KT274
KTC274
R76

R = rechts wie gezeichnet
R = right hand version shown

L = links spiegelbildlich
L = left hand version

Wechselgenauigkeit
Länge ± 0,015 mm
Indexability length ± 0,015 mm

Bestellnummer Part number	W	t _{max}	γ	Größe Size		K10	P20	TN32	TF45	TH35
R/LS274.0050.01.20	0,5	1,5	5°	04						▲/▲
R/LS274.0070.02.20	0,7	2,0			▲/▲					
R/LS274.0080.03.20	0,8	3,0			▲/▲					
R/LS274.0100.03.20	1,0	3,0			▲/▲					
R/LS274.0120.03.20	1,2	3,0			▲/▲					
R/LS274.0150.04.20	1,5	4,0			▲/▲					
R/LS274.0150.06.20	1,5	6,0			▲/▲					
R/LS274.0200.04.20	2,0	4,0			▲/▲					
R/LS274.0200.06.20	2,0	6,0			▲/▲					

- ▲ ab Lager / on stock Δ 4 Wochen / 4 weeks
- Haupteinsatzbereich / main recommendation
- bedingt einsetzbar / alternative recommendation
- unbeschichtete HM-Sorten / uncoated grades
- beschichtete HM-Sorten / coated grades
- bestückt/Cermet / brazed/Cermet

P					●
M					●
K					●
N					●
S					●
H					

Abmessungen in mm
Dimensions in mm

HM-Sorten
Carbide grades

Ausführung R oder L angeben
State R or L version



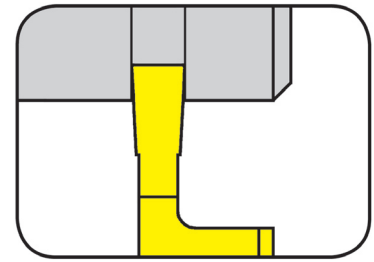
EINSTECHEN und ABSTECHEN

GROOVING and PARTING OFF



WENDESCHNEIDPLATTE Typ **S274**

INDEXABLE INSERT Type

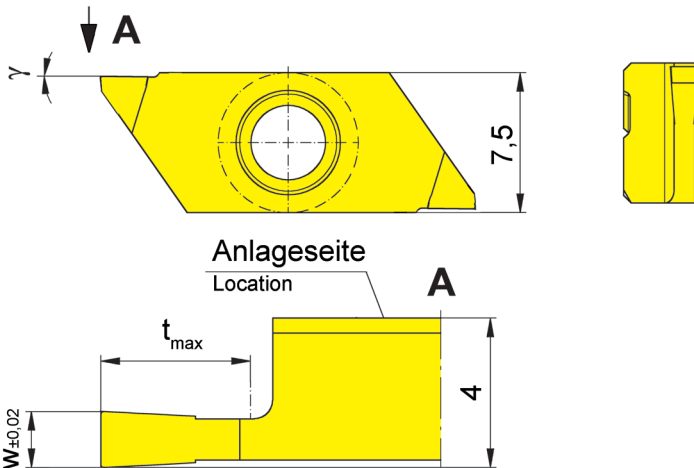


Stechtiefe bis	Depth of groove up to	6,0 mm
Stechbreite	Width of groove	0,5 - 2,0 mm

präzisionsgeschliffen
precision ground

für Klemmhalter
for use with Toolholder

Typ H274
Type 974
KT274
KTC274
R76



R = rechts wie gezeichnet
R = right hand version shown

L = links spiegelbildlich
L = left hand version

Wechselgenauigkeit
Länge ± 0,015 mm
Indexability length ± 0,015 mm

Bestellnummer Part number	w	t _{max}	γ	Größe Size		K10	P20	TN32	TF45	TH35
R/LS274.0050.01.M0	0,5	1,5								▲/▲
R/LS274.0070.02.M0	0,7	2,0								▲/▲
R/LS274.0080.03.M0	0,8	3,0								▲/▲
R/LS274.0100.03.M0	1,0	3,0								▲/▲
R/LS274.0120.03.M0	1,2	3,0	0°	04						▲/▲
R/LS274.0150.04.M0	1,5	4,0								▲/▲
R/LS274.0150.06.M0	1,5	6,0								▲/▲
R/LS274.0200.04.M0	2,0	4,0								▲/▲
R/LS274.0200.06.M0	2,0	6,0								▲/▲

- ▲ ab Lager / on stock Δ 4 Wochen / 4 weeks
- Haupteinsatzbereich / main recommendation
- o bedingt einsetzbar / alternative recommendation
- unbeschichtete HM-Sorten / uncoated grades
- beschichtete HM-Sorten / coated grades
- bestückt/Cermet / brazed/Cermet

P					●
M					●
K					●
N					●
S					●
H					

Abmessungen in mm
Dimensions in mm

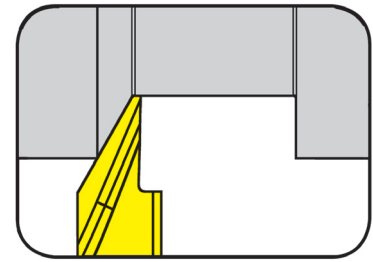
HM-Sorten
Carbide grades

Ausführung R oder L angeben
State R or L version

RÜCKWÄRTSDREHEN (außen) BACKTURNING (external)



WENDESCHNEIDPLATTE Typ **S274** INDEXABLE INSERT Type

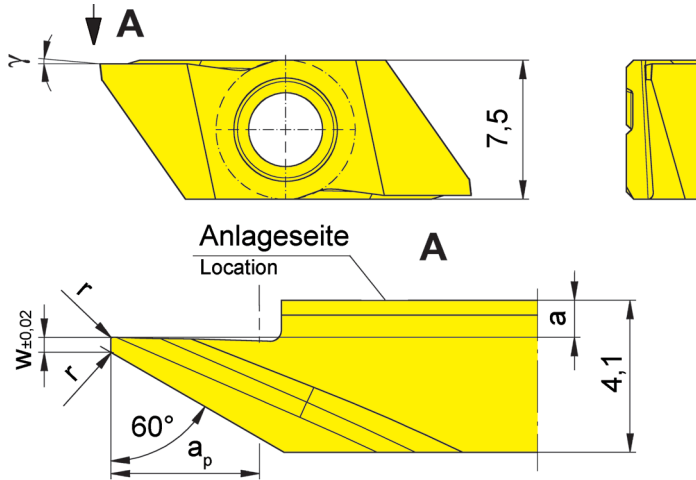


Schnitttiefe bis Depth of cut up to 6,0 mm

präzisionsgeschliffen
precision ground

für Klemmhalter
for use with Toolholder

Typ H274
Type 974
 KT274
 KTC274
 R76



R = rechts wie gezeichnet
R = right hand version shown

L = links spiegelbildlich
L = left hand version

Wechselgenauigkeit
Länge ± 0,015 mm
Indexability length ± 0,015 mm

Bestellnummer Part number	w	r	a _p	a	γ	Größe Size		K10	MG12	TN35	TI25	TH35
R/LS274.0060.04.10	-	0,05	4	1,00	15°	04						▲/▲
R/LS274.0460.04.10	0,4	0,05	4	1,00	15°	04						▲/▲
R/LS274.0460.04.M0	0,4	0,05	4	1,00	0°	04	▲/▲					
R/LS274.0560.06.11	0,5	0,10	6	0,05	15°	04						▲/▲

- ▲ ab Lager / on stock Δ 4 Wochen / 4 weeks
- Haupteinsatzbereich / main recommendation
- bedingt einsetzbar / alternative recommendation
- unbeschichtete HM-Sorten / uncoated grades
- beschichtete HM-Sorten / coated grades
- bestückt/Cermet / brazed/Cermet

P	●					●
M	○					●
K	●					●
N	●					●
S	○					●
H						

HM-Sorten
Carbide grades

Abmessungen in mm
Dimensions in mm

Ausführung R oder L angeben
State R or L version

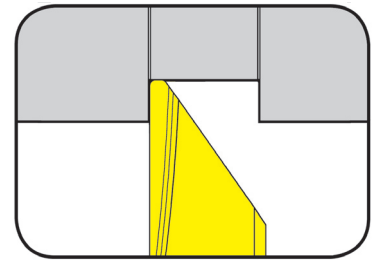
γ = Spanwinkel
γ = rake angle



LÄNGSDREHEN SIDE TURNING



WENDESCHNEIDPLATTE Typ **S274** INDEXABLE INSERT Type

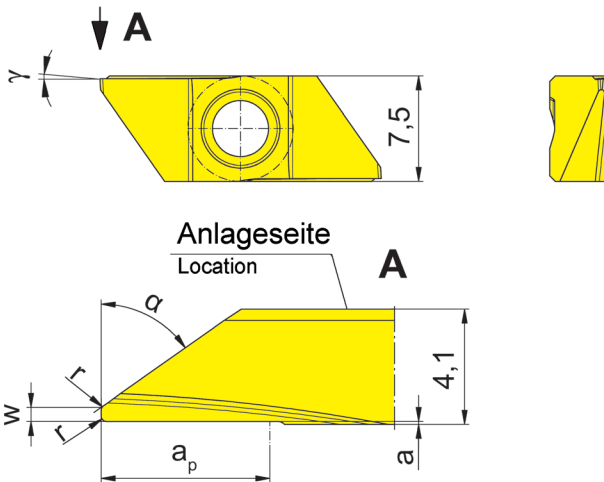


Schnitttiefe bis Depth of cut up to **6,0 mm**

präzisionsgeschliffen
precision ground

für Klemmhalter
for use with Toolholder

Typ H274
Type 974
 KT274
 KTC274
 R76



R = rechts wie gezeichnet
R = right hand version shown

L = links spiegelbildlich
L = left hand version

Wechselgenauigkeit
Länge ± 0,015 mm
Indexability length ± 0,015 mm

Bestellnummer Part number	w	r	a _p	α	a	γ	Größe Size		K10	MG12	TN35	TI25	TH35
R/LS274.0035.04.20	-	0,05	4										▲▲
R/LS274.0235.04.20	0,2	-	4	35°	0,1	5°	04						▲▲
R/LS274.0535.06.20	0,5	0,20	6										▲▲
R/LS274.0055.04.20	-	0,05	4										▲▲
R/LS274.0255.04.20	0,2	-	4	55°	0,1	5°	04						▲▲
R/LS274.0555.06.20	0,5	0,20	6										▲▲

- ▲ ab Lager / on stock Δ 4 Wochen / 4 weeks
- Haupteinsatzbereich / main recommendation
- o bedingt einsetzbar / alternative recommendation
- unbeschichtete HM-Sorten / uncoated grades
- beschichtete HM-Sorten / coated grades
- bestückt/Cermet / brazed/Cermet

P				●
M				●
K				●
N				●
S				●
H				

Abmessungen in mm
Dimensions in mm

HM-Sorten
Carbide grades

Ausführung R oder L angeben
State R or L version

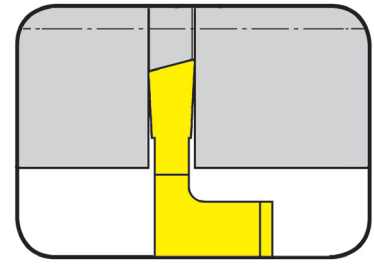
ABSTECHEN

PARTING OFF



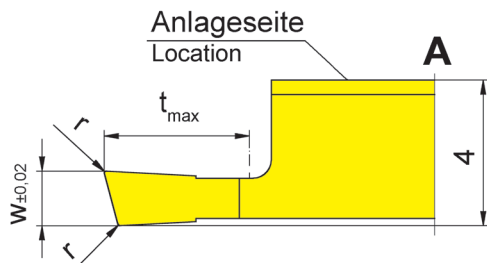
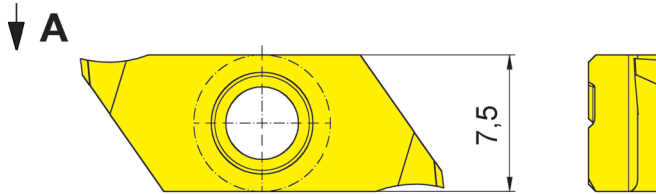
WENDESCHNEIDPLATTE Typ **S274**

INDEXABLE INSERT Type



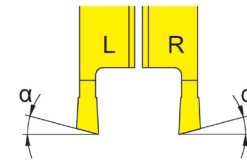
Stechtiefe bis	Depth of groove up to	6,0 mm
Stechbreite	Width of groove	0,8 - 2,0 mm

präzisionsgeschliffen
precision ground



für Klemmhalter
for use with Toolholder

Typ H274
Type 974
KT274
KTC274
R76



R = rechts wie gezeichnet
R = right hand version shown

L = links spiegelbildlich
L = left hand version

Wechselgenauigkeit
Länge ± 0,015 mm
Indexability length ± 0,015 mm

Bestellnummer Part number	w	r	α	t _{max}	Größe Size	TN35	TI25	TH35
R/LS274.1508.03.10	0,8			3	04			▲/Δ
R/LS274.1510.03.10	1,0			3				▲/▲
R/LS274.1515.04.10	1,5	0,05	15°	4				▲/▲
R/LS274.1520.06.10	2,0			6				▲/▲

- ▲ ab Lager / on stock Δ 4 Wochen / 4 weeks
- Haupteinsatzbereich / main recommendation
- o bedingt einsetzbar / alternative recommendation
- unbeschichtete HM-Sorten / uncoated grades
- beschichtete HM-Sorten / coated grades
- bestückt/Cermet / brazed/Cermet

P		•
M		•
K		•
N		•
S		•
H		

HM-Sorten
Carbide grades

Abmessungen in mm
Dimensions in mm

Ausführung R oder L angeben
State R or L version

Hinweis:

t_{max} 6 mm nur bei Werkstück-Ø ≤ 25 mm erreichbar.

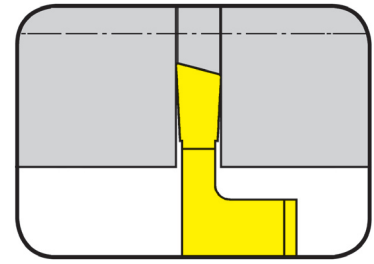
Note:
t_{max} 6 mm can be reached only with workpiece Ø ≤ 25 mm.



ABSTECHEN PARTING OFF

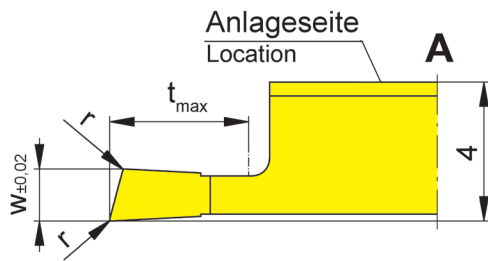
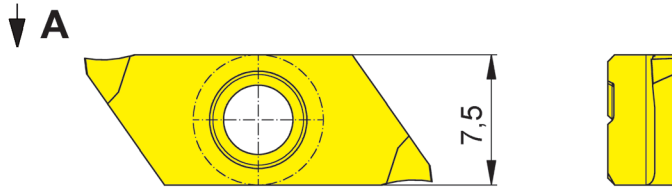


WENDESCHNEIDPLATTE Typ **S274** INDEXABLE INSERT Type



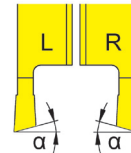
Stechtiefe bis Stechbreite	Depth of groove up to Width of groove	6,0 mm 0,8 - 2,0 mm
-------------------------------	--	------------------------

präzisionsgeschliffen
precision ground



für Klemmhalter
for use with Toolholder

Typ H274
Type 974
KT274
KTC274
R76



R = rechts wie gezeichnet
R = right hand version shown

L = links spiegelbildlich
L = left hand version

Wechselgenauigkeit
Länge ± 0,015 mm
Indexability length ± 0,015 mm

Bestellnummer Part number	w	r	α	t _{max}	Größe Size	TN35	TI25	TH35
LS274.1508.03.10R	0,8			3				Δ
LS274.1510.03.10R	1,0			3				Δ
LS274.1515.04.10R	1,5	0,05	15°	4	04			▲
LS274.1520.06.10R	2,0			6				▲
RS274.1508.03.10L	0,8			3				Δ
RS274.1510.03.10L	1,0			3				Δ
RS274.1515.04.10L	1,5	0,05	15°	4	04			Δ
RS274.1520.06.10L	2,0			6				Δ

- ▲ ab Lager / on stock Δ 4 Wochen / 4 weeks
- Haupteinsatzbereich / main recommendation
- bedingt einsetzbar / alternative recommendation
- unbeschichtete HM-Sorten / uncoated grades
- beschichtete HM-Sorten / coated grades
- bestückt/Cermet / brazed/Cermet

P		●
M		●
K		●
N		●
S		●
H		

Abmessungen in mm
Dimensions in mm

Ausführung R oder L angeben
State R or L version

Hinweis:

t_{max} 6 mm nur bei Werkstück-Ø ≤ 25 mm erreichbar.

Note:

t_{max} 6 mm can be reached only with workpiece Ø ≤ 25 mm.

HM-Sorten
Carbide grades

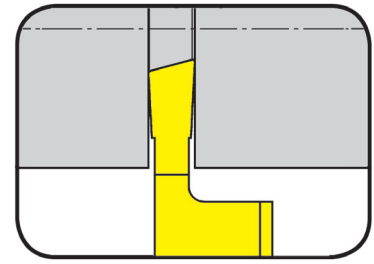
ABSTECHEN

PARTING OFF



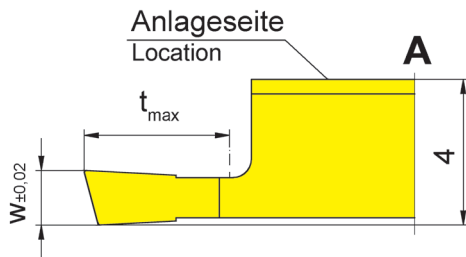
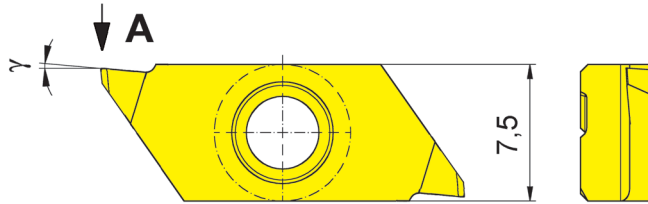
WENDESCHNEIDPLATTE Typ **S274**

INDEXABLE INSERT Type



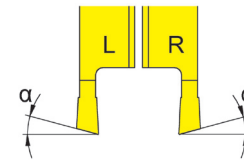
Stechtiefe bis	Depth of groove up to	6,0 mm
Stechbreite	Width of groove	1,5 - 2,0 mm

präzisionsgeschliffen
precision ground



für Klemmhalter
for use with Toolholder

Typ H274
Type 974
KT274
KTC274
R76



R = rechts wie gezeichnet
R = right hand version shown

L = links spiegelbildlich
L = left hand version

Wechselgenauigkeit
Länge ± 0,015 mm
Indexability length ± 0,015 mm

Bestellnummer Part number	w	α	γ	t _{max}	Größe Size	TN35	TI25	TH35
R/LS274.1515.04.20	1,5	15°	5°	4	04			▲/▲
R/LS274.1520.06.20	2,0			6				▲/▲
<ul style="list-style-type: none"> ▲ ab Lager / on stock Δ 4 Wochen / 4 weeks ● Haupteinsatzbereich / main recommendation o bedingt einsetzbar / alternative recommendation ■ unbeschichtete HM-Sorten / uncoated grades ■ beschichtete HM-Sorten / coated grades ■ bestückt/Cermet / brazed/Cermet 						P		•
						M		•
						K		•
						N		•
						S		•
						H		

Abmessungen in mm
Dimensions in mm

Ausführung R oder L angeben
State R or L version

Hinweis:

t_{max} 6 mm nur bei Werkstück-Ø ≤ 25 mm erreichbar.

Note:

t_{max} 6 mm can be reached only with workpiece Ø ≤ 25 mm.

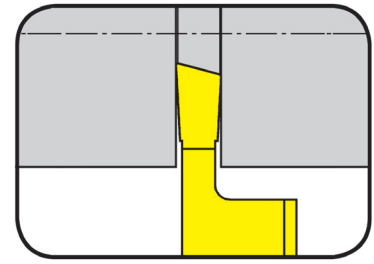
HM-Sorten
Carbide grades



ABSTECHEN PARTING OFF



WENDESCHNEIDPLATTE Typ **S274** INDEXABLE INSERT Type

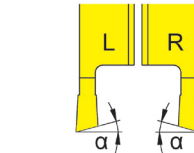
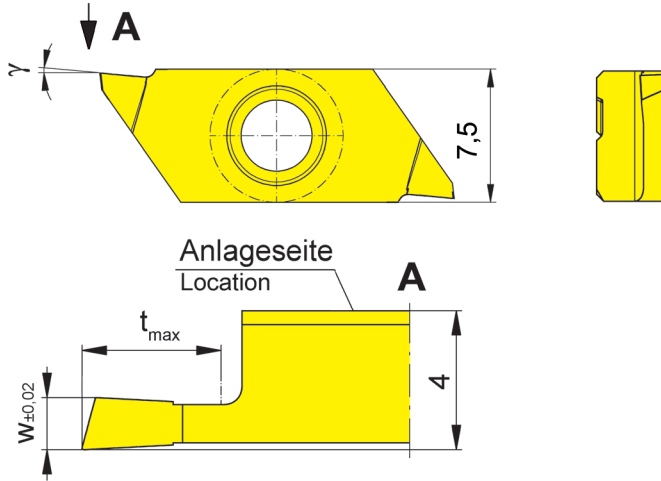


Stechtiefe bis Stechbreite	Depth of groove up to Width of groove	6,0 mm 1,5 - 2,0 mm
-------------------------------	--	------------------------

präzisionsgeschliffen
precision ground

für Klemmhalter
for use with Toolholder

Typ H274
Type 974
KT274
KTC274
R76



R = rechts wie gezeichnet
R = right hand version shown

L = links spiegelbildlich
L = left hand version

Wechselgenauigkeit
Länge $\pm 0,015$ mm
Indexability length $\pm 0,015$ mm

Bestellnummer Part number	w	α	γ	t_{max}	Größe Size	HM-Sorten		
						TN35	TI25	TH35
LS274.1515.04.20R	1,5	15°	5°	4	04			▲
LS274.1520.06.20R	2,0			6				▲
RS274.1515.04.20L	1,5	15°	5°	4	04			▲
RS274.1520.06.20L	2,0			6				▲

- ▲ ab Lager / on stock Δ 4 Wochen / 4 weeks
- Haupteinsatzbereich / main recommendation
- o bedingt einsetzbar / alternative recommendation
- unbeschichtete HM-Sorten / uncoated grades
- beschichtete HM-Sorten / coated grades
- bestückt/Cermet / brazed/Cermet

P		●
M		●
K		●
N		●
S		●
H		

Abmessungen in mm
Dimensions in mm

HM-Sorten
Carbide grades

Ausführung R oder L angeben
State R or L version

Hinweis:

t_{max} 6 mm nur bei Werkstück- $\varnothing \leq 25$ mm erreichbar.
Note:
 t_{max} 6 mm can be reached only with workpiece $\varnothing \leq 25$ mm.

D

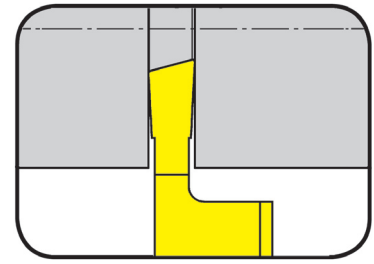
ABSTECHEN

PARTING OFF



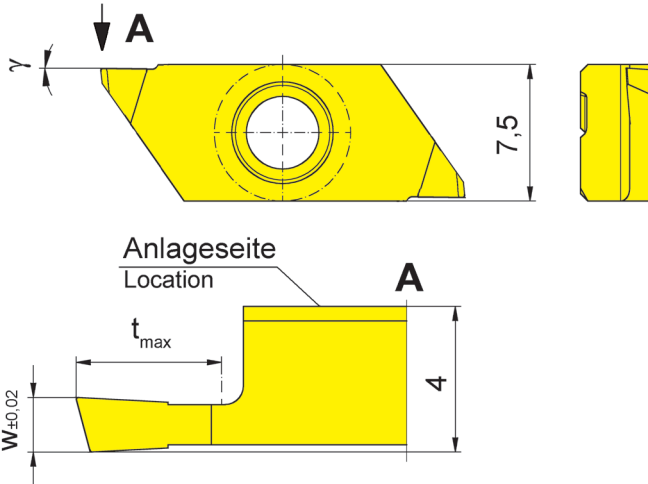
WENDESCHNEIDPLATTE Typ **S274**

INDEXABLE INSERT Type



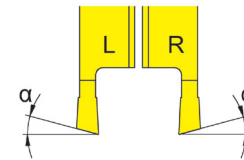
Stechtiefe bis	Depth of groove up to	6,0 mm
Stechbreite	Width of groove	0,8 - 2,0 mm

präzisionsgeschliffen
precision ground



für Klemmhalter
for use with Toolholder

Typ H274
Type 974
KT274
KTC274
R76



R = rechts wie gezeichnet
R = right hand version shown

L = links spiegelbildlich
L = left hand version

Wechselgenauigkeit
Länge ± 0,015 mm
Indexability length ± 0,015 mm

Bestellnummer Part number	w	α	γ	t _{max}	Größe Size	TN35	TI25	TH35
R/LS274.1508.03.M0	0,8	15°	0°	3	04	■	■	▲/▲
R/LS274.1510.03.M0	1,0			3				▲/▲
R/LS274.1515.04.M0	1,5			4				▲/▲
R/LS274.1520.06.M0	2,0			6				▲/▲

- ▲ ab Lager / on stock Δ 4 Wochen / 4 weeks
- Haupteinsatzbereich / main recommendation
- o bedingt einsetzbar / alternative recommendation
- unbeschichtete HM-Sorten / uncoated grades
- beschichtete HM-Sorten / coated grades
- bestückt/Cermet / brazed/Cermet

P	■	●
M	■	●
K	■	●
N	■	●
S	■	●
H	■	●

Abmessungen in mm
Dimensions in mm

Ausführung R oder L angeben
State R or L version

Hinweis:

t_{max} 6 mm nur bei Werkstück-Ø ≤ 25 mm erreichbar.

Note:
t_{max} 6 mm can be reached only with workpiece Ø ≤ 25 mm.

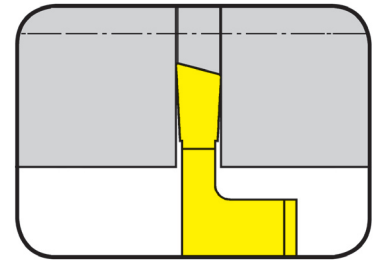
HM-Sorten
Carbide grades



ABSTECHEN PARTING OFF



WENDESCHNEIDPLATTE Typ **S274** INDEXABLE INSERT Type

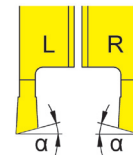
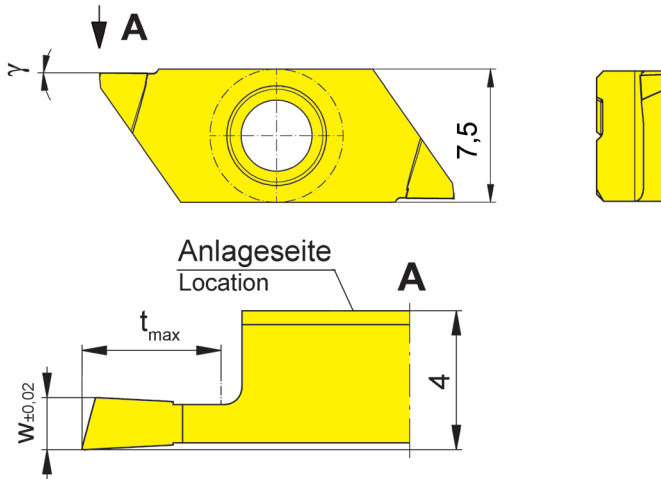


Stechtiefe bis Stechbreite	Depth of groove up to Width of groove	6,0 mm 0,8 - 2,0 mm
-------------------------------	--	------------------------

präzisionsgeschliffen
precision ground

für Klemmhalter
for use with Toolholder

Typ H274
Type 974
KT274
KTC274
R76



R = rechts wie gezeichnet
R = right hand version shown

L = links spiegelbildlich
L = left hand version

Wechselgenauigkeit
Länge $\pm 0,015$ mm
Indexability length $\pm 0,015$ mm

Bestellnummer Part number	w	α	γ	t_{max}	Größe Size	TN35	TI25	TH35
LS274.1508.03.M0R	0,8			3				▲
LS274.1510.03.M0R	1,0	15°	0°	3	04			▲
LS274.1515.04.M0R	1,5			4				▲
LS274.1520.06.M0R	2,0			6				▲
RS274.1508.03.M0L	0,8			3				▲
RS274.1510.03.M0L	1,0	15°	0°	3	04			▲
RS274.1515.04.M0L	1,5			4				▲
RS274.1520.06.M0L	2,0			6				▲

- ▲ ab Lager / on stock Δ 4 Wochen / 4 weeks
- Haupteinsatzbereich / main recommendation
- o bedingt einsetzbar / alternative recommendation
- unbeschichtete HM-Sorten / uncoated grades
- beschichtete HM-Sorten / coated grades
- bestückt/Cermet / brazed/Cermet

P	●	●
M	●	●
K	●	●
N	●	●
S	●	●
H		

Abmessungen in mm
Dimensions in mm

HM-Sorten
Carbide grades

Ausführung R oder L angeben
State R or L version

Hinweis:

t_{max} 6 mm nur bei Werkstück- $\varnothing \leq 25$ mm erreichbar.

Note:

t_{max} 6 mm can be reached only with workpiece $\varnothing \leq 25$ mm.

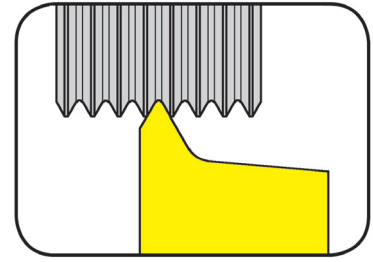
GEWINDEDREHEN (außen) Teilprofil THREADING (external) Partial profile



WENDESCHNEIDPLATTE Typ
INDEXABLE INSERT Type

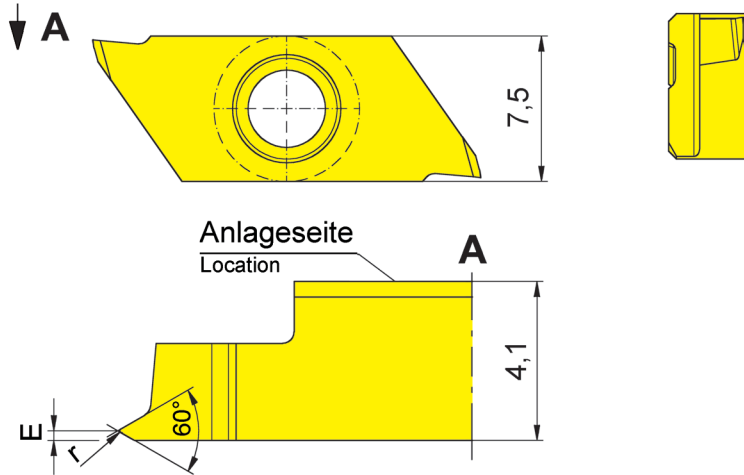
S274

Metrisches ISO-Gewinde
Metric ISO thread



Steigung	Pitch	0,25 - 0,40 mm
----------	-------	----------------

präzisionsgeschliffen
precision ground



für Klemmhalter
for use with Toolholder

Typ H274
Type 974
KT274
KTC274
R76

R = rechts wie gezeichnet
R = right hand version shown

Wechselgenauigkeit
Länge ± 0,015 mm
Indexability length ± 0,015 mm

Bestellnummer Part number	P	r	E	Größe Size		K10	MG12	TN35	TI25	TH35
RS274.0102.01	0,25	0,04	0,20	04						▲
RS274.0203.01	0,35	0,05	0,25							▲
RS274.0204.01	0,40	0,06	0,30							▲
					P					•
					M					•
					K					•
					N					•
					S					•
					H					

- ▲ ab Lager / on stock Δ 4 Wochen / 4 weeks
- Haupteinsatzbereich / main recommendation
- o bedingt einsetzbar / alternative recommendation
- unbeschichtete HM-Sorten / uncoated grades
- beschichtete HM-Sorten / coated grades
- bestückt/Cermet / brazed/Cermet

Abmessungen in mm
Dimensions in mm

HM-Sorten
Carbide grades

Keine Unterlegplatte erforderlich. Sämtliche HORN-Gewindeprofile sind mit einem **KEGELMANTEL-FREISCHLIFF** versehen.
No shims necessary. All HORN thread profiles are manufactured with **full ground radial clearance**.



GEWINDEDREHEN (außen) Vollprofil

THREADING (external) Full profile

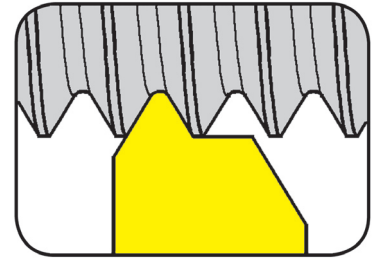


WENDESCHNEIDPLATTE Typ

INDEXABLE INSERT Type

S274

Metrisches ISO-Gewinde
Metric ISO thread

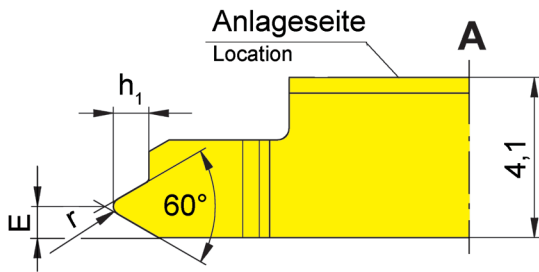
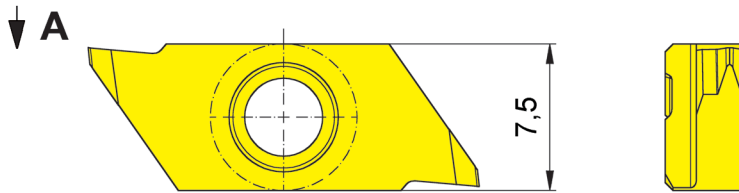


Steigung	Pitch	0,5 - 1,5 mm
----------	-------	--------------

präzisionsgeschliffen
precision ground

für Klemmhalter
for use with Toolholder

Typ H274
Type 974
KT274
KTC274
R76



R = rechts wie gezeichnet
R = right hand version shown

L = links spiegelbildlich
L = left hand version

Wechselgenauigkeit
Länge ± 0,015 mm
Indexability length ± 0,015 mm

Bestellnummer Part number	P	r	E	h ₁	Größe Size		K10	MG12	TN35	TI25	TH35
R/LS274.0305.02	0,50	0,07	0,40	0,31	04						▲/Δ
R/LS274.0306.02	0,60	0,09	0,45	0,37		▲/Δ					
R/LS274.0307.02	0,70	0,10	0,50	0,43		▲/Δ					
R/LS274.0407.02	0,75	0,11	0,50	0,46		▲/▲					
R/LS274.0408.02	0,80	0,12	0,55	0,49		▲/Δ					
R/LS274.0610.02	1,00	0,12	0,60	0,61		▲/▲					
R/LS274.0712.02	1,25	0,15	0,70	0,77		▲/▲					
R/LS274.0915.02	1,50	0,20	0,80	0,92		▲/Δ					
						P					•
						M					•
						K					•
						N					•
						S					•
						H					

- ▲ ab Lager / on stock Δ 4 Wochen / 4 weeks
- Haupteinsatzbereich / main recommendation
- o bedingt einsetzbar / alternative recommendation
- unbeschichtete HM-Sorten / uncoated grades
- beschichtete HM-Sorten / coated grades
- bestückt/Cermet / brazed/Cermet

Abmessungen in mm
Dimensions in mm

Ausführung R oder L angeben
State R or L version

Keine Unterlegplatte erforderlich. Sämtliche HORN-Gewindeprofile sind mit einem **KEGELMANTEL-FREISCHLIFF** versehen.
No shims necessary. All HORN thread profiles are manufactured with **full ground radial clearance**.

HM-Sorten
Carbide grades

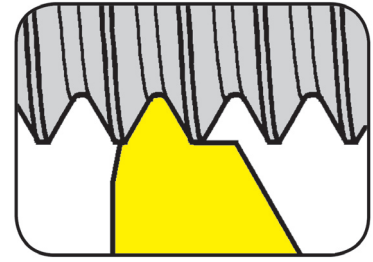
GEWINDEDREHEN (außen) Vollprofil THREADING (external) Full profile



WENDESCHNEIDPLATTE Typ INDEXABLE INSERT Type

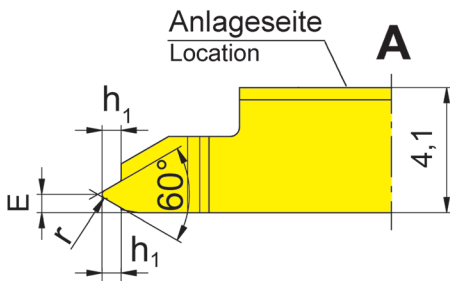
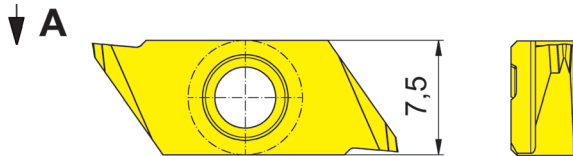
S274

Metrisches ISO-Gewinde
Metric ISO thread



Steigung	Pitch	0,5 - 1,5 mm
----------	-------	--------------

präzisionsgeschliffen
precision ground



für Klemmhalter
for use with Toolholder

Typ H274
Type 974
KT274
KTC274
R76

R = rechts wie gezeichnet
R = right hand version shown

L = links spiegelbildlich
L = left hand version

Wechselgenauigkeit
Länge ± 0,015 mm
Indexability length ± 0,015 mm

Bestellnummer Part number	P	r	E	h ₁	Größe Size		K10	MG12	TN35	TI25	TH35
R/LS274.0305.03	0,50	0,07	0,40	0,31	04						▲▲
R/LS274.0306.03	0,60	0,09	0,45	0,37							▲▲
R/LS274.0307.03	0,70	0,10	0,50	0,43							▲▲
R/LS274.0407.03	0,75	0,11	0,50	0,46							▲▲
R/LS274.0408.03	0,80	0,12	0,55	0,49							▲▲
R/LS274.0610.03	1,00	0,12	0,60	0,61							▲▲
R/LS274.0712.03	1,25	0,15	0,70	0,77							▲▲
R/LS274.0915.03	1,50	0,20	0,80	0,92							▲▲
						P					•
						M					•
						K					•
						N					•
						S					•
						H					•

- ▲ ab Lager / on stock Δ 4 Wochen / 4 weeks
- Haupteinsatzbereich / main recommendation
- o bedingt einsetzbar / alternative recommendation
- unbeschichtete HM-Sorten / uncoated grades
- beschichtete HM-Sorten / coated grades
- bestückt/Cermet / brazed/Cermet

Abmessungen in mm
Dimensions in mm

Ausführung R oder L angeben
State R or L version

Keine Unterlegplatte erforderlich. Sämtliche HORN-Gewindeprofile sind mit einem **KEGELMANTEL-FREISCHLIFF** versehen.
No shims necessary. All HORN thread profiles are manufactured with **full ground radial clearance**.

HM-Sorten
Carbide grades



EINSTECHEN und DREHEN

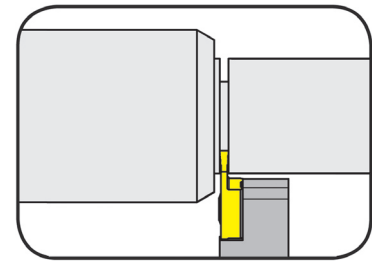
GROOVING and TURNING



KLEMMHALTER Typ

TOOLHOLDER Type

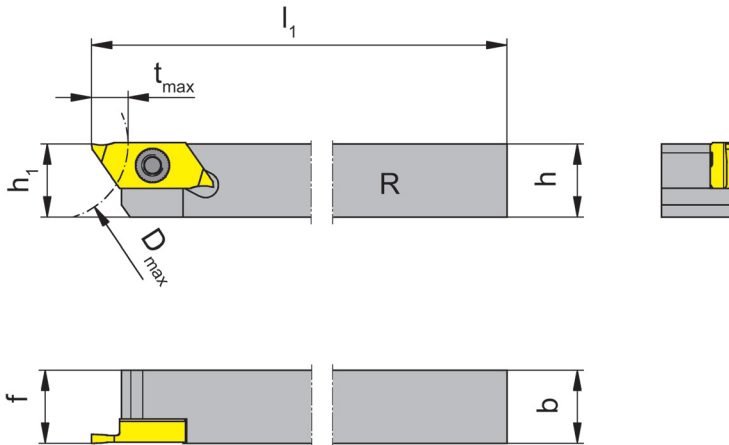
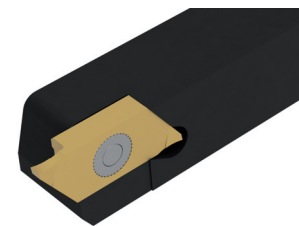
H274...E



Stechtiefe	Depth of groove	6,0 mm
Stechbreite	Width of groove	0,5 - 3,0 mm

für Wendeschneidplatte
for use with Indexable insert

Typ S274...E
Type



R = rechts wie gezeichnet
R = right hand version shown

L = links spiegelbildlich
L = left hand version

Bestellnummer Part number	h	b	l ₁	h ₁	f	t _{max}	D _{max}	Größe Size
R/LH274.1010.04.E	10	10	100	10	10	6	25	04
R/LH274.1212.04.E	12	12	100	12	12			
R/LH274.1616.04.E	16	16	125	16	16			
R/LH274.2020.04.E	20	20	125	20	20			

Ausführung R oder L angeben
State R or L version

Abmessungen in mm
Dimensions in mm

Weitere Abmessungen auf Anfrage
Further sizes upon request

Das Anzugsdrehmoment der Schrauben finden Sie in den Technischen Hinweisen.
For torque specifications of the screw, please see Technical Instructions.

Ersatzteile

Spare parts

Klemmhalter Toolholder	Spannschraube Screw	TORX PLUS®-Schlüssel TORX PLUS® Wrench
R/LH274....	030.3509.T15P	T15PQ

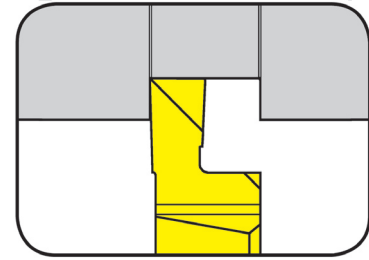
EINSTECHEN und LÄNGSDREHEN

GROOVING and SIDE TURNING



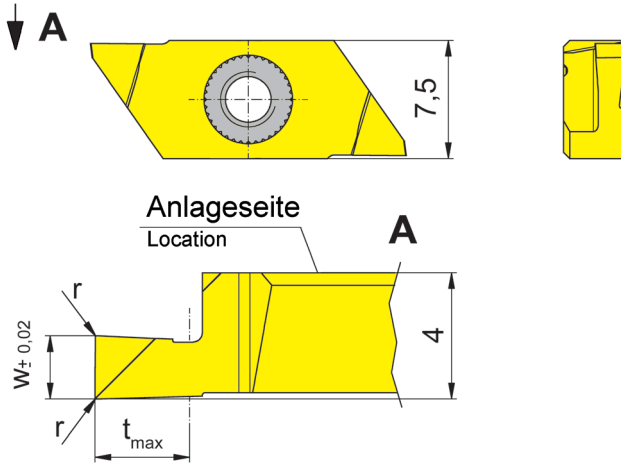
WENDESCHNEIDPLATTE Typ **S274...E**

INDEXABLE INSERT Type



Stechtiefe bis	Depth of groove up to	4,5 mm
Stechbreite	Width of groove	1,5 - 3,0 mm

präzisionsgeschliffen
precision ground



für Klemmhalter
for use with Toolholder

Typ H274...E
Type

R = rechts wie gezeichnet
R = right hand version shown

L = links spiegelbildlich
L = left hand version

Wechselgenauigkeit
Länge ± 0,015 mm
Indexability length ± 0,015 mm

Bestellnummer Part number	w	r	t _{max}	Größe Size		K10	MG12	TN35	TI25	TH35
R/LS274.0150.P0.E	1,5	0,05	2,25	04						Δ/Δ
R/LS274.0200.P0.E	2,0	0,05	3,00							Δ/Δ
R/LS274.0250.P0.E	2,5	0,10	3,75							Δ/Δ
R/LS274.0300.P0.E	3,0	0,10	4,50							Δ/Δ

- ▲ ab Lager / on stock Δ 4 Wochen / 4 weeks
- Haupteinsatzbereich / main recommendation
- o bedingt einsetzbar / alternative recommendation
- unbeschichtete HM-Sorten / uncoated grades
- beschichtete HM-Sorten / coated grades
- bestückt/Cermet / brazed/Cermet

P					•
M					•
K					•
N					•
S					•
H					

Abmessungen in mm
Dimensions in mm

HM-Sorten
Carbide grades

Ausführung R oder L angeben
State R or L version



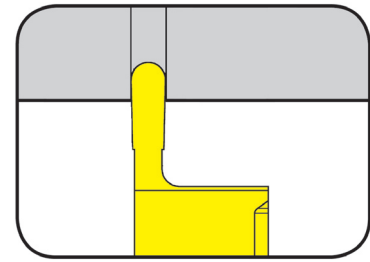
EINSTECHEN und LÄNGSDREHEN

GROOVING and SIDE TURNING



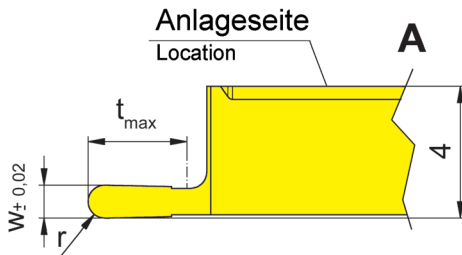
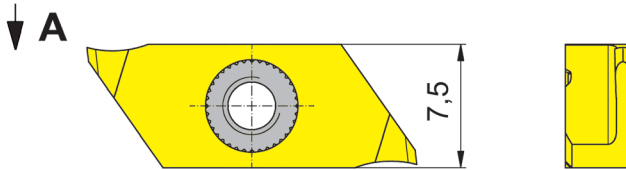
WENDESCHNEIDPLATTE Typ **S274...E**

INDEXABLE INSERT Type



Stechtiefe bis Vollradius	Depth of groove up to Full radius	4,00 mm 0,25 - 1,00 mm
---------------------------	-----------------------------------	---------------------------

präzisionsgeschliffen
precision ground



für Klemmhalter
for use with Toolholder

Typ H274...E
Type

R = rechts wie gezeichnet
R = right hand version shown

L = links spiegelbildlich
L = left hand version

Wechselgenauigkeit
Länge ± 0,015 mm
Indexability length ± 0,015 mm

Bestellnummer Part number	w	r	t _{max}	Größe Size		K10	MG12	TN35	Ti25	TH35
R/LS274.0205.01.10.E	0,5	0,25	1,5	04						Δ/Δ
R/LS274.0510.03.10.E	1,0	0,50	3,0							Δ/Δ
R/LS274.1020.04.10.E	2,0	1,00	4,0							Δ/Δ
					P					•
					M					•
					K					•
					N					•
					S					•
					H					

Abmessungen in mm
Dimensions in mm

Ausführung R oder L angeben
State R or L version

HM-Sorten
Carbide grades

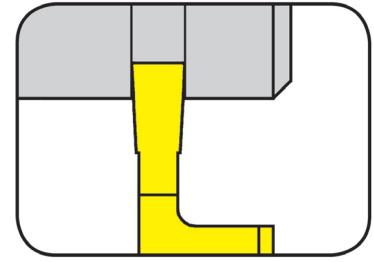
EINSTECHEN und ABSTECHEN

GROOVING and PARTING OFF



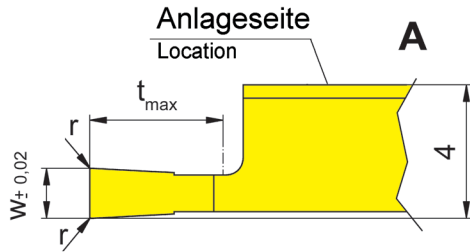
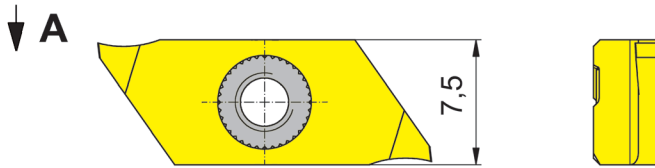
WENDESCHNEIDPLATTE Typ **S274...E**

INDEXABLE INSERT Type



Stechtiefe bis	Depth of groove up to	6,0 mm
Stechbreite	Width of groove	0,5 - 2,0 mm

präzisionsgeschliffen
precision ground



für Klemmhalter
for use with Toolholder

Typ H274...E
Type

R = rechts wie gezeichnet
R = right hand version shown

L = links spiegelbildlich
L = left hand version

Wechselgenauigkeit
Länge ± 0,015 mm
Indexability length ± 0,015 mm

Bestellnummer Part number	w	r	t _{max}	Größe Size		K10	MG12	TN35	TI25	TH35
R/LS274.0050.01.10.E	0,5		1,5							ΔΔ
R/LS274.0070.02.10.E	0,7		2,0							ΔΔ
R/LS274.0080.03.10.E	0,8		3,0							ΔΔ
R/LS274.0100.03.10.E	1,0		3,0							ΔΔ
R/LS274.0120.03.10.E	1,2	0,05	3,0	04						ΔΔ
R/LS274.0150.04.10.E	1,5		4,0							ΔΔ
R/LS274.0150.06.10.E	1,5		6,0							ΔΔ
R/LS274.0200.04.10.E	2,0		4,0							ΔΔ
R/LS274.0200.06.10.E	2,0		6,0							ΔΔ

- ▲ ab Lager / on stock Δ 4 Wochen / 4 weeks
- Haupteinsatzbereich / main recommendation
- bedingt einsetzbar / alternative recommendation
- unbeschichtete HM-Sorten / uncoated grades
- beschichtete HM-Sorten / coated grades
- bestückt/Cermet / brazed/Cermet

P					•
M					•
K					•
N					•
S					•
H					

Abmessungen in mm
Dimensions in mm

HM-Sorten
Carbide grades

Ausführung R oder L angeben
State R or L version



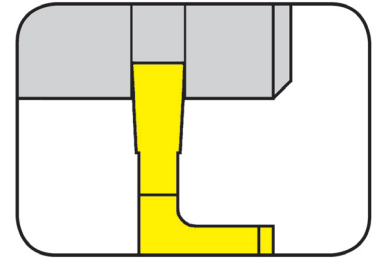
EINSTECHEN und ABSTECHEN

GROOVING and PARTING OFF



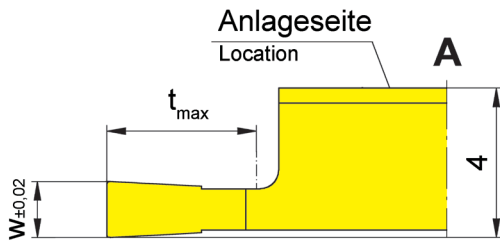
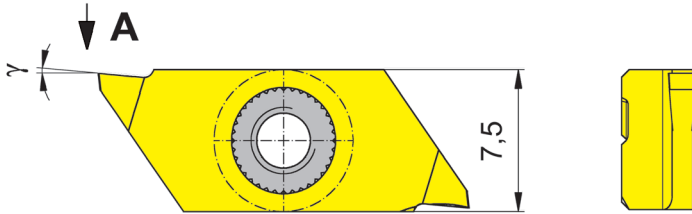
WENDESCHNEIDPLATTE Typ **S274...E**

INDEXABLE INSERT Type



Stechtiefe bis	Depth of groove up to	6,0 mm
Stechbreite	Width of groove	0,5 - 2,0 mm

präzisionsgeschliffen
precision ground



für Klemmhalter
for use with Toolholder

Typ H274...E
Type

R = rechts wie gezeichnet
R = right hand version shown

L = links spiegelbildlich
L = left hand version

Wechselgenauigkeit
Länge ± 0,015 mm
Indexability length ± 0,015 mm

Bestellnummer Part number	W	t _{max}	γ	Größe Size		K10	MG12	TN35	TI25	TH35
R/LS274.0050.01.20.E	0,5	1,5								ΔΔ
R/LS274.0070.02.20.E	0,7	2,0								ΔΔ
R/LS274.0080.03.20.E	0,8	3,0								ΔΔ
R/LS274.0100.03.20.E	1,0	3,0								ΔΔ
R/LS274.0120.03.20.E	1,2	3,0	5°	04						ΔΔ
R/LS274.0150.04.20.E	1,5	4,0								ΔΔ
R/LS274.0150.06.20.E	1,5	6,0								ΔΔ
R/LS274.0200.04.20.E	2,0	4,0								ΔΔ
R/LS274.0200.06.20.E	2,0	6,0								ΔΔ

- ▲ ab Lager / on stock Δ 4 Wochen / 4 weeks
- Haupteinsatzbereich / main recommendation
- bedingt einsetzbar / alternative recommendation
- unbeschichtete HM-Sorten / uncoated grades
- beschichtete HM-Sorten / coated grades
- bestückt/Cermet / brazed/Cermet

P					•
M					•
K					•
N					•
S					•
H					

Abmessungen in mm
Dimensions in mm

HM-Sorten
Carbide grades

Ausführung R oder L angeben
State R or L version

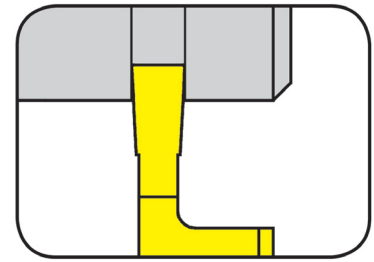
EINSTECHEN und ABSTECHEN

GROOVING and PARTING OFF



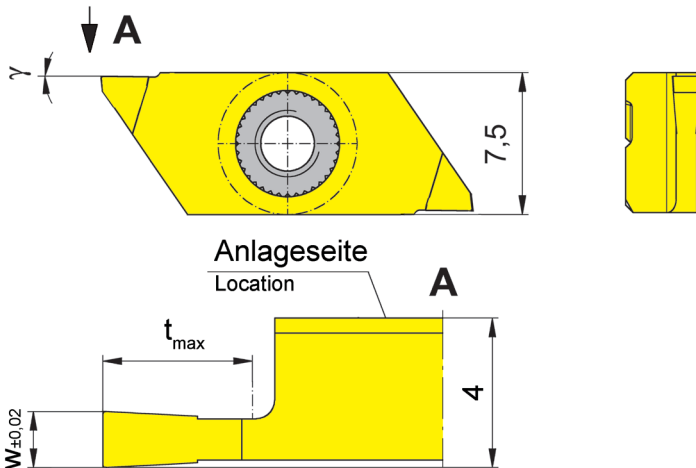
WENDESCHNEIDPLATTE Typ **S274...E**

INDEXABLE INSERT Type



Stechtiefe bis	Depth of groove up to	6,0 mm
Stechbreite	Width of groove	0,5 - 2,0 mm

präzisionsgeschliffen
precision ground



für Klemmhalter
for use with Toolholder

Typ H274...E
Type

R = rechts wie gezeichnet
R = right hand version shown

L = links spiegelbildlich
L = left hand version

Wechselgenauigkeit
Länge ± 0,015 mm
Indexability length ± 0,015 mm

Bestellnummer Part number	w	t _{max}	γ	Größe Size	K10	MG12	TN35	TI25	TH35
R/LS274.0050.01.M0.E	0,5	1,5	0°	04					ΔΔ
R/LS274.0070.02.M0.E	0,7	2,0			ΔΔ				
R/LS274.0080.03.M0.E	0,8	3,0			ΔΔ				
R/LS274.0100.03.M0.E	1,0	3,0			ΔΔ				
R/LS274.0120.03.M0.E	1,2	3,0			ΔΔ				
R/LS274.0150.04.M0.E	1,5	4,0			ΔΔ				
R/LS274.0150.06.M0.E	1,5	6,0			ΔΔ				
R/LS274.0200.04.M0.E	2,0	4,0			ΔΔ				
R/LS274.0200.06.M0.E	2,0	6,0			ΔΔ				

- ▲ ab Lager / on stock Δ 4 Wochen / 4 weeks
- Haupteinsatzbereich / main recommendation
- bedingt einsetzbar / alternative recommendation
- unbeschichtete HM-Sorten / uncoated grades
- beschichtete HM-Sorten / coated grades
- bestückt/Cermet / brazed/Cermet

P				•
M				•
K				•
N				•
S				•
H				

Abmessungen in mm
Dimensions in mm

HM-Sorten
Carbide grades

Ausführung R oder L angeben
State R or L version

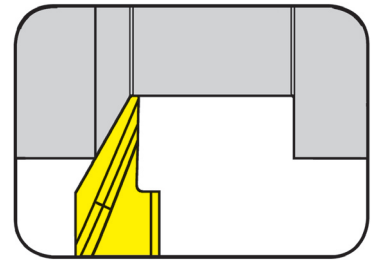


RÜCKWÄRTSDREHEN (außen) BACKTURNING (external)



WENDESCHNEIDPLATTE Typ **S274...E** INDEXABLE INSERT Type

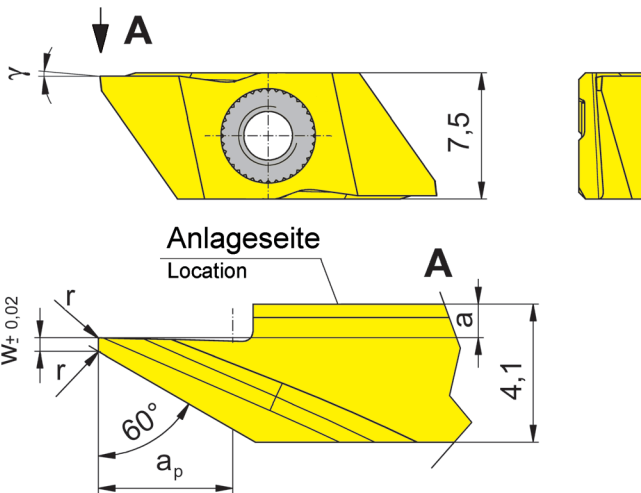
Schnitttiefe bis / Depth of cut up to **6,0 mm**



präzisionsgeschliffen
precision ground

für Klemmhalter
for use with Toolholder

Typ **H274...E**
Type



R = rechts wie gezeichnet
R = right hand version shown

L = links spiegelbildlich
L = left hand version

Wechselgenauigkeit
Länge ± 0,015 mm
Indexability length ± 0,015 mm

Bestellnummer Part number	w	r	a _p	a	γ	Größe Size		K10	MG12	TN35	TI25	TH35
R/LS274.0060.04.10.E	-	0,05	4	1,00	15°	04						Δ/Δ
R/LS274.0460.04.10.E	0,4	0,05	4	1,00	15°	04						Δ/Δ
R/LS274.0460.04.M0.E	0,4	0,05	4	1,00	0°	04		Δ/Δ				
R/LS274.0560.06.11.E	0,5	0,10	6	0,05	15°	04						Δ/Δ

- ▲ ab Lager / on stock Δ 4 Wochen / 4 weeks
- Haupteinsatzbereich / main recommendation
- bedingt einsetzbar / alternative recommendation
- unbeschichtete HM-Sorten / uncoated grades
- beschichtete HM-Sorten / coated grades
- bestückt/Cermet / brazed/Cermet

P	●	●	●	●	●
M	○	●	●	●	●
K	●	●	●	●	●
N	●	●	●	●	●
S	○	●	●	●	●
H					

Abmessungen in mm
Dimensions in mm

HM-Sorten
Carbide grades

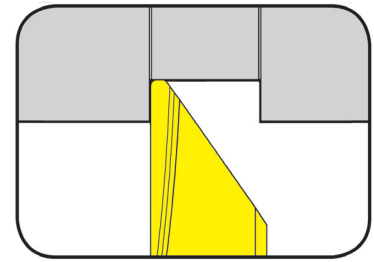
Ausführung R oder L angeben
State R or L version

D

LÄNGSDREHEN SIDE TURNING



WENDESCHNEIDPLATTE Typ **S274...E** INDEXABLE INSERT Type

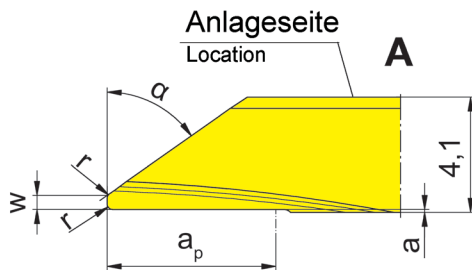
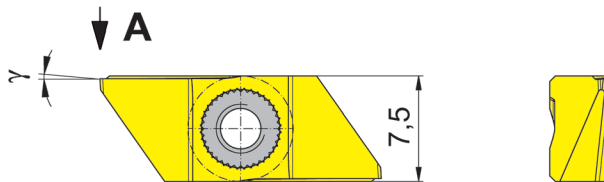


Schnitttiefe bis Depth of cut up to **6,0 mm**

präzisionsgeschliffen
precision ground

für Klemmhalter
for use with Toolholder

Typ H274...E
Type



R = rechts wie gezeichnet
R = right hand version shown

L = links spiegelbildlich
L = left hand version

Wechselgenauigkeit
Länge ± 0,015 mm
Indexability length ± 0,015 mm

Bestellnummer Part number	w	r	a _p	α	a	γ	Größe Size		K10	MG12	TN35	Ti25	TH35
R/LS274.0035.04.20.E	-	0,05	4										ΔΔ
R/LS274.0235.04.20.E	0,2	-	4	35°	0,1	5°	04						ΔΔ
R/LS274.0535.06.20.E	0,5	0,20	6										ΔΔ
R/LS274.0055.04.20.E	-	0,05	4										ΔΔ
R/LS274.0255.04.20.E	0,2	-	4	55°	0,1	5°	04						ΔΔ
R/LS274.0555.06.20.E	0,5	0,20	6										ΔΔ

- ▲ ab Lager / on stock Δ 4 Wochen / 4 weeks
- Haupteinsatzbereich / main recommendation
- o bedingt einsetzbar / alternative recommendation
- unbeschichtete HM-Sorten / uncoated grades
- beschichtete HM-Sorten / coated grades
- bestückt/Cermet / brazed/Cermet

P				•
M				•
K				•
N				•
S				•
H				

Abmessungen in mm
Dimensions in mm

HM-Sorten
Carbide grades

Ausführung R oder L angeben
State R or L version



ABSTECHEN PARTING OFF

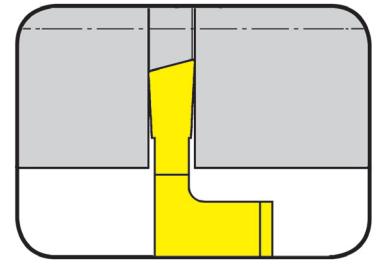


WENDESCHNEIDPLATTE Typ **S274...E** INDEXABLE INSERT Type

Stechtiefe bis 6,0 mm
Stechbreite 0,8 - 2,0 mm

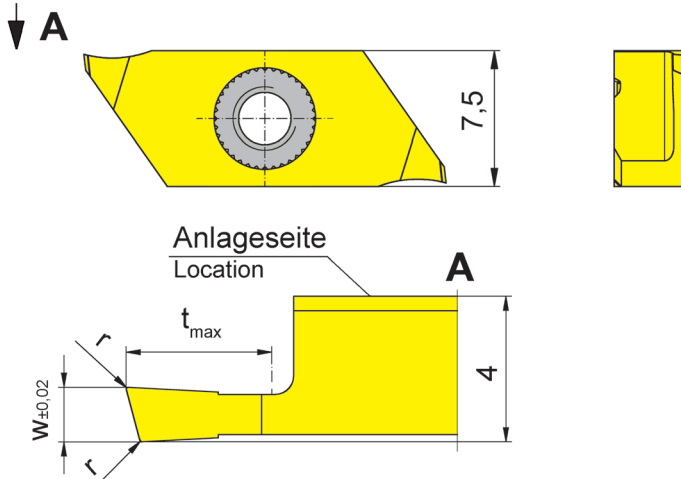
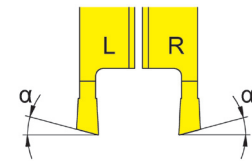
Depth of groove up to 6,0 mm
Width of groove 0,8 - 2,0 mm

präzisionsgeschliffen
precision ground



für Klemmhalter
for use with Toolholder

Typ H274...E
Type



R = rechts wie gezeichnet
R = right hand version shown

L = links spiegelbildlich
L = left hand version

Wechselgenauigkeit
Länge ± 0,015 mm
Indexability length ± 0,015 mm

Bestellnummer Part number	w	r	α	t _{max}	Größe Size	TN35	TI25	TH35
R/LS274.1508.03.10.E	0,8			3	04			Δ/Δ
R/LS274.1510.03.10.E	1,0			3				Δ/Δ
R/LS274.1515.04.10.E	1,5	0,05	15°	4				Δ/Δ
R/LS274.1520.06.10.E	2,0			6				Δ/Δ

- ▲ ab Lager / on stock Δ 4 Wochen / 4 weeks
- Haupteinsatzbereich / main recommendation
- o bedingt einsetzbar / alternative recommendation
- unbeschichtete HM-Sorten / uncoated grades
- beschichtete HM-Sorten / coated grades
- bestückt/Cermet / brazed/Cermet

P		•
M		•
K		•
N		•
S		•
H		

HM-Sorten
Carbide grades

Abmessungen in mm
Dimensions in mm

Ausführung R oder L angeben
State R or L version

Hinweis:

t_{max} 6 mm nur bei Werkstück-Ø ≤ 25 mm erreichbar.

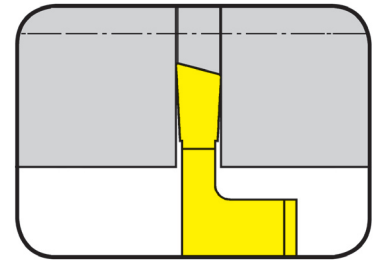
Note:

t_{max} 6 mm can be reached only with workpiece Ø ≤ 25 mm.

ABSTECHE PARTING OFF

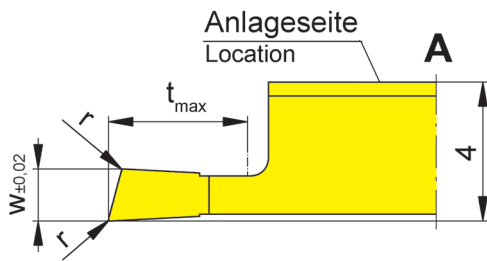
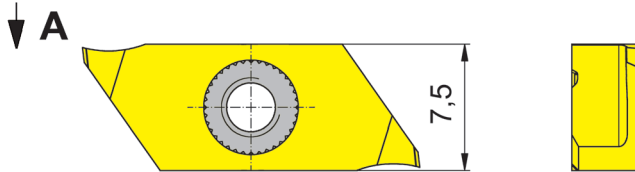


WENDESCHNEIDPLATTE Typ **S274...E** INDEXABLE INSERT Type



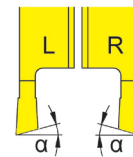
Stechtiefe bis Stechbreite	Depth of groove up to Width of groove	6,0 mm 0,8 - 2,0 mm
-------------------------------	--	------------------------

präzisionsgeschliffen
precision ground



für Klemmhalter
for use with Toolholder

Typ H274...E
Type



R = rechts wie gezeichnet
R = right hand version shown

L = links spiegelbildlich
L = left hand version

Wechselgenauigkeit
Länge ± 0,015 mm
Indexability length ± 0,015 mm

Bestellnummer Part number	w	r	α	t _{max}	Größe Size	Material		
						TN35	TI25	TH35
LS274.1508.03.1R.E	0,8			3				Δ
LS274.1510.03.1R.E	1,0			3				Δ
LS274.1515.04.1R.E	1,5	0,05	15°	4	04			Δ
LS274.1520.06.1R.E	2,0			6				Δ
RS274.1508.03.1L.E	0,8			3				Δ
RS274.1510.03.1L.E	1,0			3				Δ
RS274.1515.04.1L.E	1,5	0,05	15°	4	04			Δ
RS274.1520.06.1L.E	2,0			6				Δ

- ▲ ab Lager / on stock Δ 4 Wochen / 4 weeks
- Haupteinsatzbereich / main recommendation
- bedingt einsetzbar / alternative recommendation
- unbeschichtete HM-Sorten / uncoated grades
- beschichtete HM-Sorten / coated grades
- bestückt/Cermet / brazed/Cermet

	TN35	TI25	TH35
P	●		●
M	●		●
K	●		●
N	●		●
S	●		●
H			

Abmessungen in mm
Dimensions in mm

Ausführung R oder L angeben
State R or L version

Hinweis:

t_{max} 6 mm nur bei Werkstück-Ø ≤ 25 mm erreichbar.

Note:

t_{max} 6 mm can be reached only with workpiece Ø ≤ 25 mm.

HM-Sorten
Carbide grades



ABSTECHEN

PARTING OFF

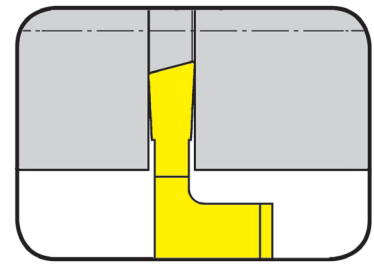


WENDESCHNEIDPLATTE Typ **S274...E**

INDEXABLE INSERT Type

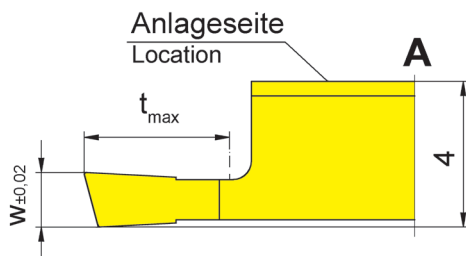
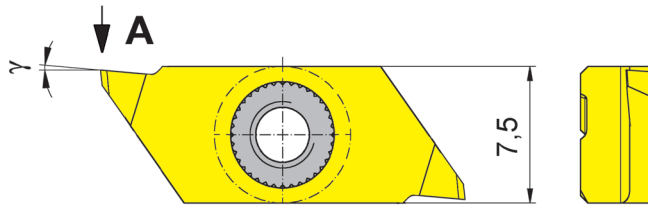
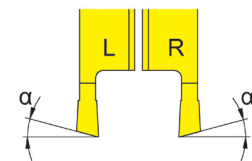
Stechtiefe bis	Depth of groove up to	6,0 mm
Stechbreite	Width of groove	1,5 - 2,0 mm

präzisionsgeschliffen
precision ground



für Klemmhalter
for use with Toolholder

Typ H274...E
Type



R = rechts wie gezeichnet
R = right hand version shown

L = links spiegelbildlich
L = left hand version

Wechselgenauigkeit
Länge $\pm 0,015$ mm
Indexability length $\pm 0,015$ mm

Bestellnummer Part number	w	α	γ	t_{max}	Größe Size	TN35	TI25	TH35
R/LS274.1515.04.20.E	1,5	15°	5°	4	04			Δ/Δ
R/LS274.1520.06.20.E	2,0			6				Δ/Δ
<ul style="list-style-type: none"> ▲ ab Lager / on stock Δ 4 Wochen / 4 weeks ● Haupteinsatzbereich / main recommendation o bedingt einsetzbar / alternative recommendation ■ unbeschichtete HM-Sorten / uncoated grades ■ beschichtete HM-Sorten / coated grades ■ bestückt/Cermet / brazed/Cermet 						P		•
						M		•
						K		•
						N		•
						S		•
						H		

Abmessungen in mm
Dimensions in mm

Ausführung R oder L angeben
State R or L version

Hinweis:

t_{max} 6 mm nur bei Werkstück- $\varnothing \leq 25$ mm erreichbar.

Note:

t_{max} 6 mm can be reached only with workpiece $\varnothing \leq 25$ mm.

HM-Sorten
Carbide grades

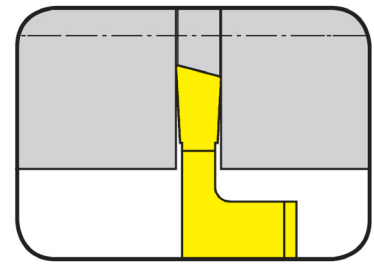
ABSTECHEN

PARTING OFF



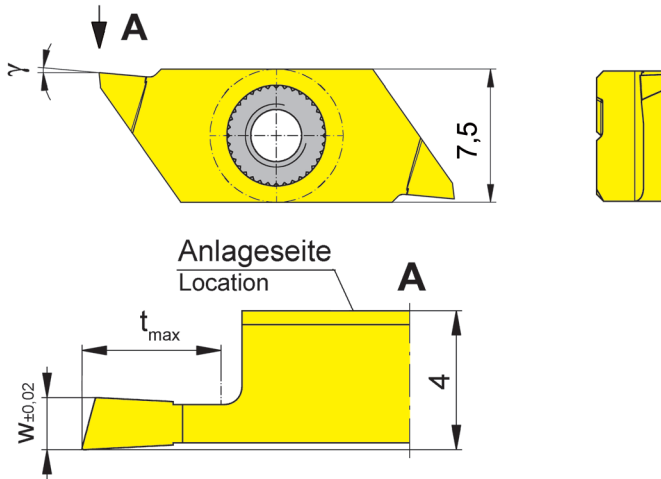
WENDESCHNEIDPLATTE Typ **S274...E**

INDEXABLE INSERT Type



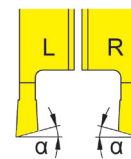
Stechtiefe bis Stechbreite	Depth of groove up to Width of groove	6,0 mm 1,5 - 2,0 mm
-------------------------------	--	------------------------

präzisionsgeschliffen
precision ground



für Klemmhalter
for use with Toolholder

Typ H274...E
Type



R = rechts wie gezeichnet
R = right hand version shown

L = links spiegelbildlich
L = left hand version

Wechselgenauigkeit
Länge ± 0,015 mm
Indexability length ± 0,015 mm

Bestellnummer Part number	w	α	γ	t _{max}	Größe Size	TN35	TI25	TH35
						LS274.1515.04.2R.E	1,5	15°
LS274.1520.06.2R.E	2,0			Δ				
RS274.1515.04.2L.E	1,5	15°	5°	4	04			Δ
RS274.1520.06.2L.E	2,0							Δ

- ▲ ab Lager / on stock Δ 4 Wochen / 4 weeks
- Haupteinsatzbereich / main recommendation
- bedingt einsetzbar / alternative recommendation
- unbeschichtete HM-Sorten / uncoated grades
- beschichtete HM-Sorten / coated grades
- bestückt/Cermet / brazed/Cermet

P		●
M		●
K		●
N		●
S		●
H		

Abmessungen in mm
Dimensions in mm

HM-Sorten
Carbide grades

Ausführung R oder L angeben
State R or L version

Hinweis:

t_{max} 6 mm nur bei Werkstück-Ø ≤ 25 mm erreichbar.

Note:

t_{max} 6 mm can be reached only with workpiece Ø ≤ 25 mm.



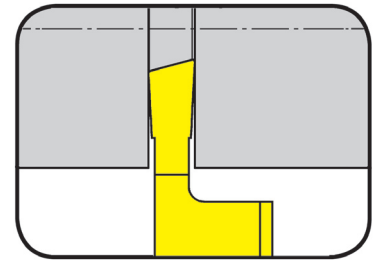
ABSTECHEN PARTING OFF



WENDESCHNEIDPLATTE Typ **S274...E** INDEXABLE INSERT Type

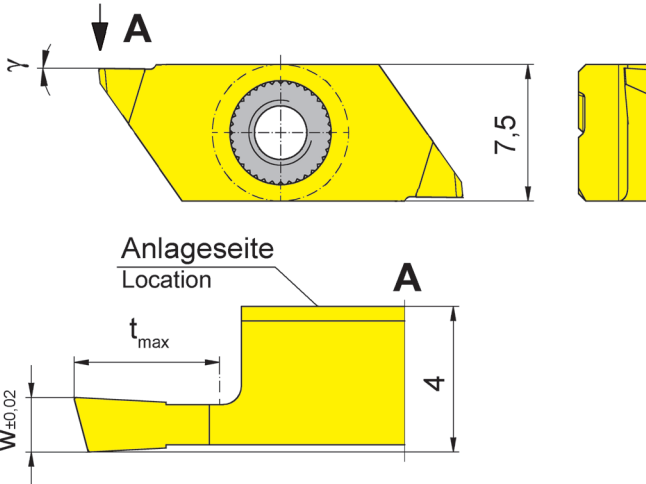
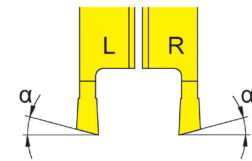
Stechtiefe bis Depth of groove up to 6,0 mm
Stechbreite Width of groove 0,8 - 2,0 mm

präzisionsgeschliffen
precision ground



für Klemmhalter
for use with Toolholder

Typ H274...E
Type



R = rechts wie gezeichnet
R = right hand version shown

L = links spiegelbildlich
L = left hand version

Wechselgenauigkeit
Länge ± 0,015 mm
Indexability length ± 0,015 mm

Bestellnummer Part number	w	α	γ	t _{max}	Größe Size	TN35	TI25	TH35
R/LS274.1508.03.M0.E	0,8	15°	0°	3	04			Δ/Δ
R/LS274.1510.03.M0.E	1,0			3				Δ/Δ
R/LS274.1515.04.M0.E	1,5			4				Δ/Δ
R/LS274.1520.06.M0.E	2,0			6				Δ/Δ

- ▲ ab Lager / on stock Δ 4 Wochen / 4 weeks
- Haupteinsatzbereich / main recommendation
- o bedingt einsetzbar / alternative recommendation
- unbeschichtete HM-Sorten / uncoated grades
- beschichtete HM-Sorten / coated grades
- bestückt/Cermet / brazed/Cermet

P		•
M		•
K		•
N		•
S		•
H		

HM-Sorten
Carbide grades

Abmessungen in mm
Dimensions in mm

Ausführung R oder L angeben
State R or L version

Hinweis:

t_{max} 6 mm nur bei Werkstück-Ø ≤ 25 mm erreichbar.

Note:

t_{max} 6 mm can be reached only with workpiece Ø ≤ 25 mm.

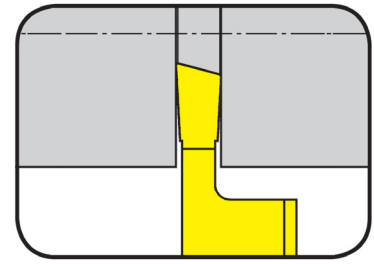
ABSTECHEN

PARTING OFF



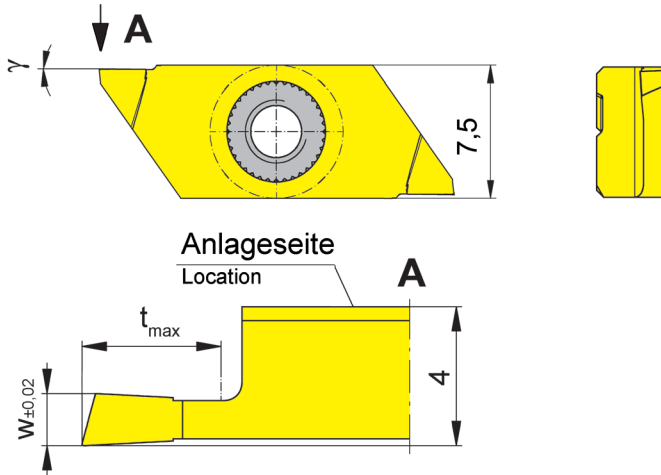
WENDESCHNEIDPLATTE Typ **S274...E**

INDEXABLE INSERT Type



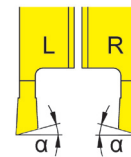
Stechtiefe bis Stechbreite	Depth of groove up to Width of groove	6,0 mm 0,8 - 2,0 mm
-------------------------------	--	------------------------

präzisionsgeschliffen
precision ground



für Klemmhalter
for use with Toolholder

Typ H274...E
Type



R = rechts wie gezeichnet
R = right hand version shown

L = links spiegelbildlich
L = left hand version

Wechselgenauigkeit
Länge ± 0,015 mm
Indexability length ± 0,015 mm

Bestellnummer Part number	w	α	γ	t _{max}	Größe Size	TN35	TI25	TH35
LS274.1508.03.MR.E	0,8	15°	0°	3	04			Δ
LS274.1510.03.MR.E	1,0			3				Δ
LS274.1515.04.MR.E	1,5			4				Δ
LS274.1520.06.MR.E	2,0			6				Δ
RS274.1508.03.ML.E	0,8	15°	0°	3	04			Δ
RS274.1510.03.ML.E	1,0			3				Δ
RS274.1515.04.ML.E	1,5			4				Δ
RS274.1520.06.ML.E	2,0			6				Δ

- ▲ ab Lager / on stock Δ 4 Wochen / 4 weeks
- Haupteinsatzbereich / main recommendation
- bedingt einsetzbar / alternative recommendation
- unbeschichtete HM-Sorten / uncoated grades
- beschichtete HM-Sorten / coated grades
- bestückt/Cermet / brazed/Cermet

P	●	●
M	●	●
K	●	●
N	●	●
S	●	●
H		

Abmessungen in mm
Dimensions in mm

HM-Sorten
Carbide grades

Ausführung R oder L angeben
State R or L version

Hinweis:

t_{max} 6 mm nur bei Werkstück-Ø ≤ 25 mm erreichbar.

Note:

t_{max} 6 mm can be reached only with workpiece Ø ≤ 25 mm.



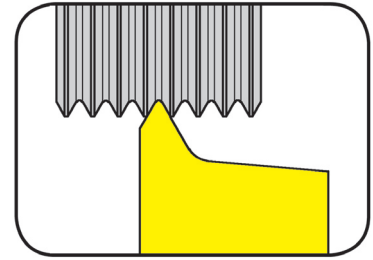
GEWINDEDREHEN (außen) Teilprofil

THREADING (external) Partial profile



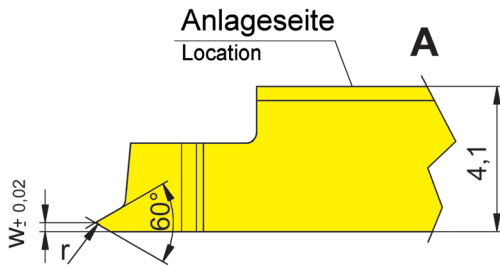
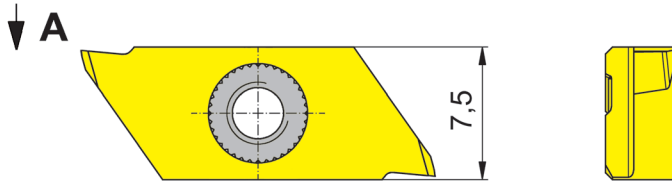
WENDESCHNEIDPLATTE Typ
INDEXABLE INSERT Type

S274...E
Metrisches ISO-Gewinde
Metric ISO thread



Steigung	Pitch	0,25 - 0,40 mm
----------	-------	----------------

präzisionsgeschliffen
precision ground



Anlageseite
Location

für Klemmhalter
for use with Toolholder

Typ H274...E
Type

R = rechts wie gezeichnet
R = right hand version shown

Wechselgenauigkeit
Länge ± 0,015 mm
Indexability length ± 0,015 mm

Bestellnummer Part number	P	r	E	Größe Size		K10	MG12	TN35	TI25	TH35
RS274.0102.01.E	0,25	0,04	0,20	04						Δ
RS274.0203.01.E	0,35	0,05	0,25							Δ
RS274.0204.01.E	0,40	0,06	0,30							Δ
					P					•
					M					•
					K					•
					N					•
					S					•
					H					

- ▲ ab Lager / on stock Δ 4 Wochen / 4 weeks
- Haupteinsatzbereich / main recommendation
- o bedingt einsetzbar / alternative recommendation
- unbeschichtete HM-Sorten / uncoated grades
- beschichtete HM-Sorten / coated grades
- bestückt/Cermet / brazed/Cermet

Abmessungen in mm
Dimensions in mm

HM-Sorten
Carbide grades

Keine Unterlegplatte erforderlich. Sämtliche HORN-Gewindeprofile sind mit einem **KEGELMANTEL-FREISCHLIFF** versehen.
No shims necessary. All HORN thread profiles are manufactured with **full ground radial clearance**.

GEWINDEDREHEN (außen) Vollprofil

THREADING (external) Full profile

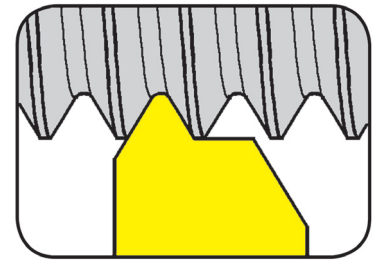


WENDESCHNEIDPLATTE Typ

INDEXABLE INSERT Type

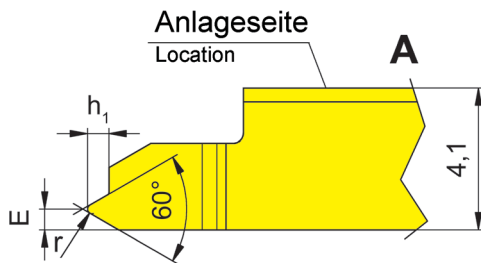
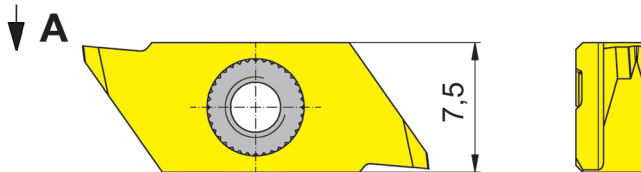
S274...E

Metrisches ISO-Gewinde
Metric ISO thread



Steigung	Pitch	0,5 - 1,5 mm
----------	-------	--------------

präzisionsgeschliffen
precision ground



für Klemmhalter
for use with Toolholder

Typ H274...E
Type

R = rechts wie gezeichnet
R = right hand version shown

L = links spiegelbildlich
L = left hand version

Wechselgenauigkeit
Länge ± 0,015 mm
Indexability length ± 0,015 mm

Bestellnummer Part number	P	r	E	h ₁	Größe Size		K10	MG12	TN35	TI25	TH35	
R/LS274.0305.02.E	0,50	0,07	0,40	0,31	04						Δ/Δ	
R/LS274.0306.02.E	0,60	0,09	0,45	0,37								Δ/Δ
R/LS274.0307.02.E	0,70	0,10	0,50	0,43								Δ/Δ
R/LS274.0407.02.E	0,75	0,11	0,50	0,46								Δ/Δ
R/LS274.0408.02.E	0,80	0,12	0,55	0,49								Δ/Δ
R/LS274.0610.02.E	1,00	0,12	0,60	0,61								Δ/Δ
R/LS274.0712.02.E	1,25	0,15	0,70	0,77								Δ/Δ
R/LS274.0915.02.E	1,50	0,20	0,80	0,92								Δ/Δ

- ▲ ab Lager / on stock Δ 4 Wochen / 4 weeks
- Haupteinsatzbereich / main recommendation
- bedingt einsetzbar / alternative recommendation
- unbeschichtete HM-Sorten / uncoated grades
- beschichtete HM-Sorten / coated grades
- bestückt/Cermet / brazed/Cermet

P					•
M					•
K					•
N					•
S					•
H					

Abmessungen in mm
Dimensions in mm

HM-Sorten
Carbide grades

Ausführung R oder L angeben
State R or L version

Keine Unterlegplatte erforderlich. Sämtliche HORN-Gewindeprofile sind mit einem **KEGELMANTEL-FREISCHLIFF** versehen.
No shims necessary. All HORN thread profiles are manufactured with **full ground radial clearance**.



GEWINDEDREHEN (außen) Vollprofil

THREADING (external) Full profile

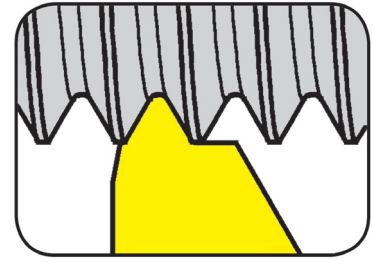


WENDESCHNEIDPLATTE Typ

INDEXABLE INSERT Type

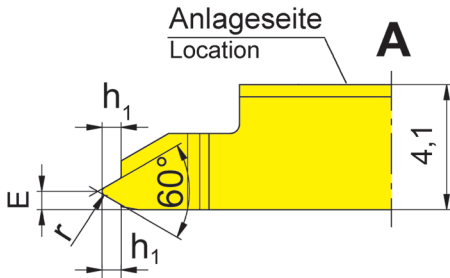
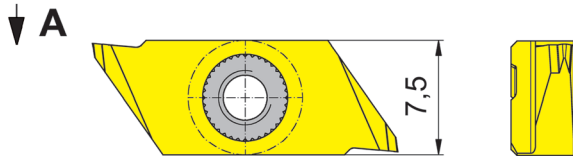
S274...E

Metrisches ISO-Gewinde
Metric ISO thread



Steigung	Pitch	0,5 - 1,5 mm
----------	-------	--------------

präzisionsgeschliffen
precision ground



für Klemmhalter
for use with Toolholder

Typ H274...E
Type

R = rechts wie gezeichnet
R = right hand version shown

L = links spiegelbildlich
L = left hand version

Wechselgenauigkeit
Länge ± 0,015 mm
Indexability length ± 0,015 mm

Bestellnummer Part number	P	r	E	h ₁	Größe Size		K10	MG12	TN35	TI25	TH35	
R/LS274.0305.03.E	0,50	0,07	0,40	0,31	04						Δ/Δ	
R/LS274.0306.03.E	0,60	0,09	0,45	0,37								Δ/Δ
R/LS274.0307.03.E	0,70	0,10	0,50	0,43								Δ/Δ
R/LS274.0407.03.E	0,75	0,11	0,50	0,46								Δ/Δ
R/LS274.0408.03.E	0,80	0,12	0,55	0,49								Δ/Δ
R/LS274.0610.03.E	1,00	0,12	0,60	0,61								Δ/Δ
R/LS274.0712.03.E	1,25	0,15	0,70	0,77								Δ/Δ
R/LS274.0915.03.E	1,50	0,20	0,80	0,92								Δ/Δ

- ▲ ab Lager / on stock Δ 4 Wochen / 4 weeks
- Haupteinsatzbereich / main recommendation
- bedingt einsetzbar / alternative recommendation
- unbeschichtete HM-Sorten / uncoated grades
- beschichtete HM-Sorten / coated grades
- bestückt/Cermet / brazed/Cermet

P					•
M					•
K					•
N					•
S					•
H					

Abmessungen in mm
Dimensions in mm

HM-Sorten
Carbide grades

Ausführung R oder L angeben
State R or L version

Keine Unterlegplatte erforderlich. Sämtliche HORN-Gewindeprofile sind mit einem **KEGELMANTEL-FREISCHLIFF** versehen.
No shims necessary. All HORN thread profiles are manufactured with **full ground radial clearance**.

**Dreh- und Einstechwerkzeuge
- für Langdrehmaschinen -**

**Turning and Grooving Tools
- for Swiss Type Machines -**

- **Einstechen**
 $w = 0,5 - 2,0 \text{ mm}$

- **Abstechen**
 $w = 0,8 - 2,0 \text{ mm}$

- **Gewindedrehen**
 $P = 0,5 - 1,5 \text{ mm}$

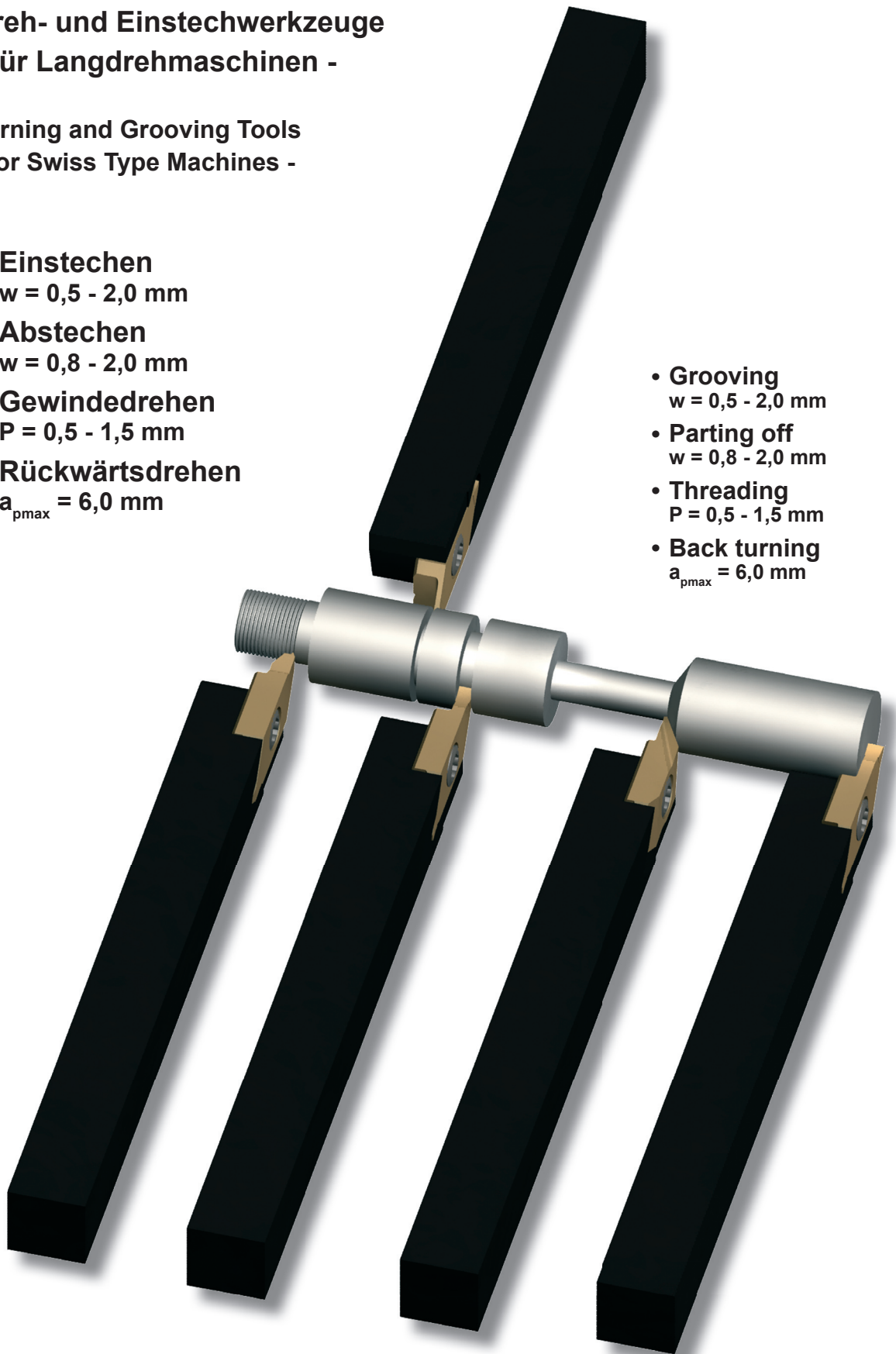
- **Rückwärtsdrehen**
 $a_{pmax} = 6,0 \text{ mm}$

- **Grooving**
 $w = 0,5 - 2,0 \text{ mm}$

- **Parting off**
 $w = 0,8 - 2,0 \text{ mm}$

- **Threading**
 $P = 0,5 - 1,5 \text{ mm}$

- **Back turning**
 $a_{pmax} = 6,0 \text{ mm}$



Weitere Werkzeuge für Langdrehmaschinen finden Sie im Kapitel M.
For further tools for Swiss type machines please see Chapter M.

D

EINSTECHEN und DREHEN

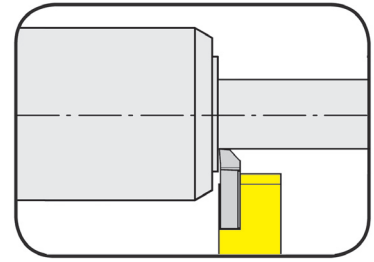
GROOVING and TURNING



KLEMMHALTER Typ

TOOLHOLDER Type

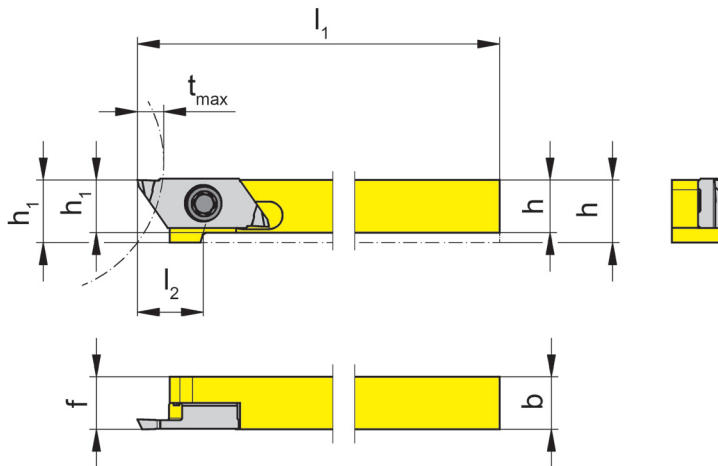
H274



Stechtiefe bis	Depth of groove up to	6,0 mm
Stechbreite	Width of groove	0,5 - 2,0 mm

für Wendeschneidplatte
for use with Indexable insert

Typ S274...SF...
Type



R = rechts wie gezeichnet
R = right hand version shown

L = links spiegelbildlich
L = left hand version

Bestellnummer Part number	h	b	l ₁	l ₂	h ₁	f	t _{max}	Größe Size
R/LH274.0808.SF.04	8	8		10	9,5	8		
R/LH274.1010.SF.04	10	10	100	-	10,0	10	6	04
R/LH274.1212.SF.04	12	12		-	12,0	12		

Weitere Abmessungen auf Anfrage
Further sizes upon request

Abmessungen in mm
Dimensions in mm

t_{max} 6 mm nur bei Werkstück-Ø ≤ 25 mm erreichbar.
t_{max} 6 mm can be reached only with workpiece Ø ≤ 25 mm.

Das Anzugsdrehmoment der Schraube finden Sie auf Seite D54.
For torque specifications of the screw, please see page D54.

Ersatzteile

Spare parts

Klemmhalter Toolholder	Spannschraube Screw	TORX PLUS®-Schlüssel TORX PLUS® Wrench
R/LH274....	030.350P.0852	T15PQ

EINSTECHEN und DREHEN

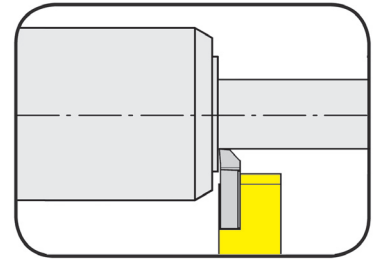
GROOVING and TURNING



KLEMMHALTER Typ

TOOLHOLDER Type

H274

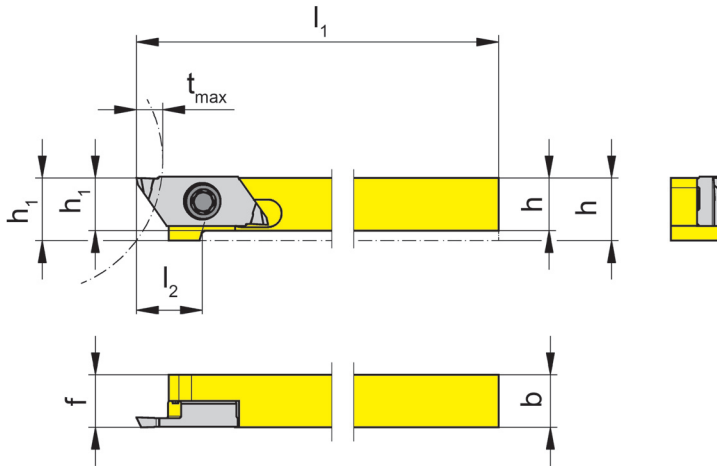


Stechtiefe	Depth of groove	6,0 mm
Stechbreite	Width of groove	0,5 - 2,0 mm

Schaftmaterial: Schwermetall (schwingungsarm)
Material of shank: tungsten alloy (giving good vibration resistance)

für Wendeschneidplatte
for use with Indexable insert

Typ S274...SF...
Type



R = rechts wie gezeichnet
R = right hand version shown

L = links spiegelbildlich
L = left hand version

Bestellnummer Part number	h	b	l ₁	l ₂	h ₁	f	t _{max}	Größe Size
R/LH274.0808.SF.S4	8	8		10	9,5	8		
R/LH274.1010.SF.S4	10	10	100	-	10,0	10	6	04
R/LH274.1212.SF.S4	12	12		-	12,0	12		

Weitere Abmessungen auf Anfrage
Further sizes upon request

Abmessungen in mm
Dimensions in mm

t_{max} 6 mm nur bei Werkstück-Ø ≤ 25 mm erreichbar.
t_{max} 6 mm can be reached only with workpiece Ø ≤ 25 mm.

Das Anzugsdrehmoment der Schraube finden Sie auf Seite D54.
For torque specifications of the screw, please see page D54.

Ersatzteile

Spare parts

Klemmhalter Toolholder	Spannschraube Screw	TORX PLUS®-Schlüssel TORX PLUS® Wrench
R/LH274....	030.350P.0852	T15PQ

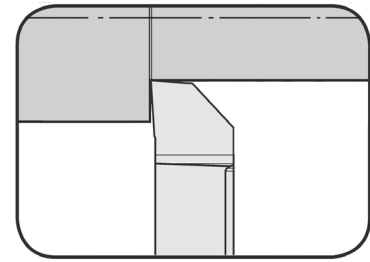
LÄNGSDREHEN

SIDE TURNING



WENDESCHNEIDPLATTE Typ **S274**

INDEXABLE INSERT Type

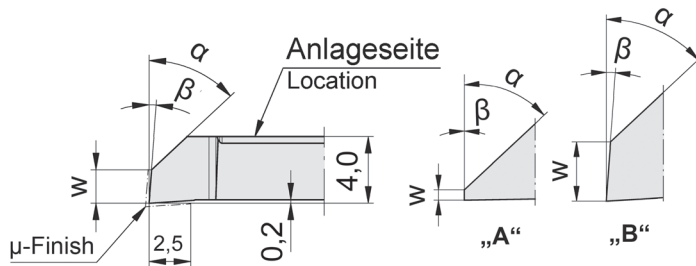
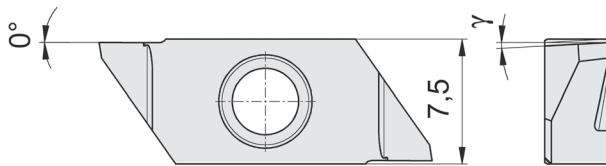


Schnitttiefe bis Depth of cut up to **2,5 mm**

präzisionsgeschliffen
precision ground

für Klemmhalter
for use with Toolholder

Typ H274...SF...
Type



R = rechts wie gezeichnet
R = right hand version shown

L = links spiegelbildlich
L = left hand version

Wechselgenauigkeit
Länge ± 0,015 mm
Indexability length ± 0,015 mm

Bestellnummer Part number	w	α	γ	β	Größe Size	Form Form	MG12	AC25
RS274.0547.04.SF	0,05	47°	0°	0°	04	A		▲
R/LS274.2047.03.SF	2,00	47°	3°	4°	04	B	▲/▲	▲/▲

- ▲ ab Lager / on stock Δ 4 Wochen / 4 weeks
- Haupteinsatzbereich / main recommendation
- bedingt einsetzbar / alternative recommendation
- unbeschichtete HM-Sorten / uncoated grades
- beschichtete HM-Sorten / coated grades
- bestückt/Cermet / brazed/Cermet

	MG12	AC25
P	○	●
M	●	●
K	●	●
N	●	○
S	●	●
H		

Abmessungen in mm
Dimensions in mm

HM-Sorten
Carbide grades

KOPIERDREHEN (Schlichten)

COPY TURNING (Finishing)

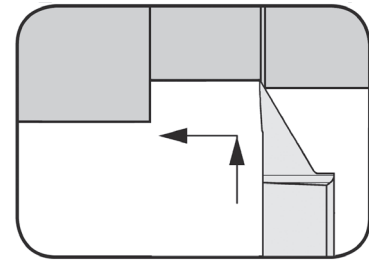


WENDESCHNEIDPLATTE Typ **S274**

INDEXABLE INSERT Type

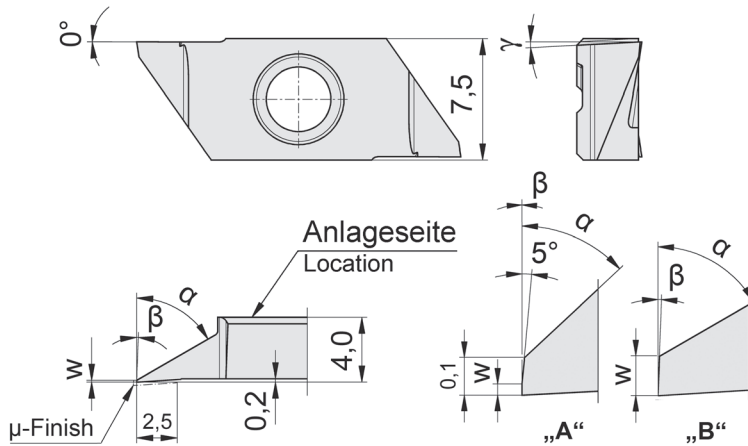
Schnitttiefe bis Depth of cut up to 2,5 mm

präzisionsgeschliffen
precision ground



für Klemmhalter
for use with Toolholder

Typ H274...SF...
Type



R = rechts wie gezeichnet
R = right hand version shown

Wechselgenauigkeit
Länge ± 0,015 mm
Indexability length ± 0,015 mm

Bestellnummer Part number	w	α	γ	β	Größe Size	Form Form	MG12	AC25
RS274.0147.04.SF	0,030	47°	0°	0°	04	A		▲
RS274.0160.03.SF	0,105	60°	3°	2°	04	B	▲	▲

- ▲ ab Lager / on stock Δ 4 Wochen / 4 weeks
- Haupteinsatzbereich / main recommendation
- bedingt einsetzbar / alternative recommendation
- unbeschichtete HM-Sorten / uncoated grades
- beschichtete HM-Sorten / coated grades
- bestückt/Cermet / brazed/Cermet

P	○	●
M	●	●
K	●	●
N	●	○
S	●	●
H		

Abmessungen in mm
Dimensions in mm

HM-Sorten
Carbide grades



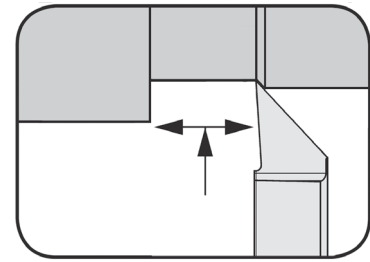
KOPIERDREHEN (Schlichten)

COPY TURNING (Finishing)



WENDESCHNEIDPLATTE Typ **S274**

INDEXABLE INSERT Type

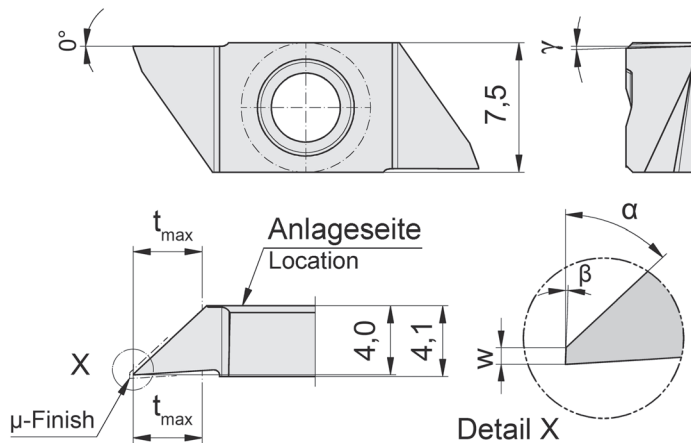


Schnitttiefe bis Depth of cut up to 4,0 mm

präzisionsgeschliffen
precision ground

für Klemmhalter
for use with Toolholder

Typ H274...SF...
Type



Wechselgenauigkeit
Länge ± 0,015 mm
Indexability length ± 0,015 mm

R = rechts wie gezeichnet
R = right hand version shown

Bestellnummer Part number	w	t _{max}	α	γ	β	Größe Size	MG12	AC25
RS274.0247.04.SF	0,025	4	47°	1,5°	2°	04		▲

- ▲ ab Lager / on stock Δ 4 Wochen / 4 weeks
- Haupteinsatzbereich / main recommendation
- bedingt einsetzbar / alternative recommendation
- unbeschichtete HM-Sorten / uncoated grades
- beschichtete HM-Sorten / coated grades
- bestückt/Cermet / brazed/Cermet

P	●
M	●
K	●
N	○
S	●
H	

Abmessungen in mm
Dimensions in mm

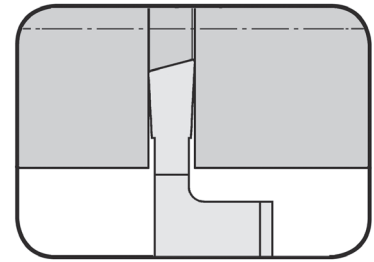
HM-Sorten
Carbide grades

D

ABSTECHE PARTING OFF



WENDESCHNEIDPLATTE Typ **S274** INDEXABLE INSERT Type

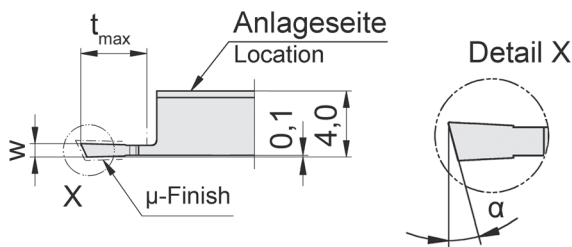
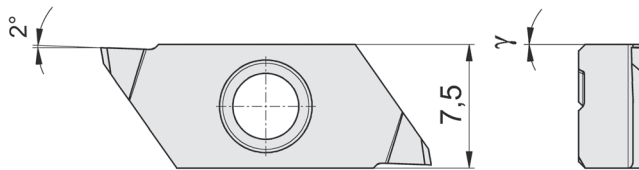


Stechtiefe bis Stechbreite	Depth of groove up to Width of groove	6,0 mm 0,8 - 1,5 mm
-------------------------------	--	------------------------

präzisionsgeschliffen
precision ground

für Klemmhalter
for use with Toolholder

Typ H274...SF...
Type



R = rechts wie gezeichnet
R = right hand version shown

Wechselgenauigkeit
Länge ± 0,015 mm
Indexability length ± 0,015 mm

Bestellnummer Part number	w	α	γ	t _{max}	Größe Size	MG12	AC25
RS274.2508.04.SF	0,8	25°	0°	4	04	▲	▲
RS274.2509.04.SF	0,9			▲		▲	
RS274.2510.04.SF	1,0			▲		▲	
RS274.2512.06.SF	1,2			▲		▲	
RS274.2515.06.SF	1,5			▲		▲	

- ▲ ab Lager / on stock Δ 4 Wochen / 4 weeks
- Haupteinsatzbereich / main recommendation
- o bedingt einsetzbar / alternative recommendation
- unbeschichtete HM-Sorten / uncoated grades
- beschichtete HM-Sorten / coated grades
- bestückt/Cermet / brazed/Cermet

P	o	•
M	•	•
K	•	•
N	•	o
S	•	•
H		

Abmessungen in mm
Dimensions in mm

HM-Sorten
Carbide grades

t_{max} 6 mm nur bei Werkstück-Ø ≤ 25 mm erreichbar.
t_{max} 6 mm can be reached only with workpiece Ø ≤ 25 mm.



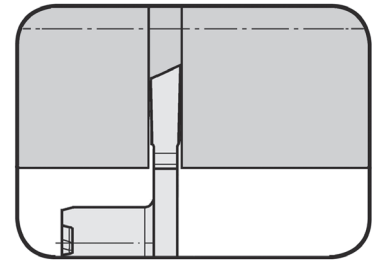
ABSTECHEN

PARTING OFF



WENDESCHNEIDPLATTE Typ **S274**

INDEXABLE INSERT Type

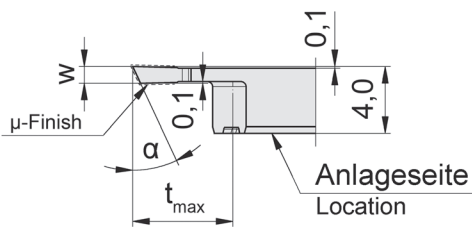
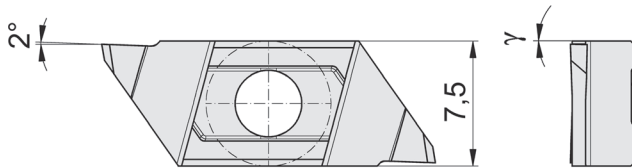


Stechtiefe bis Stechbreite	Depth of groove up to Width of groove	6,0 mm 0,8 - 1,5 mm
-------------------------------	--	------------------------

präzisionsgeschliffen
precision ground

für Klemmhalter
for use with Toolholder

Typ H274...SF...
Type



L = links wie gezeichnet
L = left hand version shown

Wechselgenauigkeit
Länge ± 0,015 mm
Indexability length ± 0,015 mm

Bestellnummer Part number	w	α	γ	t _{max}	Größe Size	MG12	AC25
LS274.2508.04.SF.R	0,8	25°	0°	4	04		▲
LS274.2509.04.SF.R	0,9			4		▲	
LS274.2510.06.SF.R	1,0			6		▲	
LS274.2512.06.SF.R	1,2			6		▲	
LS274.2515.06.SF.R	1,5			6		▲	

- ▲ ab Lager / on stock Δ 4 Wochen / 4 weeks
- Haupteinsatzbereich / main recommendation
- o bedingt einsetzbar / alternative recommendation
- unbeschichtete HM-Sorten / uncoated grades
- beschichtete HM-Sorten / coated grades
- bestückt/Cermet / brazed/Cermet

P	●
M	●
K	●
N	○
S	●
H	

Abmessungen in mm
Dimensions in mm

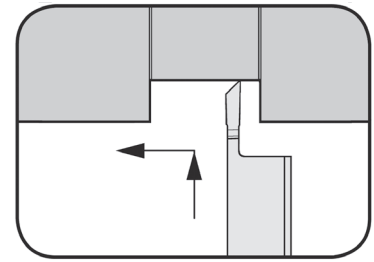
HM-Sorten
Carbide grades

t_{max} 6 mm nur bei Werkstück-Ø ≤ 25 mm erreichbar.
t_{max} 6 mm can be reached only with workpiece Ø ≤ 25 mm.

EINSTECHEN/RÜCKWÄRTSDREHEN GROOVING/BACKTURNING



WENDESCHNEIDPLATTE Typ **S274** INDEXABLE INSERT Type

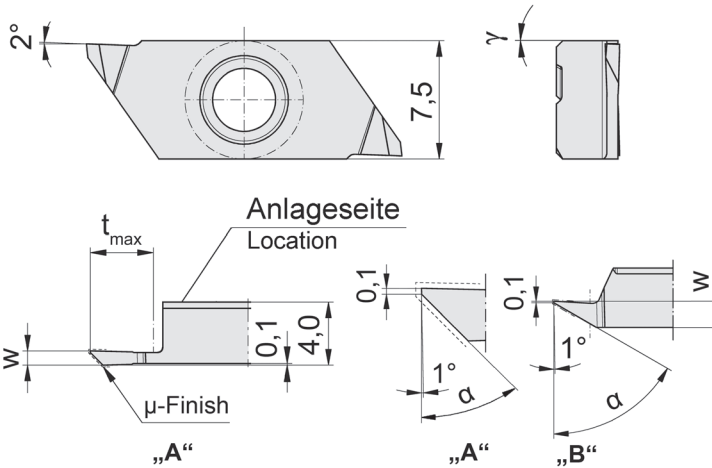


Stechtiefe bis Stechbreite	Depth of groove up to Width of groove	6,0 mm 0,8 - 1,8 mm
-------------------------------	--	------------------------

präzisionsgeschliffen
precision ground

für Klemmhalter
for use with Toolholder

Typ H274...SF...
Type



R = rechts wie gezeichnet
R = right hand version shown

Wechselgenauigkeit
Länge ± 0,015 mm
Indexability length ± 0,015 mm

Bestellnummer Part number	w	t _{max}	α	γ	Größe Size	Form Form	MG12	AC25
RS274.4508.04.SF	0,8	4,0	45°	0°	04	A	▲	▲
RS274.4509.04.SF	0,9	4,0					▲	▲
RS274.4510.06.SF	1,0	6,0					▲	▲
RS274.4512.06.SF	1,2	6,0					▲	▲
RS274.6015.02.SF	1,8	2,5	60°	0°	04	B	▲	▲
RS274.7010.02.SF	1,2		70°				▲	▲

- ▲ ab Lager / on stock Δ 4 Wochen / 4 weeks
- Haupteinsatzbereich / main recommendation
- o bedingt einsetzbar / alternative recommendation
- unbeschichtete HM-Sorten / uncoated grades
- beschichtete HM-Sorten / coated grades
- bestückt/Cermet / brazed/Cermet

P	o	•
M	•	•
K	•	•
N	•	o
S	•	•
H		

Abmessungen in mm
Dimensions in mm

HM-Sorten
Carbide grades

t_{max} 6 mm nur bei Werkstück-Ø ≤ 25 mm erreichbar.
t_{max} 6 mm can be reached only with workpiece Ø ≤ 25 mm.

D

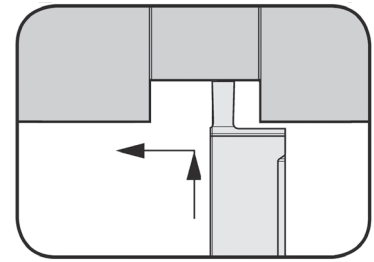
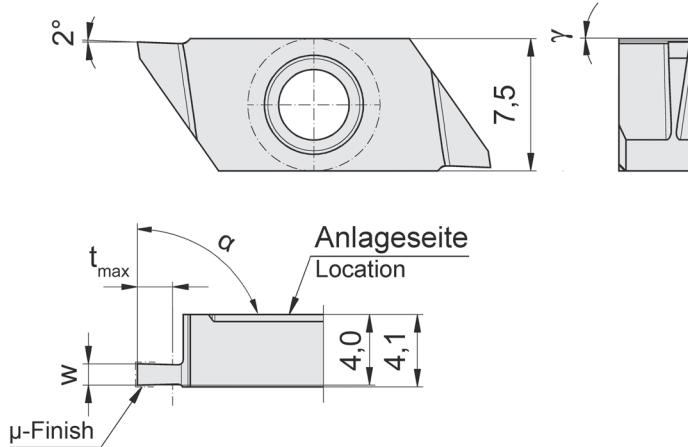
EINSTECHEN/RÜCKWÄRTSDREHEN GROOVING/BACKTURNING



WENDESCHNEIDPLATTE Typ **S274** INDEXABLE INSERT Type

Stechtiefe bis Stechbreite	Depth of groove up to Width of groove	3,0 mm 0,5 - 2,0 mm
-------------------------------	--	------------------------

präzisionsgeschliffen
precision ground



für Klemmhalter
for use with Toolholder

Typ H274...SF...
Type

R = rechts wie gezeichnet
R = right hand version shown

Wechselgenauigkeit
Länge ± 0,015 mm
Indexability length ± 0,015 mm

Bestellnummer Part number	w	t _{max}	α	γ	Größe Size	MG12	AC25
RS274.0005.01.SF	0,5	1	90°	0°	04		▲
RS274.0010.02.SF	1,0	2				▲	
RS274.0012.02.SF	1,2	2				▲	
RS274.0015.03.SF	1,5	3				▲	
RS274.0020.03.SF	2,0	3				▲	

- ▲ ab Lager / on stock Δ 4 Wochen / 4 weeks
- Haupteinsatzbereich / main recommendation
- o bedingt einsetzbar / alternative recommendation
- unbeschichtete HM-Sorten / uncoated grades
- beschichtete HM-Sorten / coated grades
- bestückt/Cermet / brazed/Cermet

Abmessungen in mm
Dimensions in mm

P	●
M	●
K	●
N	○
S	●
H	

HM-Sorten
Carbide grades

μ-Finish - Vorteile im Überblick

μ-Finish - Benefits at a glance

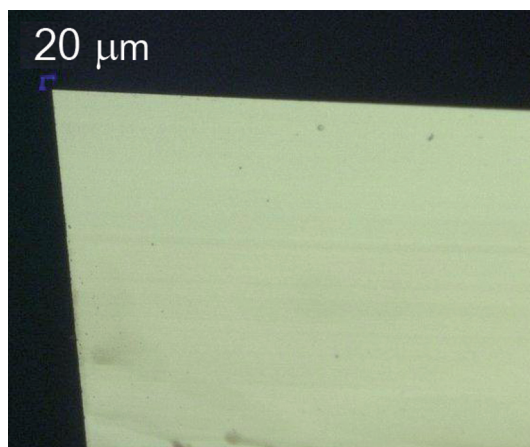


- ✓ feinstgeschliffene scharfe Schneiden
 - ✓ exakte Spitzenhöhe der Schneide +/-0,0025 mm
 - ✓ reduzierte Einricht- und Stillstandszeiten
 - ✓ neue Beschichtung AC25 für höchste Standzeiten
 - ✓ Schneidplatten nach Kundenspezifikation herstellbar
-
- ✓ Exceptionally fine-ground sharp cutting edges
 - ✓ Exact centre height of the cutting edge +/-0.0025 mm
 - ✓ Reduced set-up times and downtimes
 - ✓ New AC25 coating for maximum durability
 - ✓ Inserts can be manufactured according to customer specifications



Wendeschneidplatte - Schneidenkontur absolut ausbruchsfrei!

Indexable insert - cutting contour with absolutely no chipping!



D



T15PQ
2,5 Nm

TORX PLUS®-Schlüssel
(ist im Lieferumfang des Klemmhalters enthalten)

TORX PLUS® Wrench
(will be delivered with the toolholder)



D 15 VL
2,5 Nm

Drehmoment-Schraubendreher mit Skala
- mit variabler Einstellmöglichkeit
- numerische Drehmoment-Anzeige in Fensterskala

Drehmoment stufenlos einstellbar mit Einstellwerkzeug Torque-Setter (im Lieferumfang enthalten). Ergonomischer Mehrkomponentengriff, extrem handlich durch leichte und kompakte Bauweise. Klicksignal beim Erreichen des eingestellten Drehmomentwertes. (Normen: EN ISO 6798, BS EN 26789, ASME B107.14.M.) (Genauigkeit: $\pm 6\%$, rückführbar auf nationale Normale)

Torque screw driver with scale
- variable torque setting
- adjusted torque is shown on display

The Torque can be adjusted with a special torque setter (included). Ergonomical form gives perfect handling abilities. Audible signal when set torque is reached. (Standard: EN ISO 6798, BS EN 26789, ASME B 107.14.M.) (Precision: $\pm 6\%$)



DT15PK

Wechselklinge für TORX PLUS® Schrauben
Klinge: Hochwertiger Chrom-Vanadium-Molybdän Stahl, durchgehend gehärtet, mattverchromt
Wiha Chrom Top-Klingenspitze garantiert höchste Maßhaltigkeit.
Farbcodierung dunkelgrün

Anwendung: Zum kontrollierten Verschrauben bei vorgegebenem Drehmoment, in Kombination mit einem Wiha Drehmomentgriff.

Blade for TORX-Plus® screws
Blade: High quality Chrome-Vanadium steel, through hardened, chrome plated.
Wiha Chrome Blade guarantees maximum precision. Colored code dark green
Utilization: Controlled screw setting with definite torque in combination with Wiha torque screw driver handle.



Werkzeuginformationen / Tool information

Hersteller / Machine manufacturer	HORN
Schneidengüte / Cutting edge quality	μ-Finish
Bestellnummer / Part number	LS274.2047.03.SF AC25
Beschichtung / Coating	AC25
Schneidenzahl der WSP / Cutting edge number	2

Bearbeitung / Machining

Außendrehenschlichtoperation / External rotation finishing operation

Werkstück / Workpiece

Material / Material	4C27A, Rohmaterial Ø 6 mm 4C27A, Feedstock Ø 6 mm
Bearbeitungsdurchmesser / Machining diameter	5.005 mm
Bearbeitungslänge / Machining length	0.35 mm

Schnittdaten Cutting data	Test 1 aktuell current	Test 2 HORN LS274.2047.03.SF AC25
Drehzahl $n = U/min$ Revolutions $n = rev/min$	2865	4135
Schnittgeschwindigkeit $v_c = m/min$ Cutting speed $v_c = m/min$	45	65
Vorschub/Umdrehung $s = mm/U$ Feed rate/revolution $s = mm/rev$	0,003	0,008
Vorschub $v_f = mm/min$ Feed rate $v_f = mm/min$	8,595	33,08
Schnitttiefe $a_p = mm$ Depth of cut $a_p = mm$	0,025	0,025

Bewertung / Review

Bewertung Oberflächengüte optisch Optical surface quality	mittel medium	homogen, sehr gut homogeneous, excellent
Maßhaltigkeit Size accuracy	konstant constant	konstant constant
Standmenge Tool life	200	3000 +!

HCG - HORN Catalogue Guide

INNENBEARBEITUNG / INTERNAL GROOVING

Bohrungs-Ø Bore Ø	Artikelgruppen / Product line										
	217	209	264	S274	S223	S224	231	S229/229	S312/312	315	S316
bis / up to 8											
8 bis / up to 18											
18 bis / up to 28	•	•			•						
28 bis / up to 38	•	•				•					
ab / from 38						•		•	•	•	
Bearbeitung Machining											
Ausdrehen / Boring											
Einstechen und Längsdrehen / Grooving and turning	•	•			•	•		•	•		
Gewinde / Thread							•			•	
Profildrehen / Profiling	•	•			•	•	•	•	•	•	
Stechbreite Width of groove	0,9 - 5,3	2,0 - 3,0			1,2 - 3,0	2,0 - 6,0	2,5 - 10,0	2,5 - 10,0	1,9 - 6,3	0,5 - 5,3	
Kapitel / Chapter	A	B	C	D	E	F	G	H	J	K	L

AUSSENBEARBEITUNG / EXTERNAL GROOVING

Stechtiefe Depth of groove	Artikelgruppen / Product line										
	217	209	264	S274	S223	S224	231	S229/229	S312/312	315	S316
bis / up to 4	•		•	•	•	•	•	•	•	•	•
bis / up to 6			•	•	•	•	•	•	•		•
bis / up to 8			•		•	•	•	•	•		•
bis / up to 10			•		•	•	•	•			
bis / up to 14						•		•			
bis / up to 18						•		•			
bis / up to 25								•			
Bearbeitung Machining											
Einstechen / Grooving	•		•	•	•	•	•	•	•	•	•
Längsdrehen / Side turning			•	•	•	•		•	•		
Abstechen / Parting off	•		•	•	•	•		•	•		•
Gewinde / Thread			•	•			•	•		•	
Profildrehen / Profiling	•					•		•	•	•	
Stechbreite Width of groove	0,9 - 5,3	2,0 - 3,0	1,5 - 3,0	0,5 - 7,0	1,2 - 3,0	2,0 - 6,0	2,5 - 10,0	2,5 - 10,0	1,9 - 6,3	0,5 - 5,3	1,5 - 3,0
Kapitel / Chapter	A	B	C	D	E	F	G	H	J	K	L