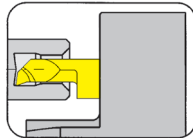


**WERKZEUGE FÜR LANGDREHMASCHINEN**  
TOOLS FOR SWISS TYPE MACHINES

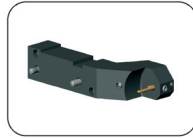
**M**

für Schneidplatten Typ  
for Inserts type

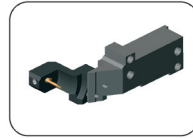
**105**



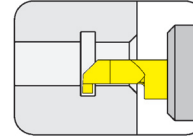
Seite/Page  
M2-M4



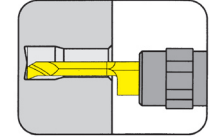
Seite/Page  
M5



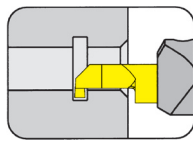
Seite/Page  
M6



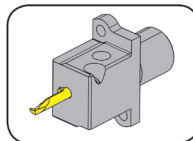
Seite/Page  
M7



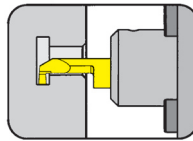
Seite/Page  
M8



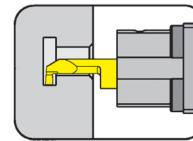
Seite/Page  
M9



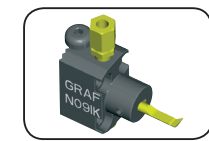
Seite/Page  
M11



Seite/Page  
M12-M13,M16

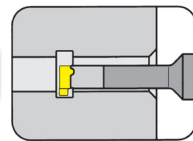


Seite/Page  
M14-M15



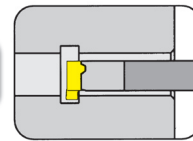
Seite/Page  
M17-M26

**108**



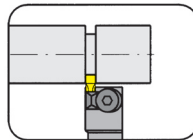
Seite/Page  
M28

**111**



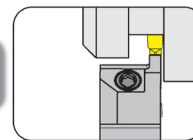
Seite/Page  
M27

**217**

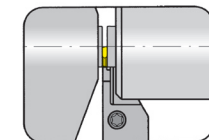


Seite/Page  
M33

**S224**

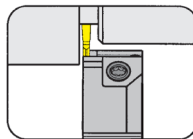


Seite/Page  
M37-M38

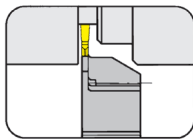


Seite/Page  
M40-M41

**264**

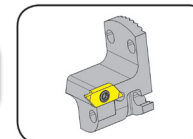


Seite/Page  
M29-M31

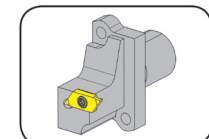


Seite/Page  
M32

**S274**

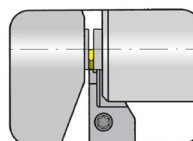


Seite/Page  
M34-M35

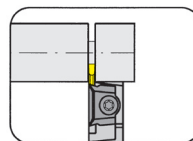


Seite/Page  
M36

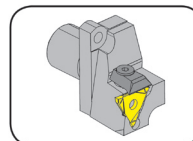
**312**



Seite/Page  
M39-M41,M43



Seite/Page  
M42



Seite/Page  
M44

**Zubehör**  
Additional equipment

Seite/Page  
M45

Die jeweiligen Schneidplatten finden Sie in diesem und in unserem Supermini® Katalog.  
For the inserts see the respective chapters in this and in the Supermini® catalogue.

**M**

# EINSTECHEN und AUSDREHEN

## GROOVING and BORING

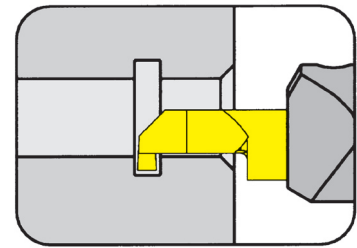


### KLEMMHALTER Typ

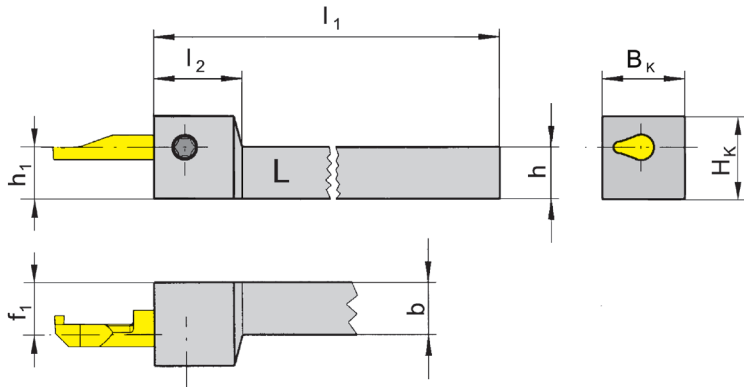
TOOLHOLDER Type

## H105

mit Schraubklemmung  
with screwed clamping



Bohrungs-Ø ab      Bore Ø from      0,2 mm



für Schneidplatte  
for use with Insert

Typ 105  
Type

L = links wie gezeichnet  
L = left hand version shown

R = rechts spiegelbildlich  
R = right hand version

Bestellnummer Part number	$l_1$	$l_2$	$h$	$h_1$	$f_1$	$b$	$B_K$	$H_K$
R/LH105.0808.01	90	17	8	8	7,5	8	16	14
R/LH105.1010.01	90	17	10	10	7,5	10	16	16
R/LH105.1212.01	90	17	12	12	7,5	12	16	18
R/LH105.1616.01	110	17	16	16	7,5	16	16	22

Ausführung R oder L angeben  
State R or L version

Abmessungen in mm  
Dimensions in mm

Weitere Abmessungen auf Anfrage  
Further sizes upon request

Das Anzugsdrehmoment der Schrauben finden Sie in den Technischen Hinweisen.  
For torque specifications of the screw, please see Technical Instructions.

M

### Ersatzteile

Spare parts

Klemmhalter Toolholder	Spannschraube Screw	TORX PLUS®-Schlüssel TORX PLUS® Wrench
R/LH105....	<b>6.075T15P</b>	<b>T15PQ</b>

M2

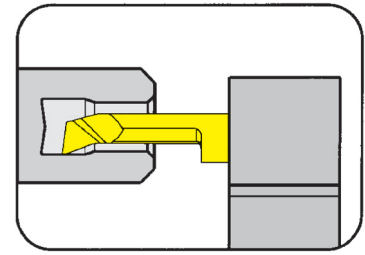
# EINSTECHEN und AUSDREHEN

## GROOVING and BORING

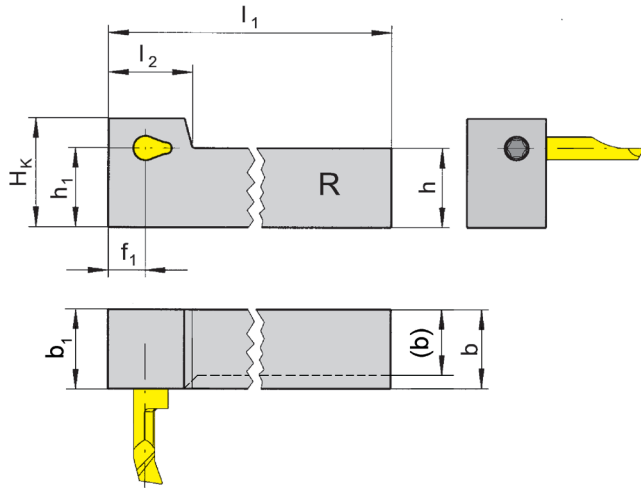


**KLEMMHALTER Typ**  
TOOLHOLDER Type

**HC105**  
mit Schraubklemmung  
with screwed clamping



Bohrungs-Ø ab      Bore Ø from      0,2 mm



für Schneidplatte  
for use with Insert

Typ 105  
Type

R = rechts wie gezeichnet  
R = right hand version shown

L = links spiegelbildlich  
L = left hand version

Bestellnummer Part number	$l_1$	$l_2$	$h$	$h_1$	$f_1$	$b$	$b_1$	$H_k$
<b>R/LHC105.1212.01</b>	90	17	12	12	7,5	12	16	18
<b>R/LHC105.1616.01</b>	130	17	16	16	7,5	16	16	22

Ausführung R oder L angeben  
State R or L version

Abmessungen in mm  
Dimensions in mm

Weitere Abmessungen auf Anfrage  
Further sizes upon request

Das Anzugsdrehmoment der Schrauben finden Sie in den Technischen Hinweisen.  
For torque specifications of the screw, please see Technical Instructions.

**Ersatzteile**  
Spare parts

Klemmhalter Toolholder	Spannschraube Screw	TORX PLUS®-Schlüssel TORX PLUS® Wrench
R/LHC105.1...	<b>6.075T15P</b>	<b>T15PQ</b>



# EINSTECHEN und AUSDREHEN

## GROOVING and BORING

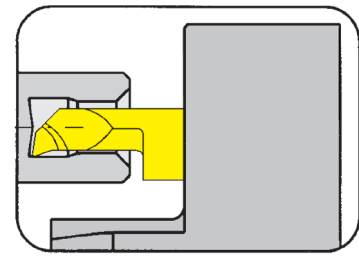


### KLEMMHALTER Typ

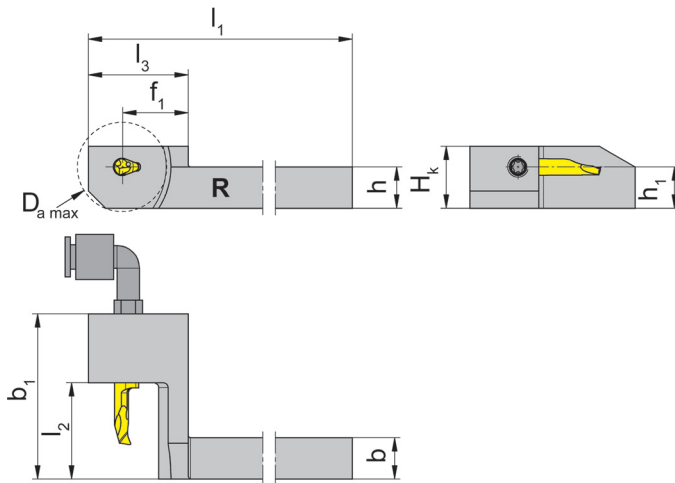
TOOLHOLDER Type

## HC105

mit Schraubklemmung  
with screwed clamping



Bohrungs-Ø ab      Bore Ø from      0,2 mm



R = rechts wie gezeichnet  
R = right hand version shown

L = links spiegelbildlich  
L = left hand version

für Schneidplatte  
for use with Insert

Typ 105  
Type

Kühlmittelezufuhr über  
Winkelverschraubung  
Coolant supply through cranked  
fitting

Bestellnummer Part number	$l_1$	$l_2$	$h$	$h_1$	$f_1$	$l_3$	$b$	$b_1$	$D_{a \max}$	$H_k$	Bemerkung Remark
R/LHC105.0707.21	99	18	7	7	19	29	7	32,0	26	13	*
R/LHC105.0808.21	99	18	8	8	19	29	8	32,0	26	13	*
RHC105.1010.11	99	8	10	10	19	29	10	22,7	26	16	*
R/LHC105.1010.21	99	18	10	10	19	29	10	38,0	26	16	
R/LHC105.1010.41	99	28	10	10	19	29	10	48,0	26	16	
R/LHC105.1212.21	99	18	12	12	19	29	12	38,0	26	18	
R/LHC105.1212.41	99	28	12	12	19	29	12	48,0	26	18	
R/LHC105.1616.21	104	18	16	16	24	34	16	38,0	36	22	
R/LHC105.1616.41	104	28	16	16	24	34	16	48,0	36	22	

Ausführung R oder L angeben  
State R or L version

Weitere Abmessungen auf Anfrage  
Further sizes upon request

**Hinweis:**  
\* = ohne Kühlmittelzufuhr!  
**Note:**  
\* = no through coolant supply!

Abmessungen in mm  
Dimensions in mm

Das Anzugsdrehmoment der Schrauben finden Sie in den Technischen Hinweisen.  
For torque specifications of the screw, please see Technical Instructions.

M

### Ersatzteile

Spare parts

Klemmhalter Toolholder	Spannschraube Screw	TORX PLUS®-Schlüssel TORX PLUS® Wrench	SMC Winkelverschraubung Screwed angle fitting
R/LHC105.0707.../0808...	<b>6.075T15P</b>	<b>T15PQ</b>	<b>KQ2L06-M5</b>
R/LHC105...11	<b>6.075T15P</b>	<b>T15PQ</b>	
R/LHC105.1...21/41	<b>6.075T15P</b>	<b>T15PQ</b>	

M4



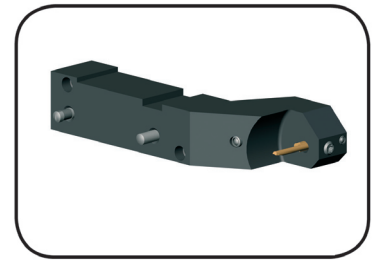
# EINSTECHEN und AUSDREHEN

## GROOVING and BORING



**GRUNDHALTER Typ**  
BASIC TOOLHOLDER Type

# HC105

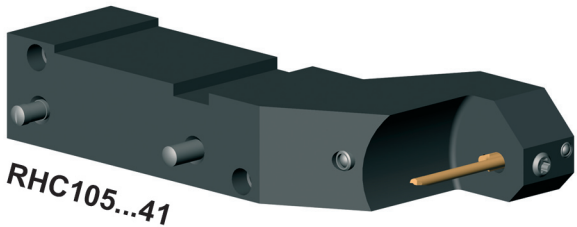
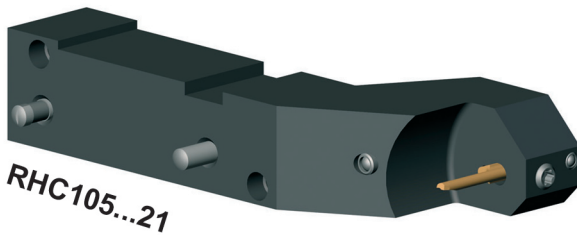


Bohrungs-Ø ab	Bore Ø from	0,2 mm
---------------	-------------	--------

Werkzeug für Tornos DECO2000  
Tool for Tornos DECO2000

für Schneidplatte  
for use with Insert

Typ 105  
Type



Bestellnummer Part number	Maschinentyp Type of machine	Schneidplatte Insert
RHC105.0710.21	DECO 7/10	105...21 $l_2$ bis/up to 15 mm
RHC105.0710.41		105...41 $l_2$ bis/up to 25 mm

Weitere Abmessungen auf Anfrage  
Further sizes upon request

Abmessungen in mm  
Dimensions in mm

Das Anzugsdrehmoment der Schrauben finden Sie in den Technischen Hinweisen.  
For torque specifications of the screw, please see Technical Instructions.

### Ersatzteile

Spare parts

Klemmhalter Toolholder	Zylinderstift Pin	Spannschraube Screw	Zylinder- schraube Cylindrical Screw	TORX PLUS®- Schlüssel TORX PLUS® Wrench	Zylinderstift Pin	SMC Winkelver- schraubung Screwed angle fitting
RHC105...	020.0518.1610	6.075T15P	DIN912-M5x45	T15PQ	DIN6325-5H6x20	KQ2L06-M5

M

# EINSTECHEN und AUSDREHEN

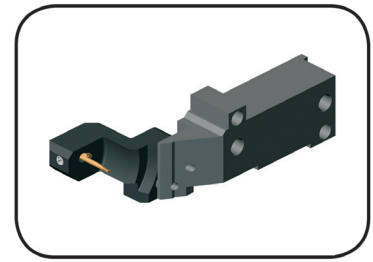
## GROOVING and BORING



### GRUNDHALTER Typ

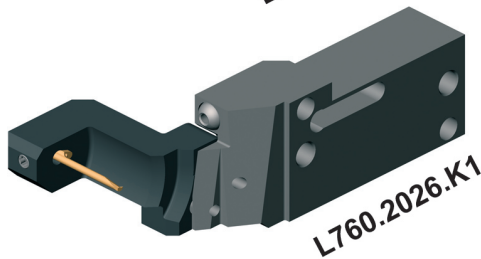
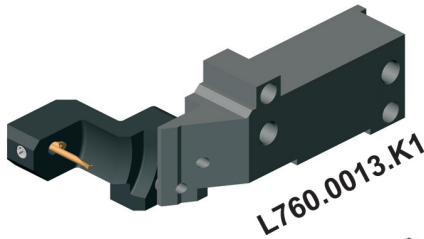
BASIC TOOLHOLDER Type

## L760



Bohrungs-Ø ab      Bore Ø from      0,2 mm

Werkzeug für Tornos DECO2000  
Tool for Tornos DECO2000



für Kassette  
for use with Cassette

Typ RKC760  
Type

Bestellnummer Part number	Maschinentyp Type of machine	Kassette Cassette	Schneidplatte Insert
<b>L760.0013.K1</b>	DECO13	RKC760.0105.21	<b>105...21</b> l <sub>2</sub> bis/up to 15 mm
<b>L760.2026.K1</b>	DECO20/26	RKC760.0105.41	<b>105...41</b> l <sub>2</sub> bis/up to 25 mm

Weitere Abmessungen auf Anfrage  
Further sizes upon request

Abmessungen in mm  
Dimensions in mm

M

### Ersatzteile

Spare parts

Grundhalter Basic toolholder	Zylinderschraube Cylindrical Screw	Inbus-Schlüssel Wrench	Kugelspritzdüse Coolant spray nozzle
L760.0013.K1 L760.2026.K1	<b>DIN7984-M16x35</b> <b>DIN7984-M16x35</b>	<b>SW5,0DIN911</b> <b>SW5,0DIN911</b>	<b>05.032.902</b>

M6

# EINSTECHEN und AUSDREHEN

## GROOVING and BORING

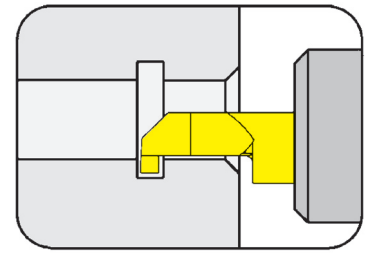


### KLEMMHALTER Typ

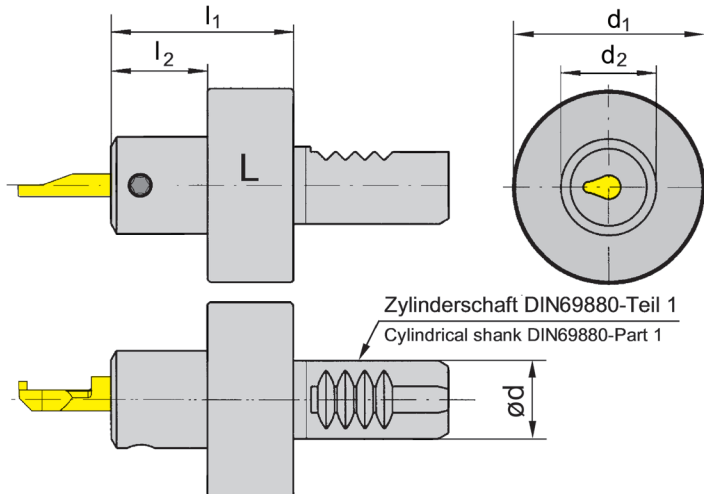
TOOLHOLDER Type

### VDI

mit innerer Kühlmittelzufuhr  
with through coolant supply



Bohrungs-Ø ab      Bore Ø from      0,2 mm



L = links wie gezeichnet  
L = left hand version shown

R = rechts spiegelbildlich  
R = right hand version

für Schneidplatte  
for use with Insert

Typ 105  
Type

Bestellnummer Part number	d	l <sub>1</sub>	l <sub>2</sub>	d <sub>2</sub>	d <sub>1</sub>
<b>VDI16.R/L105.20.01</b>	16	38	20	20	40
<b>VDI20.R/L105.20.01</b>	20	38	20	20	50
<b>VDI25.R/L105.20.01</b>	25	38	20	20	58
<b>VDI30.R/L105.20.01</b>	30	38	20	20	68
<b>VDI40.R/L105.20.01</b>	40	38	20	20	83

Ausführung R oder L angeben  
State R or L version

Abmessungen in mm  
Dimensions in mm

Weitere Abmessungen auf Anfrage  
Further sizes upon request

Das Anzugsdrehmoment der Schrauben finden Sie in den Technischen Hinweisen.  
For torque specifications of the screw, please see Technical Instructions.

### Ersatzteile

Spare parts

Klemmhalter Toolholder	Spannschraube Screw	TORX PLUS®-Schlüssel TORX PLUS® Wrench
VDI...	<b>6.075T15P</b>	<b>T15PQ</b>

M

# EINSTECHEN und AUSDREHEN

## GROOVING and BORING

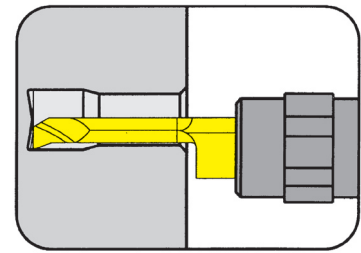


### KLEMMHALTER Typ

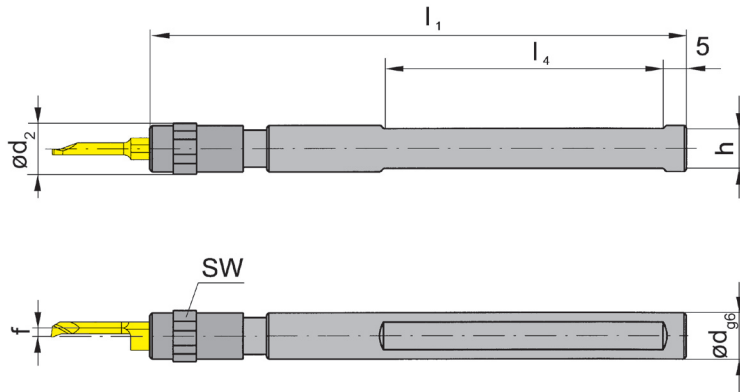
TOOLHOLDER Type

## B105

mit innerer Kühlmittelzufuhr  
with through coolant supply



Bohrungs-Ø ab      Bore Ø from      <3,0/>5,0 mm



für Schneidplatte  
for use with Insert

Typ 105 (Ø ≤ 3,0)  
Type 105 (Ø ≥ 5,0)

Abbildung = rechtsschneidend  
Picture = right hand cutting version

Bestellnummer Part number	d	l <sub>1</sub>	h	f	d <sub>2</sub>	l <sub>4</sub>	Bohrungsbereich Boring range	SW
<b>B105.0010.9.01</b>	10	100	9	1,6	11	50	* ≤ 3.0	10
<b>B105.0012.11.01</b> <b>B105.0016.11.01</b>	12 16	100	11 15	1,2	16	50	* ≥ 5.0	13

Weitere Abmessungen auf Anfrage  
Further sizes upon request

Abmessungen in mm  
Dimensions in mm

\* gilt nur für Standard-SP nach Katalog  
\* only valid for standard inserts

#### Bestellhinweis:

Klemmhalter sind jeweils für rechte und linke Schneidplatten verwendbar.

#### Ordering note:

Toolholders can be used with right and left hand inserts.

M

#### Ersatzteile

Spare parts

Klemmhalter Toolholder	Spannmutter Chucking nut
B105.0010.9.01	<b>020.0010.1719</b>
B105.001...01	<b>020.0016.1999</b>

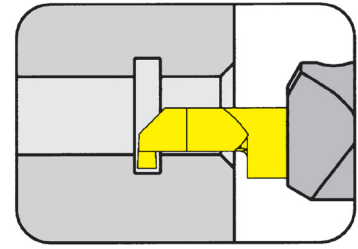
M8

### KLEMMHALTER Typ

TOOLHOLDER Type

## B105

mit innerer Kühlmittelzufuhr  
with through coolant supply



Bohrungs-Ø ab	Bore Ø from	0,2 mm
Stechtiefe	Depth of groove	2,5 mm
Stechbreite	Width of groove	2,0 mm

für Schneidplatte  
for use with Insert

Typ 105  
Type

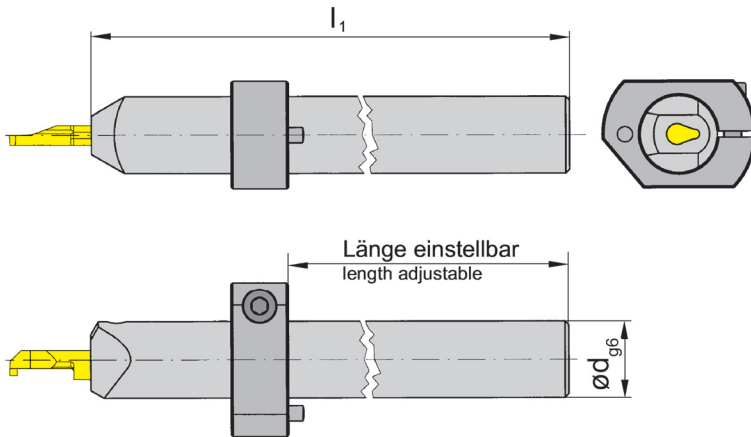


Abbildung = rechtsschneidend  
Picture = right hand cutting version

Bestellnummer Part number	d	l <sub>1</sub>
<b>B105.0020.2.01</b>	20	150
<b>B105.0025.2.01</b>	25	

Weitere Abmessungen auf Anfrage  
Further sizes upon request

Abmessungen in mm  
Dimensions in mm

#### Bestellhinweis:

Klemmhalter sind jeweils für rechte und linke Schneidplatten verwendbar.

#### Ordering note:

Toolholders can be used with right and left hand inserts.

Stelling ist nicht im Lieferumfang enthalten - bitte separat bestellen!

Adjusting ring is not combined with the toolholder - separate order required!

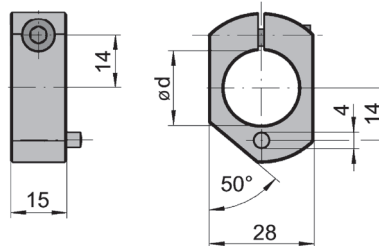
Das Anzugsdrehmoment der Schrauben finden Sie in den Technischen Hinweisen.

For torque specifications of the screw, please see Technical Instructions.

#### Stelling

Adjusting ring

Bestellnummer Part number	d	Maschinentyp Type of machine
<b>020.0020.1665</b>	20	Tornos DECO
<b>020.0025.2234</b>	25	



#### Ersatzteile

Spare parts

Klemmhalter Toolholder	Spannschraube Screw	TORX PLUS®-Schlüssel TORX PLUS® Wrench
B105.002...	<b>6.075T15P</b>	<b>T15PQ</b>



M

M10

# EINSTECHEN und AUSDREHEN

## GROOVING and BORING

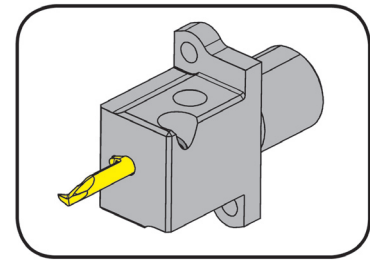


### KLEMMHALTER Typ

TOOLHOLDER Type

## B105

mit innerer Kühlmittelzufuhr  
with through coolant supply



Bohrungs-Ø ab	Bore Ø from	0,2 mm
Stechtiefe	Depth of groove	2,5 mm
Stechbreite	Width of groove	2,0 mm

für Schneidplatte  
for use with Insert

Typ 105  
Type

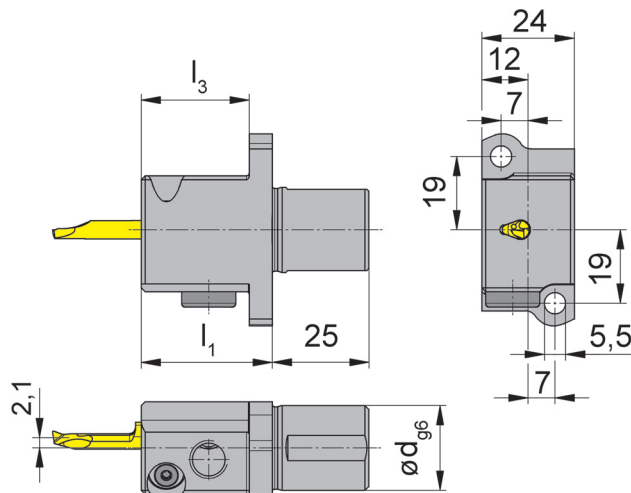


Abbildung = linksschneidend  
Picture = left hand cutting version

Star SV 12/20/32  
SR 10/20/32 und SB 16  
Star SV 12/20/32  
SR 10/20/32 und SB 16

Bestellnummer Part number	d	$l_1$	$l_3$
<b>LB105.A022.26.31</b>	22	34	28

Weitere Abmessungen auf Anfrage  
Further sizes upon request

Abmessungen in mm  
Dimensions in mm

Das Anzugsdrehmoment der Schrauben finden Sie in den Technischen Hinweisen.  
For torque specifications of the screw, please see Technical Instructions.

### Ersatzteile

Spare parts

Klemmhalter Toolholder	Spannkeil Tensioning wedge	Schraube Screw	Zyl.schraube Cylindrical Screw	Inbus-Schlüssel Wrench	TORX PLUS®-Schlüssel TORX PLUS® Wrench
LB105.A022.26.31	070.0010.0118	030.0422.T10P	DIN7984-M5x12	SW3,0DIN911	T10PL

M

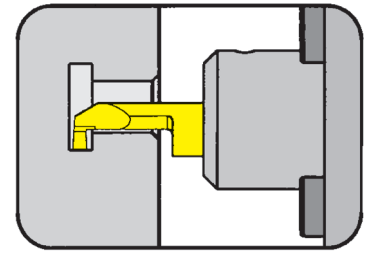


### GRUNDHALTER Typ

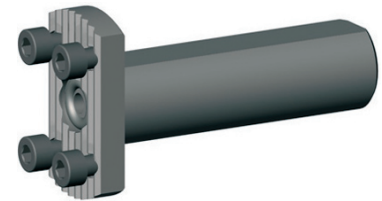
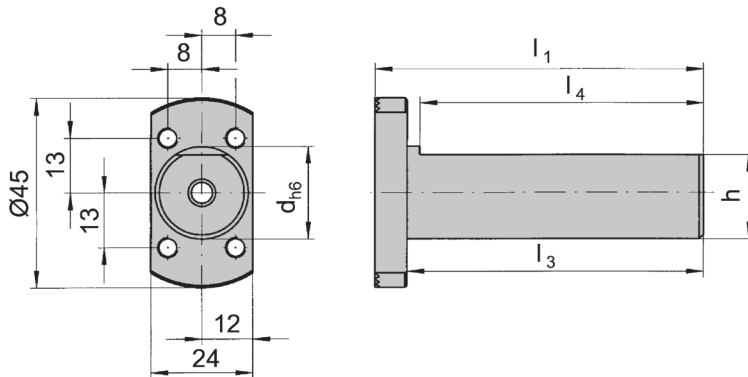
BASIC TOOLHOLDER Type

### BGT

ohne Einbauhalter  
without cartridge



Verstellbare Rundschäfte für Halter BKT105.2445.01/02  
Adjustable round shanks for toolholder BKT105.2445.01/02



mit innerer  
Kühlmittelzufuhr  
with through coolant supply

Bestellnummer Part number	d	l <sub>1</sub>	h	l <sub>3</sub>	l <sub>4</sub>	Hersteller Manufacturer
<b>BGT001.0010.50</b>	10	57,50	9	50	47	
<b>BGT001.0016.21</b> <b>BGT001.0R16.21</b>	16	28,50	14	21	18	Star
<b>BGT001.0020.100</b>	20	107,50	18	100	97	Tornos
<b>BGT001.0022.30</b> <b>BGT001.0022.70</b>	22	36,35 77,50	20	30 70	27 67	Star
<b>BGT001.0025.70</b>	25	77,50	23	70	67	
<b>BGT001.0028.80</b>	28	87,50	26	81	77	Traub

Weitere Abmessungen auf Anfrage  
Further sizes upon request

Abmessungen in mm  
Dimensions in mm

**Hinweis:**  
BGT001.0022.30 ohne innere Kühlmittelzufuhr  
**Note:**  
BGT001.0022.30 without through coolant supply

M

### Ersatzteile

Spare parts

Grundhalter Basic toolholder	Befestigungsschraube Fixing screw	Inbus-Schlüssel Wrench	O-Ring O-ring
BGT001.0...	<b>DIN912-M5x10</b>	<b>SW4,0DIN911</b>	<b>DIN3770-7x3</b>



# EINSTECHEN und AUSDREHEN

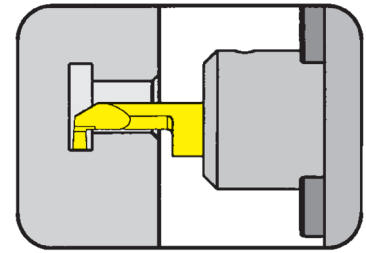
## GROOVING and BORING



### EINSTELLBARE HALTER Typ BKT

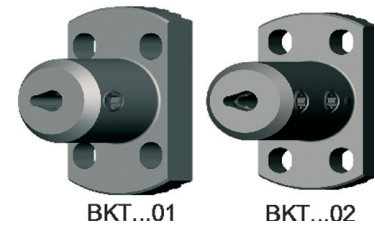
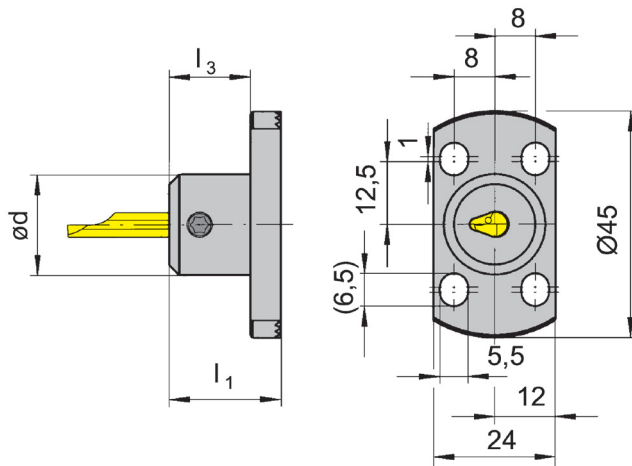
ADJUSTABLE HOLDER Type

Bohrungs-Ø ab	Bore Ø from	0,2 mm
Stechtiefe bis	Depth of groove up to	2,5 mm
Stechbreite bis	Width of groove up to	2,0 mm



für Schneidplatte  
for use with Insert

Typ 105  
Type



mit innerer  
Kühlmittelzufuhr  
with through coolant supply

Bestellnummer Part number	d	$l_1$	$l_3$
<b>BKT105.2445.01</b>	20	22	16
<b>BKT105.2445.02</b>	20	32	26

Weitere Abmessungen auf Anfrage  
Further sizes upon request

Abmessungen in mm  
Dimensions in mm

#### Hinweis:

Bei Verwendung von Einbauhalter HORN Typ BKT mit Grundhalter Graf Typ G oder Zwischenstück Graf Typ N und Z keine Innenkühlung möglich.

#### Note:

If using cartridge HORN type BKT with basic toolholder Graf G or adaptor Graf type N and Z, no through coolant supply will be possible.

Das Anzugsdrehmoment der Schrauben finden Sie in den Technischen Hinweisen.

For torque specifications of the screw, please see Technical Instructions.

#### Ersatzteile

Spare parts

Einstellbare Halter Adjustable holder	Spannschraube Screw	TORX PLUS®-Schlüssel TORX PLUS® Wrench
BKT105.2445.0...	<b>6.075T15P</b>	<b>T15PQ</b>

M

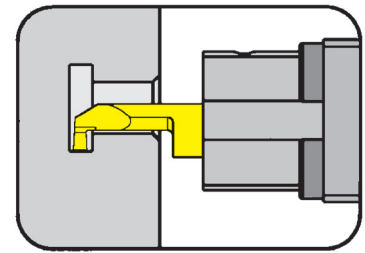
# EINSTECHEN und AUSDREHEN

## GROOVING and BORING

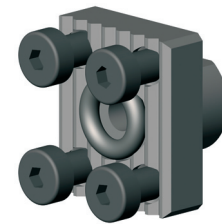
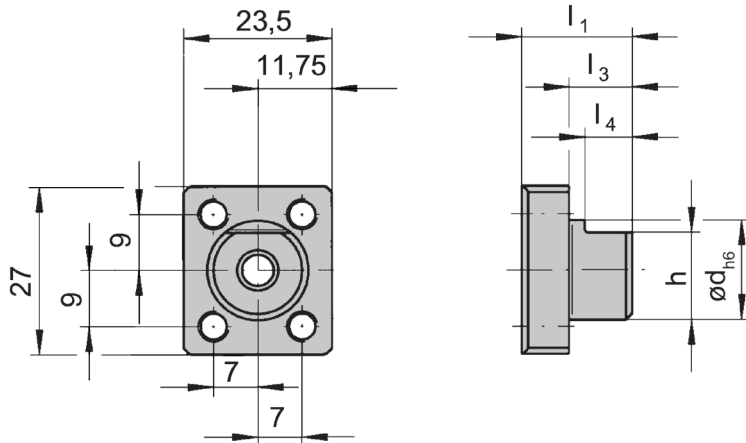


**GRUNDHALTER Typ**  
BASIC TOOLHOLDER Type

**BGT**  
ohne Einbauhalter  
without cartridge



Verstellbare Rundschäfte für Halter BKT105.2327.01  
Adjustable round shanks for toolholder BKT105.2327.01



mit innerer  
Kühlmittelzufuhr  
with through coolant supply

Bestellnummer Part number	d	l <sub>1</sub>	h	l <sub>3</sub>	l <sub>4</sub>	Hersteller Manufacturer
<b>BGT001.1627.10</b>	16	17,5	14	10	7,5	Star

Weitere Abmessungen auf Anfrage  
Further sizes upon request

Abmessungen in mm  
Dimensions in mm

M

**Ersatzteile**  
Spare parts

Grundhalter Basic toolholder	Befestigungsschraube Fixing screw	Inbus-Schlüssel Wrench	O-Ring O-ring
BGT001.1627.10	<b>DIN912-M5x10</b>	<b>SW4,0DIN911</b>	<b>DIN3770-7x3</b>

M14

# EINSTECHEN und AUSDREHEN

## GROOVING and BORING

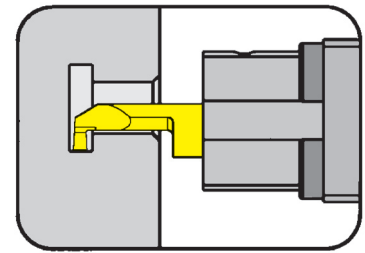


### EINSTELLBARE HALTER Typ

ADJUSTABLE HOLDER Type

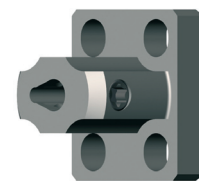
## BKT

Bohrungs-Ø ab	Bore Ø from	0,2 mm
Stechtiefe bis	Depth of groove up to	2,5 mm
Stechbreite bis	Width of groove up to	2,0 mm



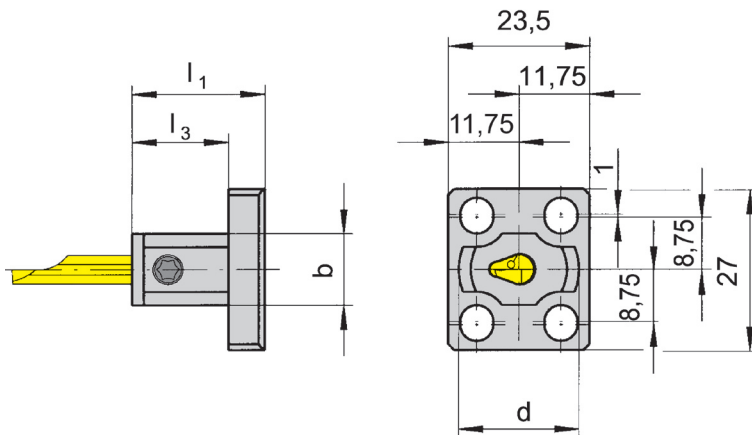
für Schneidplatte  
for use with Insert

Typ 105  
Type



BKT105.2327.01

mit innerer  
Kühlmittelzufuhr  
with through coolant supply



Bestellnummer Part number	d	l <sub>1</sub>	l <sub>3</sub>	b
<b>BKT105.2327.01</b>	20	22	16	12

Weitere Abmessungen auf Anfrage  
Further sizes upon request

Abmessungen in mm  
Dimensions in mm

Das Anzugsdrehmoment der Schrauben finden Sie in den Technischen Hinweisen.  
For torque specifications of the screw, please see Technical Instructions.

### Ersatzteile

Spare parts

Einstellbare Halter Adjustable holder	Spannschraube Screw	TORX PLUS®-Schlüssel TORX PLUS® Wrench
BKT105.2327.01	<b>6.075T15P</b>	<b>T15PQ</b>

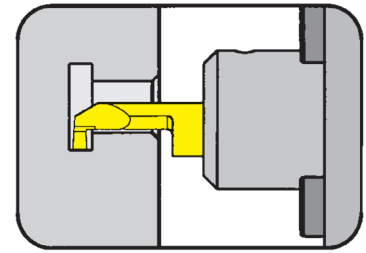
M

### GRUNDHALTER Typ

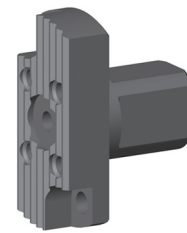
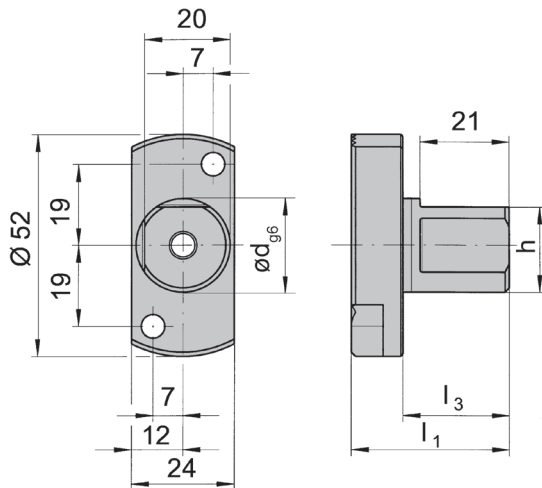
BASIC TOOLHOLDER Type

### BGT

ohne Einbauhalter  
without cartridge



Verstellbare Rundschäfte für Halter BKT105.2327.01  
Adjustable round shanks for toolholder BKT105.2327.01



mit innerer  
Kühlmittelzufuhr  
with through coolant supply

Bestellnummer Part number	d	l <sub>1</sub>	h	l <sub>3</sub>
<b>BGT001.0R22.25</b>	22	37	20	25

Weitere Abmessungen auf Anfrage  
Further sizes upon request

Abmessungen in mm  
Dimensions in mm

M

### Ersatzteile

Spare parts

Grundhalter Basic toolholder	Befestigungsschraube Fixing screw	Inbus-Schlüssel Wrench
BGT001.0R22.25	<b>DIN912-M5x10</b>	<b>SW4,0DIN911</b>

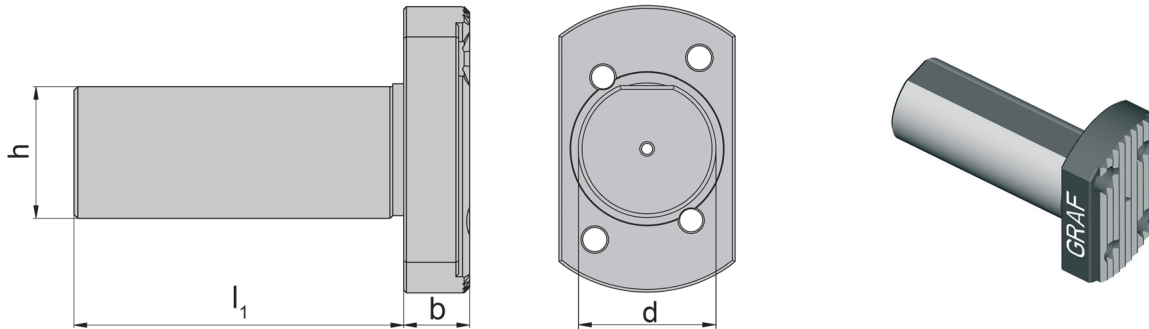
### GRUNDHALTER GRAF Typ

BASIC TOOLHOLDER GRAF Type

# G

ohne Einbauhalter  
without cartridge

für einstellbare Halter Graf Typ N und HORN BKT105.2445.01/02  
for adjustable holder Graf type N and HORN BKT105.2445.01/02



Bestellnummer Part number	d	l <sub>1</sub>	h	b	Hersteller Manufacturer
G016021	16	21	14	6	Star Traub/Manurhin
G016040		40			
G034040	3/4"	40	18	6	Citizen
G034050		50			
G034120		120			
G020030	20	30	18	6	Citizen Hanwha Tornos Manurhin/Tornos
G020040		40			
G020100		100			
G020150		150			
G022023	22	23	20	6	Star
G022025SR16/20R		25		12	
G022030		30		6	
G022030SR32		30		12	
G022070		70		6	

Weitere Abmessungen auf Anfrage  
Further sizes upon request

Abmessungen in mm und Zoll  
Dimensions in mm and inch

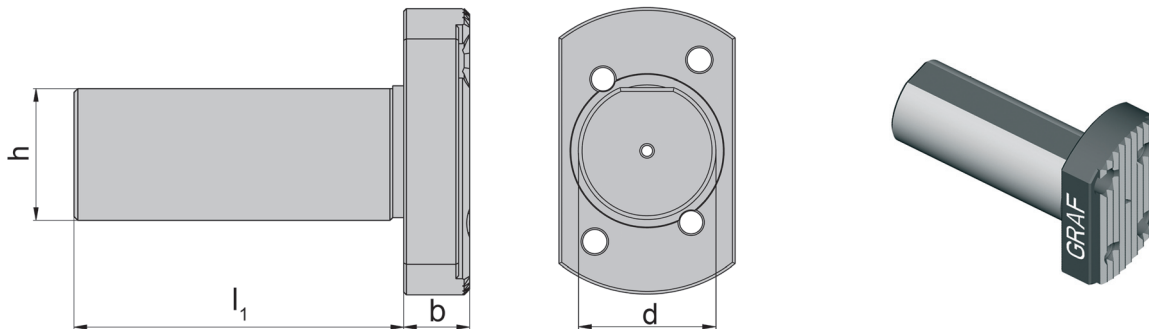
### GRUNDHALTER GRAF Typ

BASIC TOOLHOLDER GRAF Type

# G

ohne Einbauhalter  
without cartridge

für einstellbare Halter Graf Typ N und HORN BKT105.2445.01/02  
for adjustable holder Graf type N and HORN BKT105.2445.01/02



Bestellnummer Part number	d	l <sub>1</sub>	h	b	Hersteller Manufacturer
G025060	25	60	23	12	Hanwha Manurhin/Tornos Manurhin/Tornos Manurhin/Tornos
G025070		70		6	
G025100		100		6	
G025160		160		6	
G010060	1"	60	23	6	Citizen
G010100		100			
G028006	28	6	26	12	Hanwha Traub
G028080		80			
G030045	30	45	27	12	Maier
G033040	33	40	31	12	Hanwha
G034020	34	20	32	12	Maier Maier/Hanwha
G034044		44			

Weitere Abmessungen auf Anfrage  
Further sizes upon request

Abmessungen in mm und Zoll  
Dimensions in mm and inch

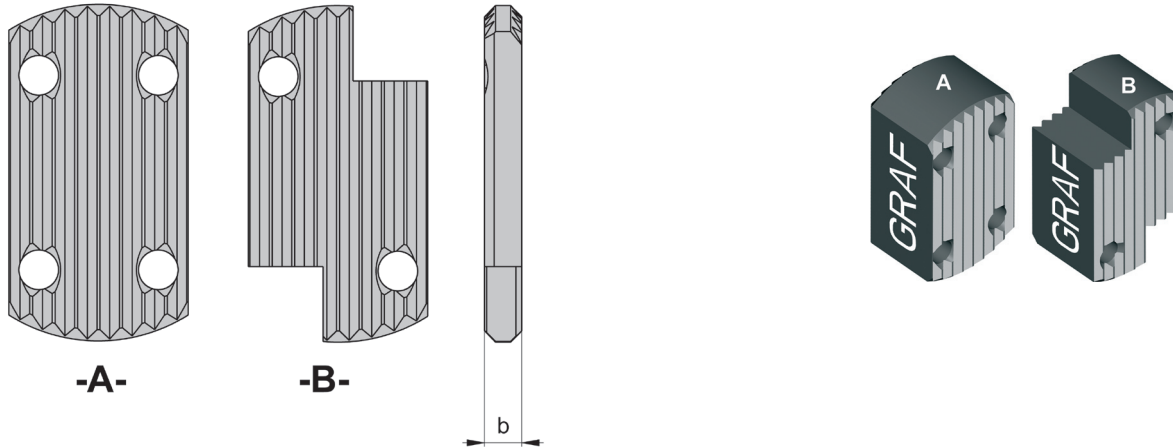
### ZWISCHENSTÜCK GRAF Typ

ADAPTOR GRAF Type

# Z

ohne Einbauhalter  
without cartridge

für einstellbare Halter Graf Typ N und HORN BKT105.2445.01/02  
for adjustable holder Graf type N and HORN BKT105.2445.01/02



Bestellnummer Part number	b	Form Form
Z5	5	A
Z10	10	
Z15	15	
Z20	20	
Z25	25	
Z30	30	
Z5SR16/20R	5	B
Z10SR16/20R	10	
Z15SR16/20R	15	
Z20SR16/20R	20	
Z25SR16/20R	25	
Z30SR16/20R	30	

Weitere Abmessungen auf Anfrage  
Further sizes upon request

Abmessungen in mm  
Dimensions in mm

### ZWISCHENPLATTE GRAF Typ

PLATE BETWEEN GRAF type

# N

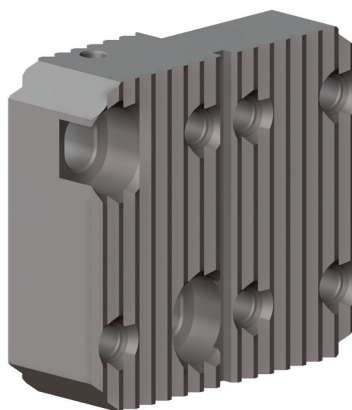
ohne Einbauhalter  
without Cartridge

für einstellbare Halter Graf Typ N und HORN BKT105.2445.01/02  
for adjustable holder Graf type N and HORN BKT105.2445.01/02

für Rückseitenbearbeitung  
for back working

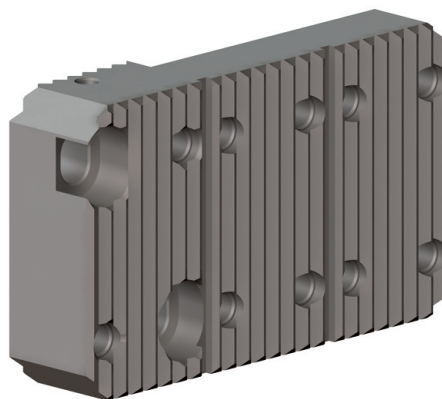
**Bestellnummer N11**  
Part number

Für wahlweise 2 Einsätze  
For alternatively 2 cartridges



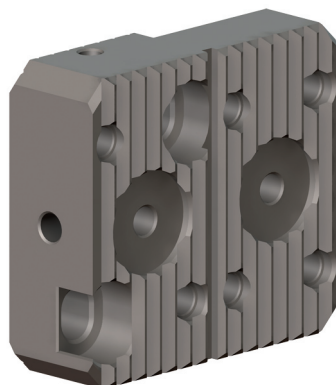
**Bestellnummer N12**  
Part number

Für wahlweise 3 Einsätze  
For alternatively 3 cartridges



**Bestellnummer N93IK**  
Part number

mit innerer Kühlmittelzufuhr  
with through coolant supply



M



# EINSTECHEN und AUSDREHEN

## GROOVING and BORING



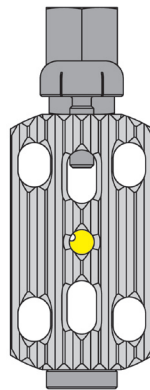
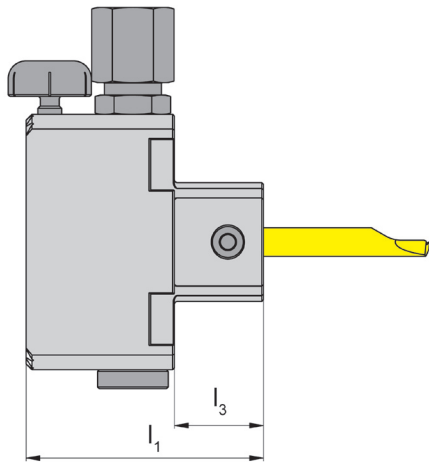
### EINSTELLBARE HALTER Typ

ADJUSTABLE HOLDER Type

# N

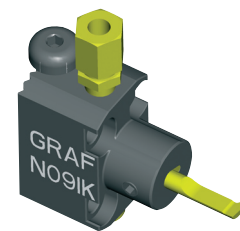


Bohrungs-Ø ab	Bore Ø from	0,2 mm
Stechtiefe bis	Depth of groove up to	2,5 mm
Stechbreite bis	Width of groove up to	2,0 mm



für Schneidplatte  
for use with Insert

Typ 105  
Type



mit innerer  
Kühlmittelezufuhr  
with through coolant supply

Bestellnummer Part number	$l_1$	$l_3$
<b>N09IK</b>	40	15

Weitere Abmessungen auf Anfrage  
Further sizes upon request

Abmessungen in mm  
Dimensions in mm

### Ersatzteile

Spare parts

Einstellbare Halter Adjustable holder	Spannschraube Screw	Höhenverstellungsschraube Height adjustment screw	Kühlmittelanschluss Coolant supply
N09IK	<b>6.075T15P</b>	<b>002.00.69</b>	<b>004.00.19</b>

# M

# EINSTECHEN und AUSDREHEN

## GROOVING and BORING

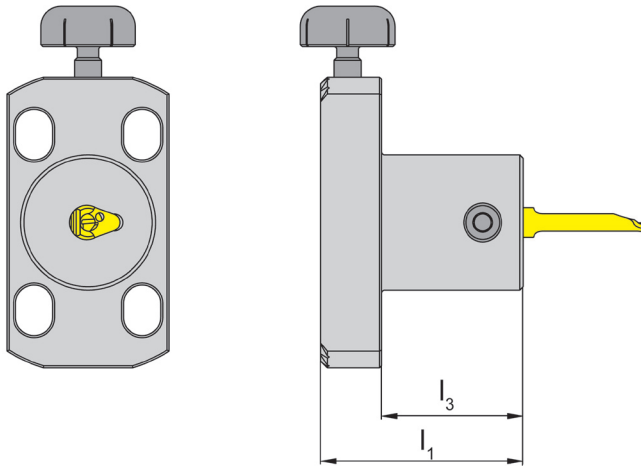


### EINSTELLBARE HALTER Typ N

ADJUSTABLE HOLDER Type

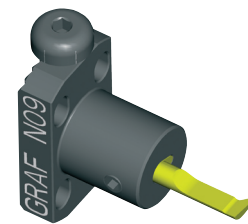


Bohrungs-Ø ab	Bore Ø from	0,2 mm
Stechtiefe bis	Depth of groove up to	2,5 mm
Stechbreite bis	Width of groove up to	2,0 mm



für Schneidplatte  
for use with Insert

Typ 105  
Type



mit innerer  
Kühlmittelezufuhr  
with through coolant supply

Bestellnummer Part number	$l_1$	$l_3$
<b>N09</b>	30	20

Weitere Abmessungen auf Anfrage  
Further sizes upon request

Abmessungen in mm  
Dimensions in mm

M

#### Ersatzteile

Spare parts

Einstellbare Halter Adjustable holder	Spannschraube Screw	Höhenverstellungsschraube Height adjustment screw
N09	<b>6.075T15P</b>	<b>002.00.69</b>

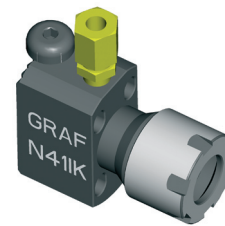
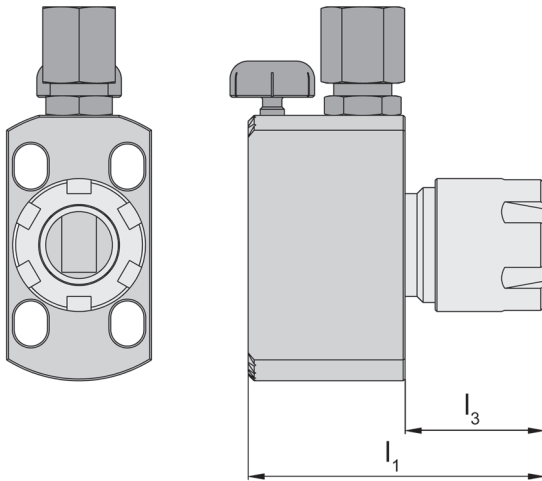
M22

### EINSTELLBARE HALTER Typ N

ADJUSTABLE HOLDER Type



mit Spannmutter ER16 / ER20 System Graf  
with chucking nut ER16 / E20 system Graf



mit innerer  
Kühlmittelezufuhr  
with through coolant supply

Bestellnummer Part number	$l_1$	$l_3$	Bemerkung Remark
<b>N07IK</b>	54	18	ER16
<b>N41IK</b>	64	26	ER20

Weitere Abmessungen auf Anfrage  
Further sizes upon request

Abmessungen in mm  
Dimensions in mm

#### Ersatzteile

Spare parts

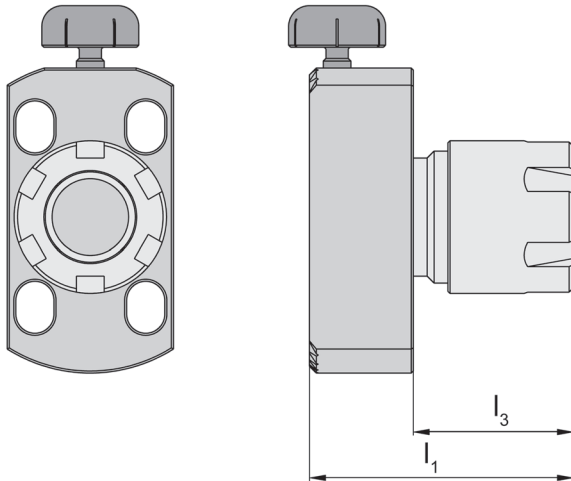
Einstellbare Halter Adjustable holder	Spannmutter Chucking nut	Höhenverstell- schraube Height adjustment screw	Kühlmittel- anschluss Coolant supply	Dichtscheibensatz D3 Set of seals D3
N07IK	<b>62.000.16</b>	<b>002.00.69</b>	<b>004.00.19</b>	<b>64.600.16.3-10</b>
N41IK	<b>62.000.20</b>	<b>002.00.69</b>	<b>004.00.19</b>	<b>64.600.20.3-13</b>

### EINSTELLBARE HALTER Typ N

ADJUSTABLE HOLDER Type

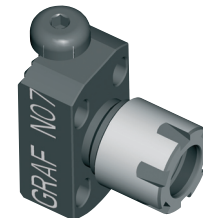


mit Spannmutter ER16 System Graf  
with chucking nut ER16 system Graf



für Grundhalter  
for use with Basic toolholder

Typ Horn BGT  
Type Graf G



Bestellnummer Part number	$l_1$	$l_3$	Bemerkung Remark
<b>N07</b>	37	18	ER16

Weitere Abmessungen auf Anfrage  
Further sizes upon request

Abmessungen in mm  
Dimensions in mm

M

### Ersatzteile

Spare parts

Einstellbare Halter Adjustable holder	Spannmutter Chucking nut	Höhenverstellungsschraube Height adjustment screw
N07	<b>62.000.16</b>	<b>002.00.69</b>

M24

### EINSTELLBARE HALTER Typ N

ADJUSTABLE HOLDER Type

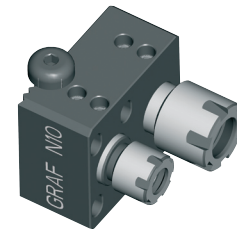
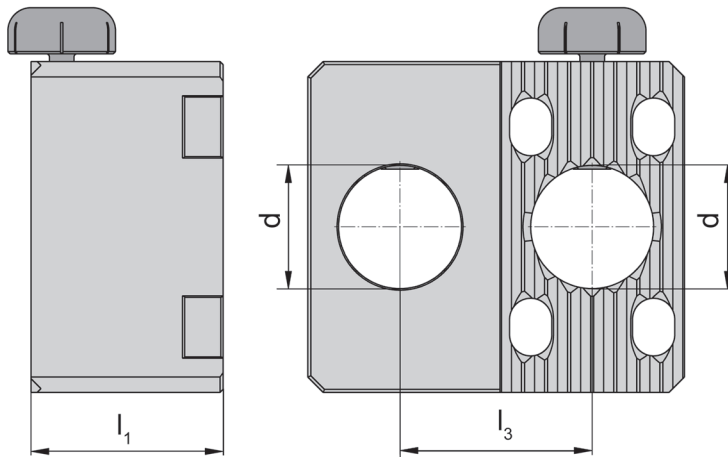
# N



mit Spannmutter ER11 / ER16 System Graf  
with chucking nut ER11 / E16 system Graf

für Grundhalter  
for use with Basic toolholder

Typ Horn BGT  
Type Graf G



Bestellnummer Part number	d	l <sub>1</sub>	l <sub>3</sub>	Bemerkung Remark
<b>N10</b>	16	25	25	ER11 + ER16

Weitere Abmessungen auf Anfrage  
Further sizes upon request

Abmessungen in mm  
Dimensions in mm

### Ersatzteile

Spare parts

Einstellbare Halter Adjustable holder	Gewindestift Threaded pin	Höhenverstellungsschraube Height adjustment screw	Spannzangen-Halter Collet holder
N10	<b>002.00.11</b>	<b>002.00.69</b>	<b>GZ66.1620.11ER11</b>

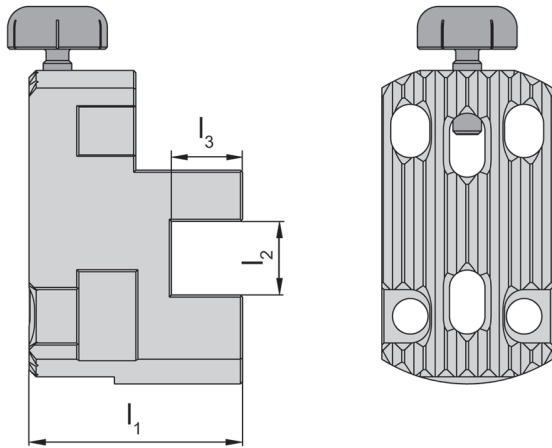
### EINSTELLBARE HALTER Typ N

ADJUSTABLE HOLDER Type

**N**



für Vierkantschaft System Graf  
for square shank system Graf



für Grundhalter  
for use with Basic toolholder

Typ Horn BGT  
Type Graf G



Bestellnummer Part number	$l_1$	$l_2$	$l_3$
<b>N06</b>	30	10	10

Weitere Abmessungen auf Anfrage  
Further sizes upon request

Abmessungen in mm  
Dimensions in mm

**M**

### Ersatzteile

Spare parts

Einstellbare Halter Adjustable holder	Gewindestift Threaded pin	Höhenverstellungsschraube Height adjustment screw
N06	<b>002.00.11</b>	<b>002.00.69</b>

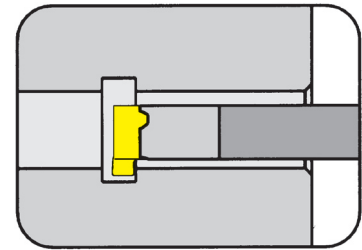
M26

### KLEMMHALTER Typ

TOOLHOLDER Type

## B111

mit innerer Kühlmittelzufuhr  
with through coolant supply



Bohrungs-Ø ab	Bore Ø from	11,0 mm
Stechtiefe	Depth of groove	2,3 mm
Stechbreite bis	Width of groove up to	3,0 mm

Schaftmaterial: Hartmetall (schwingungsarm)  
Material of shank: Carbide - Giving a good vibration resistance

für Schneidplatte  
for use with Insert

Typ 111  
Type

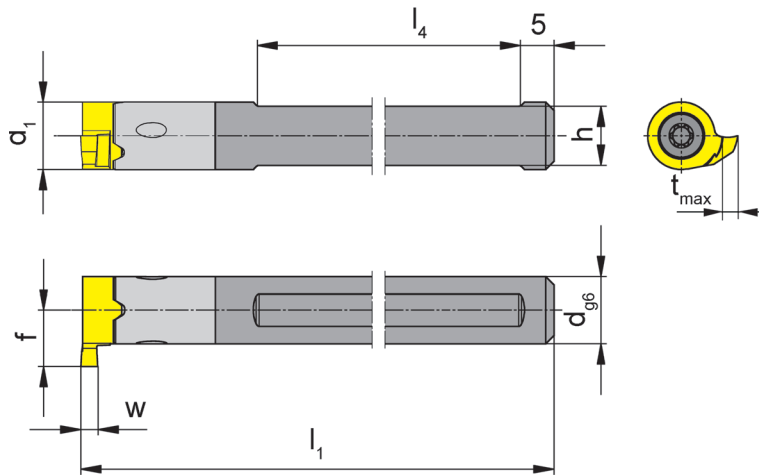


Abbildung = rechtsschneidend  
Picture = right hand cutting version

Bestellnummer Part number	d	l <sub>1</sub>	h	f	t <sub>max</sub>	w	a	l <sub>4</sub>	d <sub>1</sub>
<b>B111.0008.01</b>	8	80	7	6,7	2,3	3	10,7	55	8

Weitere Abmessungen auf Anfrage  
Further sizes upon request

Abmessungen in mm  
Dimensions in mm

#### Bestellhinweis:

Klemmhalter sind jeweils für rechte und linke Schneidplatten verwendbar.  
Klemmhalter mit beschädigter Schneidplattenaufnahme können durch unseren Reparaturservice instand gesetzt werden.

#### Ordering note:

Toolholders can be used with right and left hand inserts.  
Toolholders with damaged seating can be repaired by HORN.

Das Anzugsdrehmoment der Schrauben finden Sie in den Technischen Hinweisen.  
For torque specifications of the screw, please see Technical Instructions.

#### Ersatzteile

Spare parts

Klemmhalter Toolholder	Spannschraube Screw	TORX PLUS®-Schlüssel TORX PLUS® Wrench
B111.0008.01	<b>3.5.12T10EP</b>	<b>T10PL</b>

# EINSTECHEN und AUSDREHEN

## GROOVING and BORING

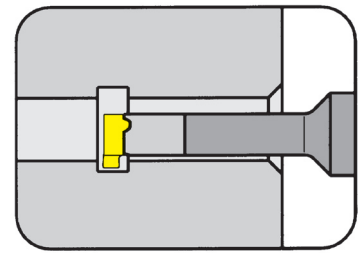


### KLEMMHALTER Typ

TOOLHOLDER Type

## B108

mit innerer Kühlmittelzufuhr  
with through coolant supply



Bohrungs-Ø ab	Bore Ø from	8,0 mm
Stechbreite bis	Width of groove up to	2,0 mm

Schaftmaterial: Hartmetall (schwingungsarm)  
Material of shank: Carbide - Giving a good vibration resistance

für Schneidplatte  
for use with Insert

Typ 108  
Type

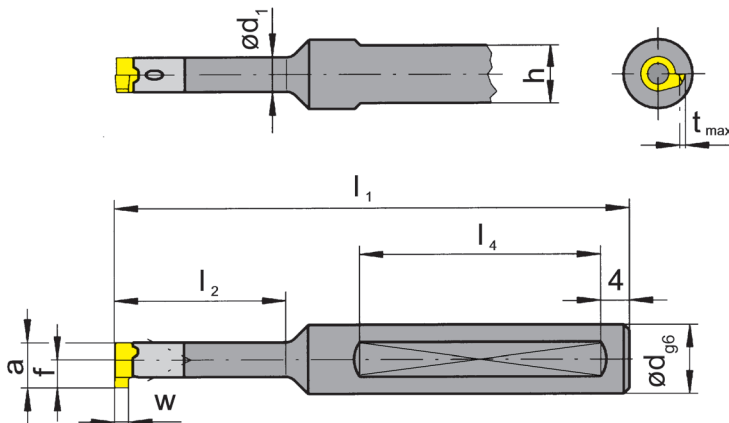


Abbildung = rechtsschneidend  
Picture = right hand cutting version

Bestellnummer Part number	d	l <sub>1</sub>	l <sub>2</sub>	h	f	t <sub>max</sub>	w	a	l <sub>4</sub>	d <sub>1</sub>
<b>B108.0008.00</b>	8	60	12,5	7	4,8	1	2	7,8	35	6
<b>B108.0008.01</b>		70	21,0						40	

Weitere Abmessungen auf Anfrage  
Further sizes upon request

Abmessungen in mm  
Dimensions in mm

#### Bestellhinweis:

Klemmhalter sind jeweils für rechte und linke Schneidplatten verwendbar.  
Klemmhalter mit beschädigter Schneidplattenaufnahme können durch unseren Reparaturservice instand gesetzt werden.

#### Ordering note:

Toolholders can be used with right and left hand inserts.  
Toolholders with damaged seating can be repaired by HORN.

Das Anzugsdrehmoment der Schrauben finden Sie in den Technischen Hinweisen.  
For torque specifications of the screw, please see Technical Instructions.

M

#### Ersatzteile

Spare parts

Klemmhalter Toolholder	Spannschraube Screw	TORX PLUS®-Schlüssel TORX PLUS® Wrench
B108.0008.0...	<b>2.6.5T8EP</b>	<b>T8PL</b>

M28



# EINSTECHEN und AUSDREHEN

## GROOVING and BORING

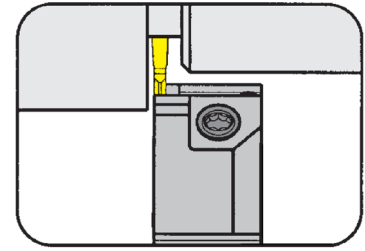


### KLEMMHALTER Typ

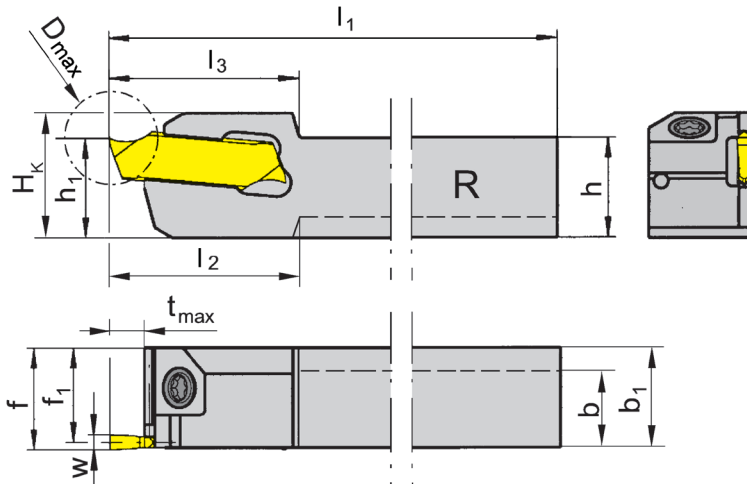
TOOLHOLDER Type

## H264

mit Schraubklemmung  
with screwed clamping

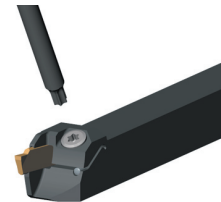


Stechtiefe bis                      Depth of groove up to                      16,0 mm  
Stechbreite                          Width of groove                                      1,5 - 2,0 mm



für Wendeschneidplatte  
for use with Indexable insert

Typ        264  
Type      S264



R = rechts wie gezeichnet  
R = right hand version shown

L = links spiegelbildlich  
L = left hand version

Bestellnummer Part number	h	b	l <sub>1</sub>	l <sub>2</sub>	l <sub>3</sub>	h <sub>1</sub>	b <sub>1</sub>	f <sub>1</sub>	f	t <sub>max</sub>	w	D <sub>max</sub>	H <sub>K</sub>	Größe Size
R/LH264.0808.01	8	8		17,5		8	10	9,25	10			22	12,5	
R/LH264.1010.01	10	10	120	-	17,5	10	-	9,25	10	4	1,5	22	12,5	01
R/LH264.1212.01	12	12		-		12	-	11,25	12			22	14,5	
R/LH264.1616.01	16	16		-		16	-	15,25	16			32	18,5	
R/LH264.1010.11	10	10	120	-	19,0	10	-	9,25	10	10	1,5	20	12,5	01
R/LH264.1212.11	12	12		-		12	-	11,25	12			20	14,5	
R/LH264.1616.11	16	16		-		16	-	15,25	16			32	18,5	
R/LH264.1212.21	12	12	120	-	22,0	12	-	11,25	12	13	1,5	26	15,5	01
R/LH264.1616.21	16	16		-		16	-	15,25	16			32	19,5	
R/LH264.1010.02	10	10	120	-	17,5	10	-	9,00	10	4	2,0	32	12,5	02
R/LH264.1212.02	12	12		-		12	-	11,00	12			32	14,5	
R/LH264.1616.02	16	16		-		16	-	15,00	16			32	18,5	
R/LH264.1010.12	10	10	120	-	19,0	10	-	9,00	10	10	2,0	32	12,5	02
R/LH264.1212.12	12	12		-		12	-	11,00	12			32	14,5	
R/LH264.1616.12	16	16		-		16	-	15,00	16			32	18,5	
R/LH264.1212.22	12	12	120	-	25,0	12	-	11,00	12	16	2,0	32	14,5	02
R/LH264.1616.22	16	16		-		16	-	15,00	16			32	19,5	

Ausführung R oder L angeben  
State R or L version

Weitere Abmessungen auf Anfrage  
Further sizes upon request

Abmessungen in mm  
Dimensions in mm

Das Anzugsdrehmoment der Schrauben finden Sie in den Technischen Hinweisen.  
For torque specifications of the screw, please see Technical Instructions.

### Ersatzteile

Spare parts

Klemmhalter Toolholder	Spannschraube Screw	TORX PLUS®-Schlüssel TORX PLUS® Wrench
R/LH264....	<b>3.5.12T10EP</b>	<b>T10PL</b>



# EINSTECHEN und ABSTECHEN

## GROOVING and PARTING OFF

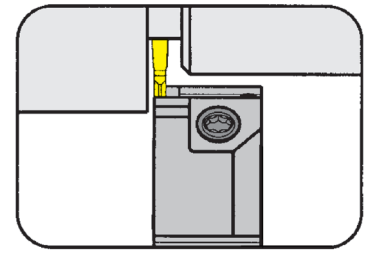


### KLEMMHALTER Typ

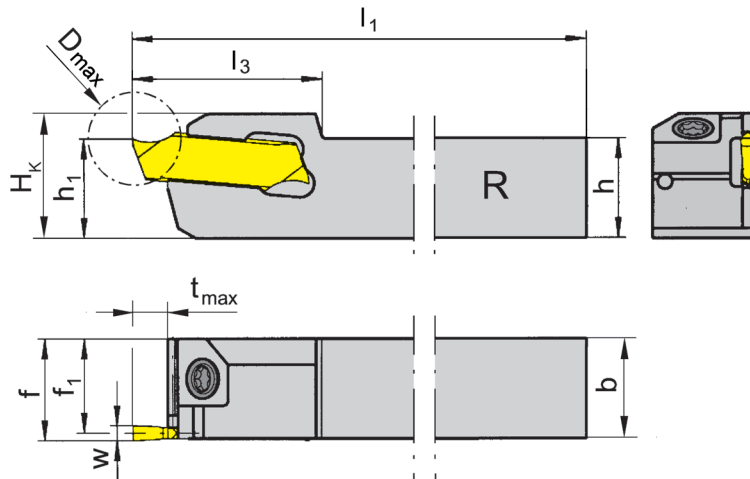
TOOLHOLDER Type

## H264

mit Schraubklemmung  
with screwed clamping

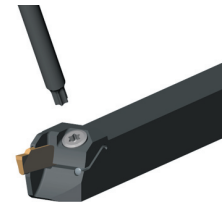


Stechtiefe bis	Depth of groove up to	16,0 mm
Stechbreite	Width of groove	2,5 mm



für Wendeschneidplatte  
for use with Indexable insert

Typ 264  
Type S264



R = rechts wie gezeichnet  
R = right hand version shown

L = links spiegelbildlich  
L = left hand version

Bestellnummer Part number	h	b	l <sub>1</sub>	l <sub>3</sub>	h <sub>1</sub>	f <sub>1</sub>	f	t <sub>max</sub>	w	D <sub>max</sub>	H <sub>k</sub>	Größe Size
R/LH264.1212.03	12	12	120	17,5	12	10,75	12	4	2,5	32	14,5	03
R/LH264.1616.03	16	16	120	17,5	16	14,75	16	4	2,5	32	18,5	
R/LH264.1212.13	12	12	120	19,0	12	10,75	12	10	2,5	32	14,5	03
R/LH264.1616.13	16	16	120	19,0	16	14,75	16	10	2,5	32	18,5	
R/LH264.1212.23	12	12	120	25,0	12	10,75	12	16	2,5	32	14,5	03
R/LH264.1616.23	16	16	120	25,0	16	14,75	16	16	2,5	32	18,5	

Ausführung R oder L angeben  
State R or L version

Abmessungen in mm  
Dimensions in mm

Weitere Abmessungen auf Anfrage  
Further sizes upon request

Das Anzugsdrehmoment der Schrauben finden Sie in den Technischen Hinweisen.  
For torque specifications of the screw, please see Technical Instructions.

M

### Ersatzteile

Spare parts

Klemmhalter Toolholder	Spannschraube Screw	TORX PLUS®-Schlüssel TORX PLUS® Wrench
R/LH264.1...	3.5.12T10EP	T10PL

M30

# EINSTECHEN und ABSTECHEN

## GROOVING and PARTING OFF

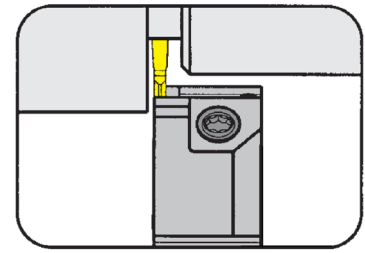


### KLEMMHALTER Typ

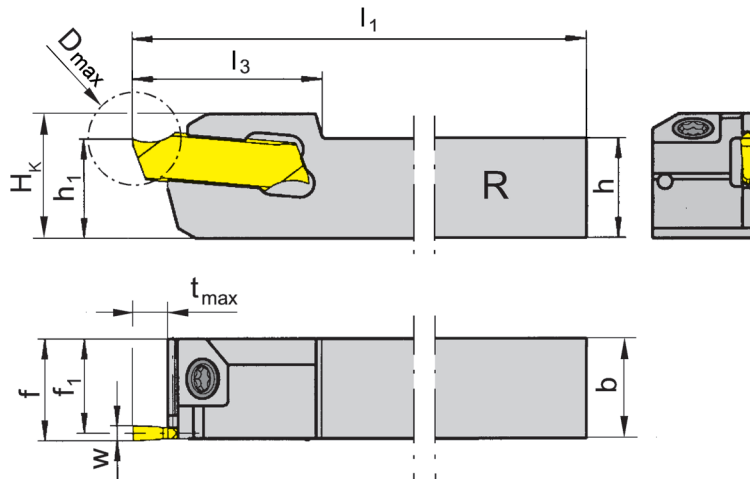
TOOLHOLDER Type

## H264

mit Schraubklemmung  
with screwed clamping

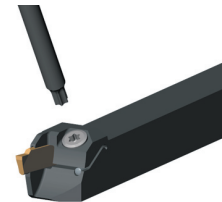


Stechtiefe bis	Depth of groove up to	16,0 mm
Stechbreite	Width of groove	3,0 mm



für Wendeschneidplatte  
for use with Indexable insert

Typ 264  
Type S264



R = rechts wie gezeichnet  
R = right hand version shown

L = links spiegelbildlich  
L = left hand version

Bestellnummer Part number	h	b	l <sub>1</sub>	l <sub>3</sub>	h <sub>1</sub>	f <sub>1</sub>	f	t <sub>max</sub>	w	D <sub>max</sub>	H <sub>k</sub>	Größe Size
R/LH264.1212.04	12	12	120	17,5	12	10,5	12	5	3	32	15	04
R/LH264.1616.04	16	16	120	17,5	16	14,5	16	5	3	32	19	04
R/LH264.1212.14	12	12	120	19,0	12	10,5	12	10	3	32	15	04
R/LH264.1616.14	16	16	120	19,0	16	14,5	16	10	3	32	19	04
R/LH264.1212.24	12	12	120	25,0	12	10,5	12	16	3	32	15	04
R/LH264.1616.24	16	16	120	25,0	16	14,5	16	16	3	32	19	04

Ausführung R oder L angeben  
State R or L version

Abmessungen in mm  
Dimensions in mm

Weitere Abmessungen auf Anfrage  
Further sizes upon request

Das Anzugsdrehmoment der Schrauben finden Sie in den Technischen Hinweisen.  
For torque specifications of the screw, please see Technical Instructions.

### Ersatzteile

Spare parts

Klemmhalter Toolholder	Spannschraube Screw	TORX PLUS®-Schlüssel TORX PLUS® Wrench
R/LH264.1...	3.5.12T10EP	T10PL

M

# EINSTECHEN und ABSTECHEN

## GROOVING and PARTING OFF

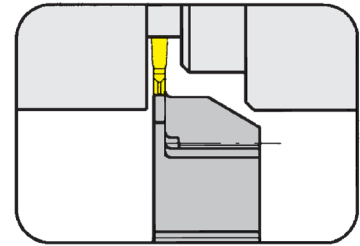


### KLEMMHALTER Typ

TOOLHOLDER Type

## H264

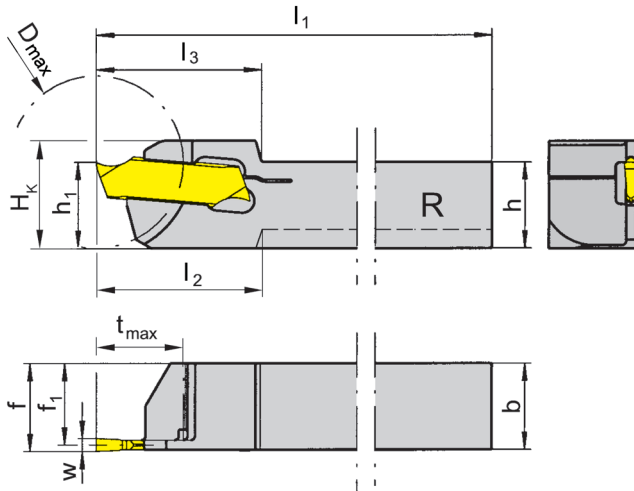
mit Selbstklemmung  
with self clamping



Stechtiefe bis	Depth of groove up to	10,0 mm
Stechbreite	Width of groove	1,5 - 3,0 mm

für Wendeschneidplatte  
for use with Indexable insert

Typ 264  
Type S264



R = rechts wie gezeichnet  
R = right hand version shown

L = links spiegelbildlich  
L = left hand version

Bestellnummer Part number	h	b	l <sub>1</sub>	l <sub>2</sub>	l <sub>3</sub>	h <sub>1</sub>	f <sub>1</sub>	f	t <sub>max</sub>	w	D <sub>max</sub>	H <sub>k</sub>	Größe Size
R/LH264.0808.51	8	8	120	18	18	10	7,25	8	7	1,5	20	12,5	01
R/LH264.1010.61	10	10	120	-	19	10	9,25	10	10	1,5	20	12,5	01
R/LH264.1010.62	10	10	120	-	19	10	9,00	10	10	2,0	20	12,5	02
R/LH264.1212.62	12	12	120	-	19	12	11,00	12	10	2,0	20	14,5	02
R/LH264.1212.63	12	12	120	-	19	12	10,75	12	10	2,5	32	14,5	03
R/LH264.1212.64	12	12	120	-	19	12	10,50	12	10	3,0	32	14,5	04

Ausführung R oder L angeben  
State R or L version

Abmessungen in mm  
Dimensions in mm

Weitere Abmessungen auf Anfrage  
Further sizes upon request

#### Hinweis:

Der Schlüssel **P39L** gehört nicht zum Lieferumfang des Schneidträgers. Bitte separat bestellen!

#### Note:

Wrench **P39L** is not combined with blade - separate order required!

M

#### Ersatzteile

Spare parts

Klemmhalter Toolholder	Spannschlüssel Wrench
R/LH264....	<b>P39L</b>

M32

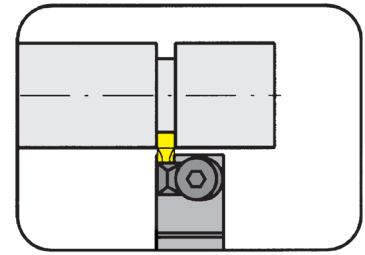
# EINSTECHEN (außen)

## GROOVING (external)



**KLEMMHALTER Typ**  
TOOLHOLDER Type

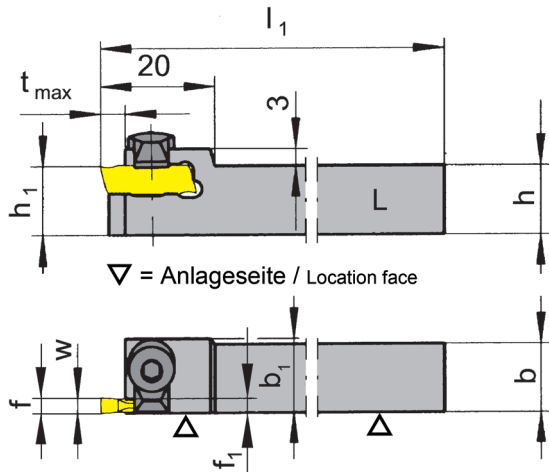
# 248



Stechtiefe bis Spannbereich	Depth of groove up to Clamping range	4,0 mm 0,5 - 2,7 mm
--------------------------------	---	------------------------

für Wendeschneidplatte  
for use with Indexable insert

Typ 217  
Type



R = rechts wie gezeichnet  
R = right hand version shown

L = links spiegelbildlich  
L = left hand version

Bestellnummer Part number	h	b	l <sub>1</sub>	h <sub>1</sub>	b <sub>1</sub>	f <sub>1</sub>	f	t <sub>max</sub>	Größe Size	Spannbereich Clamping range
<b>R/L248.1212.01</b>	12	12	95	12	13	1,5	f <sub>1</sub> +a <sub>1</sub>	4	01	0,5 - 1,7
<b>R/L248.1212.02</b>	12	12	95	12	13	2,5	f <sub>1</sub> +a <sub>1</sub>	4	02	1,7 - 2,7

Ausführung R oder L angeben  
State R or L version

w, a<sub>1</sub> siehe WSP  
w, a<sub>1</sub> see indexable inserts

Abmessungen in mm  
Dimensions in mm

Weitere Abmessungen auf Anfrage  
Further sizes upon request

Das Anzugsdrehmoment der Schrauben finden Sie in den Technischen Hinweisen.  
For torque specifications of the screw, please see Technical Instructions.

**Ersatzteile**  
Spare parts

Klemmhalter Toolholder	Spannelement Clamp	Spannschraube Screw	Inbus-Schlüssel Wrench
R/L248.1212.0...	<b>8.3</b>	<b>5.14</b>	<b>SW2,5DIN911</b>

M

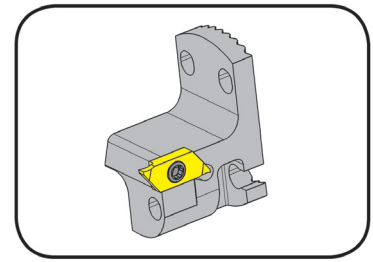
# EINSTECHEN und LÄNGSDREHEN

## GROOVING and SIDE TURNING



**EINBAUHALTER Typ**  
CARTRIDGE Type

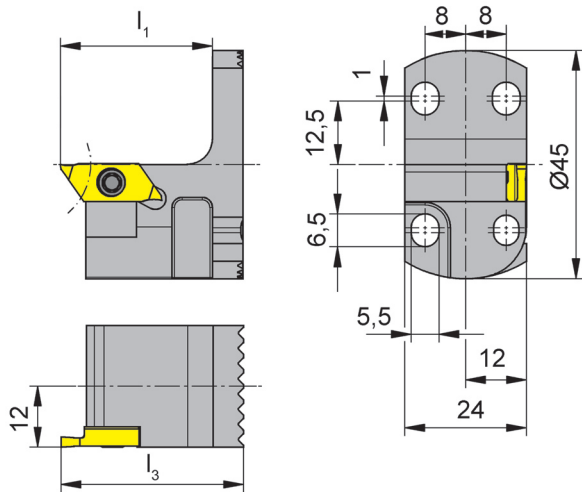
# KT274



Stechtiefe bis	Depth of groove up to	6,0 mm
Stechbreite	Width of groove	0,5 - 3,0 mm

für Wendeschneidplatte  
for use with Indexable insert

Typ S274  
Type



R = rechts wie gezeichnet  
R = right hand version shown

L = links spiegelbildlich  
L = left hand version

Bestellnummer Part number	$l_1$	$l_3$	Größe Size
<b>R/LKT274.2445.04</b>	30	36	04

Ausführung R oder L angeben  
State R or L version

Abmessungen in mm  
Dimensions in mm

Weitere Abmessungen auf Anfrage  
Further sizes upon request

Das Anzugsdrehmoment der Schrauben finden Sie in den Technischen Hinweisen.  
For torque specifications of the screw, please see Technical Instructions.

M

**Ersatzteile**  
Spare parts

Einbauhalter Cartridge	Spannschraube Screw	TORX PLUS®-Schlüssel TORX PLUS® Wrench
R/LKT274.2445.04	<b>030.3509.T15P</b>	<b>T15PQ</b>

M34

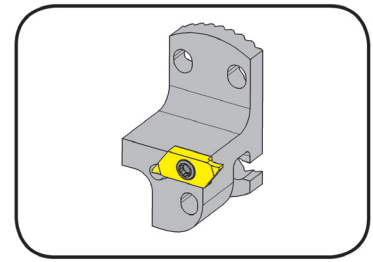
# EINSTECHEN und LÄNGSDREHEN

## GROOVING and SIDE TURNING



**EINBAUHALTER Typ**  
CARTRIDGE Type

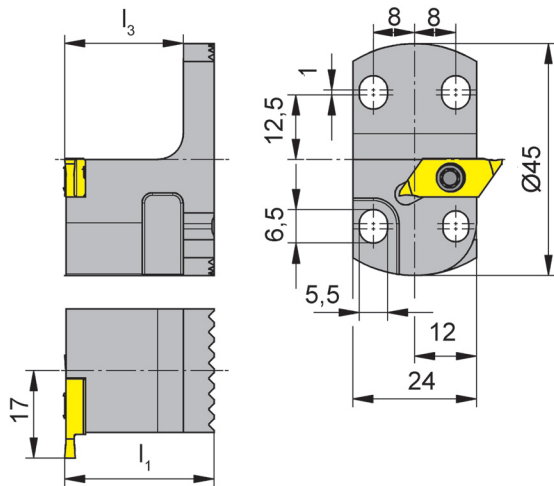
# KTC274



Stechtiefe bis	Depth of groove up to	6,0 mm
Stechbreite	Width of groove	0,5 - 3,0 mm

für Wendeschneidplatte  
for use with Indexable insert

Typ S274  
Type



R = rechts wie gezeichnet  
R = right hand version shown

Bestellnummer Part number	$l_1$	$l_3$	Größe Size
<b>RKTC274.2445.04</b>	29	23	04

Weitere Abmessungen auf Anfrage  
Further sizes upon request

Abmessungen in mm  
Dimensions in mm

Das Anzugsdrehmoment der Schrauben finden Sie in den Technischen Hinweisen.  
For torque specifications of the screw, please see Technical Instructions.

**Ersatzteile**  
Spare parts

Einbauhalter Cartridge	Spannschraube Screw	TORX PLUS®-Schlüssel TORX PLUS® Wrench
RKTC274.2445.04	<b>030.3509.T15P</b>	<b>T15PQ</b>

M

# EINSTECHEN und DREHEN

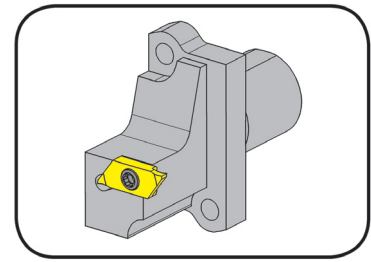
## GROOVING and TURNING



### KLEMMHALTER Typ

TOOLHOLDER Type

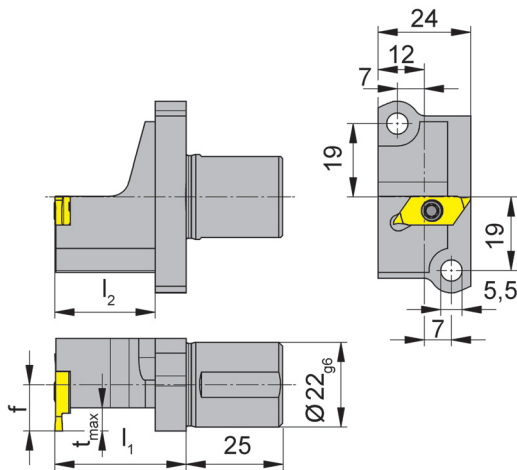
## H274



Stechtiefe bis	Depth of groove up to	6,0 mm
Stechbreite bis	Width of groove up to	7,0 mm

für Wendeschneidplatte  
for use with Indexable insert

Typ S274  
Type



R = rechts wie gezeichnet  
R = right hand version shown

L = links spiegelbildlich  
L = left hand version

Star SV 12/20/32  
SR 10/20/32 und SB 16  
Star SV 12/20/32  
SR 10/20/32 und SB 16

Bestellnummer Part number	$l_1$	$l_2$	f	$t_{max}$	Größe Size
R/LH274.A022.09.04 R/LH274.A022.12.04 R/LH274.A022.16.04	34	26	9 12 16	6	04
R/LH274.A022.09.07 R/LH274.A022.12.07	34	26	9 12	6	07

Ausführung R oder L angeben  
State R or L version

Abmessungen in mm  
Dimensions in mm

Weitere Abmessungen auf Anfrage  
Further sizes upon request

Das Anzugsdrehmoment der Schrauben finden Sie in den Technischen Hinweisen.  
For torque specifications of the screw, please see Technical Instructions.

M

### Ersatzteile

Spare parts

Klemmhalter Toolholder	Spannschraube Screw	TORX PLUS®-Schlüssel TORX PLUS® Wrench
R/LH274.A022....	030.3513.T15P	T15PQ

M36

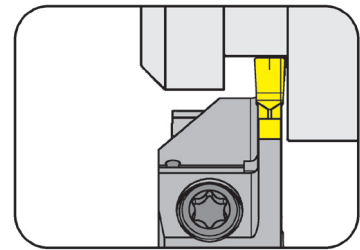


# EINSTECHEN und LÄNGSDREHEN (außen) GROOVING and SIDE TURNING (external)



## KLEMMHALTER Typ TOOLHOLDER Type

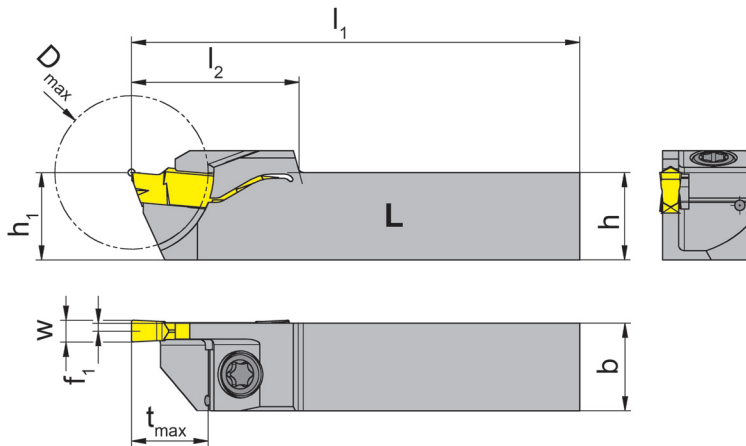
# H224



Stechtiefe bis Spannbereich	Depth of groove up to Clamping range	10,5 mm 2,0 - 3,7 mm
--------------------------------	---	-------------------------

für Wendeschneidplatte  
for use with Indexable insert

Typ S224  
Type



L = links wie gezeichnet  
L = left hand version shown

R = rechts spiegelbildlich  
R = right hand version

Bestellnummer Part number	h	b	l <sub>1</sub>	h <sub>1</sub>	f <sub>1</sub>	l <sub>2</sub>	t <sub>max</sub>	D <sub>max</sub>	Größe Size	Spannbereich Clamping range
R/LH224.1212.20.61	12	12	100	12	0,7	23	10,5	21	01	2,0 - 2,4
R/LH224.1212.20.62	12	12	100	12	0,9	23	10,5	21	02	2,4 - 2,8
R/LH224.1212.20.63	12	12	100	12	1,1	23	10,5	21	03	2,8 - 3,7

Ausführung R oder L angeben  
State R or L version

w siehe WSP  
w see indexable inserts

Abmessungen in mm  
Dimensions in mm

Weitere Abmessungen auf Anfrage  
Further sizes upon request

Das Anzugsdrehmoment der Schrauben finden Sie in den Technischen Hinweisen.  
For torque specifications of the screw, please see Technical Instructions.

### Ersatzteile Spare parts

Klemmhalter Toolholder	Spannschraube Screw	TORX PLUS®-Schlüssel TORX PLUS® Wrench
R/LH224.1212.20.6...	4.12T15EP	T15PQ

# EINSTECHEN und LÄNGSDREHEN (innen)

## GROOVING and SIDE TURNING (internal)

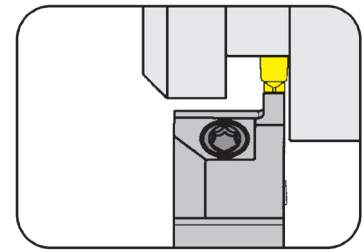


### KLEMMHALTER Typ

TOOLHOLDER Type

## H224

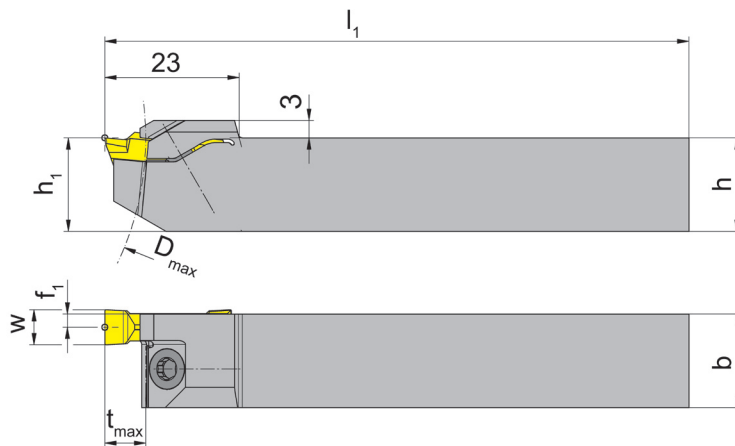
mit Schraubklemmung  
with screwed clamping



Stechtiefe bis Spannbereich	Depth of groove up to Clamping range	7,0 mm 2,0 - 6,1 mm
--------------------------------	---	------------------------

für Wendeschneidplatte  
for use with Indexable insert

Typ S224  
Type



L = links wie gezeichnet  
L = left hand version shown

R = rechts spiegelbildlich  
R = right hand version

Bestellnummer Part number	h	b	l <sub>1</sub>	h <sub>1</sub>	f <sub>1</sub>	t <sub>max</sub>	D <sub>max</sub>	Größe Size	Spannbereich Clamping range
R/LH224.1212.61	12	12	100	12	0,70	7	100	01	2,0 - 2,4
R/LH224.1616.61	16	16	100	16	0,70	7	100	01	2,0 - 2,4
R/LH224.1212.62	12	12	100	12	0,90	7	100	02	2,4 - 2,8
R/LH224.1616.62	16	16	100	16	0,90	7	100	02	2,4 - 2,8
R/LH224.1212.63	12	12	100	12	1,10	7	100	03	2,8 - 3,7
R/LH224.1616.63	16	16	100	16	1,10	7	100	03	2,8 - 3,7
R/LH224.1212.64	12	12	100	12	1,45	7	100	04	3,7 - 4,4
R/LH224.1616.64	16	16	100	16	1,45	7	100	04	3,7 - 4,4
R/LH224.1616.65	16	16	100	16	1,85	7	100	05	4,4 - 5,1
R/LH224.1616.66	16	16	100	16	2,25	7	100	06	5,1 - 6,1

Ausführung R oder L angeben  
State R or L version

w siehe WSP  
w see indexable inserts

Abmessungen in mm  
Dimensions in mm

Weitere Abmessungen auf Anfrage  
Further sizes upon request

Das Anzugsdrehmoment der Schrauben finden Sie in den Technischen Hinweisen.  
For torque specifications of the screw, please see Technical Instructions.

M

### Ersatzteile

Spare parts

Klemmhalter Toolholder	Spannschraube Screw	TORX PLUS®-Schlüssel TORX PLUS® Wrench
R/LH224.1...61/62/63/64	<b>4.12T15EP</b>	<b>T15PQ</b>
R/LH224.1616.65/66	<b>5.13T20EP</b>	<b>T20PQ</b>

# EINSTECHEN und ABSTECHEN

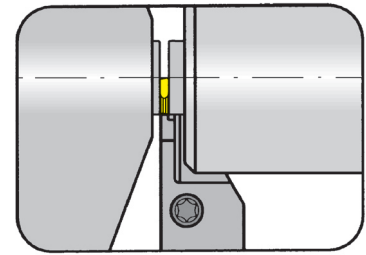
## GROOVING and PARTING OFF



### KLEMMHALTER Typ

TOOLHOLDER Type

# L368

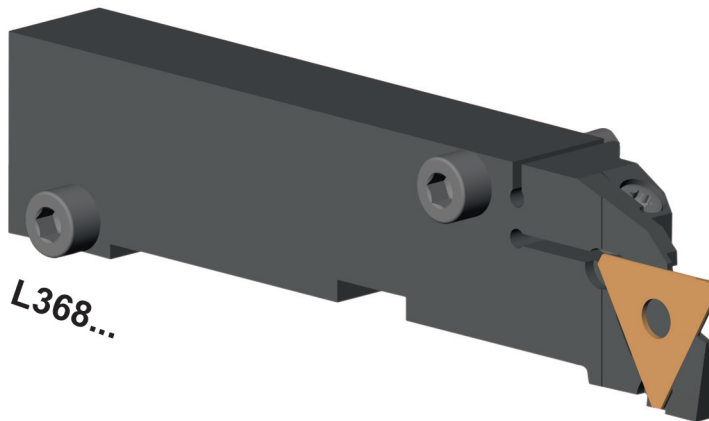


Stechtiefe bis	Depth of groove up to	8,0 mm
Stechbreite	Width of groove	0,5 - 1,5 mm

Werkzeug für Tornos DECO2000  
Tool for Tornos DECO2000

für Wendeschneidplatte  
for use with Indexable insert

Typ 312  
Type



Bestellnummer Part number	t <sub>max</sub>	W <sub>min</sub>	W <sub>max</sub>	Maschinentyp Type of machine	Schneidplatte Insert
<b>L368.0710.08</b>	8	0,5	1,2	DECO 7/10	R/L312.0805... R/L312.0808... R/L312.0510... R/L312.0512... R/L312.1012... 312.0012...
<b>L368.0710.11</b>	8	1,5	1,5	DECO 7/10	R/L312.0515... 312.0015...

Weitere Abmessungen auf Anfrage  
Further sizes upon request

Abmessungen in mm  
Dimensions in mm

Das Anzugsdrehmoment der Schrauben finden Sie in den Technischen Hinweisen.  
For torque specifications of the screw, please see Technical Instructions.

### Ersatzteile

Spare parts

Klemmhalter Toolholder	Zylinderstift Pin	Spannschraube Screw	Zylinderschraube Cylindrical Screw	Inbus-Schlüssel Wrench	TORX PLUS®- Schlüssel TORX PLUS® Wrench	Zylinderstift Pin
L368.0710....	020.0518.1610	4.18T15EP	DIN912-M5x25	SW4,0DIN911	T15PQ	DIN6325-5H6x20

M

# EINSTECHEN und ABSTECHEN

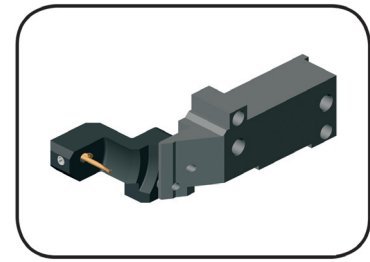
## GROOVING and PARTING OFF



### GRUNDHALTER Typ

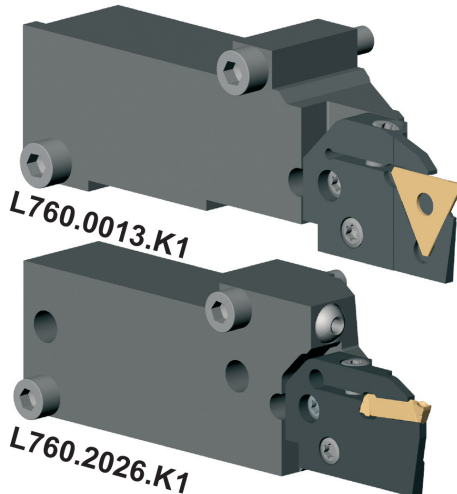
BASIC TOOLHOLDER Type

## L760



Stechtiefe bis Stechbreite	Depth of groove up to Width of groove	15,0 mm 0,5 - 3,7 mm
-------------------------------	--	-------------------------

Werkzeug für Tornos DECO2000  
Tool for Tornos DECO2000



für Kassette  
for use with Cassette

Typ LNK368  
Type LNK760

Bestellnummer Part number	t <sub>max</sub>	w	Maschinentyp Type of machine	Kassette Cassette	Schneidplatte Insert
L760.0013.K1	8	0,5 - 1,2	DECO13	LNK368.0760.08	R/L312.0805... R/L312.0808... R/L312.0510... R/L312.0512... R/L312.1210... 312.0012...
		1,5		LNK368.0760.11	R/L312.0515... 312.0015...
L760.2026.K1	15	2,0 - 2,4 2,4 - 2,8 2,8 - 3,7	DECO20/26	LNK760.0224.01 LNK760.0224.02 LNK760.0224.03	S224...

Weitere Abmessungen auf Anfrage  
Further sizes upon request

Abmessungen in mm  
Dimensions in mm

M

### Ersatzteile

Spare parts

Grundhalter Basic toolholder	Zylinderschraube Cylindrical Screw	Inbus-Schlüssel Wrench	Kugelspritzdüse Coolant spray nozzle
L760.0013.K1 L760.2026.K1	DIN7984-M16x35 DIN7984-M16x35	SW5,0DIN911 SW5,0DIN911	- 05.032.902

M40

# EINSTECHEN und ABSTECHEN

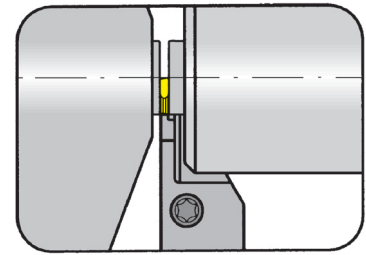
## GROOVING and PARTING OFF



### KASSETTE Typ

CASSETTE Type

## LNK368/LNK760

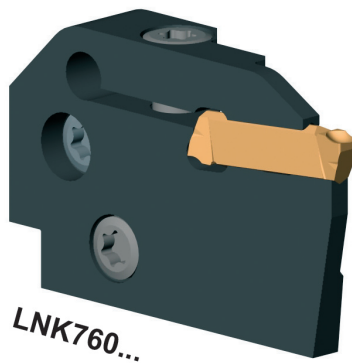
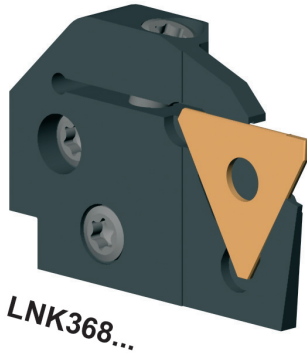


Stechtiefe bis	Depth of groove up to	15,0 mm
Stechbreite	Width of groove	0,5 - 3,7 mm

Werkzeug für Tornos DECO2000  
Tool for Tornos DECO2000

für Wendeschneidplatte  
for use with Indexable insert

Typ 312  
Type S224



Bestellnummer Part number	t <sub>max</sub>	w	Maschinentyp Type of machine	Schneidplatte Insert
LNK368.0760.08	9	0,5 - 1,2	DECO13	R/L312.0805... R/L312.0808... R/L312.0510... R/L312.0512... R/L312.1210... 312.0012...
LNK368.0760.11		1,5		R/L312.0515... 312.0015...
LNK760.0224.01 LNK760.0224.02 LNK760.0224.03	15	2,0 - 2,4 2,4 - 2,8 2,8 - 3,7	DECO20/26	S224...

Weitere Abmessungen auf Anfrage  
Further sizes upon request

Abmessungen in mm  
Dimensions in mm

Das Anzugsdrehmoment der Schrauben finden Sie in den Technischen Hinweisen.  
For torque specifications of the screw, please see Technical Instructions.

### Ersatzteile

Spare parts

Kassette Cassette	Befestigungsschraube Screw	Spannschraube Screw	TORX PLUS®-Schlüssel TORX PLUS® Wrench
LNK368.0760.... LNK760.0224....	5.17T20P 5.12T20P	5.10T20P 5.13T20EP	T20PQ T20PQ

M

# EINSTECHEN (außen)

## GROOVING (external)

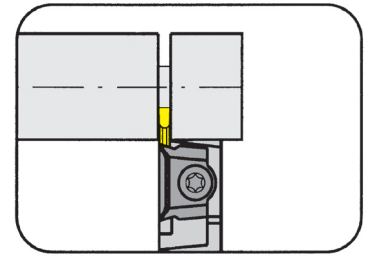


### KLEMMHALTER Typ

TOOLHOLDER Type

# 361

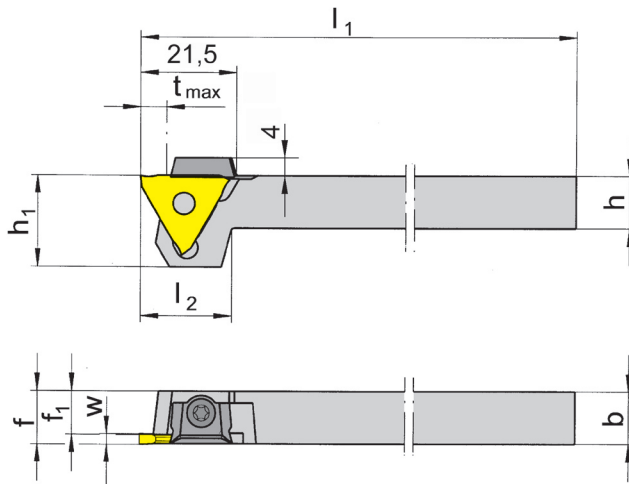
verringerte Kopfgröße  
reduced head size



Stechtiefe bis	Depth of groove up to	6,0 mm
Spannbereich	Clamping range	0,5 - 3,9 mm

für Wendeschnidplatte  
for use with Indexable insert

Typ 312  
Type N312  
S312



R = rechts wie gezeichnet  
R = right hand version shown

L = links spiegelbildlich  
L = left hand version

Bestellnummer Part number	h	b	l <sub>1</sub>	l <sub>2</sub>	h <sub>1</sub>	f <sub>1</sub>	f	t <sub>max</sub>	Größe Size	Spannbereich Clamping range
R/L361.1212.01	12	12	100	17	19	10,5	f <sub>1</sub> +w-a <sub>1</sub>	4	01	0,5-1,9
R/L361.1212.02	12	12	100	17	19	9,5	f <sub>1</sub> +w-a <sub>1</sub>	6	02	1,9-2,9
R/L361.1212.03	12	12	100	21	21	8,5	f <sub>1</sub> +w-a <sub>1</sub>	6	03	2,9-3,9

Ausführung R oder L angeben  
State R or L version

w, a<sub>1</sub> siehe WSP  
w, a<sub>1</sub> see indexable inserts

Abmessungen in mm  
Dimensions in mm

Weitere Abmessungen auf Anfrage  
Further sizes upon request

t<sub>max</sub> nur bei Werkstück-Ø ≤ 40 mm erreichbar.  
t<sub>max</sub> can be reached only with workpiece Ø ≤ 40 mm

Das Anzugsdrehmoment der Schrauben finden Sie in den Technischen Hinweisen.  
For torque specifications of the screw, please see Technical Instructions.

M

### Ersatzteile

Spare parts

Klemmhalter Toolholder	Spannelement Clamp	Spannschraube Screw	TORX PLUS®-Schlüssel TORX PLUS® Wrench
R/L361.1212.0...	12.3	030.0422.T10P	T10PL

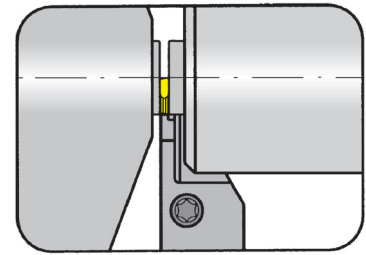
M42

# ABSTECHEN PARTING OFF



## KLEMMHALTER Typ TOOLHOLDER Type

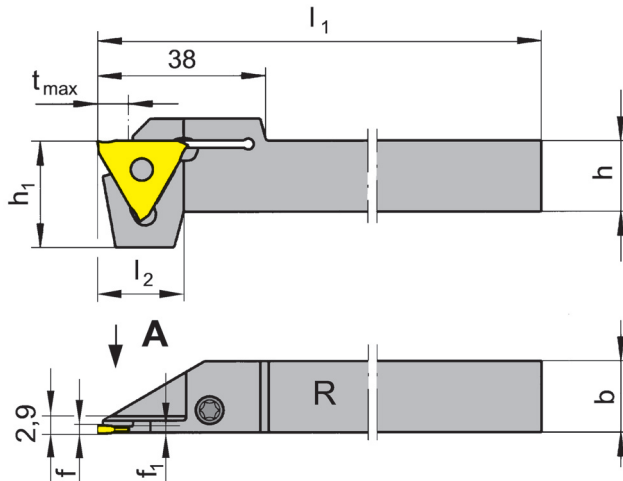
# 368



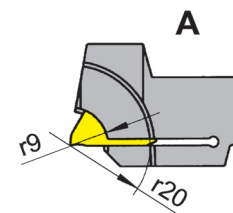
Stechtiefe bis Stechbreite	Depth of groove up to Width of groove	8,0 mm 0,5 - 1,5 mm
-------------------------------	--	------------------------

für TRAUB-Maschinen (TNL12/7)  
for machines TRAUB (TNL12/7)

für Wendeschneidplatte  
for use with Indexable insert



Typ 312 "G"  
Type



nur für umfangs-  
geschliffene Form-WSP  
only for periferal grounded profiled  
inserts

R = rechts wie gezeichnet  
R = right hand version shown

L = links spiegelbildlich  
L = left hand version

Bestellnummer Part number	h	b	l <sub>1</sub>	l <sub>2</sub>	h <sub>1</sub>	f <sub>1</sub>	f	t <sub>max</sub>
R/L368.1212.08 R/L368.1616.08	12 16	12 16	95	19,5	24	1,0	f <sub>1</sub> +a <sub>1</sub>	8
R/L368.1212.11 R/L368.1616.11	12 16	12 16	95	19,5	24	1,3	f <sub>1</sub> +a <sub>1</sub>	8

Ausführung R oder L angeben  
State R or L version

a, siehe WSP  
a<sub>1</sub> see indexable inserts

Abmessungen in mm  
Dimensions in mm

### Halter R/L368...08 für WSP:

R/L312.0805... / R/L312.0808... / R/L312.0510...  
R/L312.0512... / R/L312.1210... / R/L312.0012...

### Toolholder R/L368...08 for indexable inserts:

R/L312.0805... / R/L312.0808... / R/L312.0510...  
R/L312.0512... / R/L312.1210... / R/L312.0012...

### Halter R/L368...11 für WSP:

R/L312.0515... / R/L312.0015...

### Toolholder R/L368...11 for indexable inserts:

R/L312.0515... / R/L312.0015...

Das Anzugsdrehmoment der Schrauben finden Sie in den Technischen Hinweisen.  
For torque specifications of the screw, please see Technical Instructions.

### Ersatzteile Spare parts

Klemmhalter Toolholder	Spannschraube Screw	TORX PLUS®-Schlüssel TORX PLUS® Wrench
R/L368.1...	<b>4.15T15P</b>	<b>T15PQ</b>

M

# EINSTECHEN und DREHEN

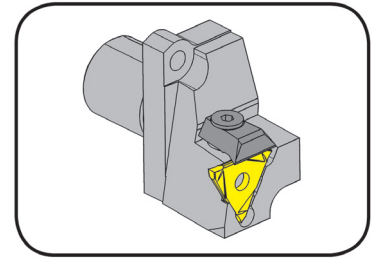
## GROOVING and TURNING



### KLEMMHALTER Typ

TOOLHOLDER Type

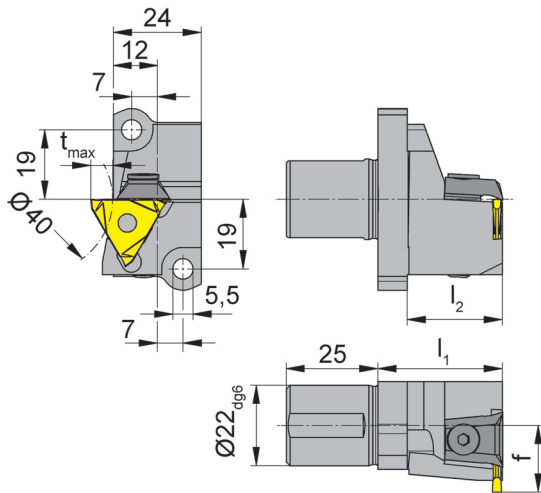
# 369



Stechtiefe	Depth of groove	4,0 - 6,0 mm
Spannbereich	Clamping range	0,5 - 2,9 mm

für Wendeschneidplatte  
for use with Indexable insert

Typ 312  
Type



L = links wie gezeichnet  
L = left hand version shown

Star SV 12/20/32  
SR 10/20/32 und SB 16  
Star SV 12/20/32  
SR 10/20/32 und SB 16

Bestellnummer Part number	$l_1$	$l_2$	f	$t_{max}$	Größe Size	Spannbereich Clamping range
<b>L369.A022.18.01</b>	34	26	18,2	4	01	0,5 - 1,9
<b>L369.A022.18.02</b>	34	26	18,2	6	02	1,9 - 2,9

Weitere Abmessungen auf Anfrage  
Further sizes upon request

Abmessungen in mm  
Dimensions in mm

Das Anzugsdrehmoment der Schrauben finden Sie in den Technischen Hinweisen.  
For torque specifications of the screw, please see Technical Instructions.

M

### Ersatzteile

Spare parts

Klemmhalter Toolholder	Spannelement Clamp	Spannschraube Screw	Inbus-Schlüssel Wrench
L369.A022.18.0...	<b>16.4</b>	<b>6.25</b>	<b>SW3,0DIN911</b>

M44



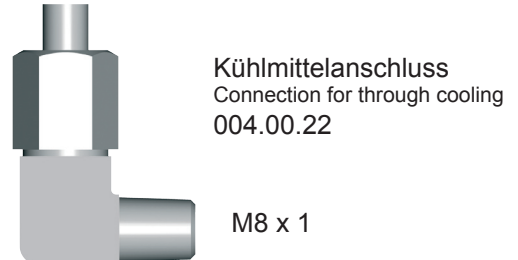
**Kühlmittelanschluss Standard**  
Standard connection for through cooling



Kühlmittelanschluss  
Connection for through cooling  
004.00.19

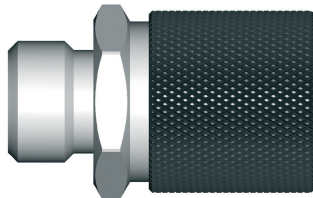


für Rohr Ø 6 mm  
for pipe Ø 6 mm

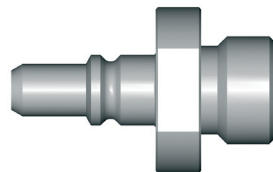


**Kühlmittelanschluss Schnellkupplung**  
Clip connection for through cooling

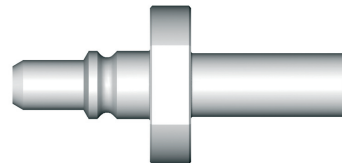
M10 x 1



Schnellkupplung  
Clip connection  
004.00.49

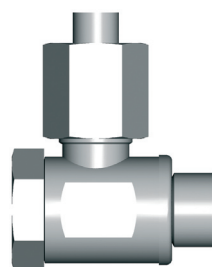


Stecker  
Plug  
M8 x 1 - 004.00.56  
G1/8" - 004.00.57



Stecker  
Plug  
Ø 6 mm - 004.00.59

für Rohr Ø 6 mm  
for pipe Ø 6 mm



Anschluss  
Coupling  
M8 x 1 - 004.00.61  
G1/8" - 004.00.16

# HCG - HORN Catalogue Guide

## MODULARE WERKZEUGE / MODULAR TOOLING SYSTEM

Anschlussystem Couplings	Haltersysteme / Toolholder systems												
	Supermini®	Mini	100	117	264	274	360	356	368	224	220	B224	B229
HORN-Polygonschaft HORN Polygon shank			•				•	•	•	•	•	•	•
HORN TS			•				•	•	•	•	•	•	•
KM Micro	•	•			•	•							
HSK-C63			•				•	•		•	•	•	•
HSK-T63			•				•	•		•	•	•	•
HSK-T40 (..840..)			•		•	•	•	•	•	•			
HSKW (Schütte..849..)	•		•	•			•	•	•	•	•		
HORN-Polygonschaft HORN Polygon shank (Schütte..849..)	•		•	•			•	•	•	•	•		

Bearbeitung Machining													
Inneneinstechen Internal grooving	•	•										•	•
Außeneinstechen Extern. grooving			•		•	•	•	•	•	•	•		
Axialeinstechen Face grooving							•	•		•	•		
Abstechen Parting off			•		•	•	•	•	•	•	•		
Formeinstechen Profiling				•									
Kassette Cassette			•		•	•	•	•	•	•	•	•	•

Kassette Typ Cassette type	Schneidplatten Typ / Inserts type												
R/L/NK100			S100										
R/L/NK264					S264								
R/L/NK274						S274							
R/L/NK360							S312 312						
R/L/NK356								315					
R/L/NK368									S312 312				
R/L/NK,R/LIK,R/LAK224										S224			
R/L/NK,R/LIK,R/LAK220											S229 229		
R/LBK224												S224	
R/LBK229													S229 229

Kapitel / Chapter	<b>N</b>
-------------------	----------

Die Auswahl der entsprechenden Schneidplatten erfolgt in den Kapiteln des jeweiligen Werkzeugsystems.  
 Inserts can be selected in the chapters of the responsible tooling system.